

令和2年度第2回高知県固定資産評価審議会 次第

日時 令和3年3月3日（水）10:00～

場所 高知城ホール 2階中会議室

1 開 会

2 議 題

(1) 令和3年度土地の提示平均価額（案）について

3 閉 会

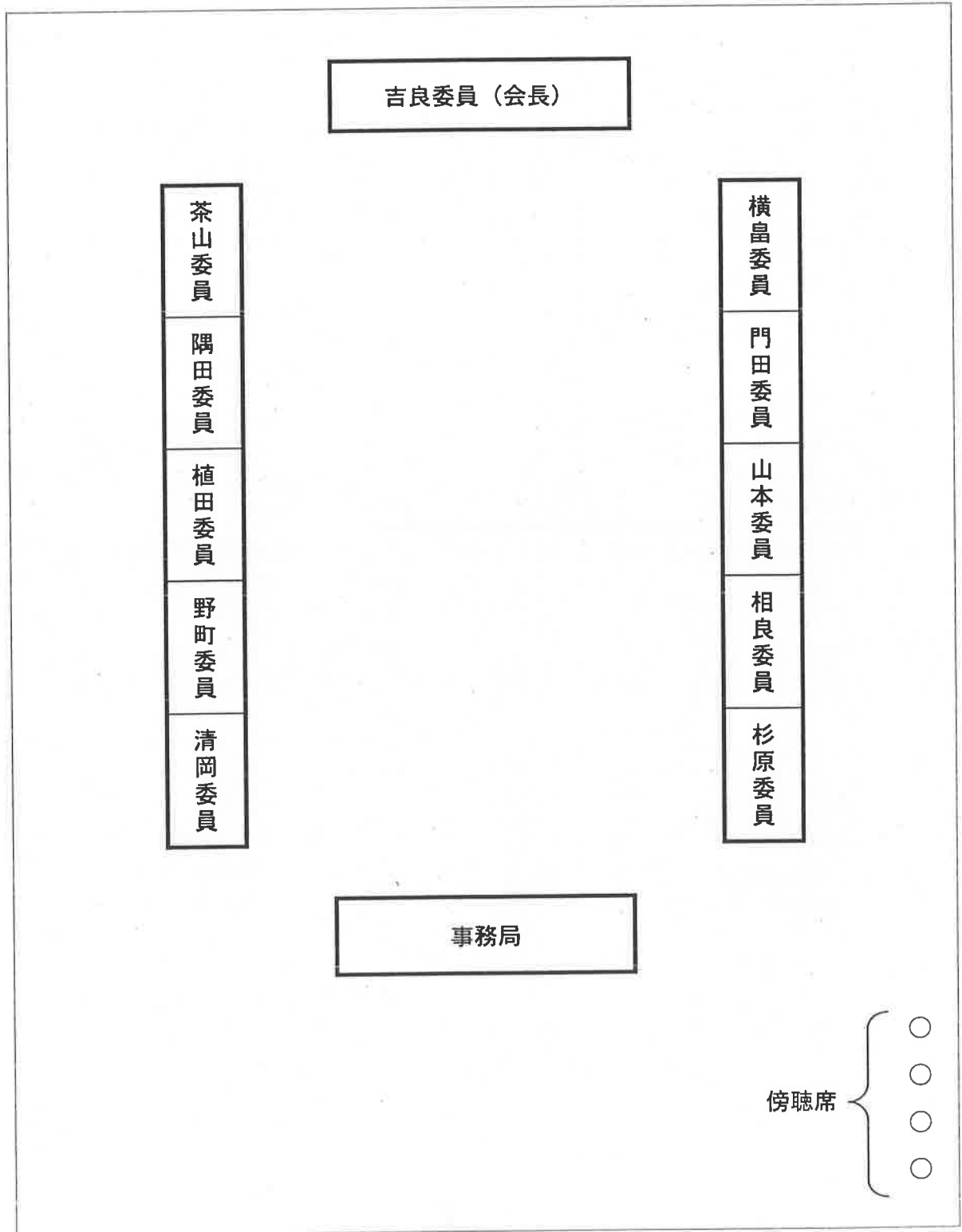
高知県固定資産評価審議会委員名簿

職 名	氏 名	適 用
高知税務署評価専門官	茶 山 君 重	国の関係機関の職員〔国税〕
高知地方法務局首席登記官	横 島 博 文	国の関係機関の職員〔法務〕
高知県総務部長	井 上 浩 之	県 の 職 員
高知市固定資産評価員	吉 良 誠	市 の 職 員
日高村住民課長	隅 田 静	町 村 の 職 員
税理士	門 田 克 也	学識経験者〔税〕
高知県不動産鑑定士協会会長	植 田 将 司	学識経験者〔宅地〕
不動産鑑定士	山 本 洋 子	学識経験者〔宅地〕
安芸市農業委員会会長職代理	野 町 亜 理	学識経験者〔田畑〕
高知県森林組合連合会参事	相 良 康 磨	学識経験者〔山林〕
高知県建築士会女性委員会幹事	清 岡 有 喜 子	学識経験者〔家屋〕
高知県建設業協会建築部会部会長	杉 原 庄 二	学識経験者〔家屋〕

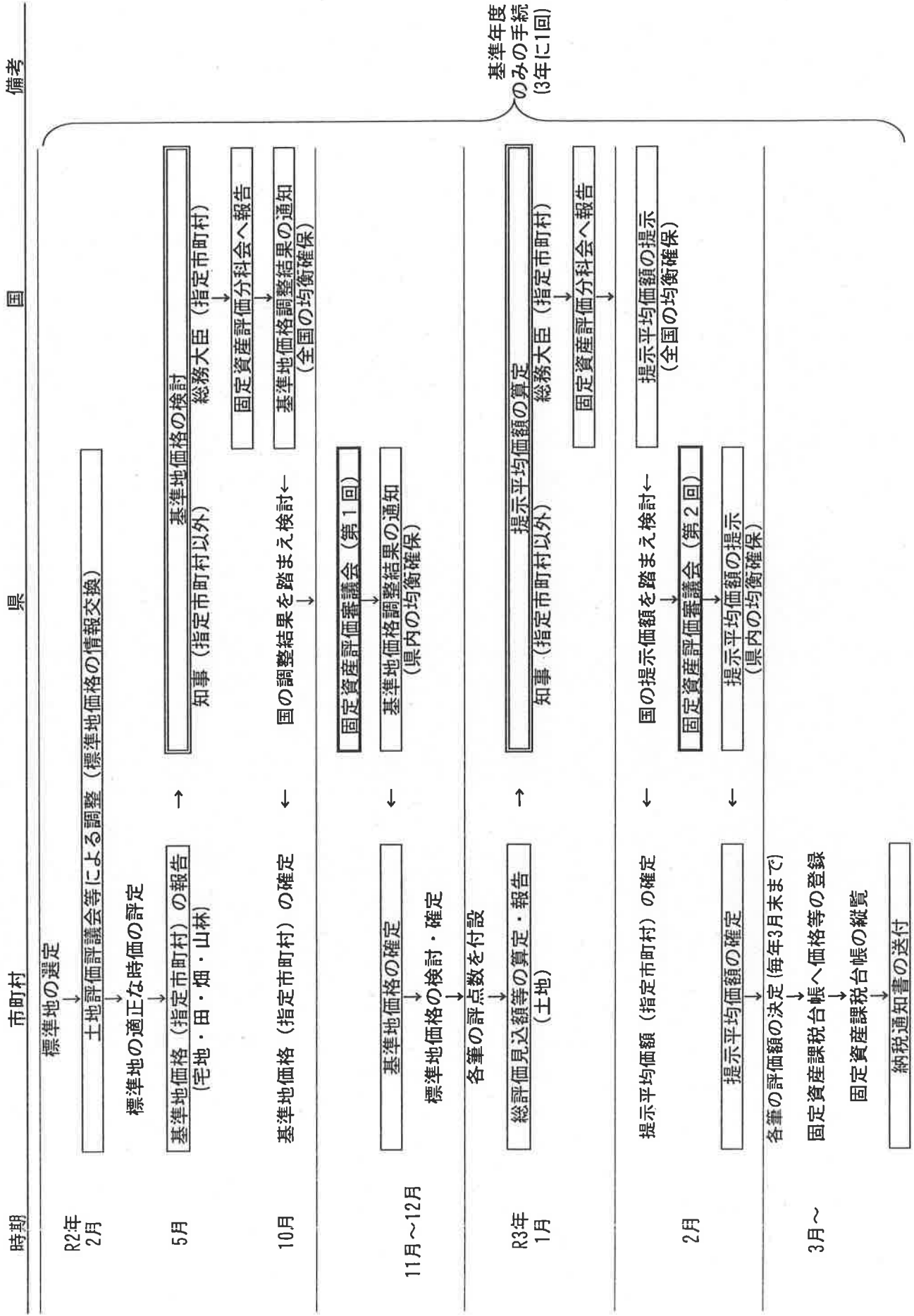
(令和2年12月1日現在)

任 期：令和元年9月1日～令和3年8月31日

配 席 図



R3基準年度評価替えに伴う作業工程



基準年度の
のみの手続
(3年に1回)

地方税法（抄）

昭和25年7月31日法律第226号

（道府県固定資産評価審議会）

第四百一条の二 道府県に、道府県固定資産評価審議会を設置する。

2 道府県固定資産評価審議会は、次項各号に掲げる事項その他固定資産の評価に関する事項で道府県知事はその意見を求めたものについて調査審議する。

3 道府県知事は、次の各号に掲げる事項については、道府県固定資産評価審議会の意見をきかなければならない。

一 道府県知事が定める第三百八十八条第一項の固定資産評価基準の細目に関すること。

二 第四百十九条第一項の勧告

4 道府県固定資産評価審議会の委員は、国の関係地方行政機関の職員、当該道府県の職員及び当該道府県の区域内の市町村の職員並びに固定資産の評価について学識経験を有する者のうちから、道府県知事が任命する。

5 前二項に定めるもののほか、道府県固定資産評価審議会の組織及び運営に関し必要な事項は、当該道府県の条例で定める。

高知県固定資産評価審議会条例

昭和37年10月19日条例第46号

（趣旨）

第1条 この条例は、地方税法（昭和25年法律第226号）第401条の2第5項の規定に基づき、高知県固定資産評価審議会（以下「審議会」という。）の組織及び運営に関し必要な事項を定めるものとする。

（組織）

第2条 審議会は、委員12人で組織する。

（会長）

第3条 審議会に、会長を置く。

2 会長は、委員の互選により定める。

3 会長は、会務を総理し、審議会を代表する。

4 会長に事故があるとき又は会長が欠けたときは、あらかじめ会長が指名した委員が、その職務を代理する。

（任期等）

第4条 委員の任期は2年とし、委員が欠けた場合における補欠の委員の任期は前任者の残任期間とする。ただし、再任を妨げない。

（雑則）

第5条 この条例に定めるもののほか、議事の手続その他審議会の運営に関し必要な事項は、会長が審議会に諮って定める。

付 則

この条例は、公布の日から施行する。

附 則（平成25年10月18日条例第69号）

この条例は、平成26年4月1日から施行する。

高知県固定資産評価審議会運営要領

(趣旨)

第1条 この要領は、高知県固定資産評価審議会条例(昭和37年高知県条例第46号。以下「条例」という。)第5条の規定に基づき、高知県固定資産評価審議会(以下「審議会」という。)の議事の手続その他審議会の運営に関し必要な事項を定めるものとする。

(招集)

第2条 審議会の会議は、会長が招集する。

(議長)

第3条 会長は、会議の議長となり、会議を主宰する。

2 会長に事故があるとき又は会長が欠けたときは、条例第3条第4項の規定により会長の職務を代理する委員が議長となる。

(定足数)

第4条 審議会の会議は、委員の半数以上が出席しなければ開くことができない。

(表決)

第5条 審議会の議事は、出席委員の過半数で決し、可否同数のときは、議長の決するところによる。

(説明聴取)

第6条 議長は、必要と認めるときは、審議会に諮って関係行政機関の職員その他適当と認める者の出席を求め、その説明又は意見を徴することができる。

(庶務)

第7条 会議の庶務は、総務部市町村振興課において処理する。

(雑則)

第8条 この要領で定めるもののほか会議の運営に関し必要な事項は、会長が定める。

附 則

この要領は、昭和37年12月12日から施行する。

附 則

この要領は、平成11年2月22日から施行する。

附 則

この要領は、平成15年2月21日から施行する。

附 則

この要領は、平成21年4月1日から施行する。

附 則

この要領は、平成26年4月1日から施行する。

議題 1

令和 3 年度土地の提示平均価額（案）について

1 田に係る総評価見込額（案）

1 前年度実績との比較表

番号	市町村名	R3総評価見込額			H30課税実績			H30年度対比（％）		
		A価額 （千円）	B地積 （㎡）	C平均価額 （円/千㎡）	D価額 （千円）	E地積 （㎡）	F平均価額 （円/千㎡）	G価額 （A/D）	H地積 （B/E）	I平均価額 （C/F）
1	高知市	2,161,562	21,869,987	98,837	2,164,025	21,919,393	98,727	99.9	99.8	100.1
2	室戸市	522,482	6,629,328	78,814	520,391	6,587,960	78,991	100.4	100.6	99.8
3	安芸市	1,066,528	9,822,524	108,580	1,094,709	10,058,233	108,837	97.4	97.7	99.8
4	南国市	2,667,159	23,471,582	113,634	2,683,641	23,631,234	113,563	99.4	99.3	100.1
5	土佐市	1,210,370	11,209,391	107,978	1,225,427	11,349,446	107,972	98.8	98.8	100.0
6	須崎市	632,308	6,931,991	91,216	633,846	6,965,538	90,997	99.8	99.5	100.2
7	宿毛市	927,576	11,193,846	82,865	931,248	11,257,053	82,726	99.6	99.4	100.2
8	土佐清水市	467,405	6,324,703	73,901	468,391	6,344,120	73,831	99.8	99.7	100.1
9	四万十市	1,608,891	20,979,143	76,690	1,613,160	21,055,826	76,613	99.7	99.6	100.1
10	香南市	2,179,012	17,268,567	126,184	2,196,079	17,400,120	126,211	99.2	99.2	100.0
11	香美市	1,457,453	15,869,066	91,842	1,467,170	16,023,533	91,563	99.3	99.0	100.3
12	東洋町	205,624	2,034,932	101,047	206,248	2,041,874	101,009	99.7	99.7	100.0
13	奈半利町	171,539	1,830,704	93,701	172,387	1,840,432	93,667	99.5	99.5	100.0
14	田野町	119,449	1,170,908	102,014	120,204	1,177,997	102,041	99.4	99.4	100.0
15	安田町	251,420	2,947,077	85,312	255,850	3,043,852	84,055	98.3	96.8	101.5
16	北川村	73,596	1,037,662	70,925	80,286	1,114,417	72,043	91.7	93.1	98.4
17	馬路村	9,535	282,575	33,743	10,750	315,504	34,072	88.7	89.6	99.0
18	芸西村	509,884	3,373,310	151,152	515,089	3,420,642	150,583	99.0	98.6	100.4
19	本山町	203,473	3,023,715	67,292	204,090	3,033,547	67,278	99.7	99.7	100.0
20	大豊町	218,120	3,806,372	57,304	226,751	3,979,243	56,983	96.2	95.7	100.6
21	土佐町	266,461	3,382,570	78,775	267,572	3,393,402	78,851	99.6	99.7	99.9
22	大川村	3,317	87,638	37,849	3,475	92,073	37,742	95.5	95.2	100.3
23	いの町	357,431	4,432,137	80,645	367,140	4,622,155	79,430	97.4	95.9	101.5
24	仁淀川町	36,038	853,565	42,221	24,502	570,822	42,924	147.1	149.5	98.4
25	中土佐町	580,649	5,077,562	114,356	583,320	5,104,496	114,276	99.5	99.5	100.1
26	佐川町	683,005	8,414,437	81,171	690,722	8,531,350	80,963	98.9	98.6	100.3
27	越知町	138,632	1,925,217	72,009	140,550	1,951,483	72,022	98.6	98.7	100.0
28	梶原町	160,819	2,351,173	68,399	161,594	2,361,398	68,431	99.5	99.6	100.0
29	日高村	292,908	2,471,784	118,501	269,072	2,263,342	118,883	108.9	109.2	99.7
30	津野町	268,581	3,341,991	80,366	270,553	3,361,414	80,488	99.3	99.4	99.8
31	四万十町	3,256,655	24,749,967	131,582	3,269,611	24,869,294	131,472	99.6	99.5	100.1
32	大月町	230,347	3,672,444	62,723	241,636	3,864,249	62,531	95.3	95.0	100.3
33	三原村	275,201	3,590,835	76,640	276,143	3,619,457	76,294	99.7	99.2	100.5
34	黒潮町	738,023	8,123,267	90,853	741,717	8,186,808	90,599	99.5	99.2	100.3

市 計	14,900,746	151,570,128	98,309	14,998,087	152,592,456	98,289	99.4	99.3	100.0
町 村 計	9,050,707	91,981,842	98,397	9,099,262	92,759,251	98,095	99.5	99.2	100.3
県 計	23,951,453	243,551,970	98,342	24,097,349	245,351,707	98,216	99.4	99.3	100.1

2 平均価額順位

順位	市町村名	R3平均価額 (円/千㎡)	H30 順位 (実績)
1	芸西村	151,152	1
2	四万十町	131,582	2
3	香南市	126,184	3
4	日高村	118,501	4
5	中土佐町	114,356	5
6	南国市	113,634	6
7	安芸市	108,580	7
8	土佐市	107,978	8
9	田野町	102,014	9
10	東洋町	101,047	10
11	高知市	98,837	11
12	奈半利町	93,701	12
13	香美市	91,842	13
14	須崎市	91,216	14
15	黒潮町	90,853	15
16	安田町	85,312	16
17	宿毛市	82,865	17
18	佐川町	81,171	18
19	いの町	80,645	20
20	津野町	80,366	19
21	室戸市	78,814	21
22	土佐町	78,775	22
23	四万十市	76,690	23
24	三原村	76,640	24
25	土佐清水市	73,901	25
26	越知町	72,009	27
27	北川村	70,925	26
28	梶原町	68,399	28
29	本山町	67,292	29
30	大月町	62,723	30
31	大豊町	57,304	31
32	仁淀川町	42,221	32
33	大川村	37,849	33
34	馬路村	33,743	34

3 対H30年平均価額変動率順位

順位	市町村名	R3平均価額 対H30変動率(%)	H30 順位
1	安田町	101.5	10
1	いの町	101.5	4
3	大豊町	100.6	10
4	三原村	100.5	10
5	芸西村	100.4	1
6	香美市	100.3	4
6	黒潮町	100.3	10
6	佐川町	100.3	4
6	大月町	100.3	4
6	大川村	100.3	10
11	須崎市	100.2	10
11	宿毛市	100.2	10
13	四万十町	100.1	4
13	中土佐町	100.1	10
13	南国市	100.1	4
13	高知市	100.1	10
13	四万十市	100.1	10
13	土佐清水市	100.1	3
19	香南市	100.0	10
19	土佐市	100.0	10
19	田野町	100.0	10
19	東洋町	100.0	10
19	奈半利町	100.0	10
19	越知町	100.0	10
19	梶原町	100.0	10
19	本山町	100.0	10
27	土佐町	99.9	10
28	安芸市	99.8	10
28	津野町	99.8	10
28	室戸市	99.8	10
31	日高村	99.7	10
32	馬路村	99.0	10
33	北川村	98.4	2
33	仁淀川町	98.4	34

2 畑に係る総評価見込額（案）

1 前年度実績との比較表

番号	市町村名	R3総評価見込額			H30課税実績			H30年度対比（%）		
		A価額 （千円）	B地積 （㎡）	C平均価額 （円/千㎡）	D価額 （千円）	E地積 （㎡）	F平均価額 （円/千㎡）	G価額 （A/D）	H地積 （B/E）	I平均価額 （C/F）
1	高知市	446,701	12,440,191	35,908	443,740	12,487,385	35,535	100.7	99.6	101.0
2	室戸市	183,024	5,154,637	35,507	183,500	5,235,784	35,047	99.7	98.5	101.3
3	安芸市	135,105	3,525,728	38,320	137,552	3,579,547	38,427	98.2	98.5	99.7
4	南国市	270,805	4,443,427	60,945	270,079	4,432,877	60,926	100.3	100.2	100.0
5	土佐市	315,416	6,964,289	45,290	317,714	7,012,624	45,306	99.3	99.3	100.0
6	須崎市	224,965	5,393,576	41,710	223,837	5,351,939	41,824	100.5	100.8	99.7
7	宿毛市	214,622	6,122,681	35,054	215,885	6,161,014	35,040	99.4	99.4	100.0
8	土佐清水市	242,373	6,981,754	34,715	244,017	7,021,345	34,754	99.3	99.4	99.9
9	四万十市	303,942	9,525,764	31,907	304,557	9,565,117	31,840	99.8	99.6	100.2
10	香南市	276,584	5,365,822	51,546	278,689	5,413,190	51,483	99.2	99.1	100.1
11	香美市	238,097	5,720,139	41,624	239,802	5,776,100	41,516	99.3	99.0	100.3
12	東洋町	40,365	1,630,343	24,759	40,996	1,634,699	25,079	98.5	99.7	98.7
13	奈半利町	18,423	686,708	26,828	18,514	690,607	26,808	99.5	99.4	100.1
14	田野町	11,465	311,027	36,862	12,082	325,760	37,089	94.9	95.5	99.4
15	安田町	24,766	999,705	24,773	24,103	965,474	24,965	102.8	103.5	99.2
16	北川村	19,563	1,398,693	13,987	19,650	1,398,937	14,046	99.6	100.0	99.6
17	馬路村	9,245	539,271	17,144	8,720	513,788	16,972	106.0	105.0	101.0
18	芸西村	35,457	797,344	44,469	35,062	796,938	43,996	101.1	100.1	101.1
19	本山町	36,602	1,109,820	32,980	37,030	1,110,642	33,341	98.8	99.9	98.9
20	大豊町	174,780	6,333,314	27,597	177,005	6,422,274	27,561	98.7	98.6	100.1
21	土佐町	40,317	1,057,187	38,136	41,204	1,074,977	38,330	97.8	98.3	99.5
22	大川村	17,946	648,406	27,677	18,756	679,601	27,599	95.7	95.4	100.3
23	いの町	244,086	7,351,626	33,202	256,690	7,859,032	32,662	95.1	93.5	101.7
24	仁淀川町	191,684	9,575,169	20,019	140,623	7,038,702	19,979	136.3	136.0	100.2
25	中土佐町	67,021	2,250,945	29,775	67,867	2,291,729	29,614	98.8	98.2	100.5
26	佐川町	141,855	3,837,738	36,963	136,633	3,779,703	36,149	103.8	101.5	102.3
27	越知町	133,548	4,582,032	29,146	133,373	4,557,389	29,265	100.1	100.5	99.6
28	梶原町	55,046	2,412,946	22,813	55,204	2,418,621	22,825	99.7	99.8	99.9
29	日高村	40,198	1,462,968	27,477	29,661	1,066,025	27,824	135.5	137.2	98.8
30	津野町	162,050	4,742,969	34,166	162,987	4,773,733	34,142	99.4	99.4	100.1
31	四万十町	245,772	6,321,341	38,880	247,287	6,360,131	38,881	99.4	99.4	100.0
32	大月町	174,943	5,569,008	31,414	180,214	5,742,699	31,381	97.1	97.0	100.1
33	三原村	20,137	813,984	24,739	20,769	847,026	24,520	97.0	96.1	100.9
34	黒潮町	228,928	4,971,260	46,050	230,296	5,014,399	45,927	99.4	99.1	100.3

市	計	2,851,634	71,638,008	39,806	2,859,372	72,036,922	39,693	99.7	99.4	100.3	
町	村	計	2,134,197	69,403,804	30,750	2,094,726	67,362,886	31,096	101.9	103.0	98.9
県	計	4,985,831	141,041,812	35,350	4,954,098	139,399,808	35,539	100.6	101.2	99.5	

2 平均価額順位

順位	市町村名	R3平均価額 (円/千㎡)	H30 順位 (実績)
1	南国市	60,945	1
2	香南市	51,546	2
3	黒潮町	46,050	3
4	土佐市	45,290	4
5	芸西村	44,469	5
6	須崎市	41,710	6
7	香美市	41,624	7
8	四万十町	38,880	8
9	安芸市	38,320	9
10	土佐町	38,136	10
11	佐川町	36,963	12
12	田野町	36,862	11
13	高知市	35,908	13
14	室戸市	35,507	14
15	宿毛市	35,054	15
16	土佐清水市	34,715	16
17	津野町	34,166	17
18	いの町	33,202	19
19	本山町	32,980	18
20	四万十市	31,907	20
21	大月町	31,414	21
22	中土佐町	29,775	22
23	越知町	29,146	23
24	大川村	27,677	25
25	大豊町	27,597	26
26	日高村	27,477	24
27	奈半利町	26,828	27
28	安田町	24,773	29
29	東洋町	24,759	28
30	三原村	24,739	30
31	梶原町	22,813	31
32	仁淀川町	20,019	32
33	馬路村	17,144	33
34	北川村	13,987	34

3 対H30年平均価額変動率順位

順位	前回 順位 (実績)	R3平均価額 対H30変動率(%)	H30 順位
1	佐川町	102.3	5
2	いの町	101.7	10
3	室戸市	101.3	3
4	芸西村	101.1	1
5	高知市	101.0	10
5	馬路村	101.0	5
7	三原村	100.9	5
8	中土佐町	100.5	29
9	黒潮町	100.3	10
9	香美市	100.3	10
9	大川村	100.3	10
12	四万十市	100.2	10
12	仁淀川町	100.2	34
14	香南市	100.1	10
14	津野町	100.1	32
14	大月町	100.1	4
14	大豊町	100.1	5
14	奈半利町	100.1	10
19	南国市	100.0	29
19	土佐市	100.0	10
19	四万十町	100.0	5
19	宿毛市	100.0	10
23	土佐清水市	99.9	10
23	梶原町	99.9	10
25	須崎市	99.7	10
25	安芸市	99.7	10
27	越知町	99.6	10
27	北川村	99.6	32
29	土佐町	99.5	10
30	田野町	99.4	10
31	安田町	99.2	29
32	本山町	98.9	10
33	日高村	98.8	10
34	東洋町	98.7	2

3 宅地に係る総評価見込額（案）

1 前年度実績との比較表

番号	市町村名	R3総評価見込額			H30課税実績			H30年度対比（％）		
		A価額 (千円)	B地積 (㎡)	C平均価額 (円/㎡)	D価額 (千円)	E地積 (㎡)	F平均価額 (円/㎡)	G価額 (A/D)	H地積 (B/E)	I平均価額 (C/F)
1	高知市	1,297,774,642	30,481,712	42,576	1,300,282,721	30,130,024	43,156	99.8	101.2	98.7
2	室戸市	18,705,762	2,607,317	7,174	19,788,610	2,589,468	7,642	94.5	100.7	93.9
3	安芸市	44,086,614	3,218,903	13,696	44,745,733	3,195,422	14,003	98.5	100.7	97.8
4	南国市	154,942,857	7,950,136	19,489	154,153,161	7,850,996	19,635	100.5	101.3	99.3
5	土佐市	60,265,648	4,525,858	13,316	61,245,591	4,481,008	13,668	98.4	101.0	97.4
6	須崎市	41,460,828	3,819,428	10,855	43,489,586	3,814,969	11,400	95.3	100.1	95.2
7	宿毛市	37,617,811	4,274,893	8,800	39,804,506	4,205,571	9,465	94.5	101.6	93.0
8	土佐清水市	20,202,092	2,710,611	7,453	19,777,535	2,701,247	7,322	102.1	100.3	101.8
9	四万十市	73,105,058	6,288,276	11,626	74,296,745	6,206,159	11,971	98.4	101.3	97.1
10	香南市	75,080,669	5,445,159	13,789	75,231,181	5,386,320	13,967	99.8	101.1	98.7
11	香美市	69,948,363	4,708,280	14,856	70,847,154	4,695,826	15,087	98.7	100.3	98.5
12	東洋町	3,591,316	593,427	6,052	3,758,660	590,228	6,368	95.5	100.5	95.0
13	奈半利町	5,324,863	680,140	7,829	5,324,765	679,571	7,835	100.0	100.1	99.9
14	田野町	4,221,748	555,416	7,601	4,302,825	552,056	7,794	98.1	100.6	97.5
15	安田町	2,942,240	462,377	6,363	3,042,721	461,858	6,588	96.7	100.1	96.6
16	北川村	1,138,434	306,036	3,720	1,141,478	298,318	3,826	99.7	102.6	97.2
17	馬路村	781,942	233,884	3,343	783,757	232,050	3,378	99.8	100.8	99.0
18	芸西村	6,386,584	754,710	8,462	6,423,520	723,363	8,880	99.4	104.3	95.3
19	本山町	4,769,616	783,359	6,089	4,838,101	774,617	6,246	98.6	101.1	97.5
20	大豊町	4,042,008	1,615,218	2,502	4,141,363	1,626,217	2,547	97.6	99.3	98.2
21	土佐町	4,197,429	860,837	4,876	4,337,761	861,642	5,034	96.8	99.9	96.9
22	大川村	113,742	108,636	1,047	117,968	109,989	1,073	96.4	98.8	97.6
23	いの町	61,167,933	3,344,538	18,289	62,231,188	3,368,839	18,473	98.3	99.3	99.0
24	仁淀川町	5,978,183	1,729,250	3,457	4,223,810	1,138,717	3,709	141.5	151.9	93.2
25	中土佐町	8,174,474	1,022,088	7,998	8,429,072	1,014,370	8,310	97.0	100.8	96.2
26	佐川町	21,484,305	2,789,730	7,701	21,374,475	2,725,714	7,842	100.5	102.3	98.2
27	越知町	9,258,340	1,075,186	8,611	9,438,027	1,072,767	8,798	98.1	100.2	97.9
28	梶原町	3,693,742	896,917	4,118	3,813,735	894,501	4,264	96.9	100.3	96.6
29	日高村	6,514,766	972,896	6,696	7,194,063	936,447	7,682	90.6	103.9	87.2
30	津野町	6,441,428	1,334,934	4,825	6,604,609	1,325,313	4,983	97.5	100.7	96.8
31	四万十町	21,015,976	4,011,028	5,240	21,328,320	3,981,181	5,357	98.5	100.7	97.8
32	大月町	4,168,285	1,019,931	4,087	4,242,981	1,000,862	4,239	98.2	101.9	96.4
33	三原村	1,396,144	494,850	2,821	1,402,134	488,663	2,869	99.6	101.3	98.3
34	黒潮町	16,223,102	2,310,637	7,021	16,262,693	2,268,404	7,169	99.8	101.9	97.9

市 計	1,893,190,344	76,030,573	24,900	1,903,662,523	75,257,010	25,295	99.4	101.0	98.4
町 村 計	203,026,600	27,956,025	7,262	204,758,026	27,125,687	7,548	99.2	103.1	96.2
県 計	2,096,216,944	103,986,598	20,159	2,108,420,549	102,382,697	20,594	99.4	101.6	97.9

2 平均価額順位

順位	市町村名	R3平均価額 (円/m)	H30 順位 (実績)
1	高知市	42,576	1
2	南国市	19,489	2
3	いの町	18,289	3
4	香美市	14,856	4
5	香南市	13,789	6
6	安芸市	13,696	5
7	土佐市	13,316	7
8	四万十市	11,626	8
9	須崎市	10,855	9
10	宿毛市	8,800	10
11	越知町	8,611	12
12	芸西村	8,462	11
13	中土佐町	7,998	13
14	奈半利町	7,829	15
15	佐川町	7,701	14
16	田野町	7,601	16
17	土佐清水市	7,453	19
18	室戸市	7,174	18
19	黒潮町	7,021	20
20	日高村	6,696	17
21	安田町	6,363	21
22	本山町	6,089	23
23	東洋町	6,052	22
24	四万十町	5,240	24
25	土佐町	4,876	25
26	津野町	4,825	26
27	樽原町	4,118	27
28	大月町	4,087	28
29	北川村	3,720	29
30	仁淀川町	3,457	30
31	馬路村	3,343	31
32	三原村	2,821	32
33	大豊町	2,502	33
34	大川村	1,047	34

3 対H30年平均価額変動率順位

順位	前回 順位 (実績)	R3平均価額 対H30変動率(%)	H30 順位
1	土佐清水市	101.8	32
2	奈半利町	99.9	2
3	南国市	99.3	4
4	いの町	99.0	12
4	馬路村	99.0	20
6	高知市	98.7	4
6	香南市	98.7	8
8	香美市	98.5	3
9	三原村	98.3	27
10	佐川町	98.2	1
10	大豊町	98.2	14
12	越知町	97.9	10
12	黒潮町	97.9	17
14	安芸市	97.8	9
14	四万十町	97.8	18
16	大川村	97.6	19
17	田野町	97.5	20
17	本山町	97.5	22
19	土佐市	97.4	10
20	北川村	97.2	29
21	四万十市	97.1	12
22	土佐町	96.9	14
23	津野町	96.8	24
24	安田町	96.6	25
24	樽原町	96.6	33
26	大月町	96.4	14
27	中土佐町	96.2	31
28	芸西村	95.3	30
29	須崎市	95.2	27
30	東洋町	95.0	34
31	室戸市	93.9	26
32	仁淀川町	93.2	4
33	宿毛市	93.0	23
34	日高村	87.2	4

4 山林に係る総評価見込額（案）

1 前年度実績との比較表

番号	市町村名	R3総評価見込額			H30課税実績			H30年度対比（％）		
		A価額 （千円）	B地積 （㎡）	C平均価額 （円/千㎡）	D価額 （千円）	E地積 （㎡）	F平均価額 （円/千㎡）	G価額 （A/D）	H地積 （B/E）	I平均価額 （C/F）
1	高知市	1,279,873	117,083,943	10,931	1,280,103	117,181,155	10,924	100.0	99.9	100.1
2	室戸市	629,449	91,212,740	6,901	663,436	94,637,210	7,010	94.9	96.4	98.4
3	安芸市	1,326,824	107,514,840	12,341	1,324,635	107,402,459	12,333	100.2	100.1	100.1
4	南国市	460,324	36,012,575	12,782	457,086	35,764,335	12,780	100.7	100.7	100.0
5	土佐市	295,507	20,358,766	14,515	296,408	20,421,520	14,514	99.7	99.7	100.0
6	須崎市	691,404	53,857,074	12,838	675,529	52,322,876	12,911	102.4	102.9	99.4
7	宿毛市	1,221,339	125,979,254	9,695	1,229,024	126,912,297	9,684	99.4	99.3	100.1
8	土佐清水市	960,957	101,817,600	9,438	958,351	101,534,504	9,439	100.3	100.3	100.0
9	四万十市	2,060,299	198,681,769	10,370	2,054,165	198,136,969	10,367	100.3	100.3	100.0
10	香南市	547,543	46,265,025	11,835	546,823	46,198,834	11,836	100.1	100.1	100.0
11	香美市	1,730,966	152,396,534	11,358	1,732,822	152,327,653	11,376	99.9	100.0	99.8
12	東洋町	357,762	31,634,469	11,309	370,898	32,608,314	11,374	96.5	97.0	99.4
13	奈半利町	105,072	8,701,984	12,074	111,554	9,264,657	12,041	94.2	93.9	100.3
14	田野町	17,237	2,116,812	8,143	17,181	2,108,971	8,147	100.3	100.4	100.0
15	安田町	258,264	21,234,914	12,162	260,122	21,365,949	12,175	99.3	99.4	99.9
16	北川村	398,259	32,702,873	12,178	396,050	32,372,024	12,234	100.6	101.0	99.5
17	馬路村	465,398	28,368,581	16,405	466,702	28,448,197	16,405	99.7	99.7	100.0
18	芸西村	160,288	17,558,636	9,129	152,321	16,937,173	8,993	105.2	103.7	101.5
19	本山町	636,179	55,581,919	11,446	625,840	54,325,046	11,520	101.7	102.3	99.4
20	大豊町	2,100,864	170,804,732	12,300	2,104,064	170,620,611	12,332	99.8	100.1	99.7
21	土佐町	690,159	56,505,141	12,214	683,359	56,204,672	12,158	101.0	100.5	100.5
22	大川村	301,445	21,627,784	13,938	330,391	23,903,997	13,822	91.2	90.5	100.8
23	いの町	1,685,276	154,001,659	10,943	1,697,693	155,306,689	10,931	99.3	99.2	100.1
24	仁淀川町	2,011,691	197,130,482	10,205	1,403,208	134,651,475	10,421	143.4	146.4	97.9
25	中土佐町	805,020	57,288,393	14,052	804,277	57,214,873	14,057	100.1	100.1	100.0
26	佐川町	755,152	62,375,576	12,107	722,191	60,062,688	12,024	104.6	103.9	100.7
27	越知町	723,820	60,540,856	11,956	705,806	59,072,350	11,948	102.6	102.5	100.1
28	樽原町	1,213,194	115,475,632	10,506	1,219,677	116,081,870	10,507	99.5	99.5	100.0
29	日高村	352,187	25,424,849	13,852	220,308	16,523,109	13,333	159.9	153.9	103.9
30	津野町	1,427,639	112,733,576	12,664	1,429,750	112,867,632	12,667	99.9	99.9	100.0
31	四万十町	3,385,903	254,031,815	13,329	3,413,534	256,009,039	13,334	99.2	99.2	100.0
32	大月町	534,272	63,196,178	8,454	536,410	63,011,701	8,513	99.6	100.3	99.3
33	三原村	246,930	29,269,222	8,437	248,375	29,518,043	8,414	99.4	99.2	100.3
34	黒潮町	949,904	73,242,572	12,969	905,432	69,592,606	13,010	104.9	105.2	99.7

市 計	11,204,485	1,051,180,120	10,659	11,218,382	1,052,839,812	10,655	99.9	99.8	100.0
町 村 計	19,581,915	1,651,548,655	11,857	18,825,143	1,578,071,686	11,929	104.0	104.7	99.4
県 計	30,786,400	2,702,728,775	11,391	30,043,525	2,630,911,498	11,419	102.5	102.7	99.8

2 平均価額順位

順位	市町村名	R3平均価額 (円/千㎡)	H30 順位 (実績)
1	馬路村	16,405	1
2	土佐市	14,515	2
3	中土佐町	14,052	3
4	大川村	13,938	4
5	日高村	13,852	6
6	四万十町	13,329	5
7	黒潮町	12,969	7
8	須崎市	12,838	8
9	南国市	12,782	9
10	津野町	12,664	10
11	安芸市	12,341	11
12	大豊町	12,300	12
13	土佐町	12,214	15
14	北川村	12,178	13
15	安田町	12,162	14
16	佐川町	12,107	17
17	奈半利町	12,074	16
18	越知町	11,956	18
19	香南市	11,835	19
20	本山町	11,446	20
21	香美市	11,358	21
22	東洋町	11,309	22
23	いの町	10,943	23
24	高知市	10,931	24
25	梶原町	10,506	25
26	四万十市	10,370	27
27	仁淀川町	10,205	26
28	宿毛市	9,695	28
29	土佐清水市	9,438	29
30	芸西村	9,129	30
31	大月町	8,454	31
32	三原村	8,437	32
33	田野町	8,143	33
34	室戸市	6,901	34

3 対H30年平均価額変動率順位

順位	前回 順位 (実績)	R3平均価額 対H30変動率(%)	H30 順位
1	日高村	103.9	7
2	芸西村	101.5	3
3	大川村	100.8	7
4	佐川町	100.7	1
5	土佐町	100.5	7
6	奈半利町	100.3	34
6	三原村	100.3	7
8	安芸市	100.1	7
8	越知町	100.1	7
8	いの町	100.1	7
8	高知市	100.1	7
8	宿毛市	100.1	7
13	馬路村	100.0	7
13	土佐市	100.0	2
13	中土佐町	100.0	7
13	四万十町	100.0	7
13	南国市	100.0	7
13	津野町	100.0	7
13	香南市	100.0	7
13	梶原町	100.0	7
13	四万十市	100.0	7
13	土佐清水市	100.0	3
13	田野町	100.0	7
24	安田町	99.9	32
25	香美市	99.8	3
26	黒潮町	99.7	7
26	大豊町	99.7	33
28	北川村	99.5	7
29	須崎市	99.4	7
29	本山町	99.4	7
29	東洋町	99.4	7
32	大月町	99.3	7
33	室戸市	98.4	3
34	仁淀川町	97.9	7

宅地に係る総評価見込額（案）と課税実績額との比較

番号	市町村名	H30課税実績 平均価額①	H31課税実績 平均価額②	R2課税実績 平均価額③	R3総評価見込 平均価額④
1	高知市	43,156	42,986	42,853	42,576
2	室戸市	7,642	7,493	7,365	7,174
3	安芸市	14,003	13,912	13,826	13,696
4	南国市	19,635	19,598	19,534	19,489
5	土佐市	13,668	13,556	13,492	13,316
6	須崎市	11,400	11,242	11,083	10,855
7	宿毛市	9,465	9,277	9,081	8,800
8	土佐清水市	7,322	7,336	7,322	7,453
9	四万十市	11,971	11,907	11,881	11,626
10	香南市	13,967	13,924	13,874	13,789
11	香美市	15,087	15,060	15,022	14,856
12	東洋町	6,368	6,369	6,374	6,052
13	奈半利町	7,835	7,831	7,831	7,829
14	田野町	7,794	7,790	7,792	7,601
15	安田町	6,588	6,540	6,453	6,363
16	北川村	3,826	3,828	3,812	3,720
17	馬路村	3,378	3,381	3,400	3,343
18	芸西村	8,880	8,859	8,797	8,462
19	本山町	6,246	6,215	6,164	6,089
20	大豊町	2,547	2,531	2,517	2,502
21	土佐町	5,034	5,008	4,951	4,876
22	大川村	1,073	1,062	1,058	1,047
23	いの町	18,473	18,417	18,391	18,289
24	仁淀川町	3,709	3,523	3,510	3,457
25	中土佐町	8,310	8,296	8,275	7,998
26	佐川町	7,842	7,790	7,744	7,701
27	越知町	8,798	8,775	8,693	8,611
28	檜原町	4,264	4,243	4,246	4,118
29	日高村	7,682	7,669	7,654	6,696
30	津野町	4,983	4,989	5,014	4,825
31	四万十町	5,357	5,330	5,303	5,240
32	大月町	4,239	4,202	4,148	4,087
33	三原村	2,869	2,870	2,880	2,821
34	黒潮町	7,169	7,160	7,163	7,021
	計	25,295	25,184	25,087	24,900
	町	7,548	7,429	7,401	7,262
	県	20,594	20,412	20,337	20,159

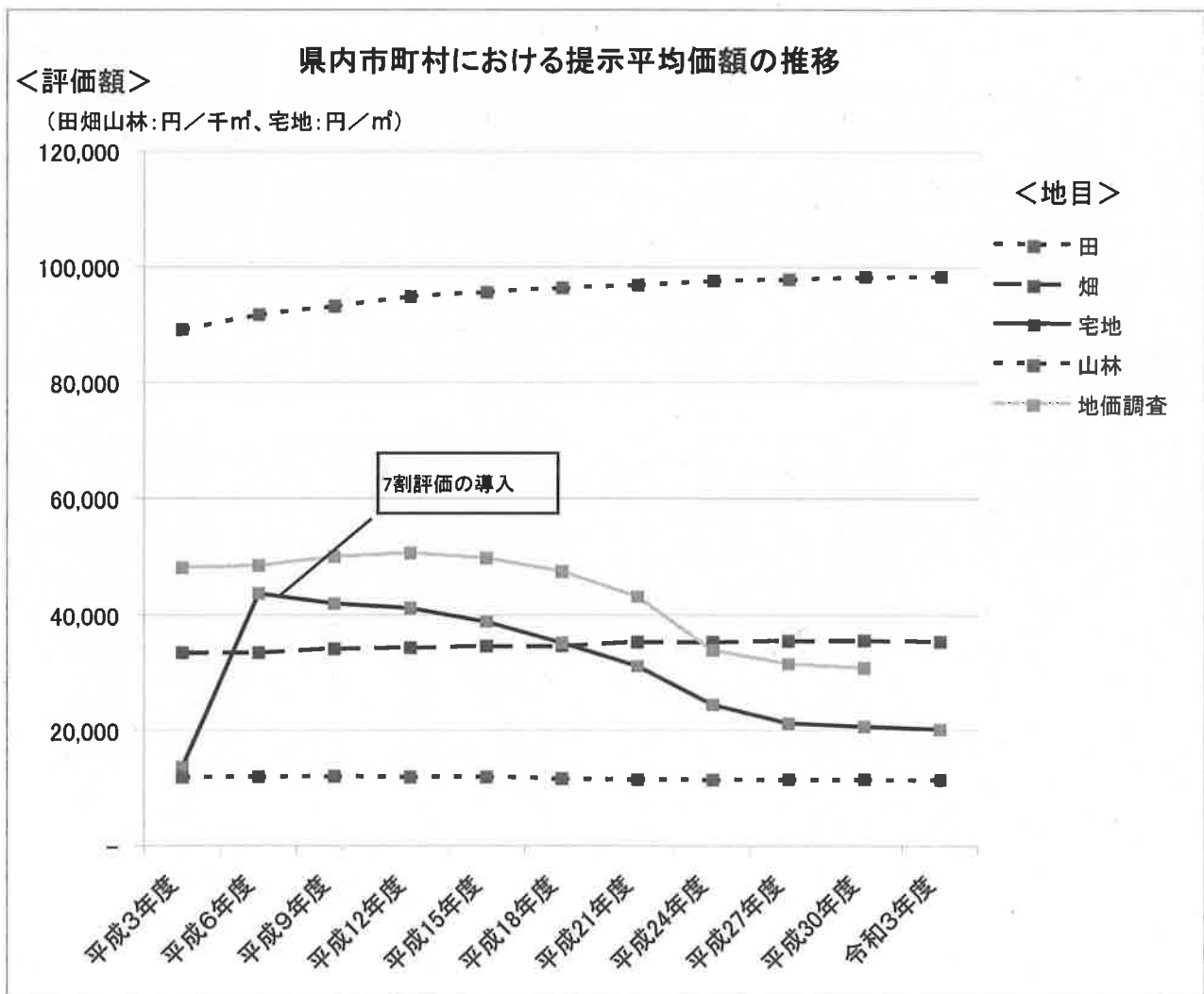
番号	市町村名	D (%)				下落修正の実施の有無 H31 R2
		A H31/H30 ②/①	B R2/H31 ③/②	C R3/R2 ④/③	D R3/H30 ④/①	
1	高知市	99.6	99.7	99.4	98.7	○
2	室戸市	98.1	98.3	97.4	93.9	○
3	安芸市	99.4	99.4	99.1	97.8	○
4	南国市	99.8	99.7	99.8	99.3	○
5	土佐市	99.2	99.5	98.7	97.4	○
6	須崎市	98.6	98.6	97.9	95.2	○
7	宿毛市	98.0	97.9	96.9	93.0	○
8	土佐清水市	100.2	99.8	101.8	101.8	-
9	四万十市	99.5	99.8	97.9	97.1	○
10	香南市	99.7	99.6	99.4	98.7	○
11	香美市	99.8	99.7	98.9	98.5	○
12	東洋町	100.0	100.1	94.9	95.0	-
13	奈半利町	99.9	100.0	100.0	99.9	-
14	田野町	99.9	100.0	97.5	97.5	-
15	安田町	99.3	98.7	98.6	96.6	○
16	北川村	100.1	99.6	97.6	97.2	-
17	馬路村	100.1	100.6	98.3	99.0	-
18	芸西村	99.8	99.3	96.2	95.3	-
19	本山町	99.5	99.2	98.8	97.5	○
20	大豊町	99.4	99.4	99.4	98.2	○
21	土佐町	99.5	98.9	98.5	96.9	○
22	大川村	99.0	99.6	99.0	97.6	○
23	いの町	99.7	99.9	99.4	99.0	○
24	仁淀川町	95.0	99.6	98.5	93.2	○
25	中土佐町	99.8	99.7	96.7	96.2	○
26	佐川町	99.3	99.4	99.4	98.2	○
27	越知町	99.7	99.1	99.1	97.9	○
28	檜原町	99.5	100.1	97.0	96.6	-
29	日高村	99.8	99.8	87.5	87.2	○
30	津野町	100.1	100.5	96.2	96.8	-
31	四万十町	99.5	99.5	98.8	97.8	○
32	大月町	99.1	98.7	98.5	96.4	○
33	三原村	100.0	100.3	98.0	98.3	-
34	黒潮町	99.9	100.0	98.0	97.9	-
	計	99.6	99.6	99.3	98.4	10
	町	98.4	99.6	98.1	96.2	13
	県	99.1	99.6	99.1	97.9	23

県内市町村における提示平均価額の推移

田畑山林：円/千㎡、宅地：円/㎡

	田	畑	宅地	山林	地価調査
平成3年度	89,080	33,460	13,640	11,912	48,200
平成6年度	91,757	33,472	43,701	11,928	48,500
平成9年度	93,199	34,129	41,966	12,080	50,100
平成12年度	94,834	34,291	41,211	11,962	50,700
平成15年度	95,647	34,580	38,812	11,954	49,800
平成18年度	96,394	34,628	35,151	11,676	47,500
平成21年度	96,832	35,299	31,120	11,430	43,200
平成24年度	97,541	35,310	24,434	11,440	33,900
平成27年度	97,852	35,486	21,221	11,443	31,500
平成30年度	98,198	35,562	20,640	11,436	30,800
令和3年度	98,342	35,350	20,159	11,391	

- (注) 1. 平成11年度までは、指示平均価額という。
2. 地価調査については住宅地の平均価格。



資料 1

提示平均価額の制度概要について

提示平均価額の制度について

1 役割

総務大臣が算定する提示平均価額によって都道府県間の評価の均衡を図り、都道府県知事が算定する提示平均価額によって市町村間の評価の均衡を図る。

2 対象

対象となる固定資産は、評点式評価法によって評価する固定資産である。

土地：田・畑・宅地・山林 { 介在農地、市街化区域農地、介在山林及び
農業用施設の用に供する宅地等を除く。 }

家屋：木造家屋・非木造家屋

3 評点式評価法

評点式評価法とは、各筆の土地又は各棟の家屋に評点数を付設し、この評点数に評点一点当たりの価額を乗じて評価額を求める方法をいう。

$$\boxed{\text{評 価 額}} = \boxed{\text{付設評点数}} \times \boxed{\text{評点一点当たり価額}}$$

4 提示平均価額の算定方法

提示平均価額は、以下の算式により、指定市町村にあっては総務大臣が算定し、指定市町村以外の市町村にあっては指定市町村の提示平均価額を参考として、都道府県知事が算定する。(固定資産評価基準)

$$\text{提示平均価額} = \frac{\text{総評価見込額}}{\text{総地積(総床面積)}}$$

※指定市町村

田：四万十町

木造家屋：高知市

畑：四万十町

非木造家屋：高知市

宅地：高知市

山林：仁淀川町

5 評点一点当たり価額

評点一点当たり価額は、総務大臣又は都道府県知事が算定する提示平均価額に基づき、以下の算式により市町村長が決定する。

$$\text{評点一点当たり価額} = \frac{\text{提示平均価額} \times \text{総地積(総床面積)}}{\text{付設総評点数}}$$

土地に係る提示平均価額の算定方法

区分	令和2年度 課税実績 (1)	令和3年度 評価見込 (R2.1.1.現在) (2)	令和2年1月2日～令和3年1月1日 異動(見込)分			令和3年度 総評価見込 (2)+(5) (6)
			増分 (3)	減分 (4)	差引 (3)-(4) (5)	
評価額						(A)
地積						(B)

令和3年度評価替えの価格調査基準日(令和2年1月1日)の土地において、評価替えを伴う評価見込額を算出する。

令和2年1月2日から令和3年1月1日(令和3年度の賦課期日)までの地目の変換等に伴う異動分を算出する。

$$\text{提示平均価額} = \frac{\text{令和3年度総評価見込額 (A)}}{\text{令和3年度総地積(見込) (B)}}$$

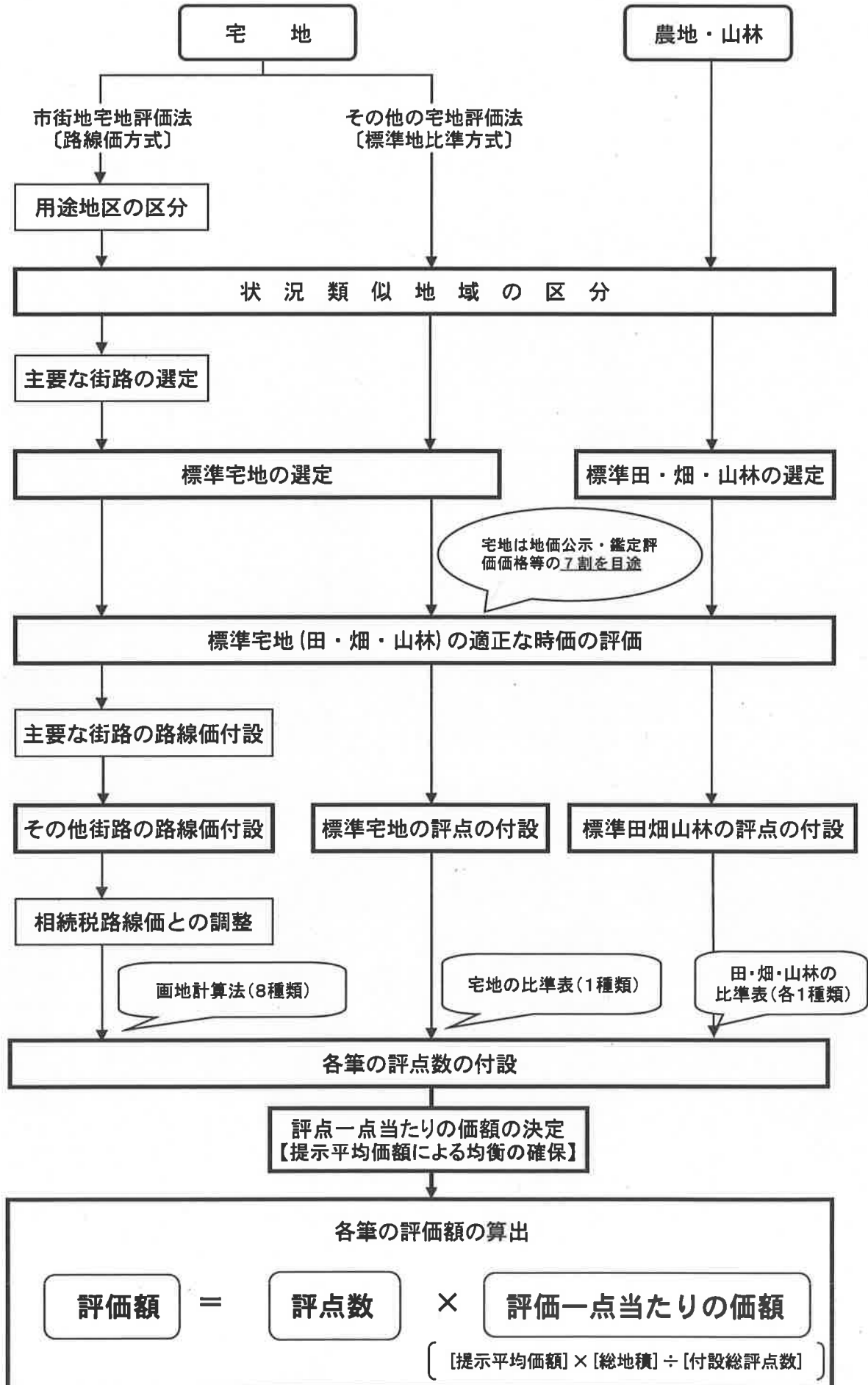
【参考】家屋に係る提示平均価額の算定方法

※ 家屋については、評価基準の経過措置の規定により、提示平均価額の制度によらず、1円に「物価水準による補正率」と「設計管理費等による補正率」とを相乗した率を乗じて得た額を基礎として市町村長が定めるものとし、この経過措置の期間においては、提示平均価額の算定に係る事務が停止されている。

	評 価 額	床 面 積
令和3年度課税実績 (1)		
減少分家屋 (2)	令和2年1月2日から令和3年1月1日(賦課期日)までに減失等のあった家屋	
減価分家屋 (3)	評価替え年度に、経年減点補正により減価される額	—
改築分家屋 (4)	改築により、評価額が増額となる額	—
課税非課税変更分家屋 (5)	課税及び非課税の取扱いの変更があった家屋	
新築分家屋 (6)		
増築分家屋 (7)	令和2年1月2日から令和3年1月1日(賦課期日)までに新增築のあった家屋	
平成30年度総評価見込 (8)	(1) - (2) - (3) + (4) + (5) + (6) + (7) (A)	(1) - (2) + (5) + (6) + (7) (B)

$$\text{提示平均価額} = \frac{\text{令和3年度総評価見込額 (A)}}{\text{令和3年度総床面積(見込) (B)}}$$

土地の評価方法

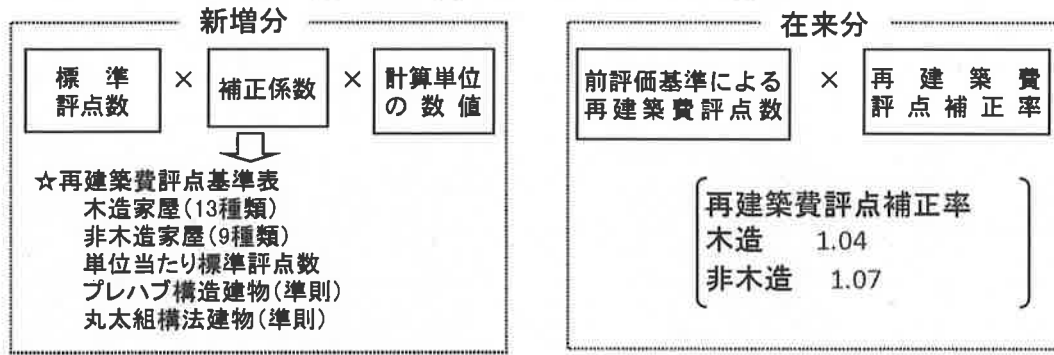


【参考】家屋の評価方法

新築分家屋の評価

在来分家屋の評価

再建築費評点数の算出



損耗の状況による減点補正率の算出

- ☆経年減点補正率
 - 木造家屋(9種類)
 - 非木造家屋(10種類)
 - 積雪地域又は寒冷地域の級地の区分
- ☆部分別損耗減点補正率基準表
 - 木造家屋、非木造家屋(各1種類)

評点数の算出

$$\text{再建築費評点数} \times \text{損耗の状況による減点補正率} \times \text{需給事情による減点補正率 (必要がある場合)}$$

評点一点当たりの価額の決定

$$1 \text{円} \times \text{物価水準による補正率} \times \text{設計管理費等による補正率}$$

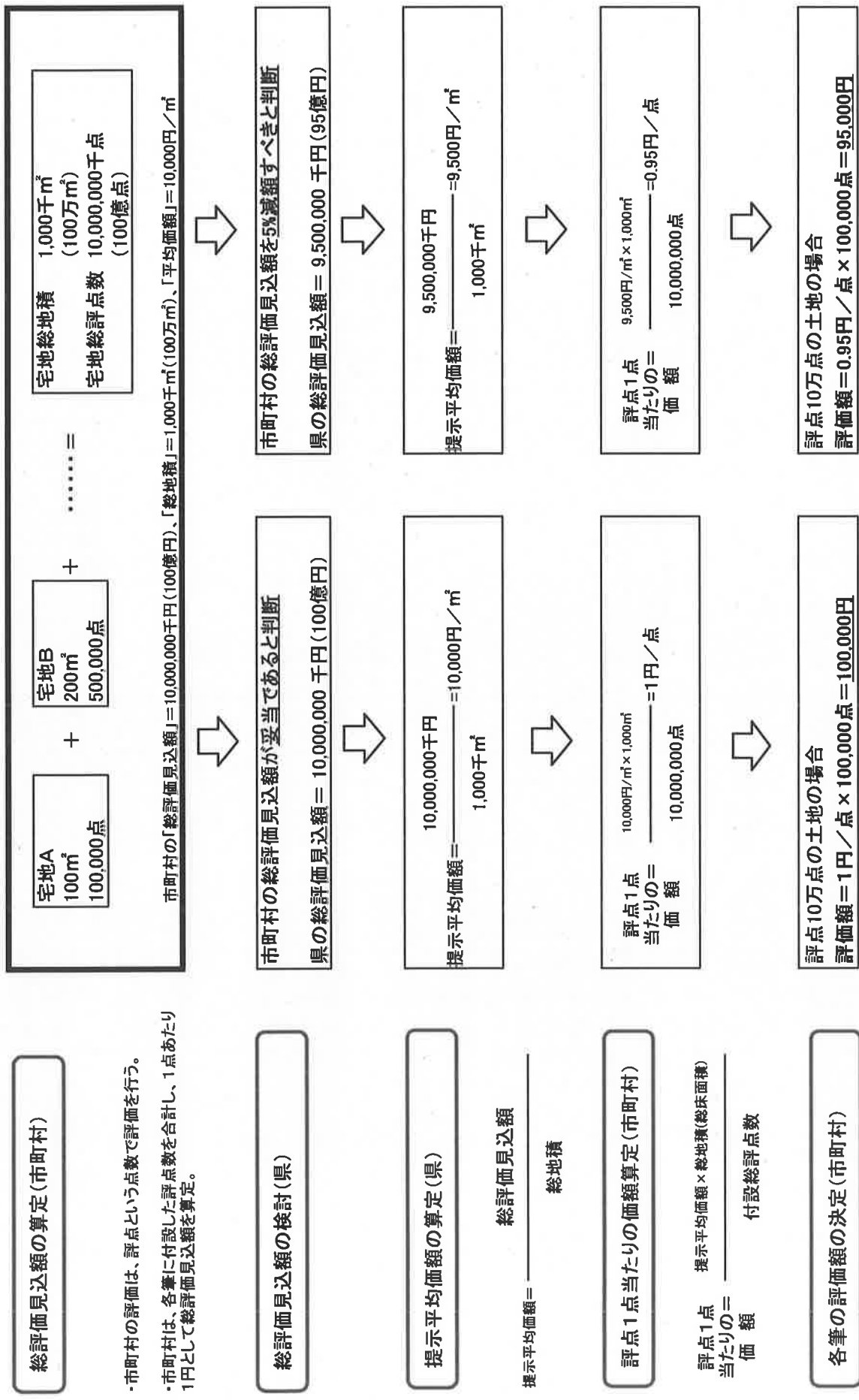
☆物価水準による補正率	☆設計管理費等による補正率
木造家屋 0.95(高知市)	木造家屋 1.05
非木造家屋 1.00	非木造家屋 1.10

各家屋の評価額の算出

$$\text{評価額} = \text{評点数} \times \text{評価一点当たりの価額}$$

ただし、在来分家屋において評価替えした価額が前年度の価格を上回った場合は、前年度の価格に据え置かれる。(経過措置)

提示平均価額が実際の評価額に与える影響（土地の例）



・市町村の評価は、評点という点数で評価を行う。

・市町村は、各筆に付設した評点数を合計し、1点あたり1円として総評価見込額を算定。

○県が市町村の総評価見込額が妥当であると判断し、「提示平均価額」を算定した場合は、全ての土地の評価額が市町村の評価とおりに決定される。

○県が市町村の総評価見込額が妥当でないとして判断し、「提示平均価額」を算定した場合は、全ての土地の評価額が県が増減調整した比率に応じて決定される。

資料 2

指定市町村の提示平均価額について

総 税 評 第 11 号
令和 3 年 2 月 9 日

各都道府県知事 殿
各指定市町村の長 殿

総 務 大 臣
(公印省略)

固定資産（土地）の提示平均価額について

固定資産評価基準（昭和 38 年自治省告示第 158 号）の定めるところにより、総務大臣が算定することとされている指定市町村に係る令和 3 年度分の土地（田、畑、宅地及び山林）の提示平均価額について、別紙のとおり通知します。

1 令和3年度の田の指定市町村に係る提示平均価額

都道府県	指定市町村	提示平均価額 (円/千㎡)	提示平均価額の算定基礎	
			総地積 (千㎡)	総評価見込額 (千円)
北海道	美唄市	39,388	86,617,033	3,411,704
青森県	つがる市	98,641	102,564,819	10,117,046
岩手県	花巻市	88,830	134,200,861	11,921,101
宮城県	美里町	132,750	47,435,734	6,297,115
秋田県	大仙市	95,785	180,372,589	17,276,916
山形県	酒田市	110,291	104,900,420	11,569,577
福島県	桑折町	120,782	6,010,040	725,904
茨城県	桜川市	108,581	30,106,610	3,268,412
栃木県	芳賀町	152,823	31,029,802	4,742,060
群馬県	高崎市	129,531	29,132,959	3,773,622
埼玉県	熊谷市	106,007	36,567,282	3,876,375
千葉県	多古町	93,429	17,602,435	1,644,578
東京都	八王子市	118,619	601,609	71,362
神奈川県	平塚市	112,911	7,589,052	856,890
新潟県	新潟市	128,686	283,149,404	36,437,226
富山県	入善町	133,392	38,043,648	5,074,701
石川県	能美市	138,326	16,994,212	2,350,738
福井県	南越前町	114,477	9,573,983	1,096,003
山梨県	南アルプス市	118,247	9,465,539	1,119,268
長野県	松本市	140,533	49,084,321	6,897,981
岐阜県	大垣市	117,393	24,100,807	2,829,271
静岡県	袋井市	107,781	23,922,156	2,578,348
愛知県	安城市	140,164	30,793,847	4,316,201
三重県	伊賀市	123,520	62,068,253	7,666,658
滋賀県	東近江市	130,090	80,946,537	10,530,324
京都府	南丹市	119,795	24,842,508	2,976,020
大阪府	貝塚市	135,222	2,889,532	390,727
兵庫県	小野市	153,653	22,566,405	3,467,393
奈良県	田原本町	182,999	8,389,471	1,535,267
和歌山県	橋本市	106,572	9,286,277	989,654
鳥取県	鳥取市	121,921	59,446,199	7,247,718
島根県	大田市	85,835	24,010,282	2,060,923
岡山県	吉備中央町	105,949	23,971,200	2,539,729
広島県	安芸高田市	110,095	41,075,507	4,522,207
山口県	山口市	112,123	83,867,106	9,403,412
徳島県	阿南市	115,595	37,991,917	4,391,664
香川県	三豊市	116,312	35,659,870	4,147,684
愛媛県	伊予市	123,684	11,938,098	1,476,551
高知県	四万十町	131,582	24,749,967	3,256,655
福岡県	朝倉市	140,425	35,893,529	5,040,333
佐賀県	小城市	139,687	31,878,838	4,453,046
長崎県	佐世保市	98,972	33,256,279	3,291,427
熊本県	益城町	143,641	11,082,259	1,591,865
大分県	宇佐市	110,478	71,868,217	7,939,831
宮崎県	都城市	110,700	63,548,533	7,034,838
鹿児島県	湧水町	126,572	9,951,730	1,259,613
沖縄県	名護市	63,127	395,901	24,992

2 令和3年度の畑の指定市町村に係る提示平均価額

都道府県	指定市町村	提示平均価額 (円/千㎡)	提示平均価額の算定基礎	
			総地積 (千㎡)	総評価見込額 (千円)
北海道	音更町	12,003	224,554,268	2,695,277
青森県	青森市	33,725	34,855,136	1,175,488
岩手県	北上市	32,870	11,108,510	365,135
宮城県	大崎市	35,210	27,343,560	962,761
秋田県	横手市	29,867	26,383,670	787,994
山形県	米沢市	33,792	11,334,796	383,021
福島県	矢吹町	49,506	11,902,159	589,234
茨城県	桜川市	55,484	23,978,793	1,330,428
栃木県	下野市	75,722	15,273,759	1,156,554
群馬県	高崎市	57,945	46,448,650	2,691,458
埼玉県	深谷市	72,231	44,911,274	3,243,989
千葉県	茂原市	66,840	12,270,735	820,180
東京都	武蔵村山市	100,296	1,465,534	146,987
神奈川県	海老名市	74,509	2,415,821	180,000
新潟県	新潟市	58,532	48,608,763	2,845,163
富山県	富山市	41,928	15,166,397	635,901
石川県	加賀市	50,550	5,805,127	293,448
福井県	大野市	55,307	1,667,789	92,241
山梨県	甲州市	58,103	24,326,338	1,413,445
長野県	塩尻市	44,975	21,726,589	977,163
岐阜県	垂井町	65,551	777,101	50,940
静岡県	掛川市	69,986	36,929,983	2,584,566
愛知県	西尾市	85,890	20,262,368	1,740,336
三重県	亀山市	60,788	7,160,266	435,260
滋賀県	野洲市	81,949	2,306,189	188,990
京都府	木津川市	54,916	6,158,289	338,186
大阪府	岸和田市	74,579	5,204,354	388,136
兵庫県	豊岡市	53,018	10,739,154	569,365
奈良県	宇陀市	55,315	8,573,626	474,253
和歌山県	かつらぎ町	67,119	20,600,785	1,382,699
鳥取県	北栄町	61,236	16,135,226	988,063
島根県	雲南市	35,344	10,205,299	360,692
岡山県	吉備中央町	41,802	8,767,926	366,516
広島県	尾道市	58,021	29,234,203	1,696,211
山口県	美祢市	32,211	7,680,795	247,407
徳島県	吉野川市	42,915	13,412,526	575,592
香川県	三豊市	45,119	36,960,714	1,667,633
愛媛県	西条市	41,807	20,587,074	860,691
高知県	四万十町	38,880	6,321,341	245,772
福岡県	朝倉市	41,388	19,310,189	799,217
佐賀県	伊万里市	49,743	16,373,645	814,481
長崎県	雲仙市	45,618	33,622,280	1,533,775
熊本県	菊陽町	46,864	7,434,128	348,393
大分県	豊後大野市	34,118	33,320,539	1,136,831
宮崎県	国富町	45,924	11,155,732	512,311
鹿児島県	錦江町	43,853	14,596,846	640,118
沖縄県	中城村	42,535	5,174,549	220,101

3 令和3年度の宅地の指定市に係る提示平均価額

都道府県	指定市	提示平均価額 (円/㎡)	提示平均価額の算定基礎	
			総地積 (㎡)	総評価見込額 (千円)
北海道	札幌市	58,502	139,105,431	8,137,961,978
青森県	青森市	17,936	40,439,731	725,340,082
岩手県	盛岡市	28,107	38,320,812	1,077,066,751
宮城県	仙台市	61,531	103,006,105	6,338,029,343
秋田県	秋田市	17,408	49,745,218	865,967,266
山形県	山形市	28,993	35,954,314	1,042,410,175
福島県	福島市	23,483	44,388,835	1,042,361,684
茨城県	水戸市	20,605	42,996,092	885,954,579
栃木県	宇都宮市	30,496	76,010,536	2,318,022,666
群馬県	前橋市	22,930	62,252,255	1,427,465,616
埼玉県	さいたま市	99,059	80,428,865	7,967,206,524
千葉県	千葉市	54,504	81,475,475	4,440,731,848
東京都	特別区	490,734	315,901,352	155,023,680,106
神奈川県	横浜市	131,835	203,928,886	26,885,066,235
新潟県	新潟市	26,327	119,220,379	3,138,727,067
富山県	富山市	18,053	78,598,727	1,418,953,704
石川県	金沢市	45,069	49,656,109	2,237,946,301
福井県	福井市	24,935	44,449,887	1,108,367,925
山梨県	甲府市	26,510	26,536,919	703,498,906
長野県	長野市	22,406	60,592,358	1,357,624,056
岐阜県	岐阜市	34,424	52,045,540	1,791,629,889
静岡県	静岡市	58,863	68,393,154	4,025,835,894
愛知県	名古屋	124,671	152,350,202	18,993,722,147
三重県	津市	17,191	50,062,943	860,633,698
滋賀県	大津市	40,249	32,664,738	1,314,731,345
京都府	京都市	143,619	82,541,626	11,854,570,996
大阪府	大阪市	219,630	105,656,343	23,205,310,567
兵庫県	神戸市	82,548	99,599,785	8,221,726,939
奈良県	奈良市	50,915	34,289,793	1,745,869,813
和歌山県	和歌山市	30,093	46,246,215	1,391,667,375
鳥取県	鳥取市	19,681	28,588,674	562,658,282
島根県	松江市	21,997	29,915,612	658,067,817
岡山県	岡山市	34,583	89,019,729	3,078,570,699
広島県	広島市	74,392	85,826,654	6,384,839,237
山口県	山口市	14,049	36,413,887	511,574,662
徳島県	徳島市	34,072	30,584,385	1,042,086,346
香川県	高松市	23,951	59,147,749	1,416,669,706
愛媛県	松山市	43,470	53,660,343	2,332,631,022
高知県	高知市	42,576	30,481,712	1,297,774,642
福岡県	福岡市	118,847	92,909,154	11,041,953,259
佐賀県	佐賀市	19,848	37,935,451	752,955,752
長崎県	長崎市	32,752	37,727,453	1,235,652,999
熊本県	熊本市	37,851	80,243,242	3,037,279,185
大分県	大分市	25,134	67,767,094	1,703,284,720
宮崎県	宮崎市	25,057	54,856,252	1,374,557,839
鹿児島県	鹿児島市	41,586	65,159,029	2,709,677,269
沖縄県	那覇市	129,439	16,025,475	2,074,320,043

4 令和3年度の山林の指定市町村に係る提示平均価額

都道府県	指定市町村	提示平均価額 (円/千㎡)	提示平均価額の算定基礎	
			総地積 (千㎡)	総評価見込額 (千円)
北海道	北見市	3,159	292,645,534	924,416
青森県	十和田市	12,052	134,277,053	1,618,305
岩手県	花巻市	12,060	245,375,948	2,959,195
宮城県	登米市	26,234	113,393,901	2,974,761
秋田県	由利本荘市	14,800	404,594,398	5,988,145
山形県	金山町	15,734	36,868,475	580,079
福島県	棚倉町	23,507	59,808,837	1,405,927
茨城県	常陸大宮市	23,010	166,684,212	3,835,329
栃木県	鹿沼市	31,957	94,987,718	3,035,562
群馬県	下仁田町	16,882	44,098,414	744,462
埼玉県	秩父市	15,091	111,262,325	1,679,089
千葉県	大多喜町	25,537	40,573,012	1,036,108
東京都	奥多摩町	13,774	54,633,817	752,525
神奈川県	南足柄市	32,272	13,458,294	434,326
新潟県	村上市	16,370	220,969,090	3,617,345
富山県	氷見市	14,704	41,027,983	603,277
石川県	七尾市	23,687	68,331,692	1,618,546
福井県	福井市	13,356	140,039,939	1,870,349
山梨県	南都町	22,623	59,881,046	1,354,694
長野県	佐久市	17,634	90,724,891	1,599,837
岐阜県	郡上市	10,011	331,957,314	3,323,276
静岡県	浜松市	18,810	337,737,975	6,352,747
愛知県	豊田市	23,604	216,643,687	5,113,607
三重県	松阪市	15,540	184,082,286	2,860,565
滋賀県	甲賀市	19,218	97,440,023	1,872,617
京都府	京丹波町	14,600	52,351,862	764,341
大阪府	河内長野市	27,183	7,985,261	217,066
兵庫県	新温泉町	15,572	70,282,445	1,094,470
奈良県	川上村	18,203	87,778,904	1,597,871
和歌山県	有田川町	11,570	59,036,633	683,052
鳥取県	八頭町	15,202	49,736,329	756,093
島根県	安来市	9,525	120,347,786	1,146,309
岡山県	鏡野町	16,367	148,439,154	2,429,534
広島県	廿日市市	16,625	68,099,022	1,132,114
山口県	山口市	14,784	239,214,133	3,536,617
徳島県	那賀町	11,279	205,821,345	2,321,365
香川県	まんのう町	11,941	43,078,072	514,394
愛媛県	西条市	12,097	137,261,094	1,660,500
高知県	仁淀川町	10,205	197,130,482	2,011,691
福岡県	八女市	25,643	142,351,997	3,650,359
佐賀県	嬉野市	29,255	48,309,981	1,413,316
長崎県	大村市	22,158	13,904,121	308,085
熊本県	菊池市	17,727	48,404,875	858,097
大分県	日田市	12,324	286,117,596	3,526,113
宮崎県	日南市	19,741	150,614,624	2,973,357
鹿児島県	曾於市	19,788	189,760,297	3,754,911
沖縄県	国頭村	9,293	19,162,389	178,073

地方財政審議会
固定資産評価分科会
報 告 資 料

令和3年度の指定市町村に係る土地の提示平均価額について

1 報告資料概要(令和3年度の指定市町村に係る土地の提示平均価額について)

(1) 提示平均価額について

① 土地のうち田、畑、宅地及び山林の価格を決定するに当たっては、市町村において付設した評点数に、評点一点当たりの価額を乗じて評価額を算出することとされている。

② 市町村長は、総務大臣(又は都道府県知事)から通知される提示平均価額を基礎として評点一点当たりの価額を決定する。

(2) 指定市町村の提示平均価額の動向について

前回の平成30年度評価替え以降、宅地にあつては、三大都市圏及び地方四市(札幌市、仙台市、広島市、福岡市)において地価の上昇が見られ、また、その他の地方圏においても、緩やかな地価上昇あるいは、下落幅の縮小が認められることから、平成30年度の平均価格(実績)に対して、指定市平均で5.7%の上昇となっている。

田及び畑にあつては、地目変換等により平均価格より低い田畑が減少したため、平成30年度の平均価格(実績)に対して、指定市町村平均で0.2%の上昇となっている。

山林にあつては、売買価格の下落を反映し、平成30年度の平均価格(実績)に対して、指定市町村平均で△0.9%の下落となっている。

なお、指定市町村以外の市町村の提示平均価額については、各都道府県において算定のうえ、各市町村へ通知されることとなっている(概ね2月下旬～3月上旬)。

<参考>

○ 指定市町村について

宅地 : 道府県庁所在地の市及び東京都特別区

田・畑・山林 : 当該都道府県において地形及び利用条件等が標準的な市町村

○ 新型コロナウイルス感染症の影響について

令和3年度の提示平均価額においては、平成30年度評価替えから3年間の地価変動を反映しているため、新型コロナウイルス感染症流行以後の地価上昇の縮小や、下落への転化以上に、流行以前の地価上昇が大きく、結果として宅地は5.7%の上昇となった。

2 令和3年度の指定市町村に係る土地の提示平均価額

都道府県	宅 地		田		畑		山 林	
	指 定 市 名	提示平均価額 (円/㎡)	指定市町村名	提示平均価額 (円/千㎡)	指定市町村名	提示平均価額 (円/千㎡)	指定市町村名	提示平均価額 (円/千㎡)
北海道	札幌市	58,502	美唄市	39,388	音更町	12,003	北見市	3,159
青森県	青森市	17,936	つがる市	98,641	青森市	33,725	十和田市	12,052
岩手県	盛岡市	28,107	花巻市	88,830	北上市	32,870	花巻市	12,060
宮城県	仙台市	61,531	美里町	132,750	大崎市	35,210	登米市	26,234
秋田県	秋田市	17,408	大仙市	95,785	横手市	29,867	由利本荘市	14,800
山形県	山形市	28,993	酒田市	110,291	米沢市	33,792	金山町	15,734
福島県	福島市	23,483	桑折町	120,782	矢吹町	49,506	棚倉町	23,507
茨城県	水戸市	20,605	桜川市	108,561	桜川市	55,484	常陸大宮市	23,010
栃木県	宇都宮市	30,496	芳賀町	152,823	下野市	75,722	鹿沼市	31,957
群馬県	前橋市	22,930	高崎市	129,531	高崎市	57,945	下仁田町	16,882
埼玉県	さいたま市	99,059	熊谷市	106,007	深谷市	72,231	秩父市	15,091
千葉県	千葉市	54,504	多古町	93,429	茂原市	66,840	大多喜町	25,537
東京都	特別区	490,734	八王子市	118,619	武蔵村山市	100,296	奥多摩町	13,774
神奈川県	横浜	131,835	平塚市	112,911	海老名市	74,509	南足柄市	32,272
新潟県	新潟市	26,327	新潟市	128,686	新潟市	58,532	村上市	16,370
富山県	富山市	18,053	入善町	133,392	富山市	41,928	氷見市	14,704
石川県	金沢市	45,069	能美市	138,326	加賀市	50,550	七尾市	23,687
福井県	福井市	24,935	南越前町	114,477	大野市	55,307	福井市	13,356
山梨県	甲府市	26,510	南アルプス市	118,247	甲州市	58,103	南部町	22,623
長野県	長野市	22,406	松本市	140,533	塩尻市	44,975	佐久市	17,634
岐阜県	岐阜市	34,424	大垣市	117,393	垂井町	65,551	郡上市	10,011
静岡県	静岡市	58,863	袋井市	107,781	掛川市	69,986	浜松市	18,810
愛知県	名古屋	124,671	安城市	140,164	西尾市	85,890	豊田市	23,604
三重県	津市	17,191	伊賀市	123,520	亀山市	60,788	松阪市	15,540
滋賀県	大津市	40,249	東近江市	130,090	野洲市	81,949	甲賀市	19,218
京都府	京都市	143,619	南丹市	119,795	木津川市	54,916	京丹波町	14,600
大阪府	大阪市	219,630	貝塚市	135,222	岸和田市	74,579	河内長野市	27,183
兵庫県	神戸市	82,548	小野市	153,653	豊岡市	53,018	新温泉町	15,572
奈良県	奈良市	50,915	田原本町	182,999	宇陀市	55,315	川上村	18,203
和歌山県	和歌山市	30,093	橋本市	106,572	かつらぎ町	67,119	有田川町	11,570
鳥取県	鳥取市	19,681	鳥取市	121,921	北栄町	61,236	八頭町	15,202
島根県	松江市	21,997	大田市	85,835	雲南市	35,344	安来市	9,525
岡山県	岡山市	34,583	吉備中央町	105,949	吉備中央町	41,802	鏡野町	16,367
広島県	広島市	74,392	安芸高田市	110,095	尾道市	58,021	廿日市市	16,625
山口県	山口市	14,049	山口市	112,123	美祿市	32,211	山口市	14,784
徳島県	徳島市	34,072	阿南市	115,595	吉野川市	42,915	那賀町	11,279
香川県	高松市	23,951	三豊市	116,312	三豊市	45,119	まんのう町	11,941
愛媛県	松山市	43,470	伊予市	123,684	西条市	41,807	西条市	12,097
高知県	高知市	42,576	四万十町	131,582	四万十町	38,880	仁淀川町	10,205
福岡県	福岡市	118,847	朝倉市	140,425	朝倉市	41,388	八女市	25,643
佐賀県	佐賀市	19,848	小城市	139,687	伊万里市	49,743	嬉野市	29,255
長崎県	長崎市	32,752	佐世保市	98,972	雲仙市	45,618	大村市	22,158
熊本県	熊本市	37,851	益城町	143,641	菊陽町	46,864	菊池市	17,727
大分県	大分市	25,134	宇佐市	110,478	豊後大野市	34,118	日田市	12,324
宮崎県	宮崎市	25,057	都城市	110,700	国富町	45,924	日南市	19,741
鹿児島県	鹿児島市	41,586	湧水町	126,572	錦江町	43,853	曾於市	19,788
沖縄県	那覇市	129,439	名護市	63,127	中城村	42,535	国頭村	9,293
全国平均		103,456	全国平均	113,426	全国平均	43,067	全国平均	15,816

3 令和3年度提示平均価額と平成30年度評価実績額との比較

① 宅地

都道府県	指定市	令和3年度			平成30年度			対比 A/B (倍)
		総評価見込額 (百万円)	総地積 (千㎡)	提示平均価額 A (円/㎡)	評価実績額 (百万円)	総地積 (千㎡)	平均価格 B (円/㎡)	
北海道	札幌市	8,137,962	139,105	58,502	6,525,408	138,196	47,218	1.239
青森県	青森市	725,340	40,440	17,936	731,794	40,264	18,175	0.987
岩手県	盛岡市	1,077,067	38,321	28,107	1,046,596	37,913	27,605	1.018
宮城県	仙台市	6,338,029	103,006	61,531	5,069,587	102,244	49,583	1.241
秋田県	秋田市	865,987	49,745	17,408	854,142	49,756	17,167	1.014
山形県	山形市	1,042,410	35,954	28,993	959,360	35,358	27,133	1.069
福島県	福島市	1,042,382	44,389	23,483	974,404	43,942	22,175	1.059
茨城県	水戸市	885,955	42,996	20,605	889,933	42,286	21,046	0.979
栃木県	宇都宮市	2,318,023	76,011	30,496	2,271,223	74,966	30,297	1.007
群馬県	前橋市	1,427,466	62,252	22,930	1,424,791	61,237	23,267	0.986
埼玉県	さいたま市	7,967,207	80,429	99,059	7,355,605	79,480	92,570	1.070
千葉県	千葉市	4,440,732	81,475	54,504	4,235,708	80,823	52,407	1.040
東京都	特別区	155,023,680	315,901	490,734	132,372,372	315,844	419,107	1.171
神奈川県	横浜市	26,885,066	203,929	131,835	25,307,686	203,004	124,666	1.058
新潟県	新潟市	3,138,727	119,220	26,327	3,049,213	118,494	25,733	1.023
富山県	富山市	1,418,954	78,599	18,053	1,376,762	77,563	17,750	1.017
石川県	金沢市	2,237,946	49,656	45,069	2,052,673	48,993	41,897	1.076
福井県	福井市	1,108,368	44,450	24,935	1,107,225	44,051	25,135	0.992
山梨県	甲府市	703,499	26,537	26,510	708,976	26,197	27,063	0.980
長野県	長野市	1,357,624	60,592	22,406	1,338,177	59,808	22,375	1.001
岐阜県	岐阜市	1,791,630	52,046	34,424	1,807,417	51,096	35,373	0.973
静岡県	静岡市	4,025,836	68,393	58,863	4,107,443	68,087	60,326	0.976
愛知県	名古屋市	18,993,722	152,350	124,671	16,969,491	150,616	112,667	1.107
三重県	津市	860,634	50,063	17,191	875,078	49,544	17,663	0.973
滋賀県	大津市	1,314,731	32,665	40,249	1,281,040	32,165	39,827	1.011
京都府	京都市	11,854,571	82,542	143,619	9,791,172	82,086	119,280	1.204
大阪府	大阪市	23,205,311	105,656	219,630	18,913,305	105,100	179,955	1.220
兵庫県	神戸市	8,221,727	99,600	82,548	7,586,047	99,356	76,352	1.081
奈良県	奈良市	1,745,870	34,290	50,915	1,697,633	33,948	50,007	1.018
和歌山県	和歌山市	1,391,667	46,246	30,093	1,394,853	45,786	30,465	0.988
鳥取県	鳥取市	562,658	28,589	19,681	571,664	28,391	20,136	0.977
島根県	松江市	658,068	29,916	21,997	664,532	29,750	22,338	0.985
岡山県	岡山市	3,078,571	89,020	34,583	2,901,711	87,830	33,038	1.047
広島県	広島市	6,384,839	85,827	74,392	5,660,407	85,328	66,337	1.121
山口県	山口市	511,575	36,414	14,049	504,510	36,021	14,006	1.003
徳島県	徳島市	1,042,086	30,584	34,072	1,037,926	29,946	34,659	0.983
香川県	高松市	1,416,670	59,148	23,951	1,366,503	57,784	23,648	1.013
愛媛県	松山市	2,332,631	53,660	43,470	2,332,187	52,947	44,048	0.987
高知県	高知市	1,297,775	30,482	42,576	1,300,283	30,130	43,156	0.987
福岡県	福岡市	11,041,953	92,909	118,847	8,295,776	91,871	90,299	1.316
佐賀県	佐賀市	752,956	37,935	19,848	709,654	37,307	19,022	1.043
長崎県	長崎市	1,235,653	37,727	32,752	1,118,490	37,395	29,910	1.095
熊本県	熊本市	3,037,279	80,243	37,851	2,745,469	79,243	34,646	1.093
大分県	大分市	1,703,285	67,767	25,134	1,619,455	66,979	24,178	1.040
宮崎県	宮崎市	1,374,558	54,856	25,057	1,358,694	54,172	25,081	0.999
鹿児島県	鹿児島市	2,709,677	65,159	41,586	2,682,132	64,610	41,513	1.002
沖縄県	那覇市	2,074,320	16,025	129,439	1,463,682	16,033	91,290	1.418
合計(指定市計)		342,762,635	3,313,121	103,456	300,408,190	3,283,919	91,479	1.057

(注)

1. 令和3年度の数値は、令和3年度総評価見込額等に関する調の数値であり、平成30年度の数値は、平成30年度概要調書に基づく実績数値である。
2. 「合計(指定市計)」の対比(A/B)は、各指定市の対比の単純平均である。(加重平均では1.131)

② 田

都道府県	指定市町村	令和3年度			平成30年度			対比 A/B (倍)
		総評価見込額 (百万円)	総地積 (千㎡)	提示平均価格 A (円/千㎡)	評価実績額 (百万円)	総地積 (千㎡)	平均価格 B (円/千㎡)	
北海道	美唄市	3,412	86,617	39,388	3,414	86,674	39,387	1.000
青森県	つがる市	10,117	102,565	98,641	10,657	108,664	98,068	1.006
岩手県	花巻市	11,921	134,201	88,830	11,980	134,488	89,077	0.997
宮城県	美里町	6,297	47,436	132,750	6,229	47,463	131,229	1.012
秋田県	大仙市	17,277	180,373	95,785	17,293	181,206	95,432	1.004
山形県	酒田市	11,570	104,900	110,291	11,585	105,041	110,288	1.000
福島県	桑折町	726	6,010	120,782	727	6,016	120,790	1.000
茨城県	桜川市	3,268	30,107	108,561	3,278	30,211	108,510	1.000
栃木県	芳賀町	4,742	31,030	152,823	4,761	31,203	152,600	1.001
群馬県	高崎市	3,774	29,133	129,531	3,906	30,034	130,064	0.996
埼玉県	熊谷市	3,876	36,567	106,007	3,893	36,728	105,995	1.000
千葉県	多古町	1,645	17,602	93,429	1,650	17,662	93,397	1.000
東京都	八王子市	71	602	118,619	73	620	118,041	1.005
神奈川県	平塚市	857	7,589	112,911	865	7,675	112,765	1.001
新潟県	新潟市	36,437	283,149	128,686	36,430	283,380	128,556	1.001
富山県	入善町	5,075	38,044	133,392	5,085	38,126	133,368	1.000
石川県	能美市	2,351	16,994	138,326	2,367	17,278	138,166	1.001
福井県	南越前町	1,096	9,574	114,477	1,100	9,603	114,497	1.000
山梨県	南アルプス市	1,119	9,466	118,247	1,136	9,599	118,302	1.000
長野県	松本市	6,898	49,084	140,533	6,933	49,396	140,364	1.001
岐阜県	大垣市	2,829	24,101	117,393	2,835	24,151	117,384	1.000
静岡県	袋井市	2,578	23,922	107,781	2,598	24,107	107,779	1.000
愛知県	安城市	4,316	30,794	140,164	4,353	31,056	140,176	1.000
三重県	伊賀市	7,667	62,068	123,520	7,507	61,025	123,022	1.004
滋賀県	東近江市	10,530	80,947	130,090	10,582	81,346	130,083	1.000
京都府	南丹市	2,976	24,843	119,795	2,989	25,009	119,531	1.002
大阪府	貝塚市	391	2,890	135,222	394	2,913	135,322	0.999
兵庫県	小野市	3,467	22,566	153,653	3,492	22,722	153,681	1.000
奈良県	田原本町	1,535	8,389	182,999	1,544	8,440	183,000	1.000
和歌山県	橋本町	990	9,286	106,572	1,007	9,434	106,789	0.998
鳥取県	鳥取市	7,248	59,446	121,921	7,269	59,655	121,842	1.001
島根県	大田市	2,061	24,010	85,835	2,144	25,490	84,123	1.020
岡山県	吉備中央町	2,540	23,971	105,949	2,554	24,155	105,718	1.002
広島県	安芸高田市	4,522	41,076	110,095	4,539	41,358	109,742	1.003
山口県	山口市	9,403	83,867	112,123	9,551	85,166	112,147	1.000
徳島県	阿南市	4,392	37,992	115,595	4,417	38,242	115,498	1.001
香川県	三豊市	4,148	35,660	116,312	4,169	35,865	116,251	1.001
愛媛県	伊予市	1,477	11,938	123,684	1,481	11,971	123,677	1.000
高知県	四万十町	3,257	24,750	131,582	3,270	24,869	131,472	1.001
福岡県	朝倉市	5,040	35,894	140,425	5,135	36,781	139,598	1.006
佐賀県	小城市	4,453	31,879	139,687	4,471	32,012	139,669	1.000
長崎県	佐世保市	3,291	33,256	98,972	3,432	34,922	98,271	1.007
熊本県	益城町	1,592	11,082	143,641	1,603	11,160	143,677	1.000
大分県	宇佐市	7,940	71,868	110,478	7,974	72,219	110,415	1.001
宮崎県	都城市	7,035	63,549	110,700	7,116	64,316	110,637	1.001
鹿児島県	湧水町	1,260	9,952	126,572	1,284	10,195	125,899	1.005
沖縄県	名護市	25	396	63,127	25	401	62,943	1.003
合計(指定市町村計)		239,491	2,111,434	113,426	241,116	2,130,049	113,198	1.002

(注)

1. 令和3年度の数値は、令和3年度総評価見込額等に関する調の数値であり、平成30年度の数値は、平成30年度概要調書に基づく実績数値である。
2. 「合計(指定市町村計)」の対比(A/B)は、各指定市町村の対比の単純平均である。(加重平均では1.002)

③ 畑

都道府県	指定市町村	令和3年度			平成30年度			対比 A/B (倍)
		総評価見込額 (百万円)	総地積 (千㎡)	提示平均価格 A (円/千㎡)	評価実績額 (百万円)	総地積 (千㎡)	平均価格 B (円/千㎡)	
北海道	音更町	2,695	224,554	12,003	2,699	224,891	12,002	1.000
青森県	青森市	1,175	34,855	33,725	1,211	35,961	33,683	1.001
岩手県	北上市	365	11,109	32,870	373	11,341	32,899	0.999
宮城県	大崎市	963	27,344	35,210	978	27,714	35,299	0.997
秋田県	横手市	788	26,384	29,867	791	26,483	29,854	1.000
山形県	米沢市	383	11,335	33,792	385	11,379	33,796	1.000
福島県	矢吹町	589	11,902	49,506	594	12,006	49,485	1.000
茨城県	桜川市	1,330	23,979	55,484	1,337	24,114	55,457	1.000
栃木県	下野市	1,157	15,274	75,722	1,162	15,339	75,748	1.000
群馬県	高崎市	2,691	46,449	57,945	2,763	47,551	58,104	0.997
埼玉県	深谷市	3,244	44,911	72,231	3,268	45,265	72,195	1.000
千葉県	茂原市	820	12,271	66,840	830	12,432	66,754	1.001
東京都	武蔵村山市	147	1,466	100,296	153	1,522	100,319	1.000
神奈川県	海老名市	180	2,416	74,509	182	2,438	74,632	0.998
新潟県	新潟市	2,845	48,609	58,532	2,870	49,262	58,255	1.005
富山県	富山市	636	15,166	41,928	641	15,286	41,906	1.001
石川県	加賀市	293	5,805	50,550	292	5,780	50,521	1.001
福井県	大野市	92	1,668	55,307	93	1,712	54,535	1.014
山梨県	甲州市	1,413	24,326	58,103	1,419	24,449	58,053	1.001
長野県	塩尻市	977	21,727	44,975	988	21,799	45,307	0.993
岐阜県	垂井町	51	777	65,551	54	830	64,730	1.013
静岡県	掛川市	2,585	36,930	69,986	2,590	36,994	70,002	1.000
愛知県	西尾市	1,740	20,262	85,890	1,758	20,480	85,818	1.001
三重県	亀山市	435	7,160	60,788	444	7,310	60,797	1.000
滋賀県	野洲市	189	2,306	81,949	187	2,283	82,026	0.999
京都府	木津川市	338	6,158	54,916	336	6,143	54,755	1.003
大阪府	岸和田市	388	5,204	74,579	388	5,205	74,576	1.000
兵庫県	豊岡市	569	10,739	53,018	569	10,737	52,996	1.000
奈良県	宇陀市	474	8,574	55,315	479	8,666	55,274	1.001
和歌山県	かつらぎ町	1,383	20,601	67,119	1,377	20,474	67,235	0.998
鳥取県	北栄町	988	16,135	61,236	992	16,217	61,175	1.001
島根県	雲南市	361	10,205	35,344	368	10,510	35,055	1.008
岡山県	吉備中央町	367	8,768	41,802	372	8,906	41,796	1.000
広島県	尾道市	1,696	29,234	58,021	1,760	30,559	57,578	1.008
山口県	美祢市	247	7,681	32,211	247	7,678	32,156	1.002
徳島県	吉野川市	576	13,413	42,915	583	13,540	43,088	0.996
香川県	三豊市	1,668	36,961	45,119	1,679	37,192	45,132	1.000
愛媛県	西条市	861	20,587	41,807	871	20,864	41,728	1.002
高知県	四万十町	246	6,321	38,880	247	6,360	38,881	1.000
福岡県	朝倉市	799	19,310	41,388	811	19,622	41,313	1.002
佐賀県	伊万里市	814	16,374	49,743	882	17,792	49,568	1.004
長崎県	雲仙市	1,534	33,622	45,618	1,620	36,619	44,240	1.031
熊本県	菊陽町	348	7,434	46,864	355	7,572	46,839	1.001
大分県	豊後大野市	1,137	33,321	34,118	1,114	32,600	34,169	0.999
宮崎県	国富町	512	11,156	45,924	514	11,220	45,769	1.003
鹿児島県	錦江町	640	14,597	43,853	657	15,055	43,658	1.004
沖縄県	中城村	220	5,175	42,535	225	5,298	42,500	1.001
合計(指定市町村計)		43,952	1,020,553	43,067	44,506	1,033,455	43,066	1.002

(注)

1. 令和3年度の数値は、令和3年度総評価見込額等に関する調の数値であり、平成30年度の数値は、平成30年度概要調書に基づく実績数値である。
2. 「合計(指定市町村計)」の対比(A/B)は、各指定市町村の対比の単純平均である。(加重平均では1.000)

④ 山林

都道府県	指定市町村	令和3年度			平成30年度			対比 A/B (倍)
		総評価見込額 (百万円)	総地積 (千㎡)	提示平均価額 A (円/千㎡)	評価実績額 (百万円)	総地積 (千㎡)	平均価格 B (円/千㎡)	
北海道	北見市	924	292,646	3,159	922	291,498	3,161	0.999
青森県	十和田市	1,618	134,277	12,052	1,625	134,637	12,067	0.999
岩手県	花巻市	2,959	245,376	12,060	2,933	245,777	11,933	1.011
宮城県	登米市	2,975	113,394	26,234	3,068	114,564	26,784	0.979
秋田県	由利本荘市	5,988	404,594	14,800	6,016	405,770	14,825	0.998
山形県	金山町	580	36,868	15,734	575	36,647	15,703	1.002
福島県	棚倉町	1,406	59,809	23,507	1,408	59,897	23,501	1.000
茨城県	常陸大宮市	3,835	166,684	23,010	3,833	166,618	23,003	1.000
栃木県	鹿沼市	3,036	94,988	31,957	3,202	100,012	32,019	0.998
群馬県	下仁田町	744	44,098	16,882	747	44,239	16,886	1.000
埼玉県	秩父市	1,679	111,262	15,091	1,662	110,392	15,057	1.002
千葉県	大多喜町	1,036	40,573	25,537	1,036	40,560	25,535	1.000
東京都	奥多摩町	753	54,634	13,774	767	58,143	13,187	1.045
神奈川県	南足柄市	434	13,458	32,272	434	13,459	32,275	1.000
新潟県	村上市	3,617	220,969	16,370	3,732	221,219	16,871	0.970
富山県	氷見市	603	41,028	14,704	601	40,961	14,683	1.001
石川県	七尾市	1,619	68,332	23,687	1,619	68,355	23,684	1.000
福井県	福井市	1,870	140,040	13,356	1,866	139,701	13,356	1.000
山梨県	南都町	1,355	59,881	22,623	1,363	60,357	22,587	1.002
長野県	佐久市	1,600	90,725	17,634	1,599	90,679	17,634	1.000
岐阜県	郡上市	3,323	331,957	10,011	3,321	332,066	10,001	1.001
静岡県	浜松市	6,353	337,738	18,810	6,475	334,622	19,349	0.972
愛知県	豊田市	5,114	216,644	23,604	5,097	215,736	23,627	0.999
三重県	松阪市	2,861	184,082	15,540	2,892	183,473	15,761	0.986
滋賀県	甲賀市	1,873	97,440	19,218	1,878	98,416	19,079	1.007
京都府	京丹波町	764	52,352	14,800	766	52,466	14,597	1.000
大阪府	河内長野市	217	7,985	27,183	229	7,972	28,734	0.946
兵庫県	新温泉町	1,094	70,282	15,572	1,103	70,687	15,610	0.998
奈良県	川上村	1,598	87,779	18,203	1,689	87,897	19,212	0.947
和歌山県	有田川町	683	59,037	11,570	675	58,200	11,593	0.998
鳥取県	八頭町	756	49,736	15,202	705	46,177	15,266	0.996
島根県	安来市	1,146	120,348	9,525	1,146	120,059	9,547	0.998
岡山県	鏡野町	2,430	148,439	16,367	2,465	150,295	16,403	0.998
広島県	廿日市市	1,132	68,099	16,625	1,137	68,498	16,602	1.001
山口県	山口市	3,537	239,214	14,784	3,534	238,534	14,814	0.998
徳島県	那賀町	2,321	205,821	11,279	2,193	194,044	11,303	0.998
香川県	まんのう町	514	43,078	11,941	517	43,365	11,929	1.001
愛媛県	西条市	1,661	137,261	12,097	1,745	137,304	12,712	0.952
高知県	仁淀川町	2,012	197,130	10,205	1,403	134,651	10,421	0.979
福岡県	八女市	3,650	142,352	25,643	3,808	147,861	25,754	0.996
佐賀県	嬉野市	1,413	48,310	29,255	1,415	48,365	29,248	1.000
長崎県	大村市	308	13,904	22,158	290	13,098	22,140	1.001
熊本県	菊池市	858	48,405	17,727	878	48,245	18,992	0.933
大分県	日田市	3,526	286,118	12,324	3,838	286,753	13,384	0.921
宮崎県	日南市	2,973	150,615	19,741	3,132	148,361	21,111	0.935
鹿児島県	曾於市	3,755	189,760	19,788	3,692	185,931	19,857	0.997
沖縄県	国頭村	178	19,162	9,293	180	19,464	9,258	1.004
合計(指定市町村計)		94,683	5,986,686	15,816	95,211	5,914,026	16,099	0.991

(注)

1. 令和3年度の数値は、令和3年度総評価見込額等に関する調の数値であり、平成30年度の数値は、平成30年度概要調査に基づく実績数値である。
2. 「合計(指定市町村計)」の対比(A/B)は、各指定市町村の対比の単純平均である。(加重平均では0.982)