

区域変更図 S=1:4000

変更後B 起点：四万十市西土佐岩間字下浦喜山472番1から

変更後B 終点：四万十市西土佐
中半字ニイ田614番27まで

変更後B L=2560m

変更後B 最小幅員 W=10.8m

変更後B 最大幅員 W=115.0m

変更後A 最大幅員 W=51.5m

変更前 最大幅員 W=64.0m

変更後A 最小幅員 W=4.0m

変更前 最小幅員 W=4.0m

変更前 起点：四万十市西土佐岩間字下浦喜山472番1から

変更後A 起点：四万十市西土佐岩間字下浦喜山472番1から

変更後A 終点：四万十市西土佐中半字ニイ田614番26まで

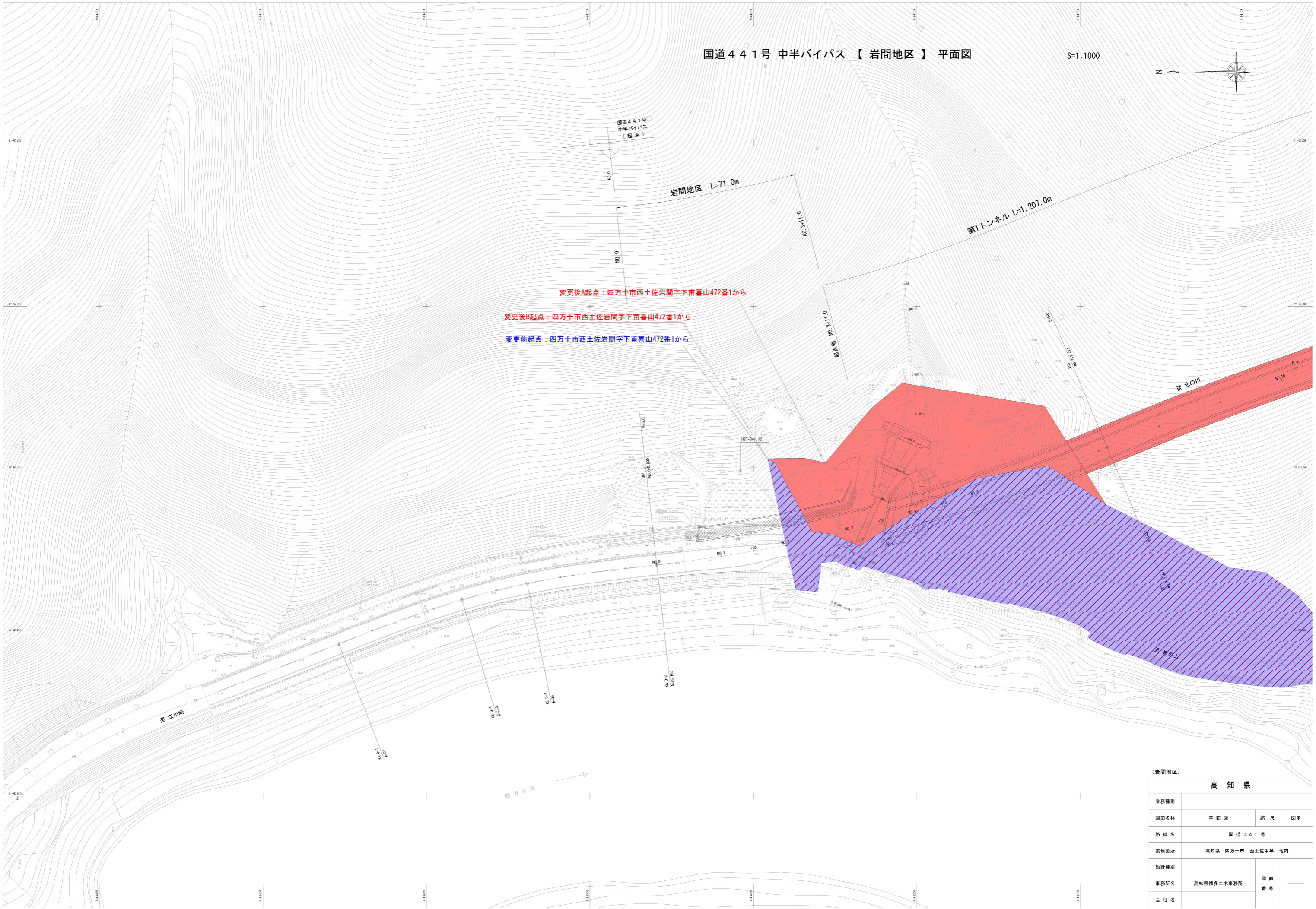
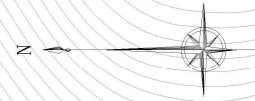
変更前 終点：四万十市西土佐中半字ニイ田614番27まで

変更後A L=3393m

変更前 L=3486m

国道441号 中半バイパス 【岩間地区】 平面図

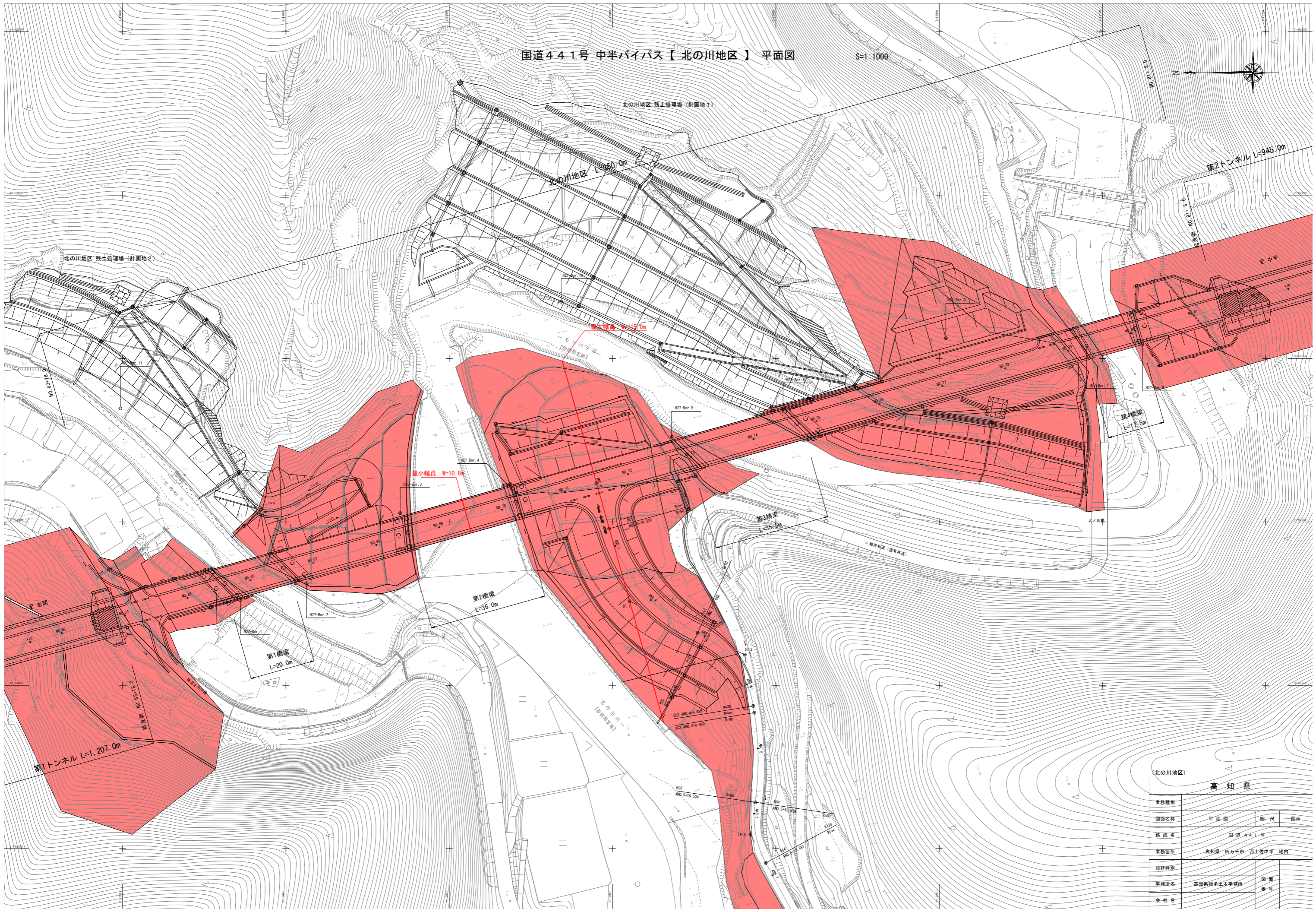
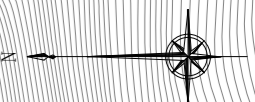
S=1:1000



(岩間地区)			
高知県			
業務種別			
図面名称	平面図	縮尺	図示
路線名	国道441号		
業務箇所	高知県 四万十市 西土佐中半 地内		
設計種別			
事務所名	高知県権多土木事務所	図面番号	
会社名			

国道441号 中半バイパス【北の川地区】 平面図

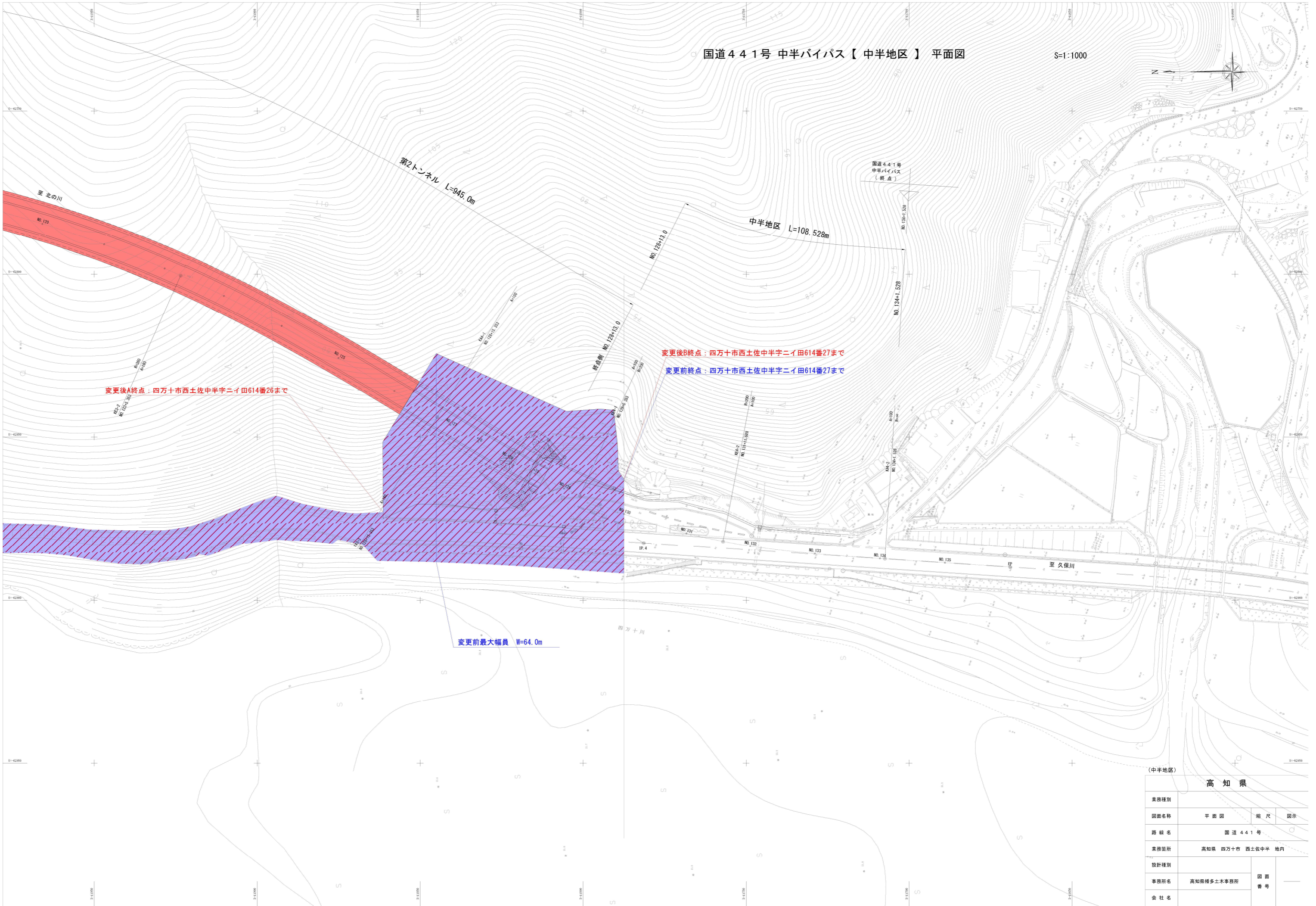
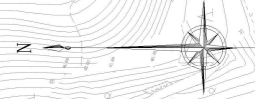
S=1:1000



【北の川地区】			
高知県			
業務種別			
図面名称	平面図	縮尺	図示
路線名	国道441号		
業務箇所	高知県 四万十市 西土佐中半 地内		
設計種別			
事務所名	高知県橋多土木事務所	図面	
会社名		番号	

国道441号 中半バイパス【中半地区】 平面図

S=1:1000



(中半地区)			
高知県			
業務種別			
図面名称	平面図	縮尺	図示
路線名	国道441号		
業務箇所	高知県 四万十市 西土佐中半 地内		
設計種別			
事務所名	高知県権多土木事務所	図面	
会社名		番号	