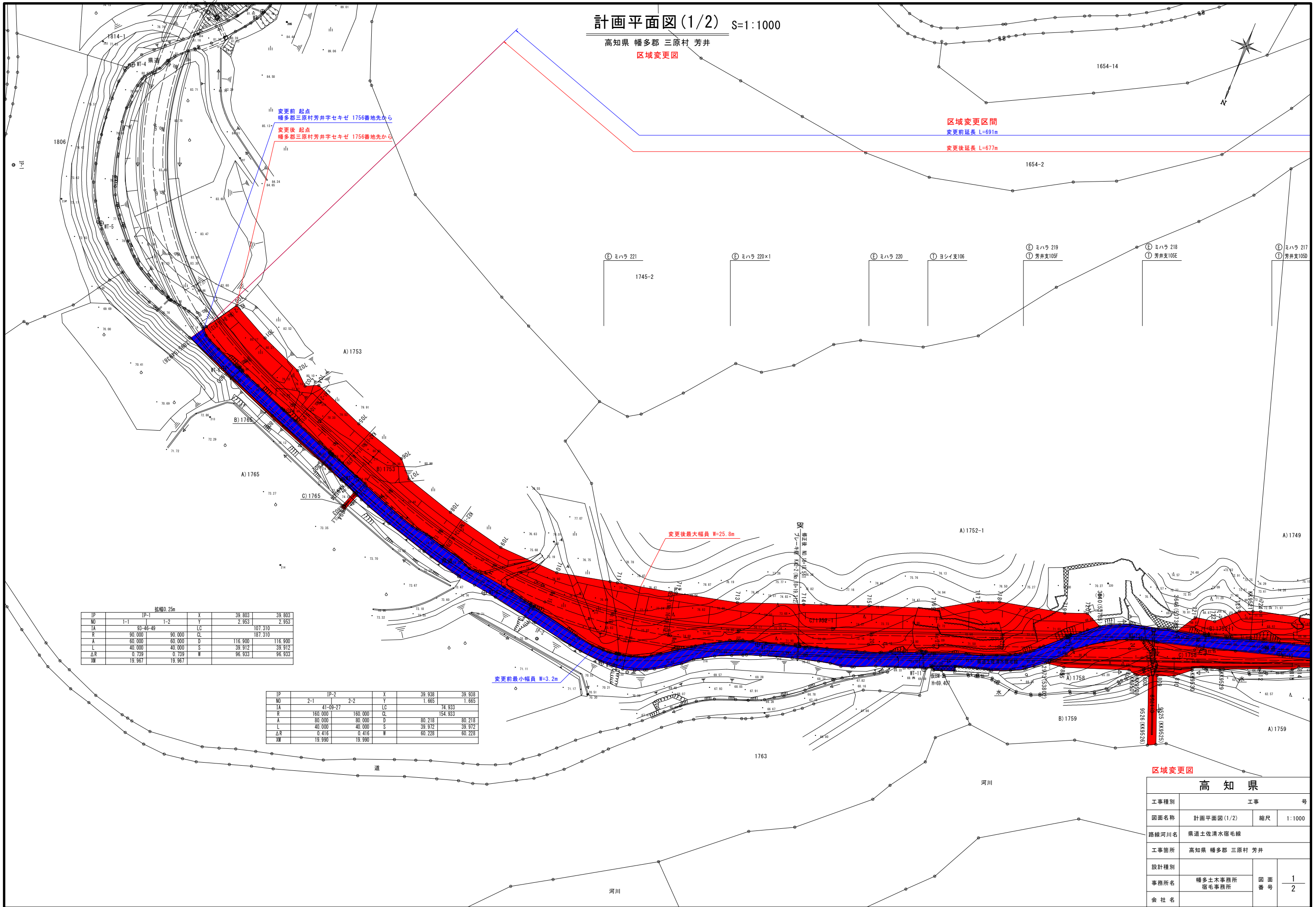


# 計画平面図(1/2) S=1:1000

高知県 幡多郡 三原村 芳井  
区域変更図



変更前 起点  
幡多郡三原村芳井字セキゼ 1756番地先から

変更後 起点  
幡多郡三原村芳井字セキゼ 1756番地先から

区域変更区間  
変更前延長 L=691m  
変更後延長 L=677m

変更後最大幅員 W=25.8m

変更前最小幅員 W=3.2m

縮尺0.25m

IP	IP-1	X	39.803	39.803
NO	1-1	Y	2.953	2.953
IA	93-46-49	LC	107.310	107.310
R	90.000	CL	187.310	187.310
A	60.000	D	116.900	116.900
L	40.000	S	39.912	39.912
ΔR	0.739	W	96.933	96.933
XM	19.967			

IP	IP-2	X	39.938	39.938
NO	2-1	Y	1.665	1.665
IA	41-09-27	LC	74.933	74.933
R	160.000	CL	154.933	154.933
A	80.000	D	80.218	80.218
L	40.000	S	39.912	39.912
ΔR	0.416	W	60.228	60.228
XM	19.990			

## 区域変更図

高知県	
工事種別	工事 号
図面名称	計画平面図(1/2) 縮尺 1:1000
路線河川名	県道土佐清水宿毛線
工事箇所	高知県 幡多郡 三原村 芳井
設計種別	
事務所名	幡多土木事務所 宿毛事務所
会社名	
図面番号	1/2

# 計画平面図(2/2) S=1:1000

高知県 幡多郡 三原村 芳井  
区域変更図



区域変更区間

変更前延長 L=691m

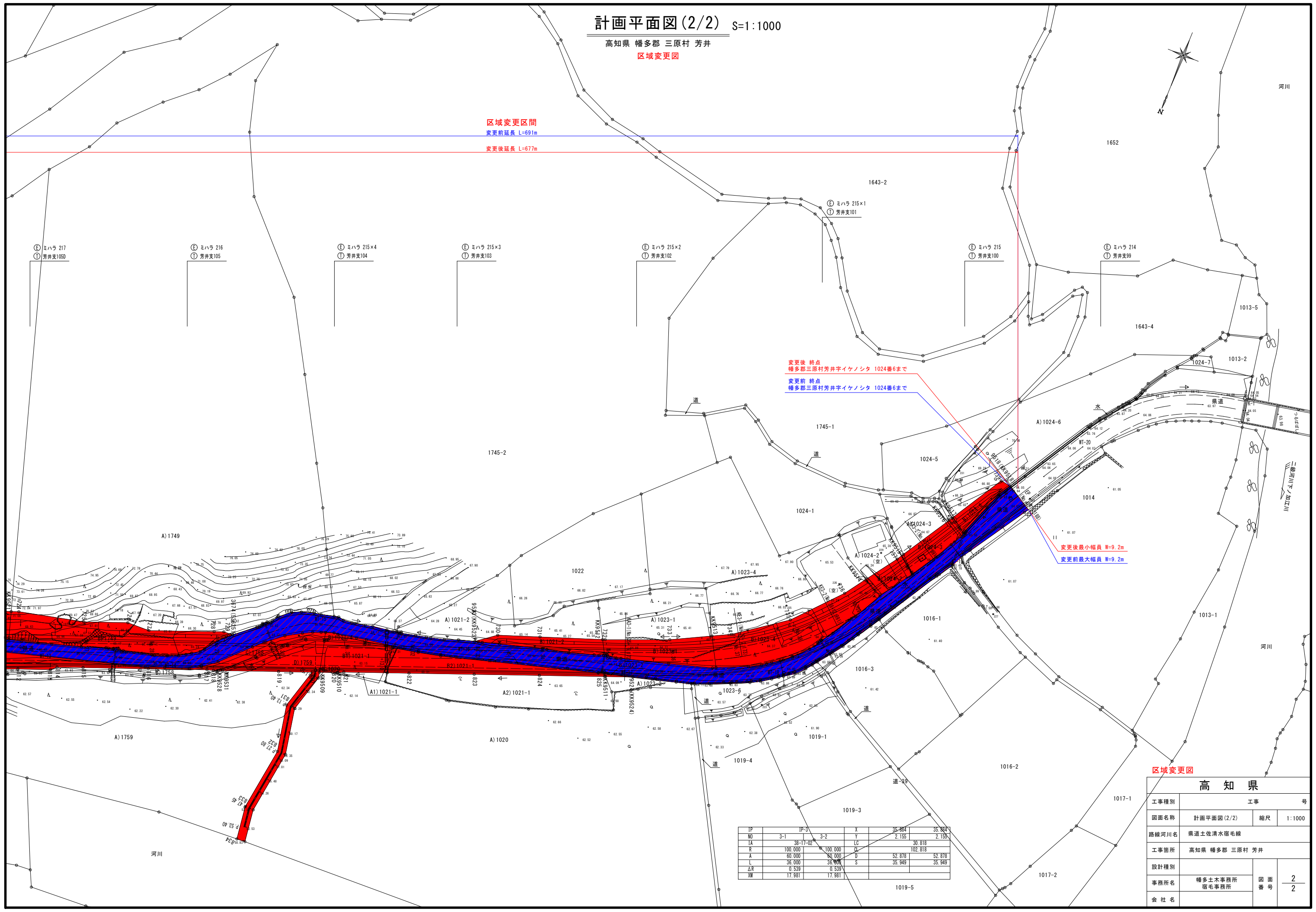
変更後延長 L=677m

変更後 終点  
幡多郡三原村芳井字イケノシタ 1024番6まで

変更前 終点  
幡多郡三原村芳井字イケノシタ 1024番6まで

変更後最小幅員 W=9.2m

変更前最大幅員 W=9.2m



IP	IP-1	IP-2	X	Y	35.884	35.882
NO	3-1	3-2	Y		2.155	2.155
IA	38-17-02		LC		30.818	
R	100.000	100.000	CL		102.818	
A	60.000	60.000	D		52.878	52.878
L	36.000	36.906	S		35.949	35.949
ΔR	0.539	0.539				
XM	17.981	17.981				

高知県	
工事種別	工事 号
図面名称	計画平面図(2/2) 縮尺 1:1000
路線河川名	県道土佐清水宿毛線
工事箇所	高知県 幡多郡 三原村 芳井
設計種別	
事務所名	幡多土木事務所 宿毛事務所
会社名	
図面番号	2/2