

計画平面図

S=1:250

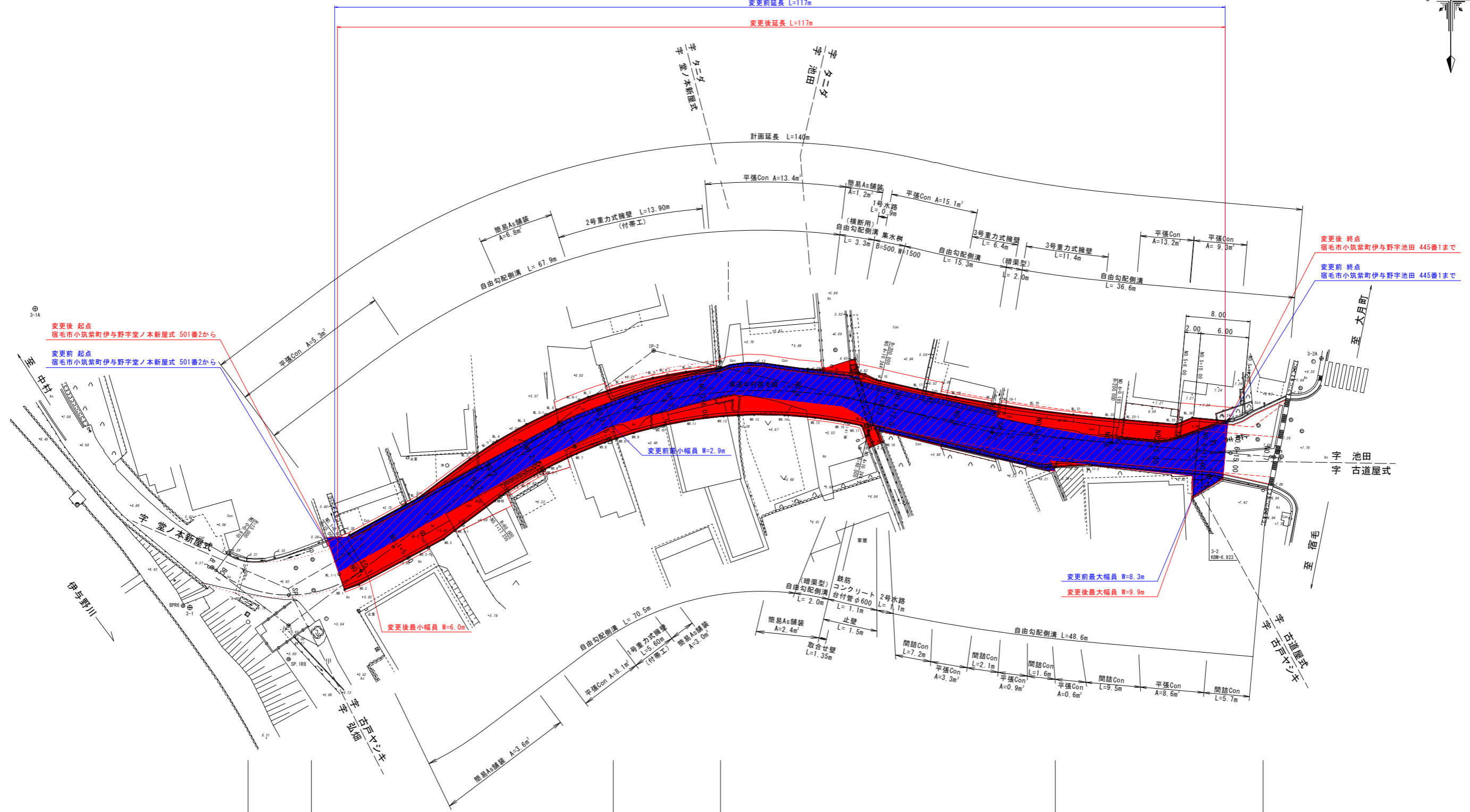
高知県 宿毛市 小筑紫町伊与野

区域変更図

区域変更区間

変更前延長 L=117m

変更後延長 L=117m



基準点座標リスト

点名	X座標	Y座標	2座標	点種	材質	備考
3-1	-12444.565	-72532.104	8.248	3級基準点	金属標	
3-2	-12460.887	-72659.021	6.923	"	金属標	
4-1	-12453.808	-72561.096	5.833	4級基準点	金属標	標高は直接水準による
4-2	-12460.488	-72578.109	5.323	"	金属標	標高は直接水準による
4-3	-12474.243	-72591.909	5.482	"	金属標	標高は直接水準による
4-4	-12467.277	-72616.475	5.504	"	金属標	標高は直接水準による
3-1A	-12481.792	-72512.836	6.945	"	金属標	標高は直接水準による
3-2A	-12475.603	-72673.027	8.277	"	金属標	標高は直接水準による

IP	IP間方位角	LA	B	TL	SL	CL	IP間距離	X座標	Y座標
8.P	207° 14' 53"						11.907	-12449.548	-72534.876
IP-1	232° 59' 14"	74° 15' 39.07"	15.000	11.357	3.814	19.441	56.923	-12442.395	-72544.602
IP-2	283° 26' 11"	50° 36' 02.72"	60.000	28.392	6.396	52.995	44.391	-12416.572	-72609.853
IP-3	272° 00' 38"	8° 34' 38.72"	200.000	13.998	0.356	20.349	33.341	-12466.385	-72633.002
E.P								-12463.397	-72667.109

区域変更図

高知県	
工事種別	道改(特定) 第12-103-2号 県道中村宿毛線道路改良用地測量設計委託業務
図面名称	計画平面図 縮尺 1:250
路線河川名	県道中村宿毛線
工事箇所	高知県 宿毛市 小筑紫町伊与野
設計種別	
事務所名	高知県幅多土木事務所 宿毛事務所
会社名	
図面番号	1/15