

計画平面図(1/9) S=1:500

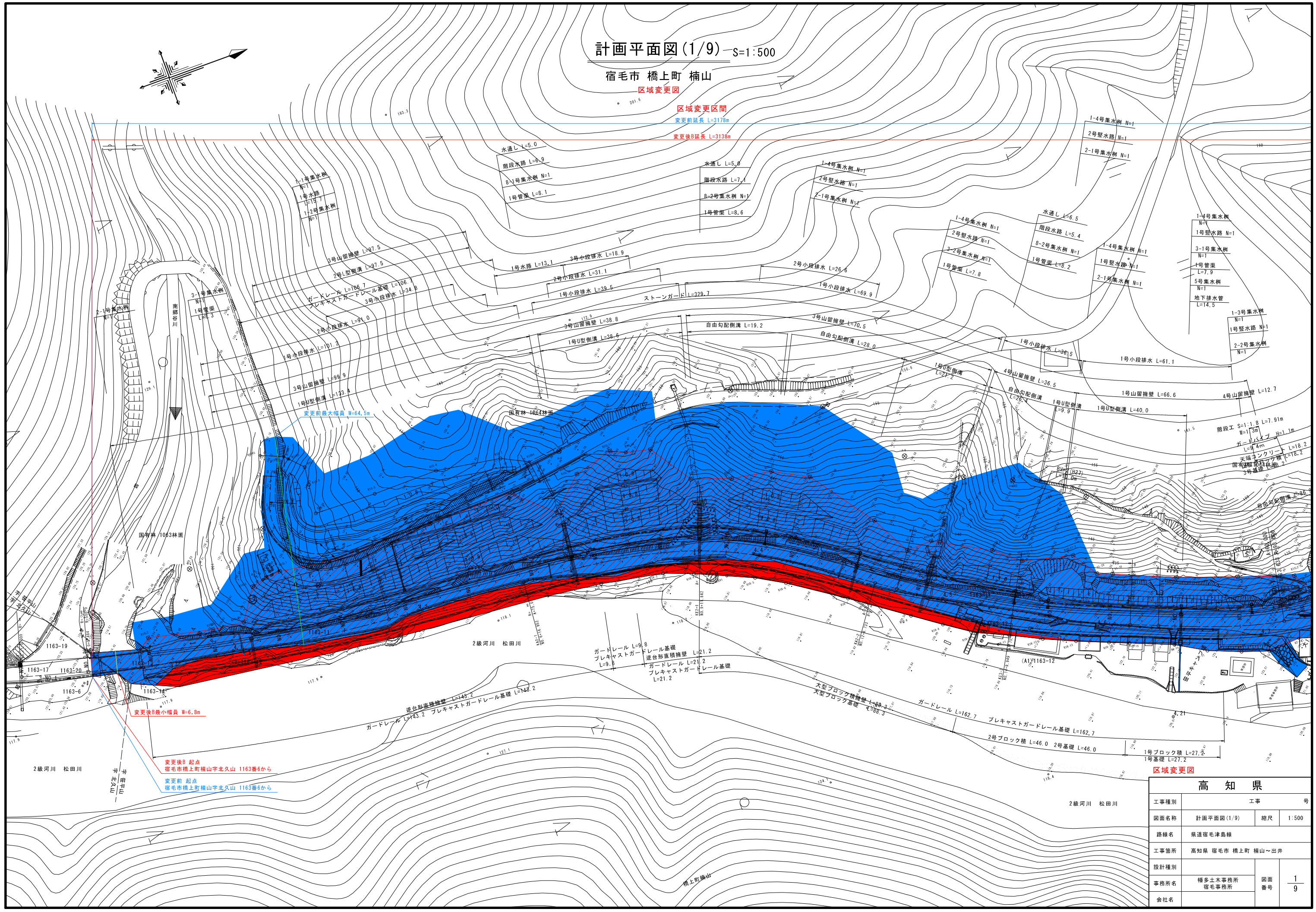
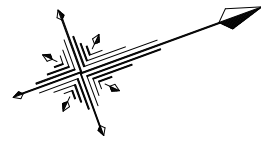
宿毛市 橋上町 楠山

区域変更図

区域変更区間

変更前延長 L=3178m

変更後B延長 L=3138m



高知県	
工事種別	工事 号
図面名称	計画平面図(1/9) 縮尺 1:500
路線名	県道宿毛津島線
工事箇所	高知県 宿毛市 橋上町 楠山~出井
設計種別	
事務所名	幡多土木事務所 宿毛事務所 図面番号 1/9
会社名	

計画平面図(2/9) S=1:500

宿毛市 橋上町 楠山

区域変更図

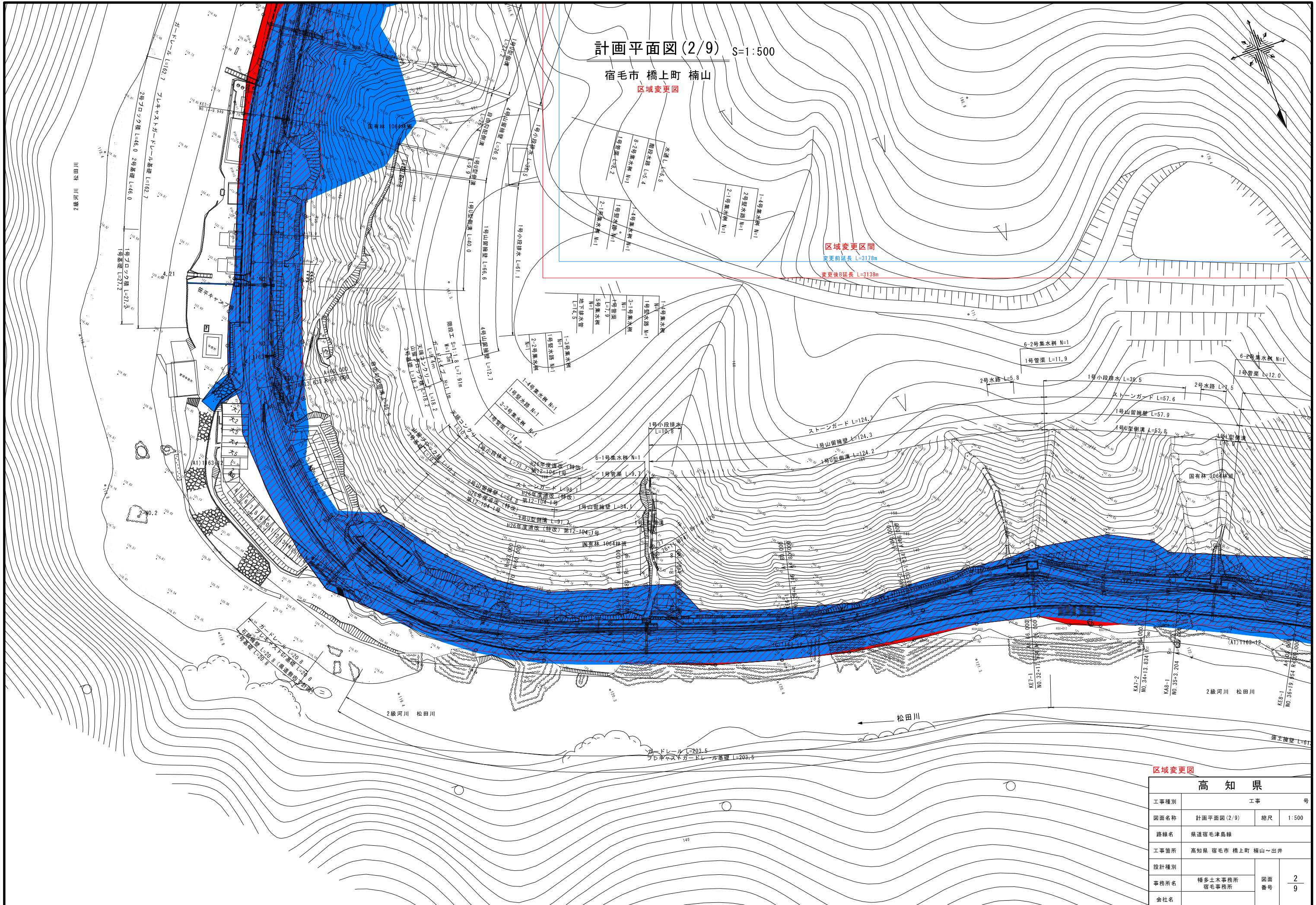
区域変更区間

変更前延長 L=3178m

変更後B延長 L=3138m

区域変更図

高知県		工事	号
工事種別			
図面名称	計画平面図(2/9)	縮尺	1:500
路線名	県道宿毛津島線		
工事箇所	高知県 宿毛市 橋上町 楠山~出井		
設計種別			
事務所名	幡多土木事務所 宿毛事務所	図面 番号	2 9
会社名			



計画平面図(3/9) S=1:500

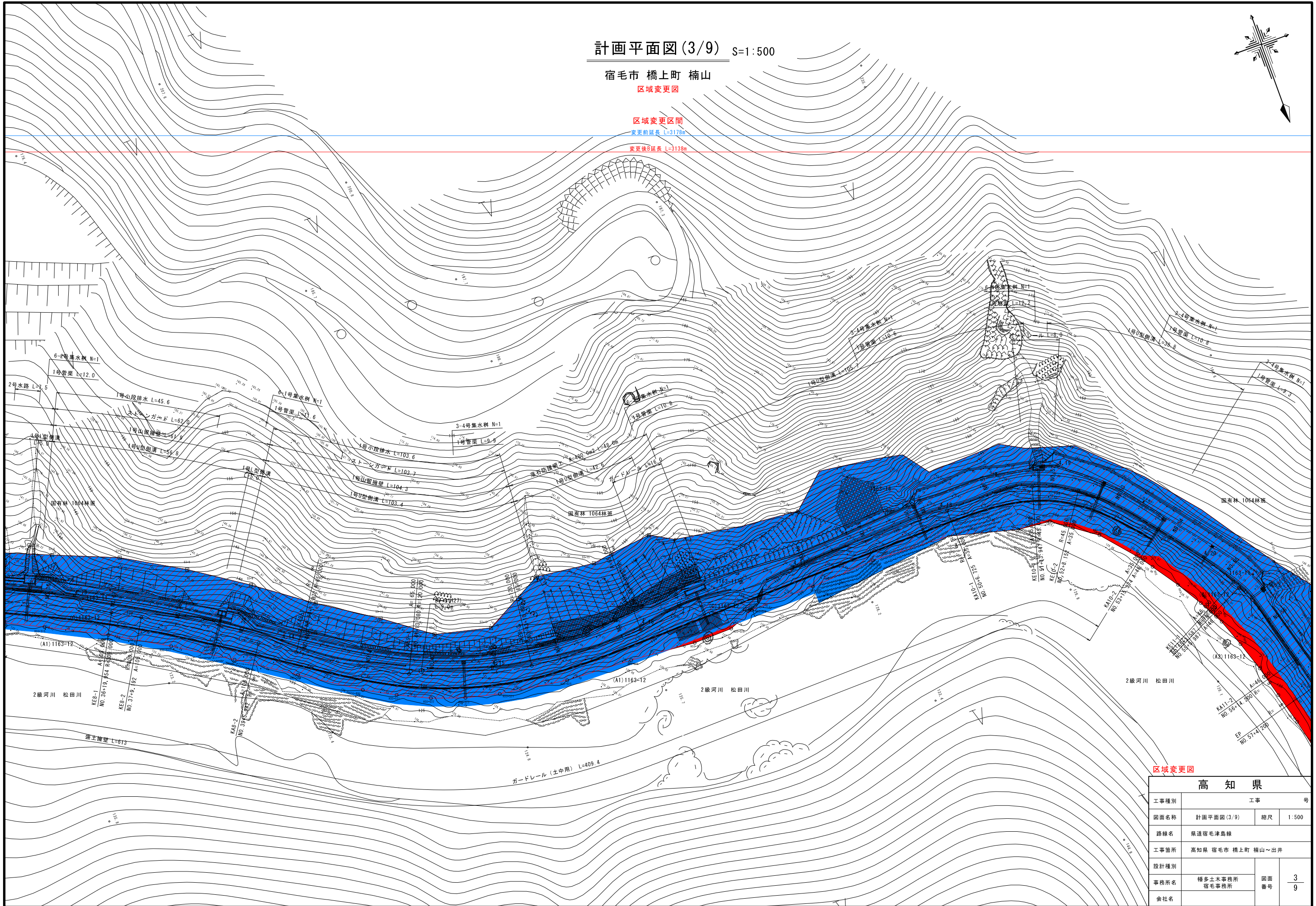
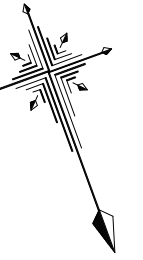
宿毛市 橋上町 楠山

区域変更図

区域変更区間

変更前延長 L=3178m

変更後B延長 L=3138m



区域変更図

高知県	
工事種別	工事 号
図面名称	計画平面図(3/9) 縮尺 1:500
路線名	県道宿毛津島線
工事箇所	高知県 宿毛市 橋上町 楠山~出井
設計種別	
事務所名	幡多土木事務所 宿毛事務所
図面番号	3/9
会社名	

計画平面図(4/9) S=1:500

宿毛市 橋上町 楠山

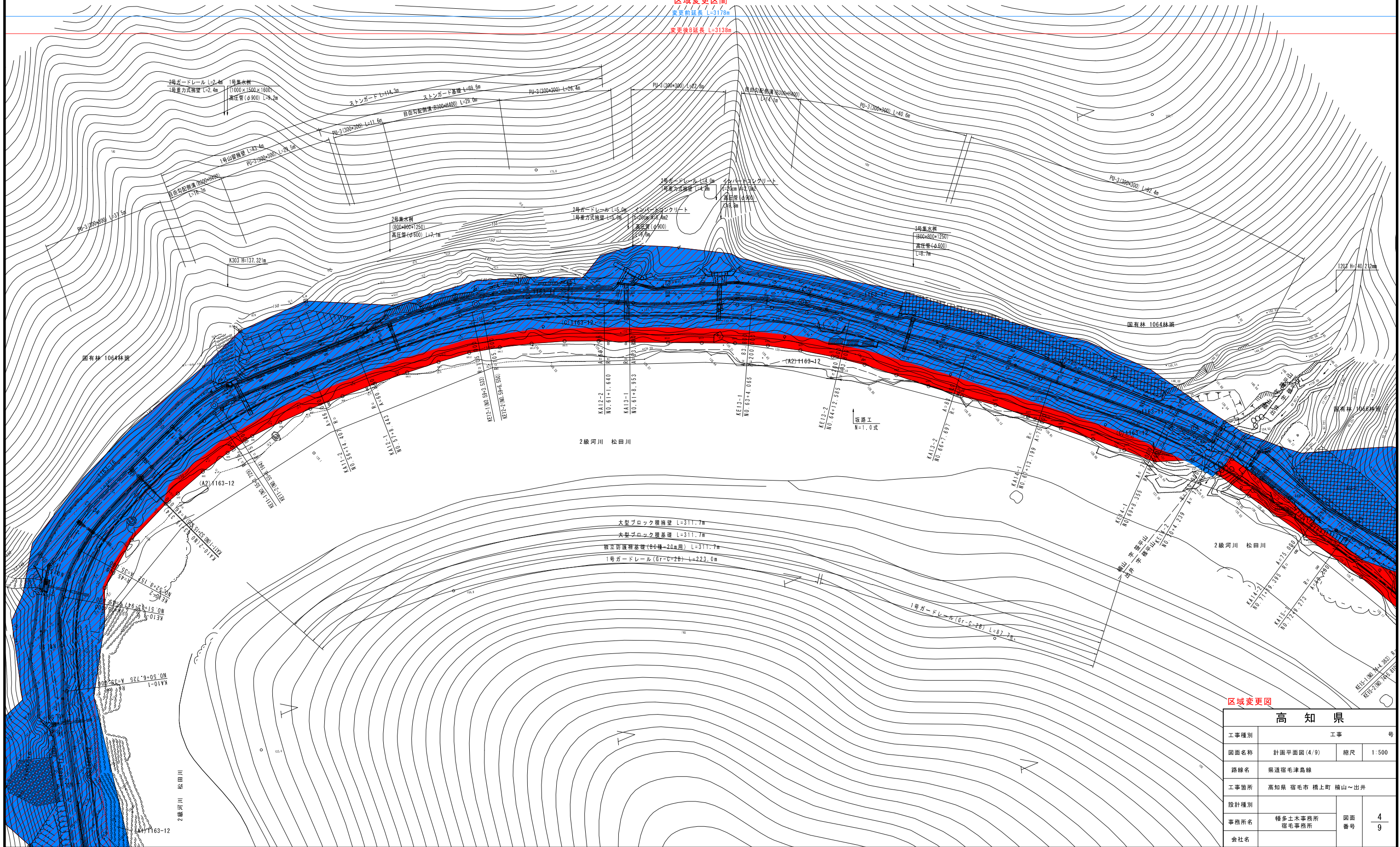
区域変更図



区域変更区間

変更前延長 L=3178m

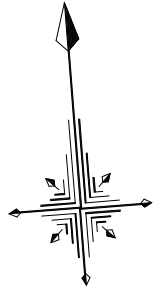
変更後延長 L=3138m



高知県	
工事種別	工事 号
図面名称	計画平面図(4/9) 縮尺 1:500
路線名	県道宿毛津島線
工事箇所	高知県 宿毛市 橋上町 楠山~出井
設計種別	
事務所名	幅多土木事務所 宿毛事務所
会社名	
図面番号	4/9

計画平面図(5/9) S=1:500

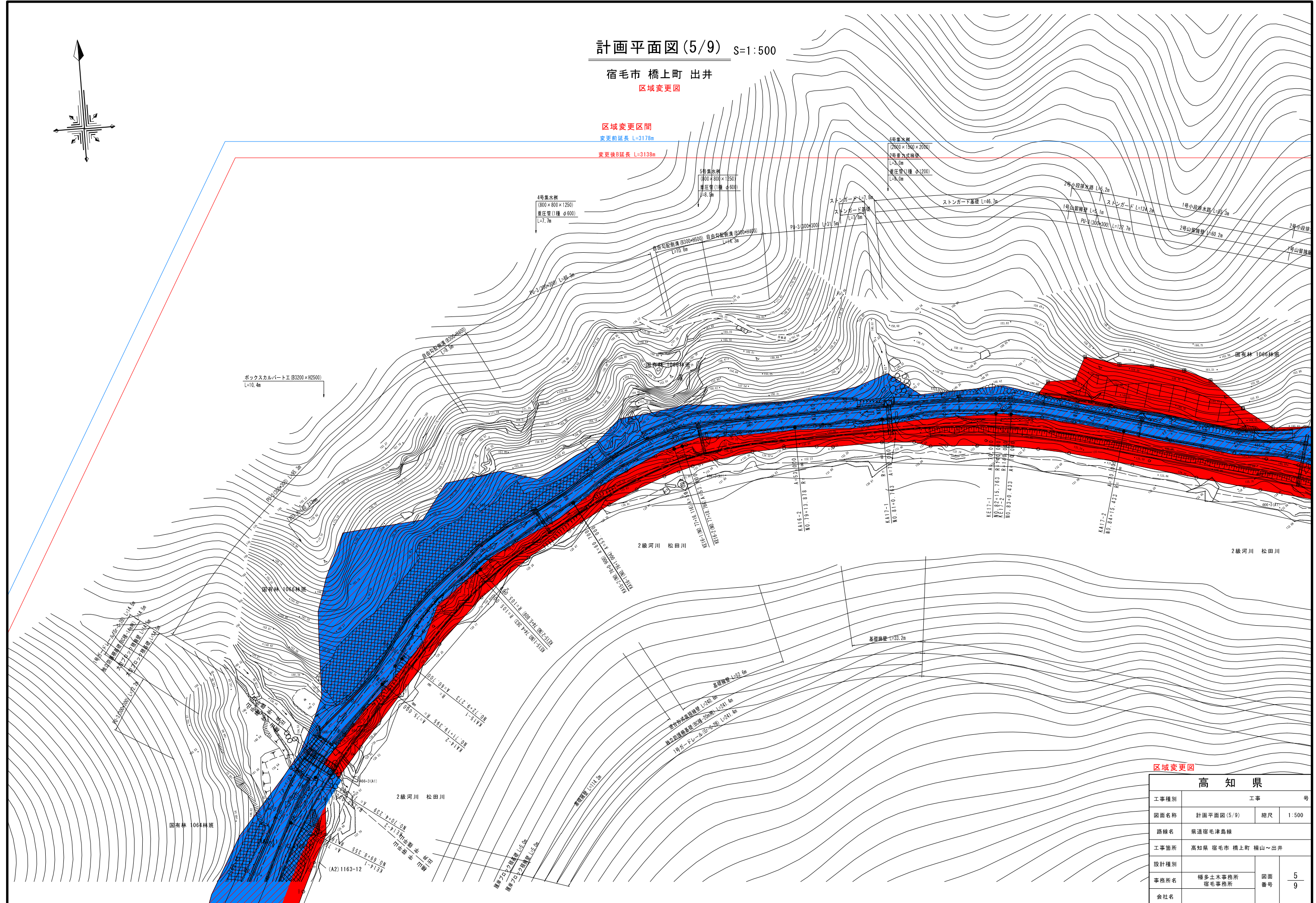
宿毛市 橋上町 出井
区域変更図



区域変更区間

変更前延長 L=3178m

変更後B延長 L=3138m

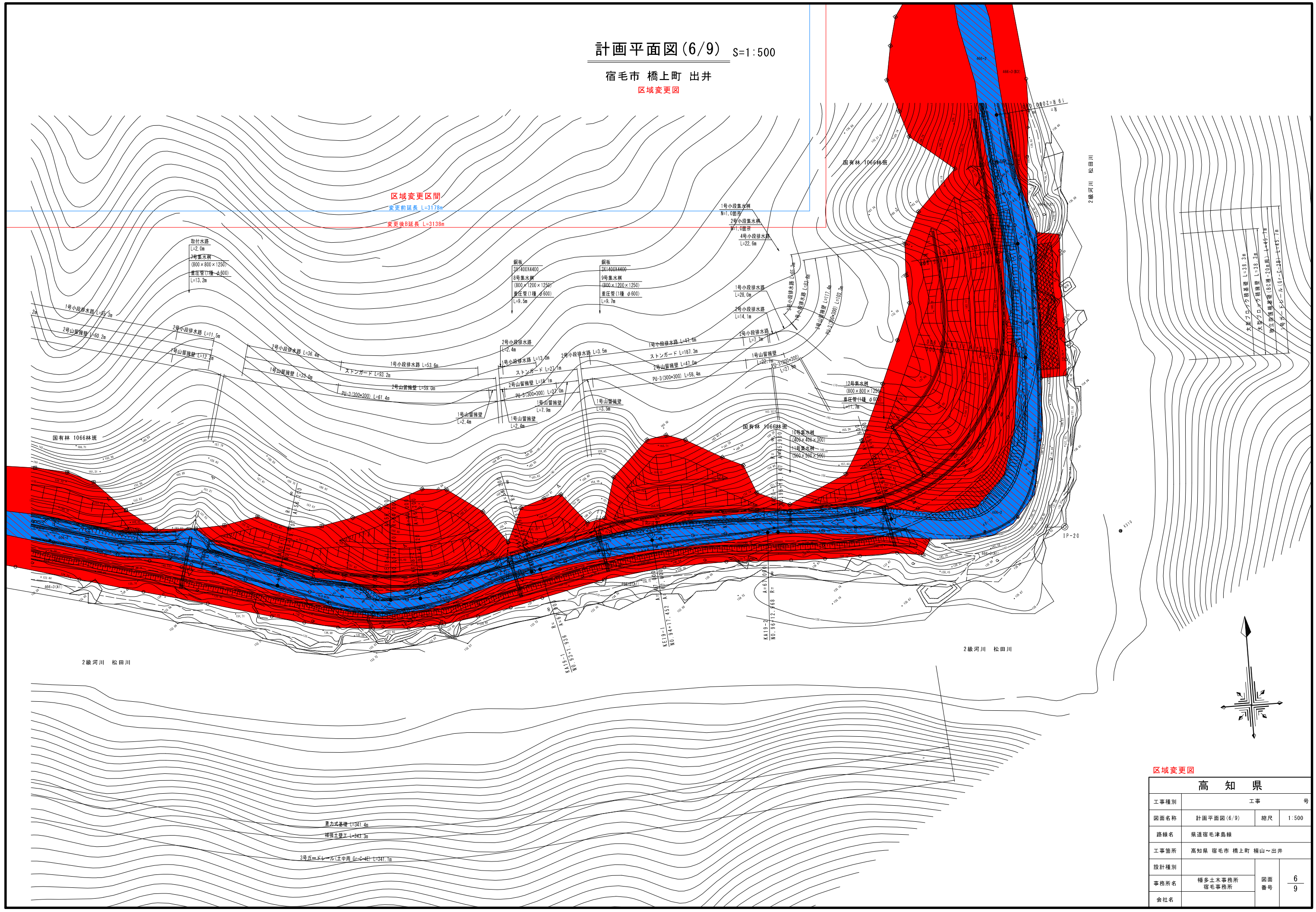


区域変更図

高知県	
工事種別	工事 号
図面名称	計画平面図(5/9) 縮尺 1:500
路線名	県道宿毛津島線
工事箇所	高知県 宿毛市 橋上町 橋山~出井
設計種別	
事務所名	幡多土木事務所 宿毛事務所
会社名	図面 番号 5 9

計画平面図(6/9) S=1:500

宿毛市 橋上町 出井
区域変更図



区域変更区間
変更前延長 L=3178m
変更後B延長 L=3138m

2級河川 松田川

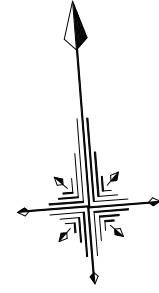
国有林 1066林班

国有林 1066林班

国有林 1066林班

2級河川 松田川

2級河川 松田川



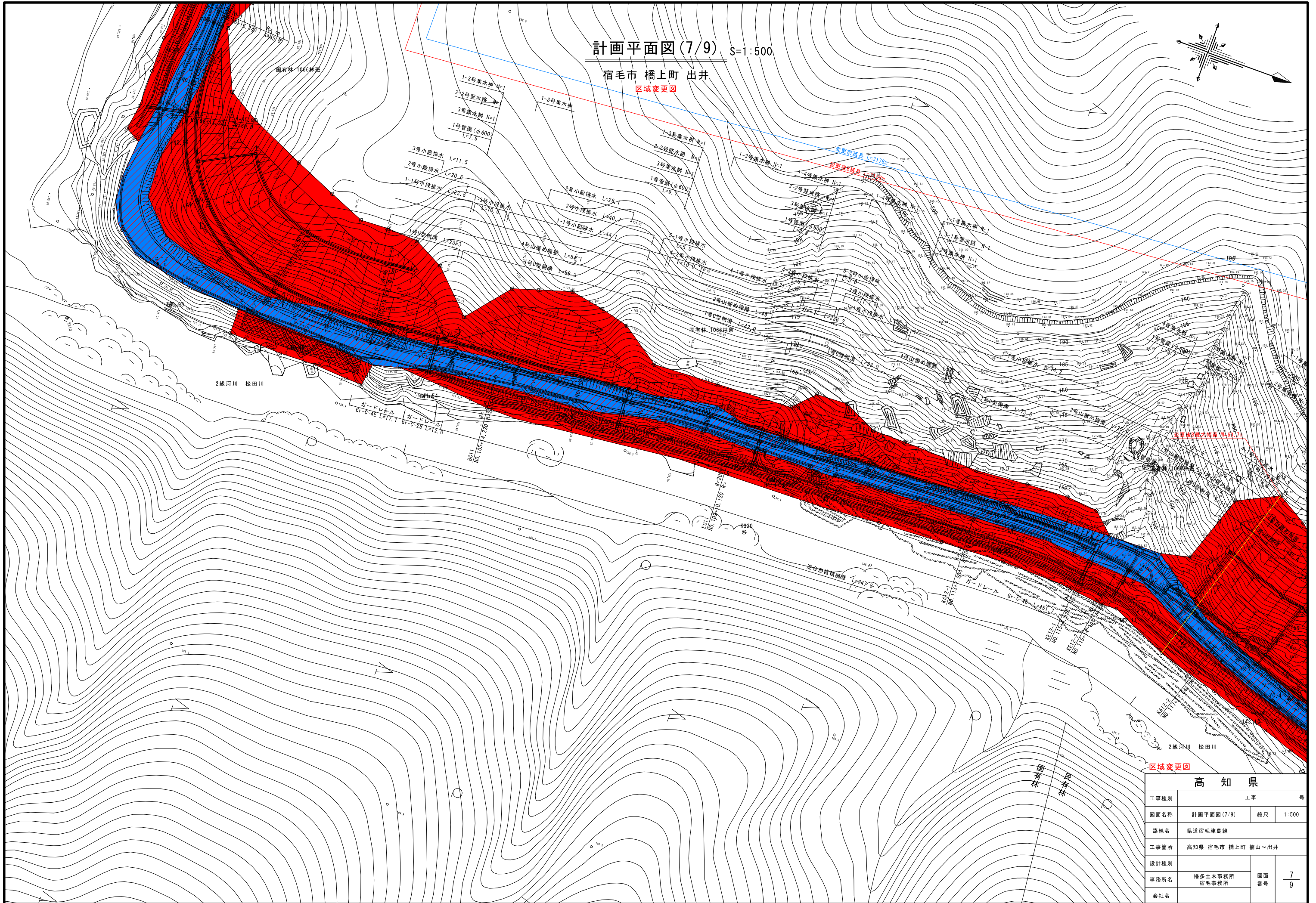
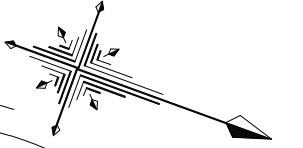
区域変更図

高知県	
工事種別	工事 号
図面名称	計画平面図(6/9) 縮尺 1:500
路線名	県道宿毛津島線
工事箇所	高知県 宿毛市 橋上町 橋山~出井
設計種別	
事務所名	幡多土木事務所 宿毛事務所
会社名	
図面番号	6/9

重力式基礎 L=341.4m
構築土工 L=343.3m
3号ガレージ形(土中用 6r-6-4E) L=341.1m

計画平面図(7/9) S=1:500

宿毛市 橋上町 出井
区域変更図



区域変更図

高知県	
工事種別	工事 号
図面名称	計画平面図(7/9) 縮尺 1:500
路線名	県道宿毛津島線
工事箇所	高知県 宿毛市 橋上町 橋山~出井
設計種別	
事務所名	幡多土木事務所 宿毛事務所 図面番号 7/9
会社名	

計画平面図(8/9) S=1:500

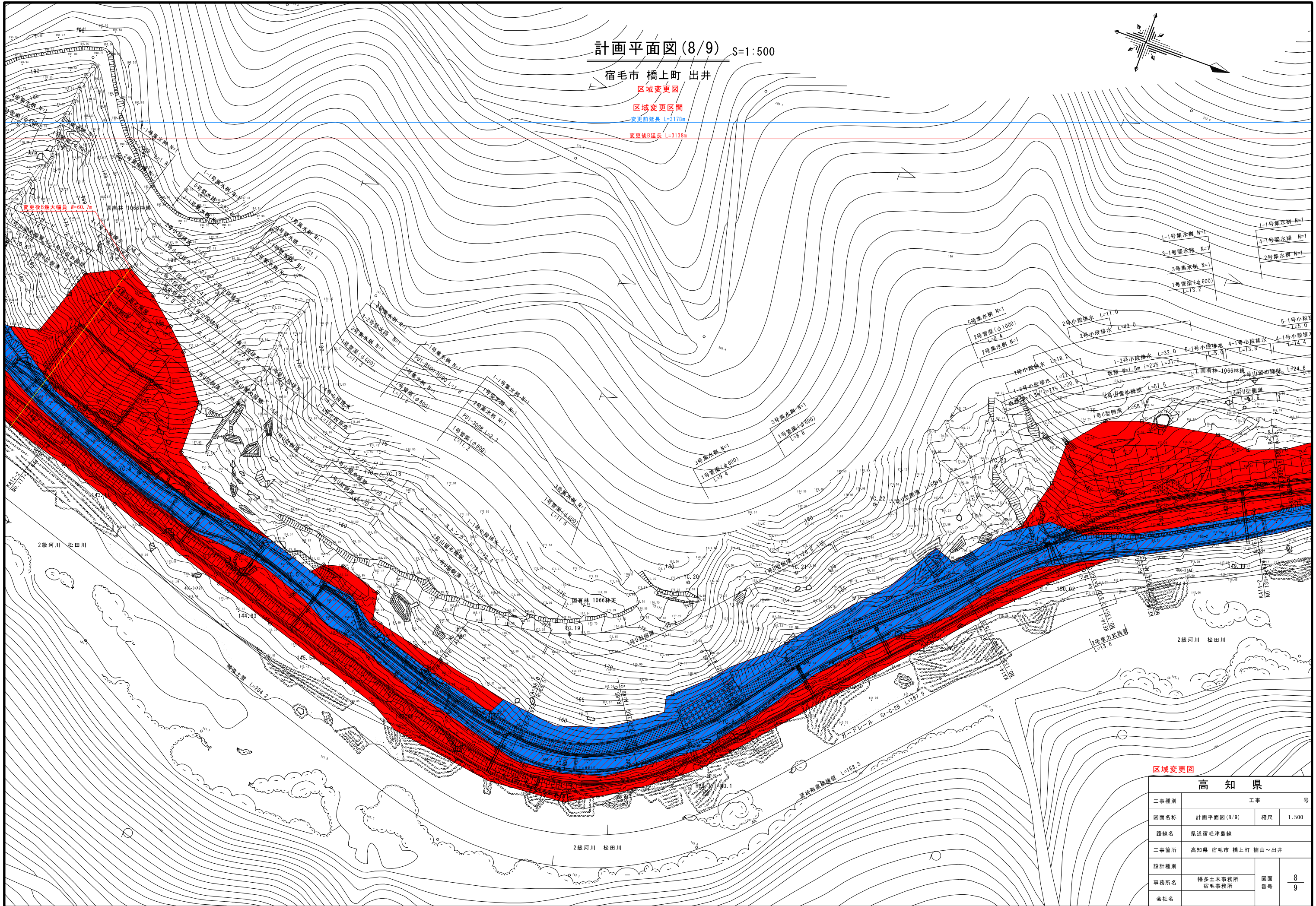
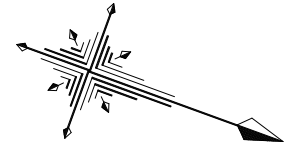
宿毛市 橋上町 出井

区域変更図

区域変更区間

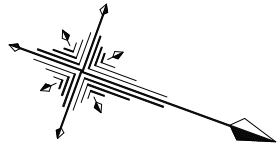
変更前延長 L=3178m

変更後延長 L=3138m



区域変更図

高知県	
工事種別	工事 号
図面名称	計画平面図(8/9) 縮尺 1:500
路線名	県道宿毛津島線
工事箇所	高知県 宿毛市 橋上町 橋山~出井
設計種別	
事務所名	幡多土木事務所 宿毛事務所
会社名	図面番号 8/9



計画平面図(9/9) S=1:500

宿毛市 橋上町 出井

区域変更図

2級河川 松田川

区域変更区間

変更前延長 L=3178m

変更後延長 L=3138m

変更後B 終点
宿毛市橋上町出井字大平山 462番11まで
変更前 終点
宿毛市橋上町出井字大平山 462番11まで

変更後A最大幅員 W=40.3m

変更後A 起点
宿毛市橋上町出井字大平山 462番5地先から
変更前最小幅員 W=4.8m
変更後A最小幅員 W=4.8m

変更後A延長 L=145m

区域変更図

高知県		
工事種別	工事 号	
図面名称	計画平面図(9/9)	縮尺 1:500
路線名	県道宿毛津島線	
工事箇所	高知県 宿毛市 橋上町 橋山~出井	
設計種別		
事務所名	幡多土木事務所 宿毛事務所	図面 番号 9 9
会社名		