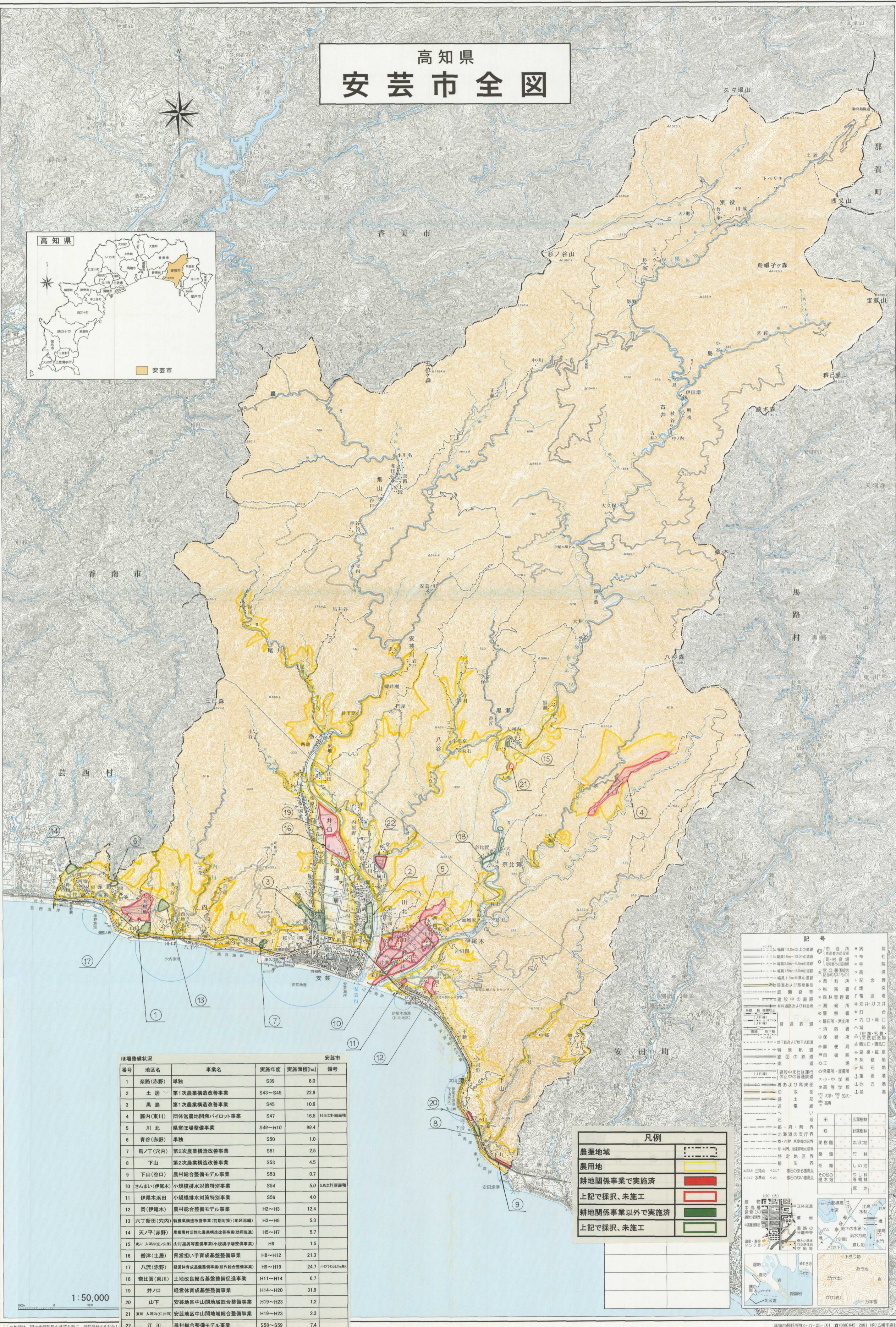


高知県 安芸市 全図



凡例

- 農振地域 (Yellow dashed line)
- 農用地 (Yellow solid area)
- 耕地関係事業で実施済 (Pink solid area)
- 上記で採択、未施工 (Red outline)
- 耕地関係事業以外で実施済 (Green solid area)
- 上記で採択、未施工 (Green outline)

記号

○	市役所	●	小・中学校
○	町役所	●	高等学校
○	地区センター	●	保育園
○	公民館	●	児童館
○	コミュニティセンター	●	老人福祉センター
○	公民館	●	地域交流センター
○	公民館	●	児童福祉センター
○	公民館	●	生涯学習センター
○	公民館	●	生涯学習センター

1:50,000
高知県安芸市役所

経度緯度状況	地区名	事業名	実施年度	実施面積(ha)	備考
1	島路(赤野)	単独	S39	8.0	
2	土居	第1次農業構造改善事業	S43~S45	22.9	
3	黒島	第1次農業構造改善事業	S45	10.6	
4	藤内(東川)	団体営農地開発(イロット事業)	S47	16.5	1812対面調整
5	川北	農業生産整備事業	S49~H10	99.4	
6	青谷(赤野)	単独	S50	1.0	
7	馬ノ丁(穴内)	第2次農業構造改善事業	S51	2.5	
8	下山	第2次農業構造改善事業	S53	4.5	
9	下山(谷口)	農村総合整備モデル事業	S53	0.7	
10	さんま(伊尾木)	小規模排水対策特別事業	S54	5.0	1812対面調整
11	伊尾木浜田	小規模排水対策特別事業	S56	4.0	
12	畠(伊尾木)	農村総合整備モデル事業	H2~H3	12.4	
13	六丁新田(穴内)	農業構造改善事業(前期対策)(地区有隣)	H3~H5	5.3	
14	天ノ平(赤野)	農業農村活性化推進事業(高層構造改善事業(助成促進))	H5~H7	5.7	
15	粟川(入野内/穴内)	山村集落整備事業(小規模排水整備)	H6	1.5	
16	備津(土居)	農業担い手育成基盤整備事業	H8~H12	21.3	
17	八道(赤野)	農業構造整備事業(中継整備)	H9~H19	24.7	2753対面調整
18	奈比賀(東川)	土地改良総合基盤整備促進事業	H11~H14	6.7	
19	井ノ口	経営体育成基盤整備事業	H14~H20	31.9	
20	山下	安芸地区中山間地域総合整備事業	H19~H23	1.2	
21	粟川(入野内/穴内)	安芸地区中山間地域総合整備事業	H19~H23	2.3	
22	江川	農村総合整備モデル事業	S58~S59	7.4	

この地図は、国土院院長の承認を経て、同院発行の5万分1
 ※現在指定中の地区については、計画面積を実施面積として記入
 ()番号は、大字名
 高知県安芸市役所
 高知市前野四郎2-17-25 101 ☎0883-845-3081 郵188145-3081 農林部農政課