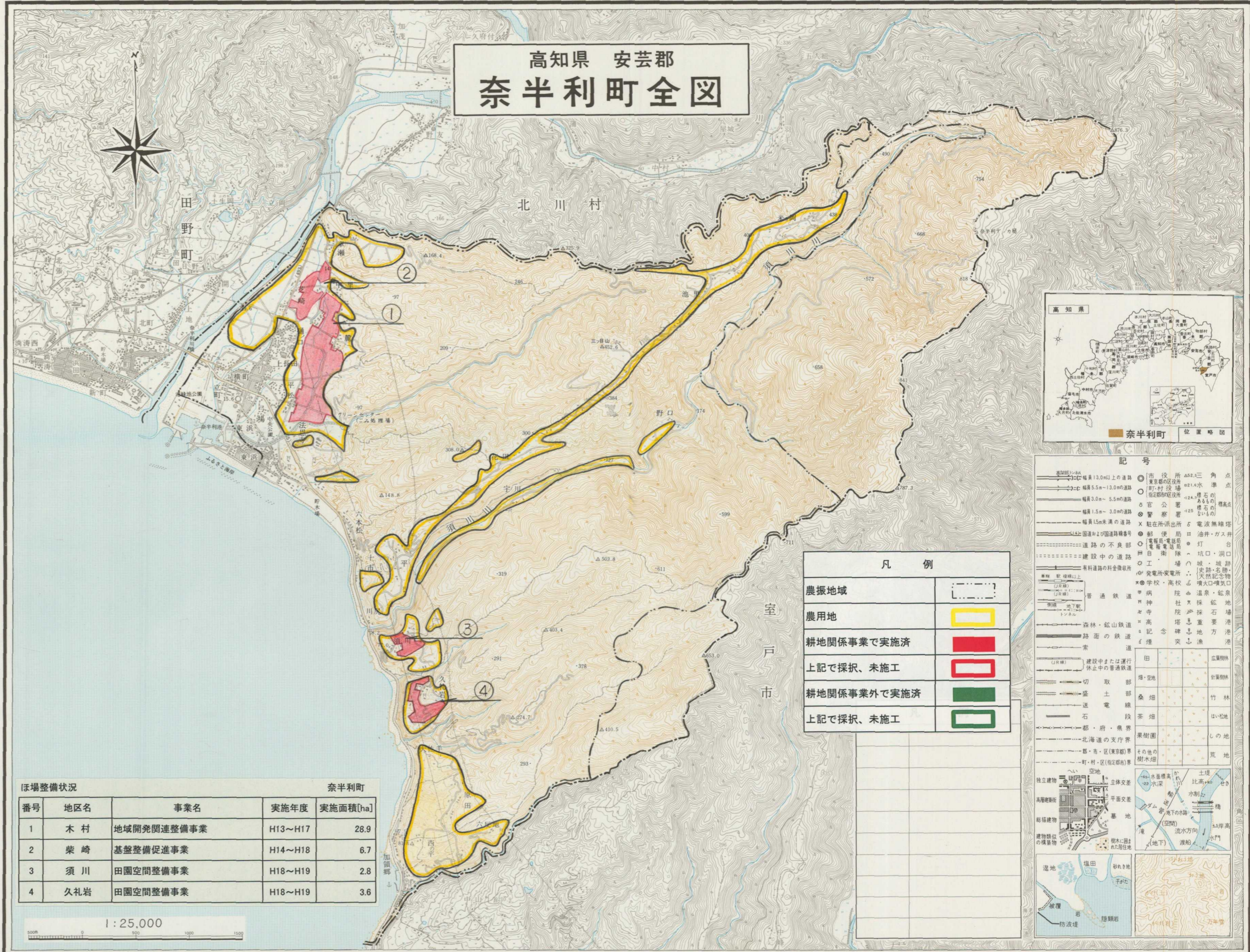


高知県 安芸郡 奈半利町全図

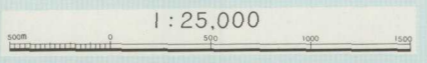


凡例	
農振地域	
農用地	
耕地関係事業で実施済	
上記で採択、未施工	
耕地関係事業外で実施済	
上記で採択、未施工	

記号

市役所	△	三角点	△	2.5m以上の道路	○	東端の区界	○	2.5m以上の道路
町役所	△	水準点	○	幅員3.0m～5.5mの道路	○	固定区域	○	幅員5.5m～13.0mの道路
官公署	△	標石	○	幅員1.5m～3.0mの道路	○	警察署	○	幅員15m未満の道路
警察署	△	標石	○	幅員15m未満の道路	○	警察署	○	幅員15m未満の道路
駐在所	△	標石	○	幅員15m未満の道路	○	警察署	○	幅員15m未満の道路
郵便局	△	標石	○	幅員15m未満の道路	○	警察署	○	幅員15m未満の道路
郵便局	△	標石	○	幅員15m未満の道路	○	警察署	○	幅員15m未満の道路
郵便局	△	標石	○	幅員15m未満の道路	○	警察署	○	幅員15m未満の道路
郵便局	△	標石	○	幅員15m未満の道路	○	警察署	○	幅員15m未満の道路

ほ場整備状況		奈半利町		
番号	地区名	事業名	実施年度	実施面積[ha]
1	木村	地域開発関連整備事業	H13～H17	28.9
2	柴崎	基盤整備促進事業	H14～H18	6.7
3	須川	田圃空間整備事業	H18～H19	2.8
4	久礼岩	田圃空間整備事業	H18～H19	3.6



この地図は建設省国土地理院長の承認を得て、同院発行の2.5万分の1地形図を複製したものである。(承認番号 平7四機、第199号)