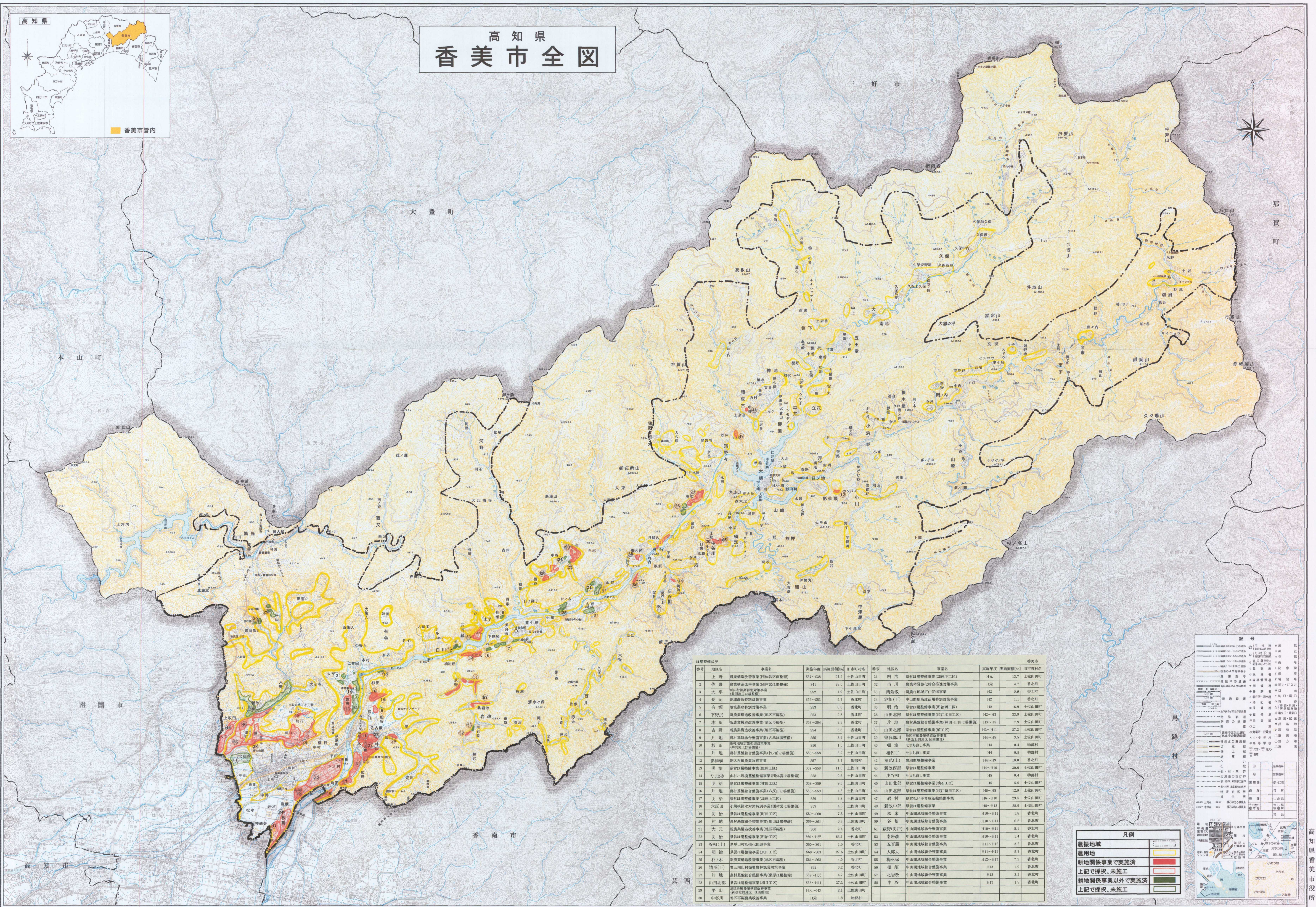


# 高知県 香美市全図



番号	地区名	事業名	実施年度	実施面積(ha)	田市町村名	番号	地区名	事業名	実施年度	実施面積(ha)	田市町村名
1	上野	農業構造改善事業(団体育区画整理)	S37-S38	27.2	土佐山田町	31	明治	新築はぎ調整事業(田代下工区)	H16	13.7	土佐山田町
2	佐野	農業構造改善事業(団体育区画整理)	S41	28.0	土佐山田町	32	市川	農業体質強化総合推進対策事業	H12	4.7	香北町
3	大平	第三村農業構造改善事業(団体育区画整理)	S52	1.9	土佐山田町	33	南沼	新築はぎ調整事業(明治西工区)	H12	0.9	香北町
4	有瀬	地域農政特別対策事業	S52-S53	5.7	香北町	34	谷相(下)	中山間地高度活用特別対策事業	H12	1.1	香北町
5	有瀬	地域農政特別対策事業	S53	0.8	香北町	35	明治	新築はぎ調整事業(明治西工区)	H12	16.9	土佐山田町
6	下野尻	新築はぎ調整事業(地区再編)	S53	2.8	香北町	36	山田北部	新築はぎ調整事業(南日本田工区)	H12-H13	33.9	土佐山田町
7	本田	新築はぎ調整事業(地区再編)	S53-S54	8.3	香北町	37	片地	農村高規格整備事業(山田山田工区)	H13-H15	7.9	土佐山田町
8	吉野	新築はぎ調整事業(地区再編)	S54	5.8	香北町	38	山田北部	新築はぎ調整事業(山田山田工区)	H13-H15	27.3	土佐山田町
9	片地	農村高規格整備事業(古畑再編)	S55	3.2	土佐山田町	39	曾我部川	地区内農業構造改善事業(建設支地区内整備)	H14-H15	3.5	土佐山田町
10	杉田	農村高規格整備事業	S56	1.0	土佐山田町	40	御前	せまふし事業	H14	0.4	物部村
11	片地	農村高規格整備事業(竹ノ尾再編)	S56-S58	3.2	土佐山田町	41	神佐古	せまふし事業	H14	0.5	物部村
12	影仙園	地区再編農業改善事業	S57	3.7	物部村	42	清川(上)	農地環境整備事業	H14-H19	10.0	香北町
13	明治	新築はぎ調整事業(佐野工区)	S57-S58	11.6	土佐山田町	43	新改西	新築はぎ調整事業	H14-H19	30.0	土佐山田町
14	やまごさ	山村小規模農業整備事業(団体育区画整理)	S58	0.6	土佐山田町	44	庄谷	せまふし事業	H15	0.4	物部村
15	明治	新築はぎ調整事業(林田工区)	S58-S59	9.3	土佐山田町	45	山田北部	新築はぎ調整事業(南石工区)	H15	6.0	土佐山田町
16	片地	農村高規格整備事業(又田山田工区)	S58-S59	4.3	土佐山田町	46	山田北部	新築はぎ調整事業(南新田工区)	H16-H18	12.9	土佐山田町
17	明治	新築はぎ調整事業(加茂工区)	S59	3.8	土佐山田町	47	岩村	新築はぎ調整事業(山田山田工区)	H16-H19	29.5	土佐山田町
18	六反田	小規模農水対策特別事業(団体育区画整理)	S59	4.3	土佐山田町	48	新改中	新築はぎ調整事業	H18-H19	20.9	土佐山田町
19	明治	新築はぎ調整事業(河川工区)	S59-S60	7.5	土佐山田町	49	松東	中山間地総合整備事業	H19-H21	1.8	香北町
20	片地	農村高規格整備事業(山田山田工区)	S59-S61	3.4	土佐山田町	50	谷相	中山間地総合整備事業	H19-H21	6.5	香北町
21	大元	新築はぎ調整事業(地区再編)	S60	2.4	香北町	51	新改(明)	中山間地総合整備事業	H19-H21	8.1	香北町
22	明治	新築はぎ調整事業(明治工区)	S60-H16	63.1	土佐山田町	52	南沼	中山間地総合整備事業	H19-H21	1.4	香北町
23	谷相(上)	新築はぎ調整事業(又田工区)	S60-S61	1.0	香北町	53	五百蔵	中山間地総合整備事業	H19-H21	3.2	香北町
24	明治	新築はぎ調整事業(又田工区)	S60-S63	27.6	香北町	54	大平	中山間地総合整備事業	H19-H21	5.7	香北町
25	杉ノ木	新築はぎ調整事業(地区再編)	S61-S62	4.0	香北町	55	梅久保	中山間地総合整備事業	H21-H23	7.2	香北町
26	清川(下)	第三村農業構造改善事業(桑田再編)	S62	3.2	香北町	56	根須	中山間地総合整備事業	H21	1.9	香北町
27	片地	農村高規格整備事業(桑田再編)	S62-H16	4.7	土佐山田町	57	北沼	中山間地総合整備事業	H19	3.0	香北町
28	山田北部	新築はぎ調整事業(林田工区)	S63-H11	97.3	土佐山田町	58	中谷	中山間地総合整備事業	H19	1.9	香北町
29	早山	第三村農業構造改善事業(団体育区画整理)	H16-H18	2.1	土佐山田町						
30	中谷川	地区再編農業改善事業	H16	1.8	物部村						

**凡例**

農用地  
 耕地関係事業で実施済  
 上記で採択、未施工  
 耕地関係事業以外で実施済  
 上記で採択、未施工

**記号**

○ 市役所  
 ● 町役所  
 ▲ 村役所  
 □ 支庁界  
 ○ 市界  
 ● 町界  
 ▲ 村界  
 ○ 支庁界  
 ● 市界  
 ▲ 町界  
 ○ 村界  
 ○ 支庁界  
 ● 市界  
 ▲ 町界  
 ○ 村界

○ 国道  
 ○ 主要地方道  
 ○ 一般道道  
 ○ 河川  
 ○ 湖沼  
 ○ 森林  
 ○ 公園  
 ○ 温泉  
 ○ 観光地  
 ○ 史跡  
 ○ 神社  
 ○ 寺  
 ○ 学校  
 ○ 病院  
 ○ 公民館  
 ○ 図書館  
 ○ 公民館  
 ○ 図書館

○ 市界  
 ● 町界  
 ▲ 村界  
 ○ 支庁界  
 ● 市界  
 ▲ 町界  
 ○ 村界

○ 国道  
 ○ 主要地方道  
 ○ 一般道道  
 ○ 河川  
 ○ 湖沼  
 ○ 森林  
 ○ 公園  
 ○ 温泉  
 ○ 観光地  
 ○ 史跡  
 ○ 神社  
 ○ 寺  
 ○ 学校  
 ○ 病院  
 ○ 公民館  
 ○ 図書館  
 ○ 公民館  
 ○ 図書館

この地図は、国土院の承諾を得て、国院発行の5万分の1地形図を複製したものである。(測量番号: 平1179号、第1179号)

高知県香美市役所