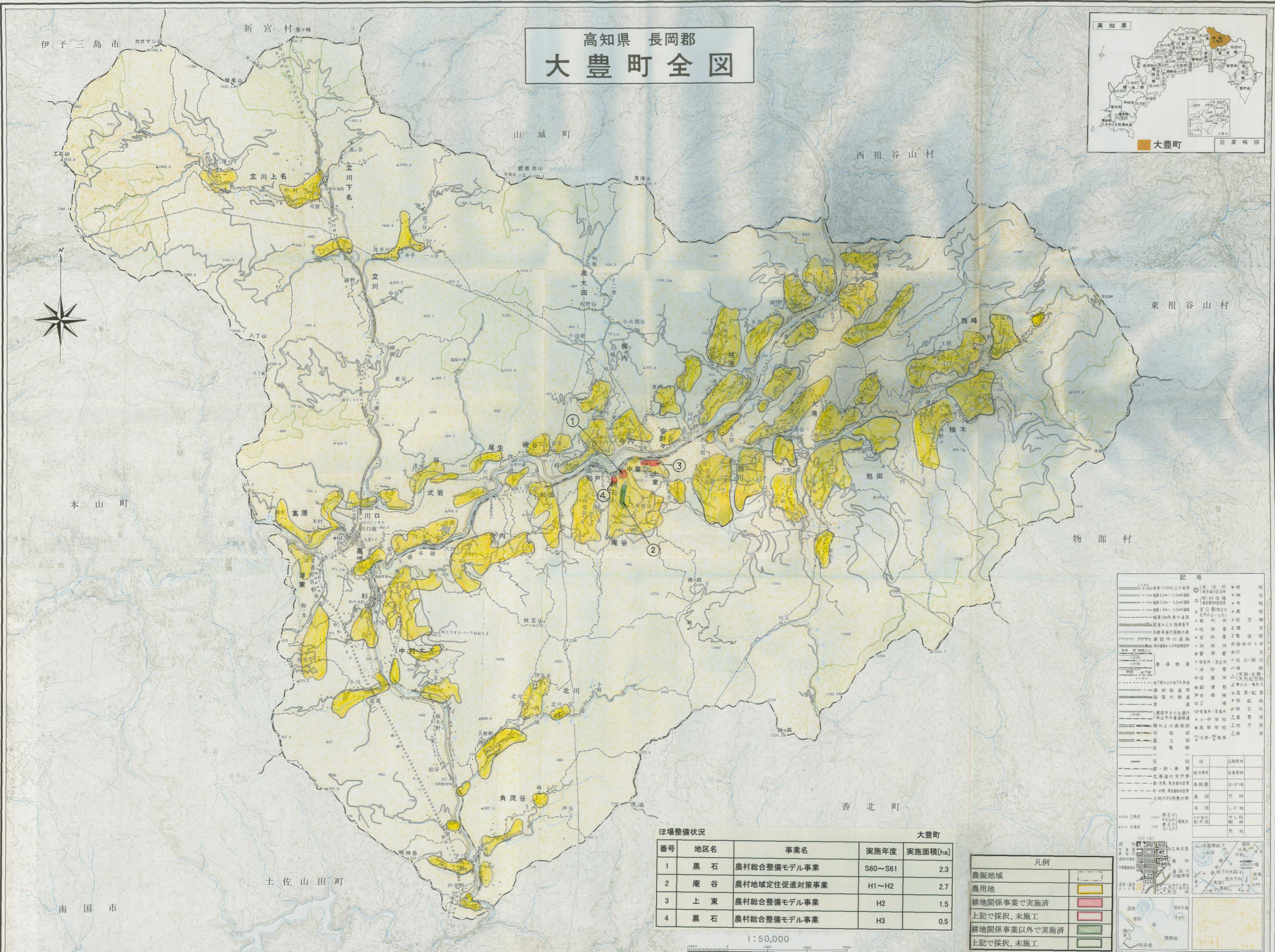
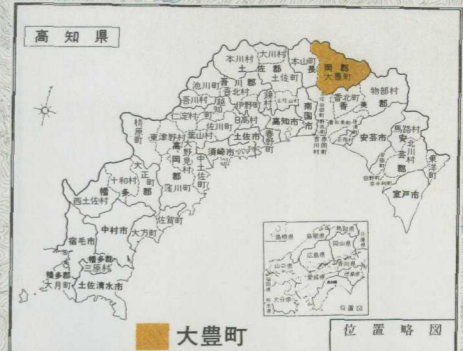


高知県 長岡郡 大豊町全図



ほ場整備状況 大豊町

番号	地区名	事業名	実施年度	実施面積[h _a]
1	黒石	農村総合整備モデル事業	S60~S61	2.3
2	庵谷	農村地域定住促進対策事業	H1~H2	2.7
3	上東	農村総合整備モデル事業	H2	1.5
4	黒石	農村総合整備モデル事業	H3	0.5

凡例

農振地域	
農用地	
耕地関係事業で実施済	
上記で採択、未施工	
耕地関係事業以外で実施済	
上記で採択、未施工	

記号

	国道10号		国道324号
	国道325号		国道326号
	国道327号		国道328号
	国道329号		国道330号
	国道331号		国道332号
	国道333号		国道334号
	国道335号		国道336号
	国道337号		国道338号
	国道339号		国道340号
	国道341号		国道342号
	国道343号		国道344号
	国道345号		国道346号
	国道347号		国道348号
	国道349号		国道350号
	国道351号		国道352号
	国道353号		国道354号
	国道355号		国道356号
	国道357号		国道358号
	国道359号		国道360号
	国道361号		国道362号
	国道363号		国道364号
	国道365号		国道366号
	国道367号		国道368号
	国道369号		国道370号
	国道371号		国道372号
	国道373号		国道374号
	国道375号		国道376号
	国道377号		国道378号
	国道379号		国道380号
	国道381号		国道382号
	国道383号		国道384号
	国道385号		国道386号
	国道387号		国道388号
	国道389号		国道390号
	国道391号		国道392号
	国道393号		国道394号
	国道395号		国道396号
	国道397号		国道398号
	国道399号		国道400号
	国道401号		国道402号
	国道403号		国道404号
	国道405号		国道406号
	国道407号		国道408号
	国道409号		国道410号
	国道411号		国道412号
	国道413号		国道414号
	国道415号		国道416号
	国道417号		国道418号
	国道419号		国道420号
	国道421号		国道422号
	国道423号		国道424号
	国道425号		国道426号
	国道427号		国道428号
	国道429号		国道430号
	国道431号		国道432号
	国道433号		国道434号
	国道435号		国道436号
	国道437号		国道438号
	国道439号		国道440号
	国道441号		国道442号
	国道443号		国道444号
	国道445号		国道446号
	国道447号		国道448号
	国道449号		国道450号
	国道451号		国道452号
	国道453号		国道454号
	国道455号		国道456号
	国道457号		国道458号
	国道459号		国道460号
	国道461号		国道462号
	国道463号		国道464号
	国道465号		国道466号
	国道467号		国道468号
	国道469号		国道470号
	国道471号		国道472号
	国道473号		国道474号
	国道475号		国道476号
	国道477号		国道478号
	国道479号		国道480号
	国道481号		国道482号
	国道483号		国道484号
	国道485号		国道486号
	国道487号		国道488号
	国道489号		国道490号
	国道491号		国道492号
	国道493号		国道494号
	国道495号		国道496号
	国道497号		国道498号
	国道499号		国道500号

この地図の作成に当たっては、国土院院長の承認を得て、同院発行の5万分1地形図を複製したものである。(承認番号 平14国領第 99号)