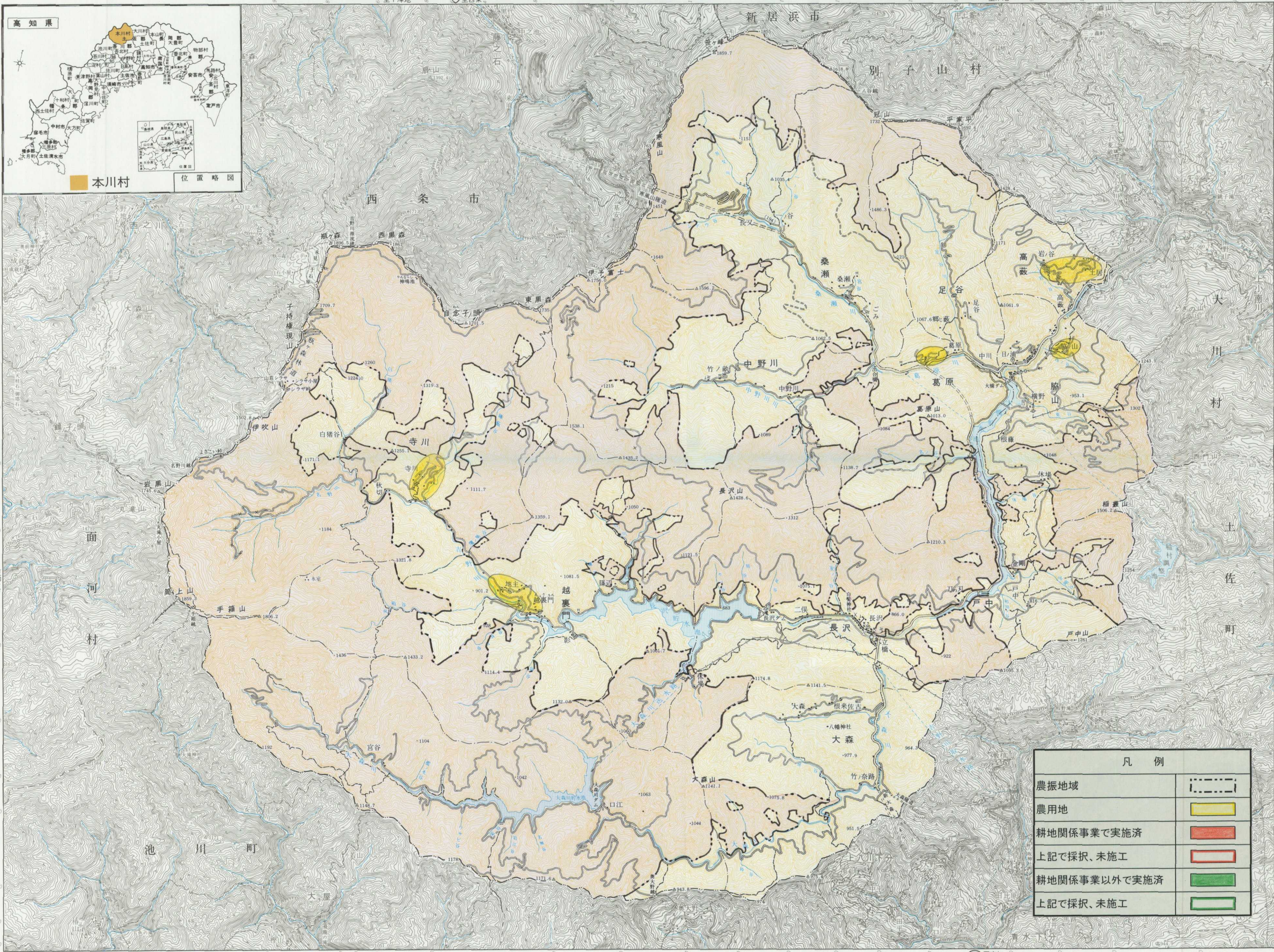


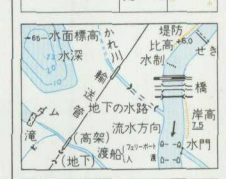
本川村管内図

平成十五年四月調製



- 記号**
- トシムル
 - 二二二(幅員13.0m以上の道路)
 - 二二二(幅員5.5m-13.0mの道路)
 - 二二二(幅員3.0m-5.5mの道路)
 - 二二二(幅員1.5m-3.0mの道路)
 - 幅員15m未満の道路
 - 国道および路線番号
 - 道路の不良部
 - 建設中の道路
 - 有料道路および料金徴収所
 - 索道
 - 橋および高架部
 - 切取部
 - 盛土部
 - 送電線
 - へ
 - 石
 - 段
 - 都・府・県界
 - 都・市界、東京都の区界
 - 町・村界、指定都市の区界
 - △52△ 三角点 -124.7 標高の
あらしの
あらしの
 - △21△ 水準点 -125 標高の
あらしの
あらしの
 - (町)役場
 - (指定都市)区役所
 - 警察署
 - ×駐在所・派出所
 - ▽消防署
 - ◎保健所
 - ◎郵便局
 - ×宮林署
 - ◎工場地
 - ◎発電所・変電所
 - ◎小・中学校
 - ◎高等学校
 - ◎大学・高等
 - ◎田舎
 - ◎病院
 - ◎神社
 - ◎寺院
 - ◎高塔
 - ◎記念碑
 - ◎煙突
 - ◎電波塔
 - ◎灯台
 - ◎坑口・洞口
 - ◎測候所
 - ◎史跡・名勝
 - ◎天然記念物
 - ◎温泉・鉱泉
 - ◎採鉱地
 - ◎採石地

田	広葉樹林
畑	針葉樹林
果樹園	はいつ地
桑畑	竹林
茶畑	しの地
その他の樹木地	しほろ科樹林
	荒地



凡例

農振地域	---
農用地	■
耕地関係事業で実施済	■
上記で採択、未施工	■
耕地関係事業以外で実施済	■
上記で採択、未施工	■

1:50,000

高知県土佐郡本川村役場

「この地図の作成に当たっては、国土地理院長の承認を得て、同院発行の5万分1地形図を複製したものである。(承認番号 平14四第、第274号)」