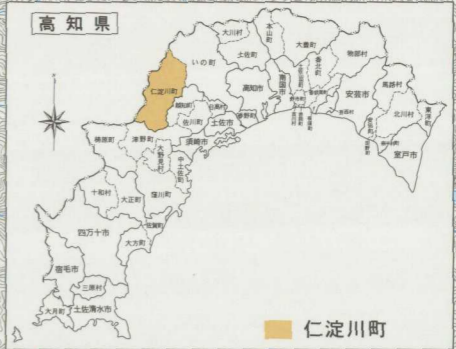
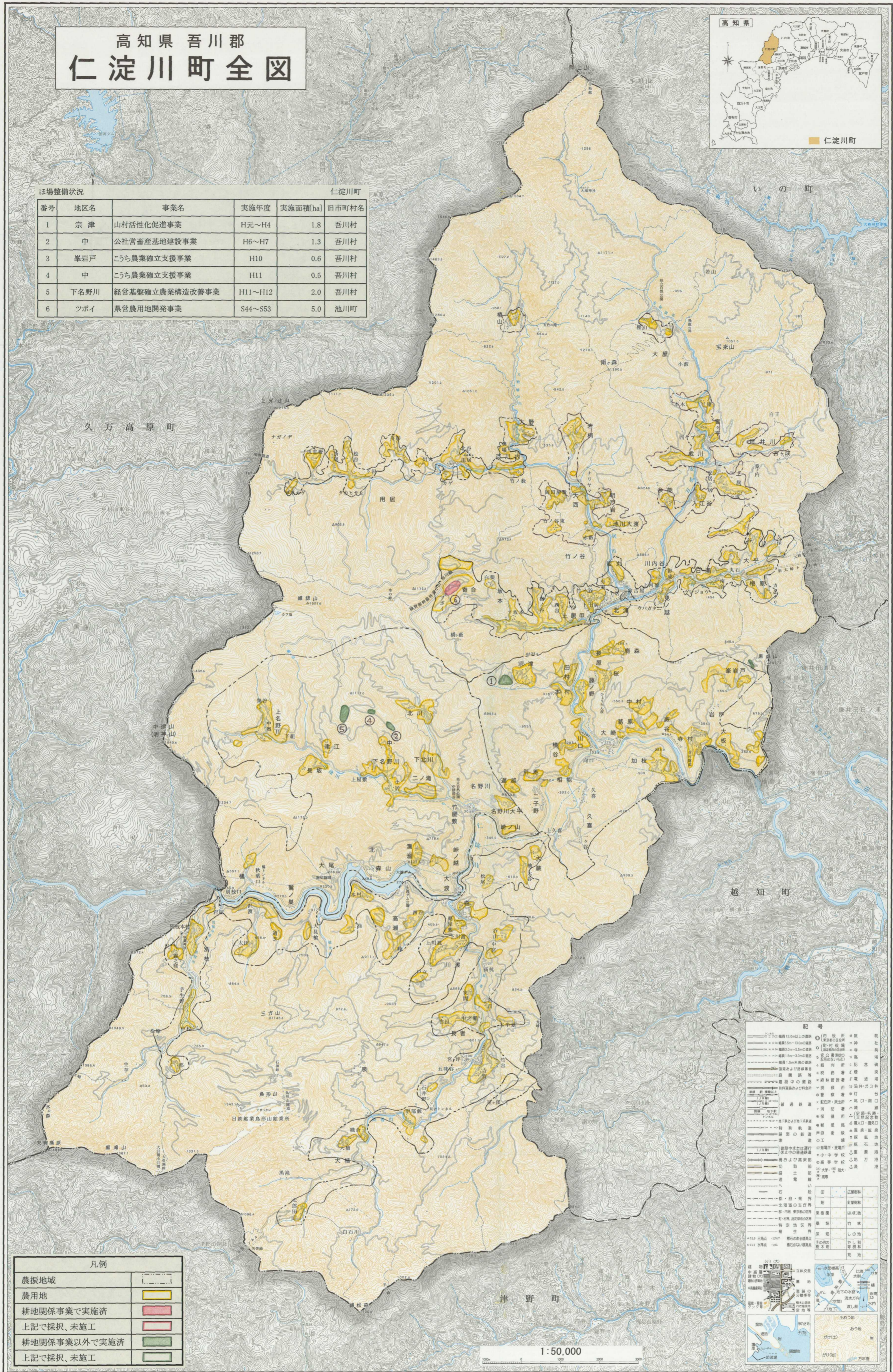


高知県 吾川郡 仁淀川町全図



ほ場整備状況					仁淀川町	
番号	地区名	事業名	実施年度	実施面積[ha]	旧市町村名	
1	宗津	山村活性化促進事業	H元~H4	1.8	吾川村	
2	中	公社畜産基地建設事業	H6~H7	1.3	吾川村	
3	峯岩戸	こうち農業確立支援事業	H10	0.6	吾川村	
4	中	こうち農業確立支援事業	H11	0.5	吾川村	
5	下名野川	経営基盤確立農業構造改善事業	H11~H12	2.0	吾川村	
6	ツボイ	県営農用地開発事業	S44~S53	5.0	池川町	



凡例	
農振地域	[Yellow box]
農用地	[Orange box]
耕地関係事業で実施済	[Red box]
上記で採択、未施工	[Pink box]
耕地関係事業以外で実施済	[Green box]
上記で採択、未施工	[Light Green box]

記号	
[Symbol]	一等三角点
[Symbol]	二等三角点
[Symbol]	三等三角点
[Symbol]	四等三角点
[Symbol]	五等三角点
[Symbol]	六等三角点
[Symbol]	七等三角点
[Symbol]	八等三角点
[Symbol]	九等三角点
[Symbol]	十等三角点
[Symbol]	一等水準点
[Symbol]	二等水準点
[Symbol]	三等水準点
[Symbol]	四等水準点
[Symbol]	五等水準点
[Symbol]	六等水準点
[Symbol]	七等水準点
[Symbol]	八等水準点
[Symbol]	九等水準点
[Symbol]	十等水準点
[Symbol]	一等高度点
[Symbol]	二等高度点
[Symbol]	三等高度点
[Symbol]	四等高度点
[Symbol]	五等高度点
[Symbol]	六等高度点
[Symbol]	七等高度点
[Symbol]	八等高度点
[Symbol]	九等高度点
[Symbol]	十等高度点
[Symbol]	一等水準点
[Symbol]	二等水準点
[Symbol]	三等水準点
[Symbol]	四等水準点
[Symbol]	五等水準点
[Symbol]	六等水準点
[Symbol]	七等水準点
[Symbol]	八等水準点
[Symbol]	九等水準点
[Symbol]	十等水準点
[Symbol]	一等高度点
[Symbol]	二等高度点
[Symbol]	三等高度点
[Symbol]	四等高度点
[Symbol]	五等高度点
[Symbol]	六等高度点
[Symbol]	七等高度点
[Symbol]	八等高度点
[Symbol]	九等高度点
[Symbol]	十等高度点

1:50,000

この地図は、国土院院長の承認を得て、国院発行の5万分の1地形図を複製したものである。(承認番号 平17四機 第22号) 高知市機橋通1-11-2 ☎0883-8376 (株)乙姫印社

高知県仁淀川町役場