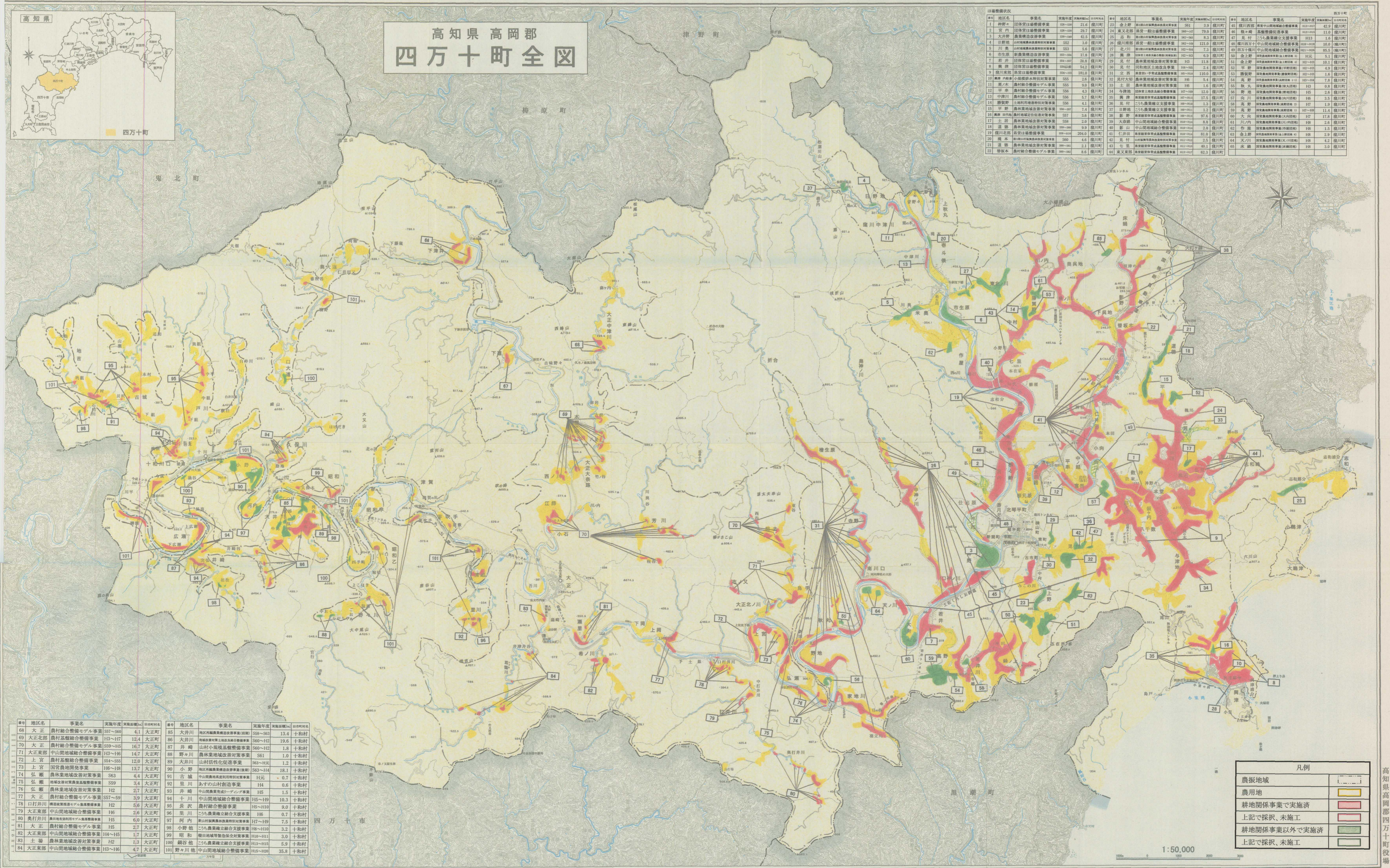


高知県 高岡郡 四万十町全図



番号	地区名	事業名	実施年度	実施面積(ha)	担当市町村
1	神志	団体育言指導事業	21	21.0	窪川町
2	宮内	団体育言指導事業	23	23.0	窪川町
3	大井野	農業普及指導事業	23~24	42.5	窪川町
4	日野地	山村地域総合整備事業	S52	3.0	窪川町
5	川島	山村地域総合整備事業	S53	5.6	窪川町
6	市原	山村地域総合整備事業	S53~54	17.8	窪川町
7	若井	団体育言指導事業	28	28.0	窪川町
8	興津	団体育言指導事業	30	30.0	窪川町
9	窪川東部	農業普及指導事業	34	34.0	窪川町
10	興津	小規模水田特別対策事業	S55	2.6	窪川町
11	尾太	農林業地域改善事業	S55	9.0	窪川町
12	平井	農林業地域改善事業	S56	4.3	窪川町
13	中津川	農林業地域改善事業	S56	5.7	窪川町
14	興津	農林業地域改善事業	S56	4.1	窪川町
15	平野	農林業地域改善事業	S56~57	7.4	窪川町
16	興津	農林業地域改善事業	S57	3.6	窪川町
17	土庄	農林業地域改善事業	S58	2.9	窪川町
18	道徳	農林業地域改善事業	S58~59	9.9	窪川町
19	窪川北部	農業普及指導事業	S58~59	20.0	窪川町
20	尾太	農林業地域改善事業	S60	4.6	窪川町
21	道徳	農林業地域改善事業	S60~61	2.1	窪川町
22	神志	農林業地域改善事業	S61	8.6	窪川町
23	金上野	農林業地域改善事業	S61	3.3	窪川町
24	大正北	農林業地域改善事業	S61~62	79.0	窪川町
25	志和	農林業地域改善事業	S62~63	8.3	窪川町
26	窪川南部	農林業地域改善事業	S62~63	121.0	窪川町
27	北ノ川	農林業地域改善事業	S62~63	7.3	窪川町
28	興津	農林業地域改善事業	S62~63	6.3	窪川町
29	見付	農林業地域改善事業	S62~63	11.8	窪川町
30	興津	農林業地域改善事業	S62~63	2.4	窪川町
31	立西	農林業地域改善事業	S62~63	110.0	窪川町
32	見付	農林業地域改善事業	S62~63	1.6	窪川町
33	土庄	農林業地域改善事業	S62~63	1.6	窪川町
34	身延	農林業地域改善事業	S62~63	12.0	窪川町
35	興津	農林業地域改善事業	S62~63	17.5	窪川町
36	見付	農林業地域改善事業	S62~63	1.3	窪川町
37	日野地	農林業地域改善事業	S62~63	1.2	窪川町
38	興津	農林業地域改善事業	S62~63	97.0	窪川町
39	大野	農林業地域改善事業	S62~63	8.8	窪川町
40	道徳	農林業地域改善事業	S62~63	2.8	窪川町
41	仁井田	農林業地域改善事業	S62~63	81.0	窪川町
42	見付	農林業地域改善事業	S62~63	2.5	窪川町
43	七里	農林業地域改善事業	S62~63	60.1	窪川町
44	興津	農林業地域改善事業	S62~63	62.2	窪川町
45	窪川西部	農林業地域改善事業	H13~H14	42.9	窪川町
46	取小	農林業地域改善事業	H13~H14	11.0	窪川町
47	見付	農林業地域改善事業	H13	1.4	窪川町
48	窪川西部	農林業地域改善事業	H13~H14	10.0	窪川町
49	窪川西部	農林業地域改善事業	H13~H14	85.5	窪川町
50	金上野	農林業地域改善事業	H13	5.1	窪川町
51	金上野	農林業地域改善事業	H13~H14	30.1	窪川町
52	平野	農林業地域改善事業	H13~H14	4.9	窪川町
53	勝野	農林業地域改善事業	H13~H14	1.8	窪川町
54	高野	農林業地域改善事業	H13~H14	7.8	窪川町
55	興津	農林業地域改善事業	H13	0.8	窪川町
56	高野	農林業地域改善事業	H13	2.0	窪川町
57	向川	農林業地域改善事業	H13	3.5	窪川町
58	高野	農林業地域改善事業	H13	1.9	窪川町
59	高野	農林業地域改善事業	H13	11.4	窪川町
60	大向	農林業地域改善事業	H13	17.8	窪川町
61	川内	農林業地域改善事業	H13	2.0	窪川町
62	作原	農林業地域改善事業	H13	1.5	窪川町
63	金上野	農林業地域改善事業	H13	2.9	窪川町
64	天ノ川	農林業地域改善事業	H13	4.2	窪川町
65	興津	農林業地域改善事業	H13	3.0	窪川町

番号	地区名	事業名	実施年度	実施面積(ha)	担当市町村
68	大正	農林業地域改善事業	S67~S69	4.1	大正町
69	大正北	農林業地域改善事業	H3~H7	12.4	大正町
70	大正	農林業地域改善事業	S69~H5	16.7	大正町
71	大正東部	農林業地域改善事業	H3~H6	14.7	大正町
72	上宮	農林業地域改善事業	S64~S65	12.0	大正町
73	上宮	農林業地域改善事業	H6~H8	13.7	大正町
74	弘瀬	農林業地域改善事業	S63	4.4	大正町
75	弘瀬	農林業地域改善事業	S69	3.4	大正町
76	弘瀬	農林業地域改善事業	H2	2.7	大正町
77	大正	農林業地域改善事業	S67~S69	3.9	大正町
78	日打井川	農林業地域改善事業	H2	5.6	大正町
79	大正東部	農林業地域改善事業	H6	2.6	大正町
80	美打井川	農林業地域改善事業	H5	6.0	大正町
81	大正	農林業地域改善事業	H6	2.7	大正町
82	大正東部	農林業地域改善事業	H4~H5	1.7	大正町
83	土庄	農林業地域改善事業	H2	1.3	大正町
84	大正東部	農林業地域改善事業	H3~H6	4.7	大正町
85	大井川	農林業地域改善事業	S58~S63	13.4	十和村
86	大井川	農林業地域改善事業	S60~H2	19.6	十和村
87	井崎	農林業地域改善事業	S60~H2	1.8	十和村
88	野々川	農林業地域改善事業	S61	1.0	十和村
89	大井川	農林業地域改善事業	S63~H4	1.2	十和村
90	小野	農林業地域改善事業	S63~H4	18.1	十和村
91	古城	農林業地域改善事業	H1	0.7	十和村
92	里川	農林業地域改善事業	H4	0.6	十和村
93	井崎	農林業地域改善事業	H5	1.5	十和村
94	十川	農林業地域改善事業	H5~H9	10.3	十和村
95	長沢	農林業地域改善事業	H5~H10	9.0	十和村
96	里川	農林業地域改善事業	H6	0.7	十和村
97	河内	農林業地域改善事業	H7~H9	7.5	十和村
98	小野他	農林業地域改善事業	H8~H10	3.2	十和村
99	昭和	農林業地域改善事業	H10~H11	3.0	十和村
100	観谷他	農林業地域改善事業	H13~H15	5.9	十和村
101	野々川他	農林業地域改善事業	H15~H20	35.8	十和村

凡例

農振地域	[Yellow Box]
農用地	[Light Green Box]
耕地関係事業で実施済	[Red Box]
上記で採択、未施工	[Light Red Box]
耕地関係事業以外で実施済	[Green Box]
上記で採択、未施工	[Light Green Box]

この地図は、国土院院長の承認を得て、同院発行の5万分の1地形図を複製したものである。(承認番号平17四農第118号)