

よくあるご質問

Q1

コーディネーターを派遣する場合、どのような流れでお願いすればいいですか。

A

まずは **きぼうのわ (088-802-8250)** にご連絡ください。主治医、支援機関、ご家族のどなたからのご相談でもかまいません。その後、ご本人やご家族の現状を伺い、支援者の方々とも調整をしながら、コーディネーターをお選びします。

Q2

入院中に相談してもかまいませんか。

A

どんなタイミングでご相談いただいても大丈夫です。

Q3

高知県内どこでも利用できますか。

A

県内どこでも大丈夫です。ご相談のほか、コーディネーターの派遣も可能です。まずは、お気軽にご相談ください。

Q4

相談やコーディネーターに来てもらったときに、費用は発生しますか。

A

相談やコーディネーターの利用に係るご家族のご負担はありません。



交通のご案内(自動車)

- 国道195号線(あけぼの街道)をご利用の場合
(香美市方面からお越しの方) 国道195号線(あけぼの街道)を南国方面へ進み「天然の湯ながおか温泉」から1.5km先道路左側「土佐希望の家医療福祉センター」看板を目印に左折
(高知市方面からお越しの方) 国道195号線(あけぼの街道)を南国方面へ進み「岡豊高校」から2.2km先道路右側「土佐希望の家医療福祉センター」看板を目印に右折
- 国道55号線(南国バイパス)をご利用の場合
国道32号線(高知東道路)との交差点を北へ、国道195号線(あけぼの街道)の交差点を左折し
国道195号線1km先道路右側「土佐希望の家医療福祉センター」看板を目印に右折

社会福祉法人 土佐希望の家

利用者の生命、人間としての尊厳及び権利を尊重し
良質な医療と豊かな暮らしを提供します

土佐希望の家 医療福祉センター

- 障害児入所 … 医療型障害児入所施設
- 療養介護 … 療養介護事業所
- 生活介護 ●児童発達支援 ●放課後等デイサービス
- 保育所等訪問支援 ●相談支援



重症心身障害児者・医療的ケア児等支援センター

きぼうのわ

〒783-0022 高知県南国市小籠107番地
土佐希望の家医療福祉センター内
TEL.088-802-8250 FAX.088-802-8251
E-mail.kibounowa@tosakibou.jp

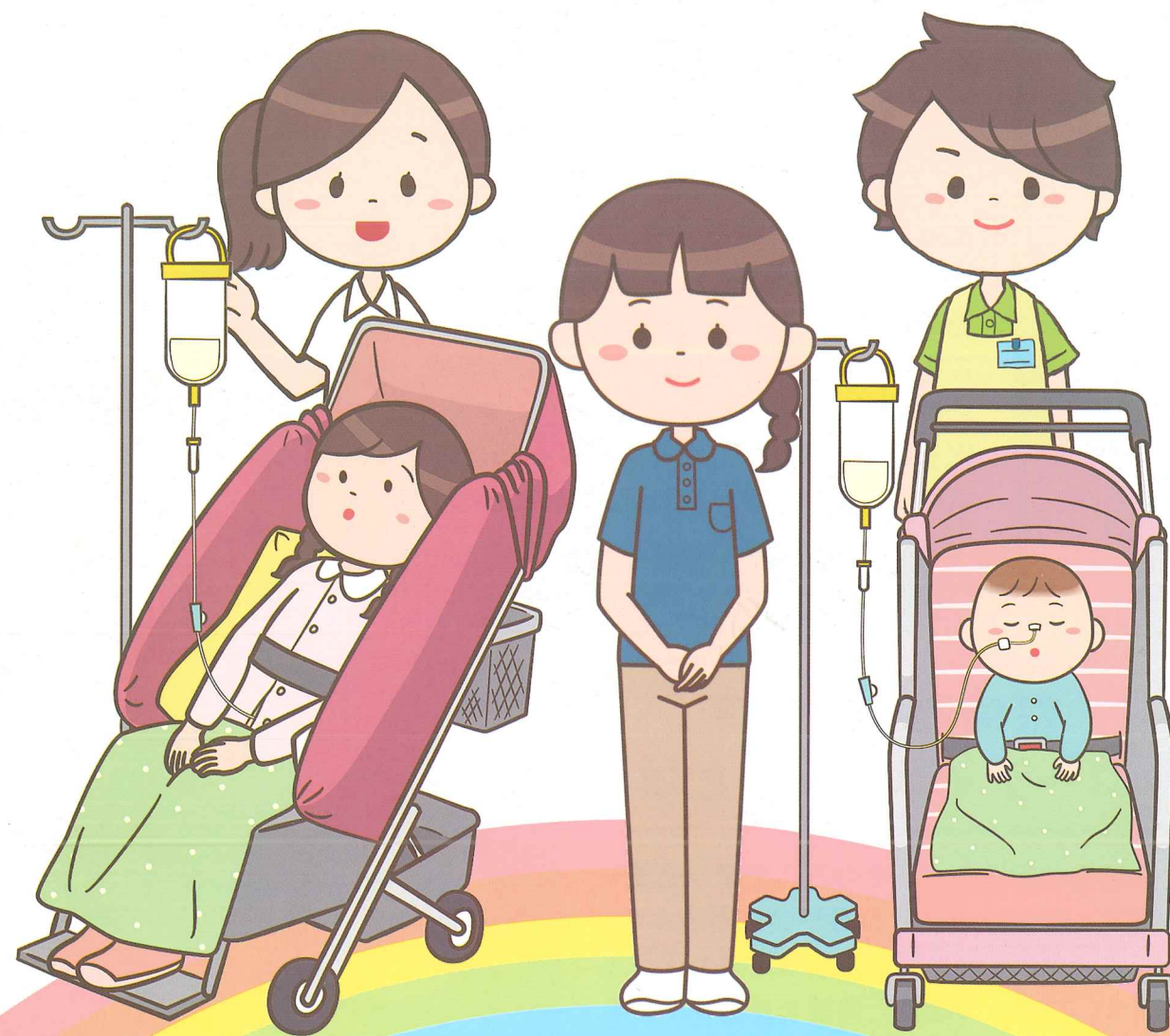
求人情報や施設の詳しい概要がご覧いただけます。

土佐希望の家 <https://tosakibou.jp>
E-mail info@tosakibou.jp

重症心身障害児者・医療的ケア児等支援センター



きぼうのわ



重症心身障害児者・医療的ケア児等支援センター「きぼうのわ」はこんなところです。

こんな相談ができます。

- この子の将来が心配です・・・
 - どんな支援が受けられますか？
 - 家で過ごすのに、どんな準備が必要ですか？
- 「こんなこと相談していいのかな・・・」と思うことも、まずはお気軽にご相談ください。

重症心身障害児者・医療的ケア児等支援センター「きぼうのわ」とは

重症心身障害のある方や、医療的ケアの必要な方とそのご家族が、地域で安心して暮らしていけるよう、医療的ケア児とそのご家族はもちろん、医療機関・市町村などの関係機関からの相談に応じます。また、医療的ケア児等コーディネーターの派遣調整や、支援機関等との連絡調整を行います。

医療的ケア児等トータルアドバイザーとは

トータルアドバイザーは、医療的ケア児等コーディネーターへの助言やサポートを行うほか、ご家族からの相談や、支援機関からの相談に応じます。



トータルアドバイザー

重症心身障害児者・医療的ケア児等支援センター「きぼうのわ」



医療的ケア児等コーディネーター

派遣調整・助言等



相談・依頼

相談・依頼

医療的ケア児等コーディネーターとは

医療的ケア児等と、その方に必要な医療・福祉・教育等の社会資源がつながるよう、ご本人・ご家族の意思決定の支援を行う人です。ご本人の成長と発達を見据えて、その人に合った支援が受けられるためのお手伝いをします。(コーディネーターは、専門的な研修を受けた相談支援専門員・保健師・看護師などです。)

コーディネーターを派遣する場合の流れ

- 1 お電話またはメールでご連絡ください。
- 2 トータルアドバイザーが訪問してご本人ご家族の状況をお伺いします。
- 3 状況に応じてコーディネーターを調整・派遣します。

