

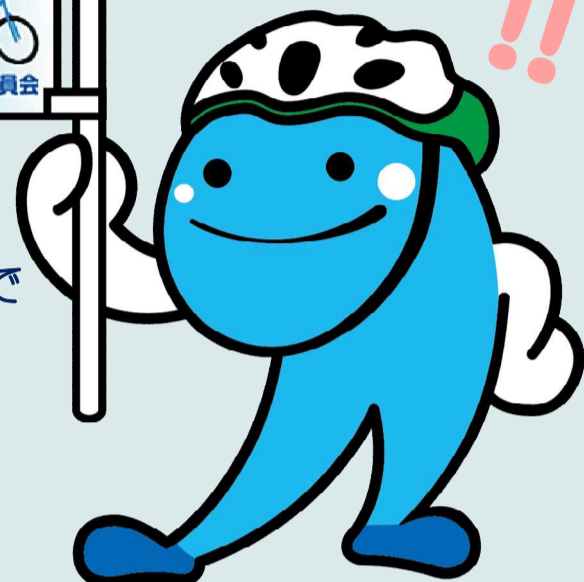
ご存じですか？

ヘルメット助成制度の
期限が近づいています

締切迫る

令和
5年度

ヘルメット助成制度



助成券の申請 **令和6年 県立学校** 1月25日(木)
私立・国立学校 1月22日(金)まで

助成券使用期限 **令和6年 1月31日(水)**まで

ヘルメット購入時に、一人2,000円の補助
(県立学校・私立学校・国立学校)

対象

自転車通学等をしている
県立学校・私立学校・国立学校の児童生徒 (18歳以下)

方法

学校に助成申請書を提出
その後、配付された助成券を活用し、
販売協力店でヘルメットを購入(令和6年1月31日まで)

注意

期限後の2月1日以降は、助成券を利用して
ヘルメットを購入することができなくなります

平成31年4月1日
「高知県自転車の安全で適
正な利用の促進に関する条
例」が施行。
18歳以下の方がヘルメッ
トを着用することが
保護者の努力義務として明
記されました。



補助金制度
つこうてね!

室戸高校



中芸高校



かみ
ぶん
るな
や
で

お問い合わせ先

[申請方法について] 該当の各学校にお問い合わせください。
[助成制度について] 県立学校：県教育委員会 学校安全対策課 088-821-4533
私立・国立学校：県庁 私学大学支援課 088-821-4690

詳細

[学校安全対策課HP] <https://www.pref.kochi.lg.jp/soshiki/312301>

