

DOSAスポーツ能力測定会

2021 10.24日 in 高知

会場 高知県立青少年センター
高知県香南市野市町西野303-1

参加対象 小学3年生～小学6年生
※障がいのある方も参加できます。

定員 300名

参加費 無料

測定時間 約40分+アドバイス



測定会当日スケジュール

【1組目】10:00～	【2組目】10:40～	【3組目】11:20～	【4組目】13:00～
【5組目】13:40～	【6組目】14:20～	【7組目】15:00～	【8組目】15:40～

※当日は、運動しやすい服装、体育館で滑らないシューズをご持参ください。

★測定会お申込み方法

【申込受付期間】2021年9月13日(月)～2021年10月3日(日)

※一般社団法人スポーツ能力発見協会のホームページよりお申込みください。
※障がいのある方はお問合わせメールアドレス(info@dosa.or.jp)に①電話番号と②お名前を記載の上、ご連絡ください。

1 一般社団法人スポーツ能力発見協会のホームページへアクセス。

<http://www.dosa.or.jp>

2 右下の「高知測定会お申込みはこちら」をクリック。

3 お申込みフォームに必要項目をご入力の上、送信してください。



【当落選通知】2021年10月10日(日)頃

※測定人数に制限がある為、受付は抽選となります。予めご了承ください。
※10月10日(日)頃に当選または落選のご案内をメールでお送りします。当選者の方にはあわせて10月10日(日)頃に郵送でもご案内をお送りします。
※新型コロナウイルス感染症の影響で中止となる可能性がございます。ご了承ください。

★お問合わせ (一般社団法人スポーツ能力発見協会)

メールアドレス: info@dosa.or.jp 電話: 03-6380-0345

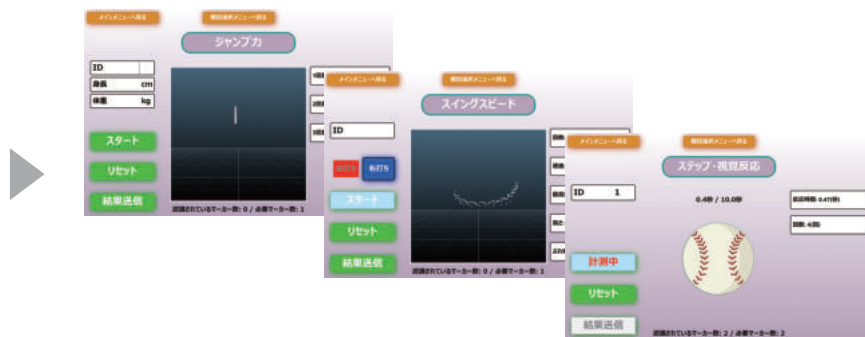
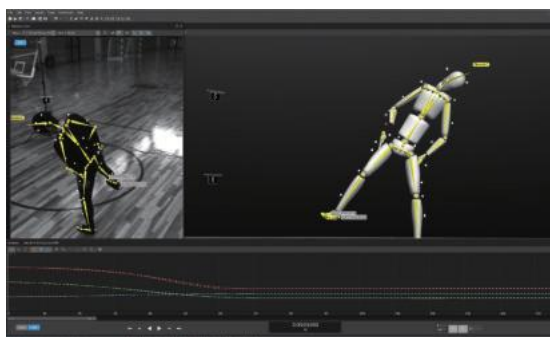


DOSAスポーツ能力測定会とは

スポーツとの出会い 多くの子どもたちが、学校、近所のスポーツチーム、両親がやっていた、などの理由で様々なスポーツと出会います。しかし、出会えるスポーツは身近なものに限られてしまい、自分に合ったスポーツに出会えていないかもしれません。

DOSAスポーツ能力測定会では、世界最新の測定機器で子どもたちの運動能力を測定し、最大限にパフォーマンスを発揮できるスポーツの紹介と一番得意とする動きのアウトプットを行います。これまでスポーツが苦手だとあきらめていた子も、普段出会わないスポーツに出会うチャンスが生まれ、自分に合ったスポーツを見つけ、自信をもってスポーツに挑戦していくキッカケになります。

★ **最新の測定機器** ★ モーションキャプチャ技術を利用して、身体の動きをデジタル化することで、高さ・タイム・スピードなどを正確に計測。



★ 測定種目 ★



各項目の測定結果から自分に合ったスポーツを分析します。

◀ 測定結果 No.1

自分の特徴(武器と課題)

長所と短所を明確にして、自分に合ったトレーニングなどのアドバイスを受けることができます。

◀ 測定結果 No.2

自分に合ったスポーツ

現行64種目のスポーツから自分に向いているスポーツ、自分の特徴を活かせるスポーツを知ることができます。