

# ジョブカフェこうち 令和2年度進捗報告

(令和2年10月～)

(令和3年 3 月末現在)

高知県就職支援相談センター

## 1. 事業の進捗状況 (令和3年 3 月の状況)

### (1) 就職相談件数等

<別紙1>

☆ジョブカフェ・ハローワーク施設利用者数(延べ)

項 目		34歳以下	氷河期世代	その他※	合計
ジョブカフェ・ハローワーク利用者数 (適性診断、PC利用、図書利用、セミナー 申込み、就職に関する情報収集など、相談 ・セミナー等受講以外の利用者数) ①	本部	28人	31人	372人	431人
	幡多	1人	2人	1人	4人
	3月計	29人	33人	373人	435人
	10月～	146人	102人	1,401人	1,649人
	今年度の累計(延べ)				2,950人

※「その他」は、51歳以上の者、及び、ハローワーク利用申込書未記入者等(年齢不詳の者)

☆ジョブカフェ・併設ハローワーク相談件数等

項 目		34歳以下	氷河期世代	51歳以上	合計
ハローワーク相談件数(延べ) ②	3月計	231件	104件	129件	464件
	10月～	870件	271件	435件	1,576件
	今年度の累計(延べ)				2,731件
ジョブカフェ相談件数(延べ) (来所、電話、メール、WEB) ③	本部	175件	54件	7件	236件
	幡多	18件	4件	4件	26件
	3月計	193件	58件	11件	262件
	10月～	887件	292件	28件	1,207件
	今年度の累計(延べ)				2,303件
ジョブカフェ来所相談実人数	本部	71人	28人	6人	105人
	幡多	7人	3人	2人	12人
	3月計	78人	31人	8人	117人
	今年度の累計(実人数)				507人
ジョブカフェと併設ハローワークとの 相談件数の合計 ②+③	3月計	424件	162件	140件	726件
	10月～	1,757件	563件	463件	2,783件
	今年度の累計(延べ)				5,034件

☆上記①②③以外のジョブカフェ利用者数(延べ)、及び利用者総数(延べ)

項 目		本部	幡多サテ	合計
各種セミナー、学校出前、出張相談会、職場体 験など、①②③以外の利用者数(延べ) ④	3月計	94人	24人	118人
	10月～	1,269人	100人	1,369人
	今年度の累計(延べ)		2,779人	
ジョブカフェ、ハローワークの利用者総数 (延べ) ①+②+③+④	3月計	1,225人件	54人件	1,279人件
	10月～	5,570人件	231人件	5,801人件
	今年度の累計(延べ)		10,763人件	

☆新規登録者数

項目		34歳以下	氷河期世代	51歳以上	合計
ジョブカフェ新規登録者数	本部	61人	21人	11人	93人
	幡多	4人	0人	1人	5人
	3月計	65人	21人	12人	98人
	今年度	493人	165人	50人	708人
	構成比	69.6%	23.3%	7.1%	100.0%

(2)就職支援計画書

<別紙2>

	34歳以下	氷河期世代	51歳以上	合計
4月からの作成件数	215件	55件	3件	273件
うち6か月以内の就職決定件数	151件	44件	2件	197件
6か月以内の就職率	70.2%	80.0%	66.7%	72.2%

(3)キャリア形成支援(仕事カパワーアップ)

①出張相談会

<別紙3>

	回数	34歳以下	氷河期世代	51歳以上	合計
3月出張相談会	2回	6人	3人	0人	9人
10月～出張相談会	10回	33人	17人	4人	54人
4月～出張相談会	18回				96人

☆3月は、3/11(木)にイオンモールで、3/25(木)にすまいるあきで開催。

②少人数セミナー

<別紙3>

	回数	34歳以下	氷河期世代	51歳以上	合計
3月少人数セミナー	3回	8人	3人	1人	12人
10月～少人数セミナー	20回	35人	29人	14人	78人
4月～少人数セミナー	34回				142人

③職場体験講習

<別紙4>

就職率	34歳以下	氷河期世代	合計
4月からの職場体験講習受講者	42人	28人	70人
うち採用者数	26人	17人	43人
うち正規採用	19人	8人	27人
うちその他	7人	9人	16人
就職率	61.9%	60.7%	61.4%

定着率	34歳以下	氷河期世代	合計
就職後3か月経過した者の数	30人	16人	46人
就職3か月時点の定着者数	21人	14人	35人
就職3か月時点の定着率	70.0%	87.5%	76.1%

④職場体験前セミナー

<別紙5>

	回数	34歳以下	氷河期世代	合計
3月 職場体験前セミナー	8回	7人	6人	13人
10月～ 職場体験前セミナー	27回	30人	17人	47人
4月～ 職場体験前セミナー	56回			106人

⑤業界研究会

<別紙5>

☆4月からの実施回数累計 4回 参加者数累計 27人

⑥企業見学会

<別紙5>

☆第1回目は、11月20日(金)に実施。  
(株)ミロクテクノウッド、東洋園芸食品(株)、土佐刃物流通センター 参加者 13人

☆第2回目は、3/22(月)に実施  
とさでん交通(株)、(株)特殊製鋼所、(株)川添ヤギ牧場 参加者 10人

⑦グループワーク<就職氷河期世代サポート事業>

<別紙5>

	回数	参加者
3月 グループワーク	1回	5人
10月～ グループワーク	6回	14人

⑧ジョブチャレンジ<就職氷河期世代サポート事業>

<別紙5>

☆ジョブチャレンジ前セミナー

	回数	参加者	参加者(延べ)	備考
3月 ジョブチャレンジ前セミナー	1回	1人	3人	1回3日間のため 参加者×3=延べ
10月～ ジョブチャレンジ前セミナー	6回	8人	24人	

☆ジョブチャレンジ

ジョブチャレンジ延人数(10月～)	左の実人数	うち就職者数	就職率
6人	2人	1人	50.0%

☆3月は、ジョブチャレンジ者は、1名

☆上記6人(延べ人数)のうち5人(5回)は同じ方で、ジョブチャレンジをするたびに仕事に対する意欲がだんだんと高まり、積極的になり、ジョブチャレンジの成果があらわれてくるようになった。この結果、本人の希望でもあった介護関係の職場(最後2回のジョブチャレンジ事業所)への就職が決定した。

☆来年度も、引き続き、こうした取組を続け、より多くの氷河期世代の方の就業につながるように取り組む。

#### (4)キャリア教育

<別紙6>

##### ①学校出前講座

☆3月は、3回開催(本部2回、幡多1回) 参加者 35人

	本部	幡多	合計
3月 実施回数	2回	1回	3回
4月からの実施回数	51回	12回	63回
参加人数	1,452人	368人	1,820人

##### ②ジョブキッズ(「親子みらい×ワーク研究室」)

☆8月に、四万十会場で1回、高知会場で2回実施。(いずれも日曜日に開催)

☆参加者 24組 51名(児童 26名、保護者 25名)

#### (5)就職氷河期世代チャレンジ応援団の結成・運営<就職氷河期世代サポート事業>

<別紙6>

☆3月末現在の参加登録企業数は 36社

☆3/20(土:祝日)に、高知新聞紙上(全7段モノクロ)で、チャレンジ応援団の募集広告(36社掲載)

##### ①講話

☆3/23(金)にオーテピアで開催 講師:(株)SOLA 代表取締役 吉本大輔 参加者 11人

##### ②座談会

☆2/24(水)にオーテピアで開催

参加企業: 5社 セントラルグループ 松井(司会)、サンガリア商事(株) 片岡、(株)SOLA 吉本、  
(有)葉山庭園 野村、井上農園 井上

参加求職者数: 6人

##### ③応援団企業向けセミナー(講師派遣型)

☆2/26(金)にサンガリア商事で実施 参加者数 5人

☆3/12(金)に南四国スズキ販売(株)で実施 参加者 5人

#### (6)職場定着支援

<別紙7>

##### ①ブラッシュアップセミナー(高等学校卒業予定の就職内定者向けセミナー)

☆2月に、高知会場3回、安芸会場1回、四万十会場2回、計6回開催 参加者総数 264人

<会場>高知:高知会館 安芸:安芸市総合社会福祉センター 四万十:四万十市社会福祉センター

<内容>・社会人としてのマナー・敬語の基本・電話対応の基礎知識・メモの取り方・名刺交換  
・職場でのコミュニケーションの重要性・働くときのルール・ストレスマネジメント

<講師> 平野 智佐 氏 (キャリアコンサルタント、元JAL客室乗務員)

##### ②スタートダッシュセミナー(新社会人向けセミナー)

☆6/10、6/12に実施予定だったスタートダッシュセミナーは、新型コロナウイルスの関係で中止。

##### ③中小企業向けセミナー

☆今年度は12社で実施。 参加者総数 87人

#### ④就職氷河期世代向けセミナー(集合型) <就職氷河期世代サポート事業>

☆2/4(木)に、管理職・人事担当者向けセミナー実施(会場:ちより街テラス)

参加企業: 10社 (株)協同、(株)慶尚、(株)アオイコーポレーション、(株)カワマート、  
アートケア・ホーム、幡多信用金庫、(株)栄光工業、とさでん交通(株)、  
(株)高知ボイラ工業、弘文印刷(株)

参加者数: 13人(上記企業より)

☆3/9(火)に、氷河期世代社員向けセミナー実施(会場:ちより街テラス)

参加企業: 5社 (株)岡村文具、(株)慶尚、とさでん交通(株)、幡多信用金庫、(株)浜幸  
参加者数: 9人(上記企業の社員)

#### (7)アフターフォロー

<別紙7>

☆3月は、32人に、電話によるアフターフォローを行った。

34歳以下 24人 氷河期世代 8人

☆氷河期世代の未就労の方には、職場体験講習だけでなく、ジョブチャレンジについても説明

☆本年度は、合計399人の方に電話によるアフターフォローを行い、未就労の方にはジョブカフェこうちへの来所を促した。

#### (8)広報

<別紙8>

##### ①ホームページ

☆トップ画面で、セミナーのチラシや今一番お知らせしたい情報を表示するとともに、新着情報にはセミナーなどの予定を6件表示し、より多くの情報にアクセスできるようにした。

☆下部にWeb広告を載せ、何度でも見ることができるようにした。

##### ②広報誌(ジョブカフェマガジン)

☆今年度の広報誌については、ほっとこうちに再委託。(広報誌、SNS等のロゴを統一)

☆第4回(8号)を、3/31に発行。(内容) 職場体験講習の特集

##### ③メールマガジン

☆毎月4~5回発信。セミナーの参加者募集など最新情報をお知らせ。

☆3月末現在の配信件数 261件

##### ④ セミナーチラシ等

☆今年度は、ジョブカフェこうちのイメージ(ロゴなど)を統一するため、大量に配布するものについてはほっとこうちに依頼して作成。その他のチラシはジョブカフェこうち職員が作成。

##### ⑤ その他の広報

◎Web広告は、ジョブカフェこうちのイメージ(ロゴなど)を統一するため、ほっとこうちに依頼して作成。

☆2/14(日)に、RKC高知放送(テレビ)の県広報番組「おはようこうち」で、ジョブカフェこうちの紹介、就職氷河期世代サポート事業の紹介をし、職場体験講習、ジョブチャレンジについて詳しい説明をした。

☆高知イーブックス(弘文印刷(株))で、ジョブカフェこうちの少人数セミナーや業界研究会などのイベントのお知らせを掲載していただいている。

①ハローワーク高知若年者相談コーナーとの連携

☆ハローワーク高知若年者相談コーナーとのミーティング(ミニミニミーティング)を毎週水曜日に開催。

☆3月のミニミニミーティングでは、具体的な個別の求職者に対する対応について、お互いに状況報告を行うとともに、ジョブカフェからは、引き続き令和3年度もジョブカフェこうちの事業への協力をお願いした。

②若年者地域連携事業(高知労働局委託事業)との連携

☆10月に「新社会人・若手社員のためのステップアップセミナー&交流会」を実施した。

高知市会場 10/7(水)、10/27(火) 場所:高知会館  
四万十会場 10/15(木) 場所:四万十市社会福祉センター

☆ジョブカフェこうちの資料コーナーを設け、ジョブカフェの取組を広報するとともに、相談コーナーを設置。

☆「若年者向け企業合同説明会」(6/19:かるぽーと)が、新型コロナウイルス感染症拡大防止のため延期され、12/15(火)に三翠園で開催予定であったが、新型コロナウイルス感染拡大により特別警戒にレベルが上がったことから、中止となった。

☆2月に、オンライン「業界・企業説明会(高校1・2年生対象)」を実施。

2/16(火) 西部会場 参加企業 11社  
2/19(金) 高知会場 参加企業 19社

☆3/24(水)、3/25(木)に、「新入社員合同説明会」を実施(会場:かるぽーと)  
新入社員に対するビジネスマナーなどの研修を行うとともに、ジョブカフェこうちの紹介をした。

☆SNSでは、ジョブカフェこうちの情報も配信している。(学校出前、職場体験講習)

## 2. その他

☆事業進捗状況について、ワンチーム会議やコーディネーター会議などで、毎週、PDCAの確認を行い、本部・幡多サテライト全員の意識を統一。

☆入社時、ハラスメント防止研修、法令遵守、情報セキュリティ、個人情報保護について研修(DVDを視聴)を行うとともに、月1回を目途に実施する従事者研修において、業務執行に必要な研修を実施(内容はその都度検討)し、職員の能力向上を図っている。

## 【数値目標達成状況】

### <34歳以下の求職者>

内 容	数値目標	3 月末現在
就職支援計画書を作成した求職者のうち6か月以内の就職率 ※1	70.0%	70.2%
職場体験講習受講者の就職率 ※1	70.0%	61.9%
職場体験講習受講者の就職3か月時点の定着率 ※1	80.0%	70.0%

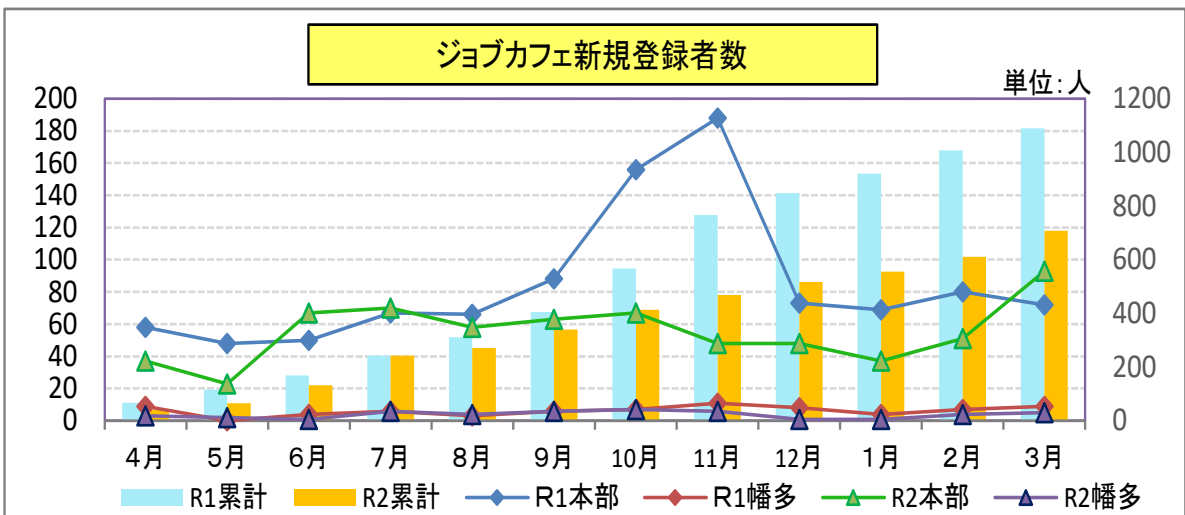
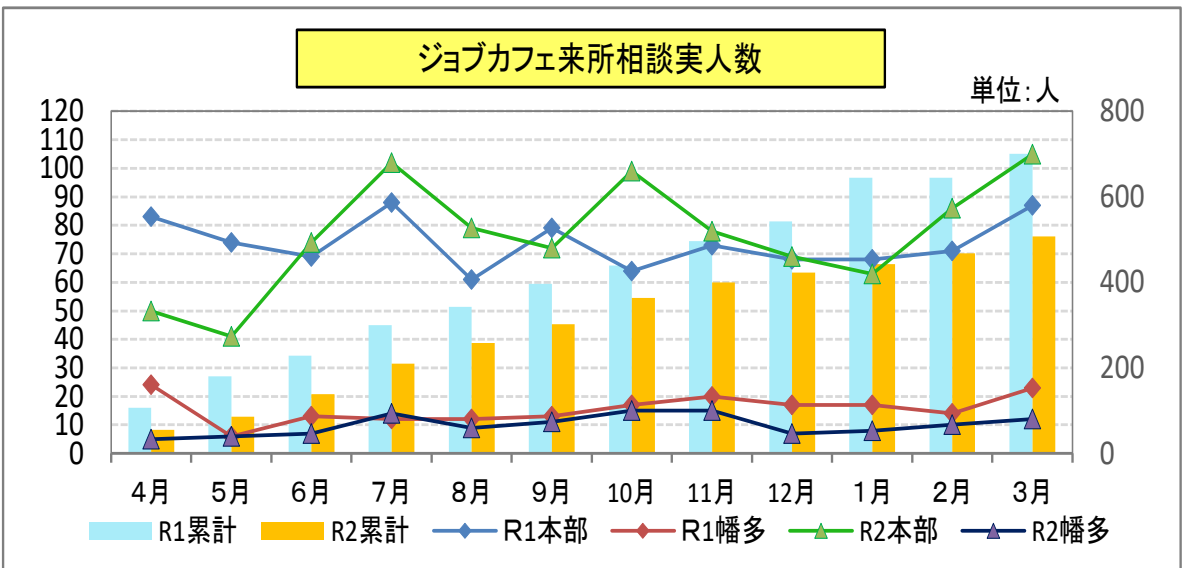
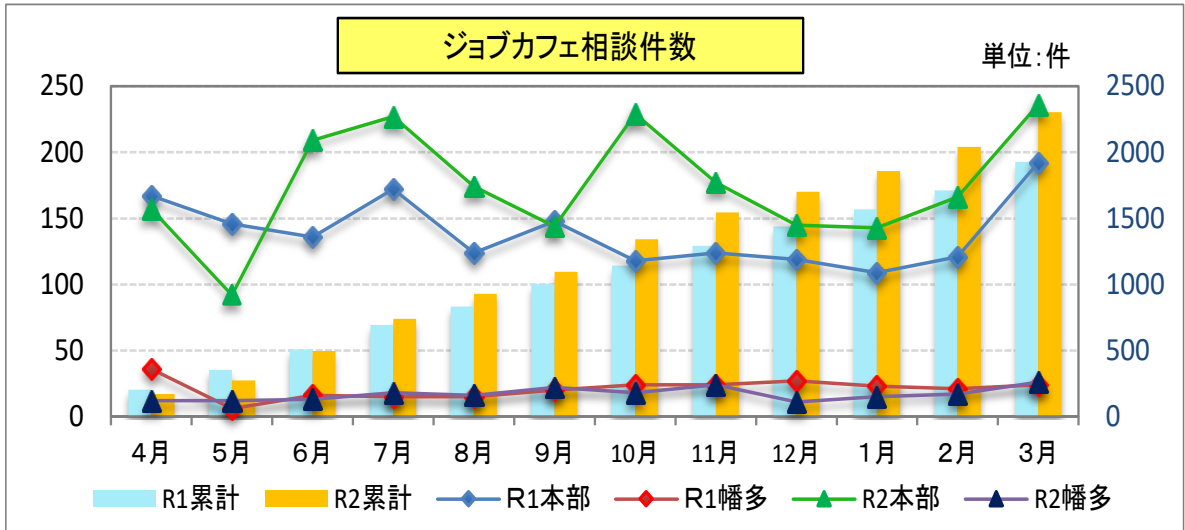
### <氷河期世代(35歳～50歳)の求職者>

内 容	数値目標	3 月末現在
就職支援計画書を作成した求職者のうち6か月以内の就職率 ※1	70.0%	80.0%
職場体験講習受講者の就職率 ※1	50.0%	60.7%
職場体験講習受講者の就職3か月時点の定着率 ※1	80.0%	87.5%
ジョブチャレンジの就職率 ※2	15.0%	50.0%
就職氷河期世代チャレンジ応援団参加企業数 ※2	25社	36社

※10月契約で設置された数値目標だが、※1は4月からの実績、※2は10月からの実績となっている。

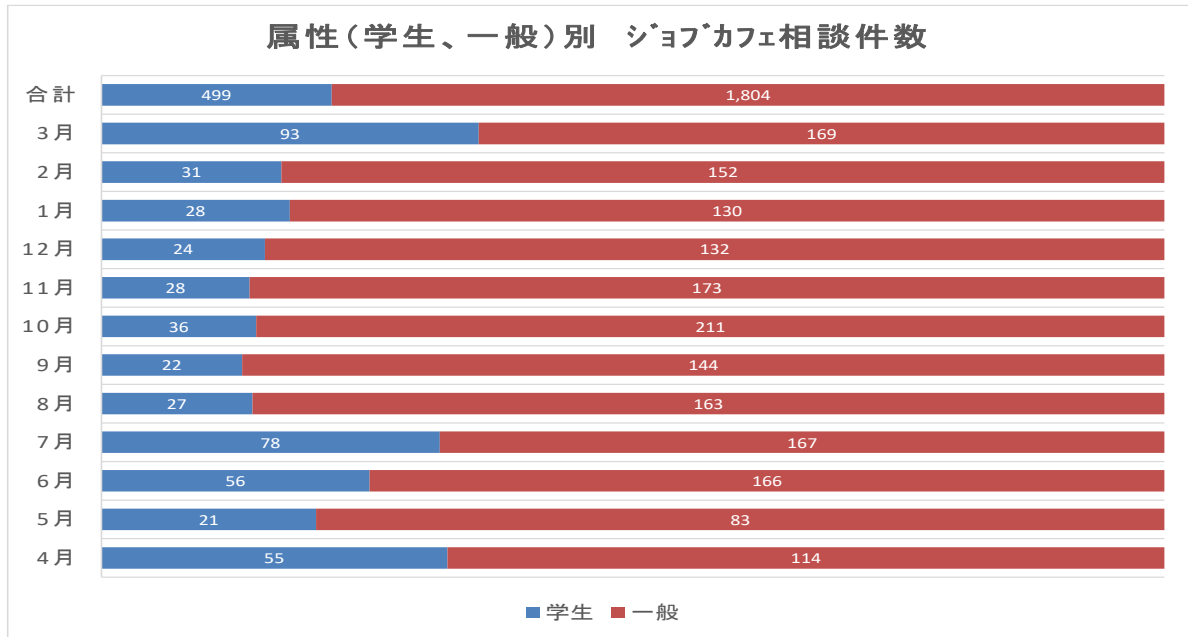
令和2年度 月別相談件数等の推移(4月～3月)

高知県就職支援相談センター

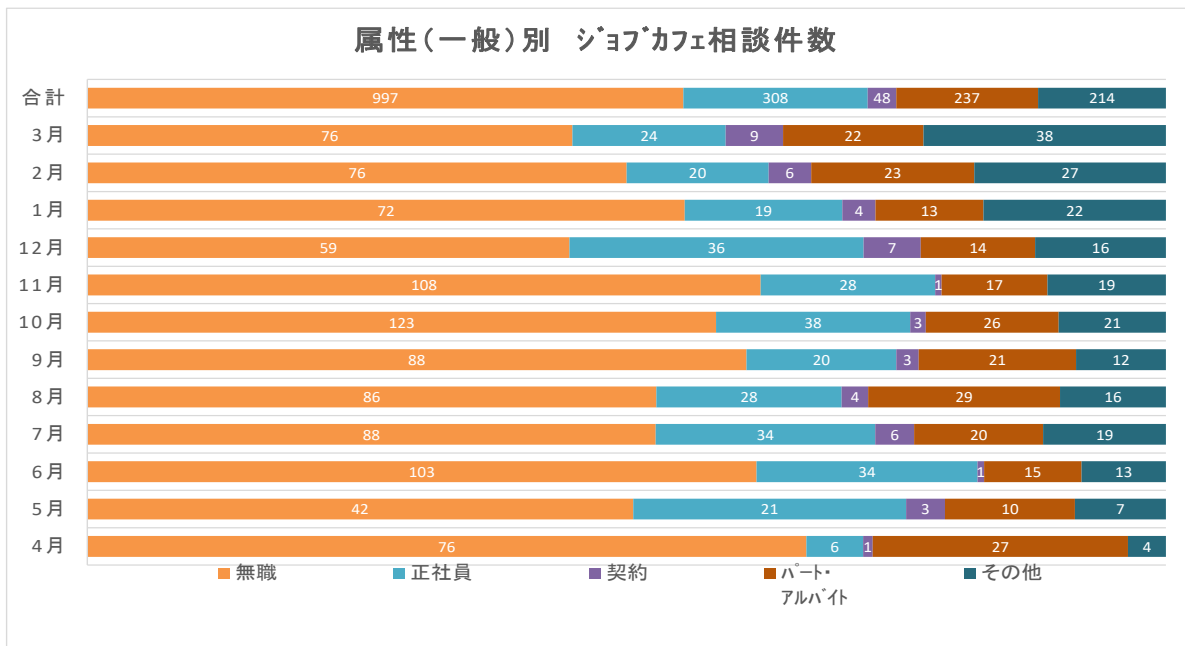




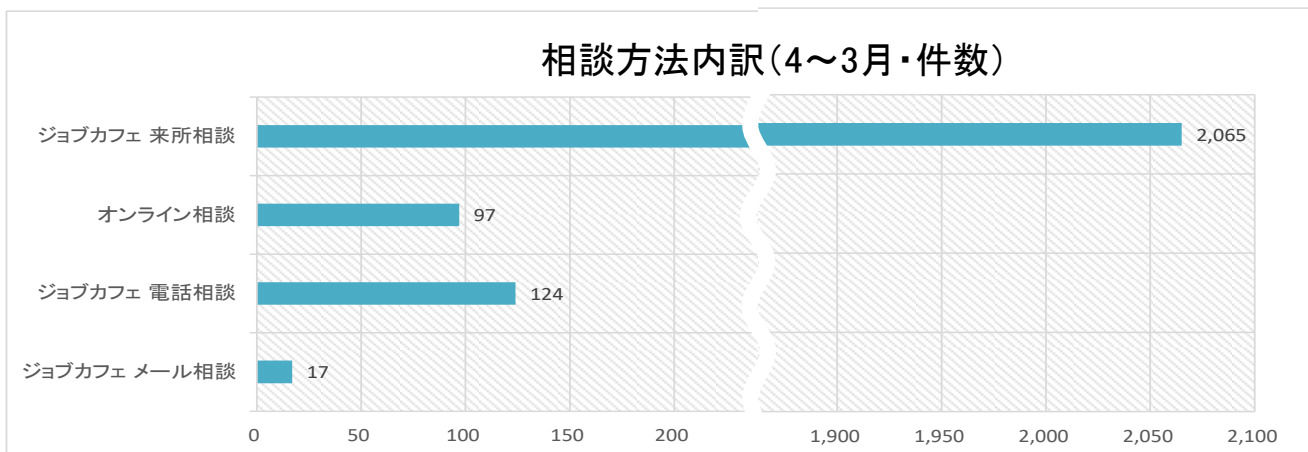
<ジョブカフェこうち相談件数の属性別>



<ジョブカフェこうち相談件数(一般)の属性別>



<ジョブカフェこうち相談件数の方法別>

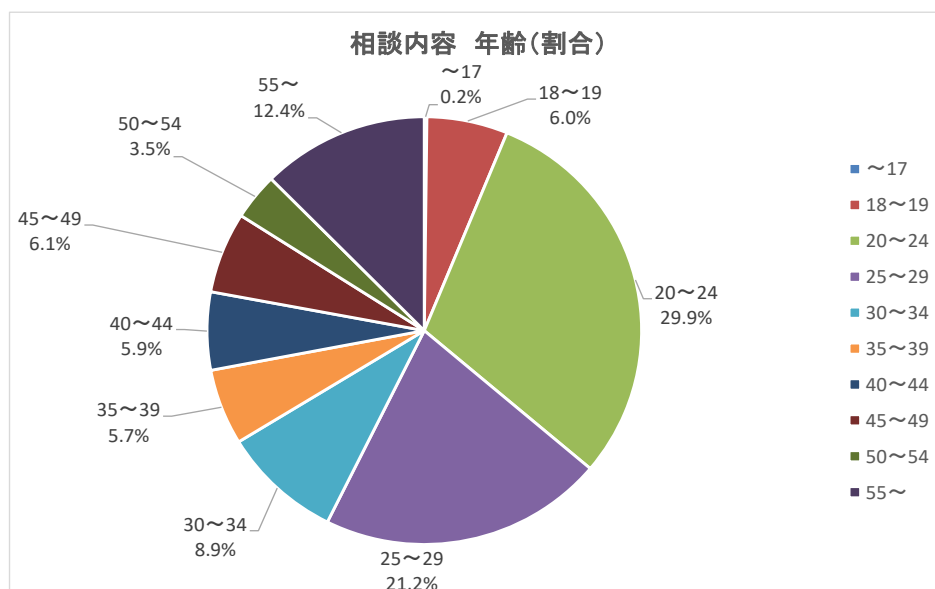
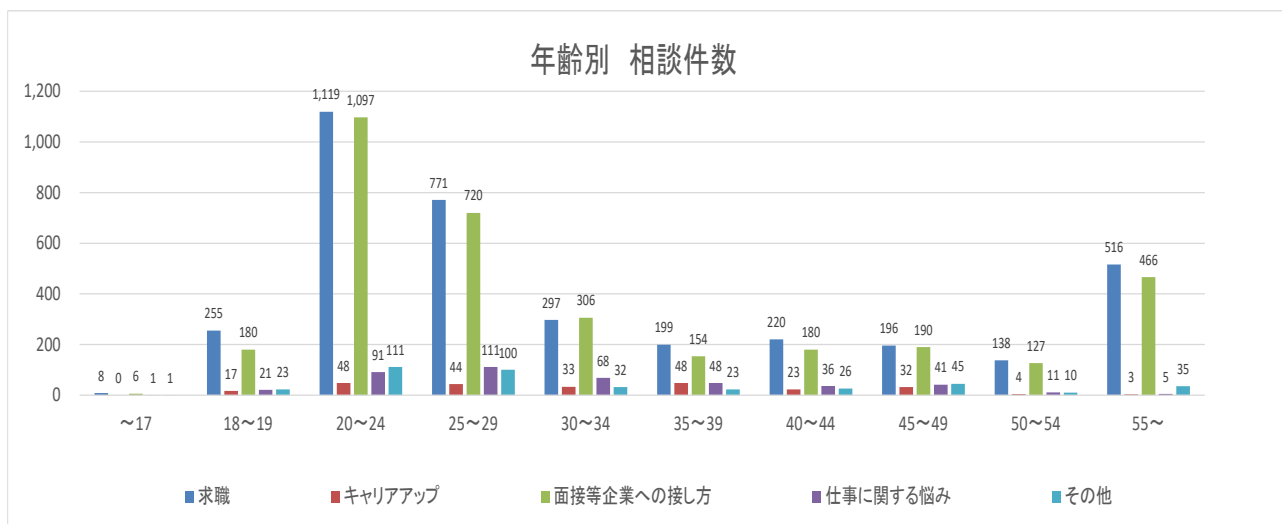


## 令和2年度 年齢別 相談内容(4～3月)

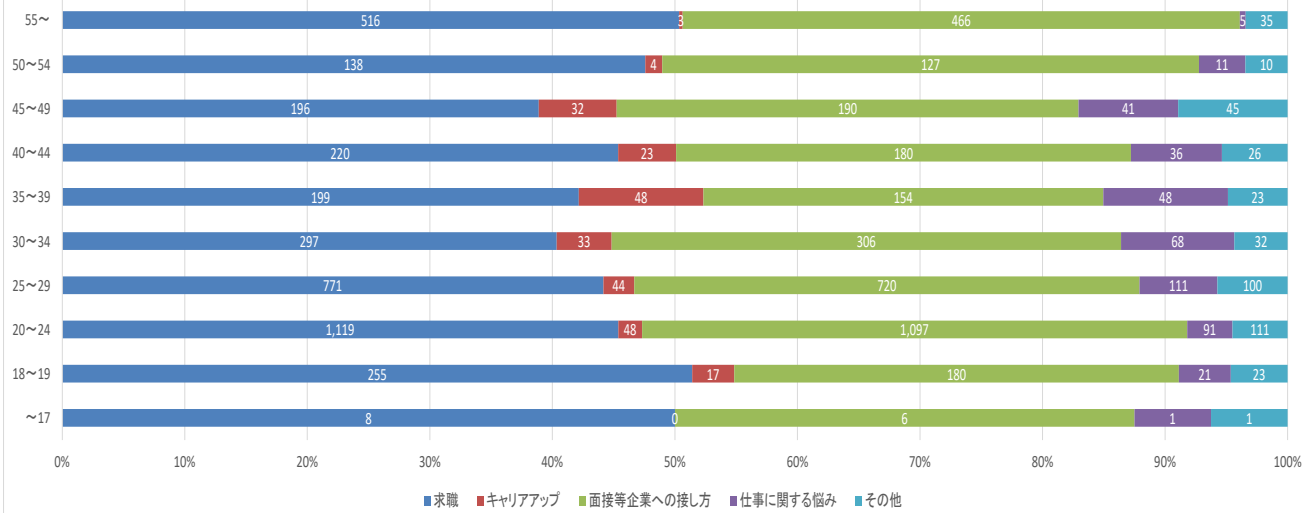
高知県就職支援相談センター

相談内容	年齢										合計
	～17	18～19	20～24	25～29	30～34	35～39	40～44	45～49	50～54	55～	
求職	8	255	1,119	771	297	199	220	196	138	516	3,719
キャリアアップ	0	17	48	44	33	48	23	32	4	3	252
面接等企業への接し方	6	180	1,097	720	306	154	180	190	127	466	3,426
仕事に関する悩み	1	21	91	111	68	48	36	41	11	5	433
その他	1	23	111	100	32	23	26	45	10	35	406
合計	16	496	2,466	1,746	736	472	485	504	290	1,025	8,236

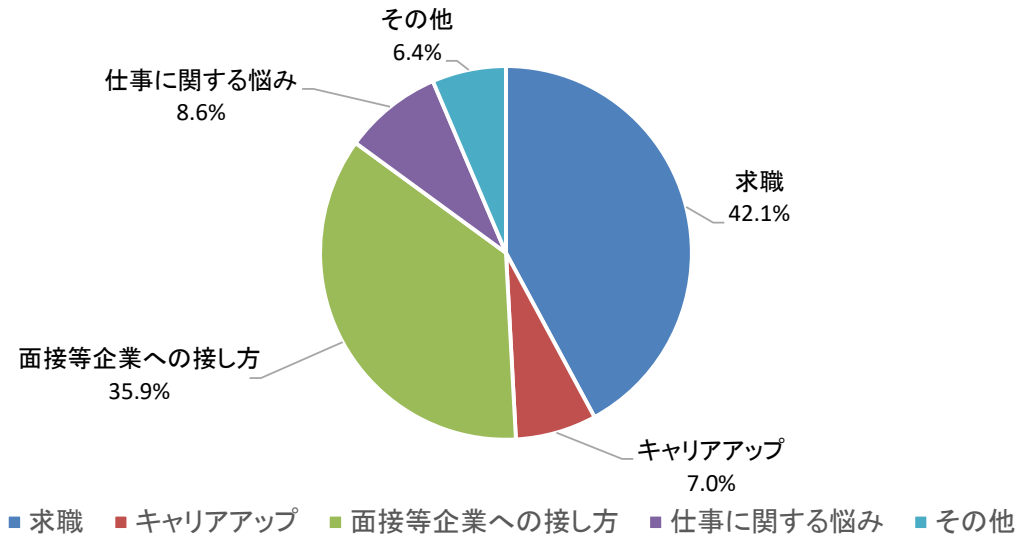
※相談が複数の相談内容にあてはまることがある。



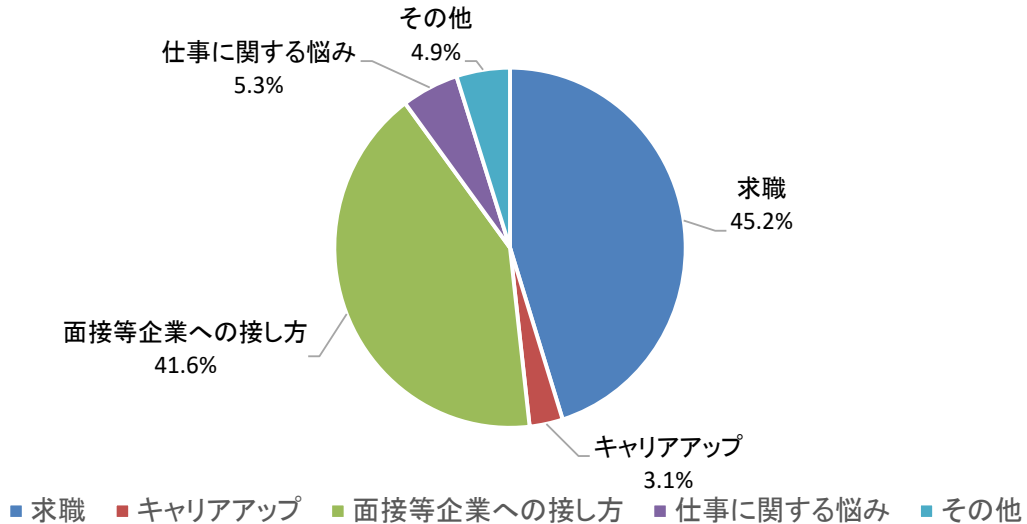
年齢別 相談内容(割合)



氷河期世代 相談内容(割合)



全体 相談内容(割合)

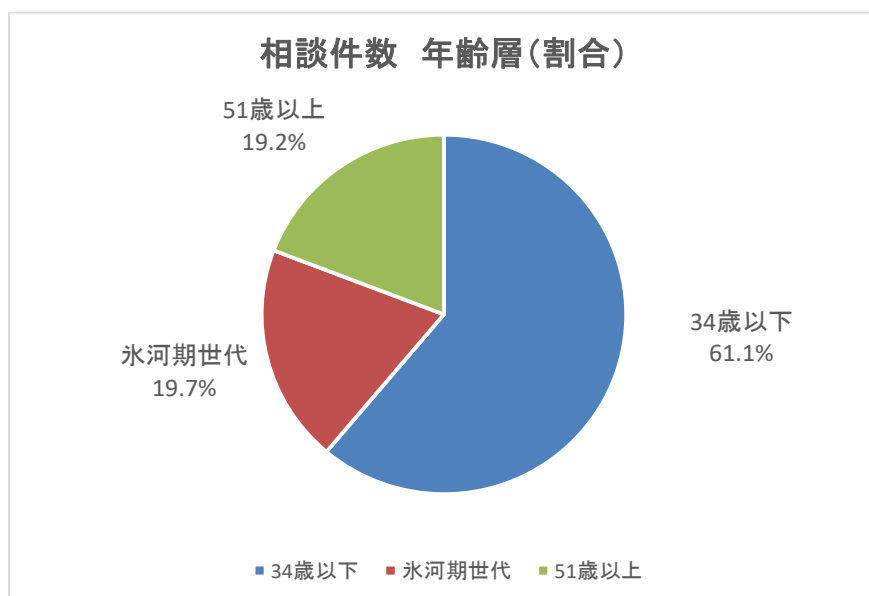
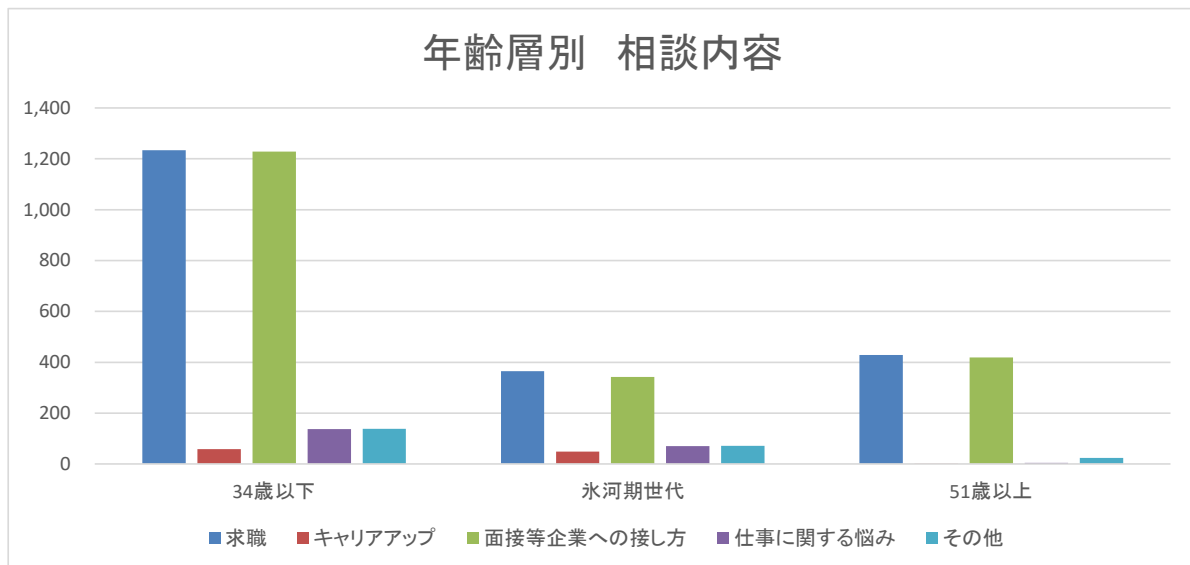


令和2年度 年齢層別 相談内容(10月～3月)  
(新区分)

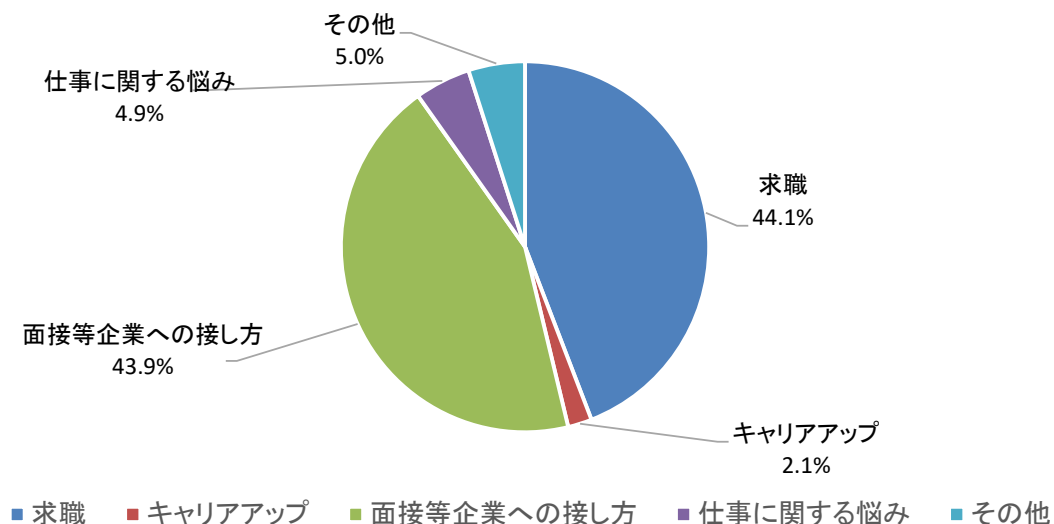
高知県就職支援相談センター

相談内容	年齢層			合計
	34歳以下	氷河期世代	51歳以上	
求職	1,234	365	429	2,028
キャリアアップ	59	49	1	109
面接等企業への接し方	1,228	342	419	1,989
仕事に関する悩み	137	71	5	213
その他	139	72	24	235
合計	2,797	899	878	4,574

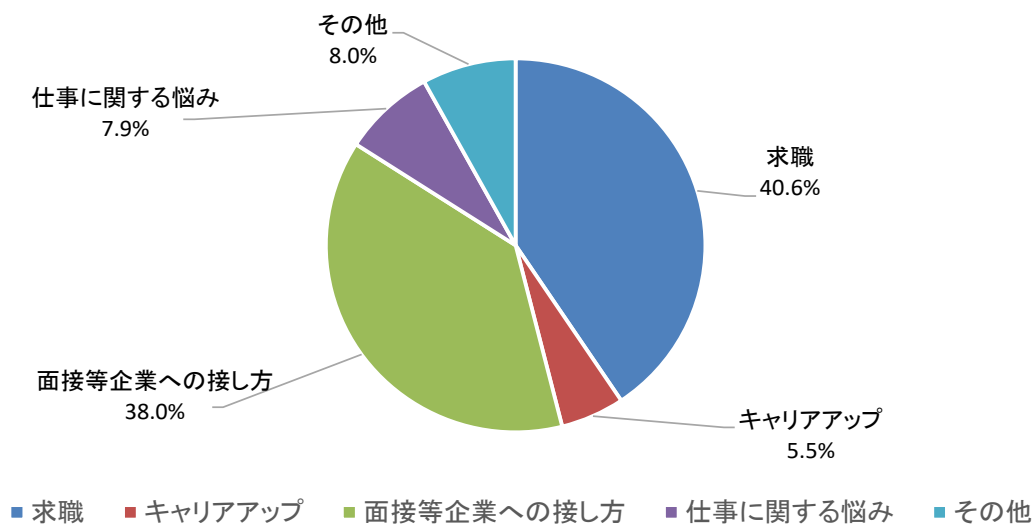
※相談が複数の相談内容にあてはまることがある。



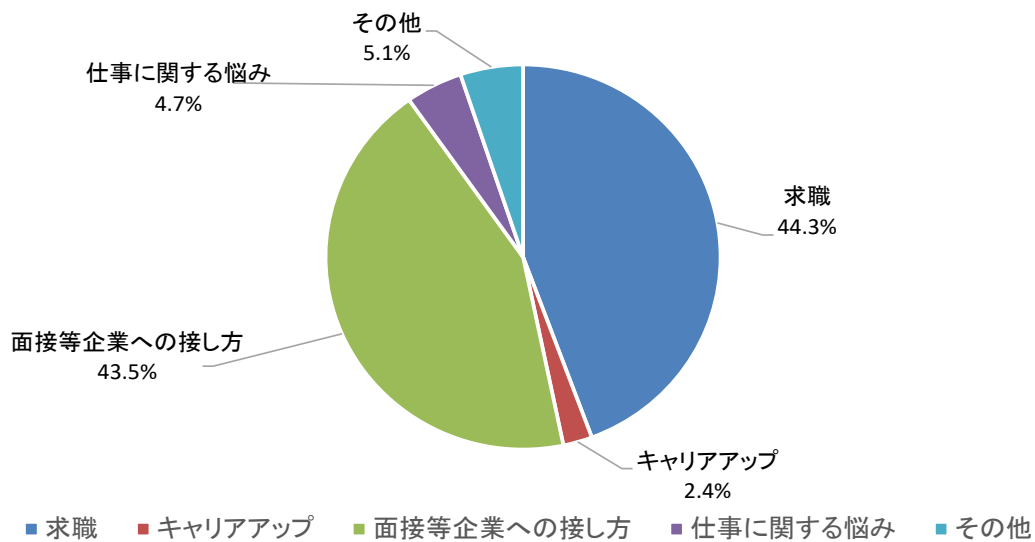
### 34歳以下 相談内容(割合)



### 氷河期世代 相談内容(割合)



### 全体 相談内容(割合)

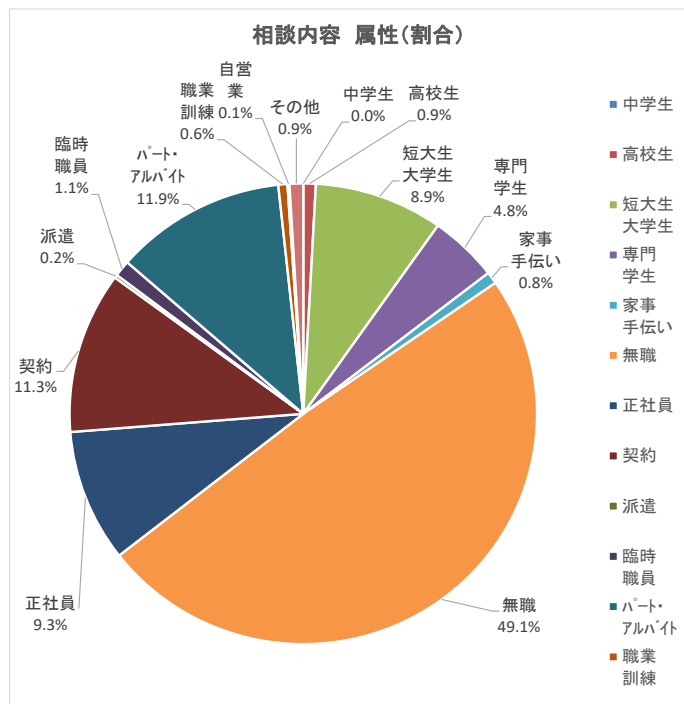
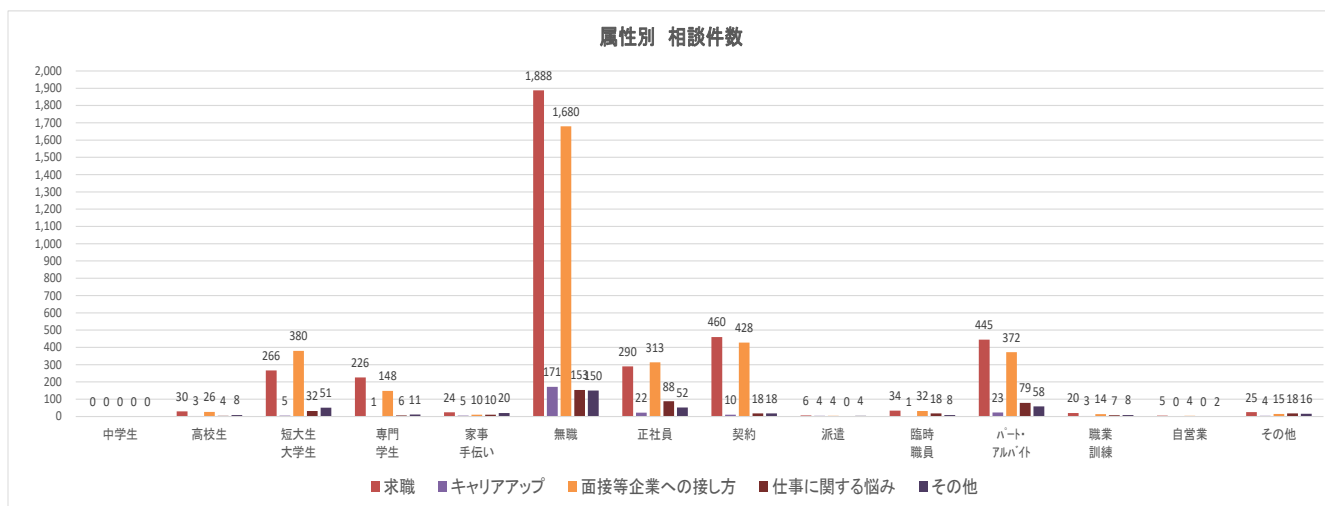


### 令和2年度 属性別 相談内容(4~3月)

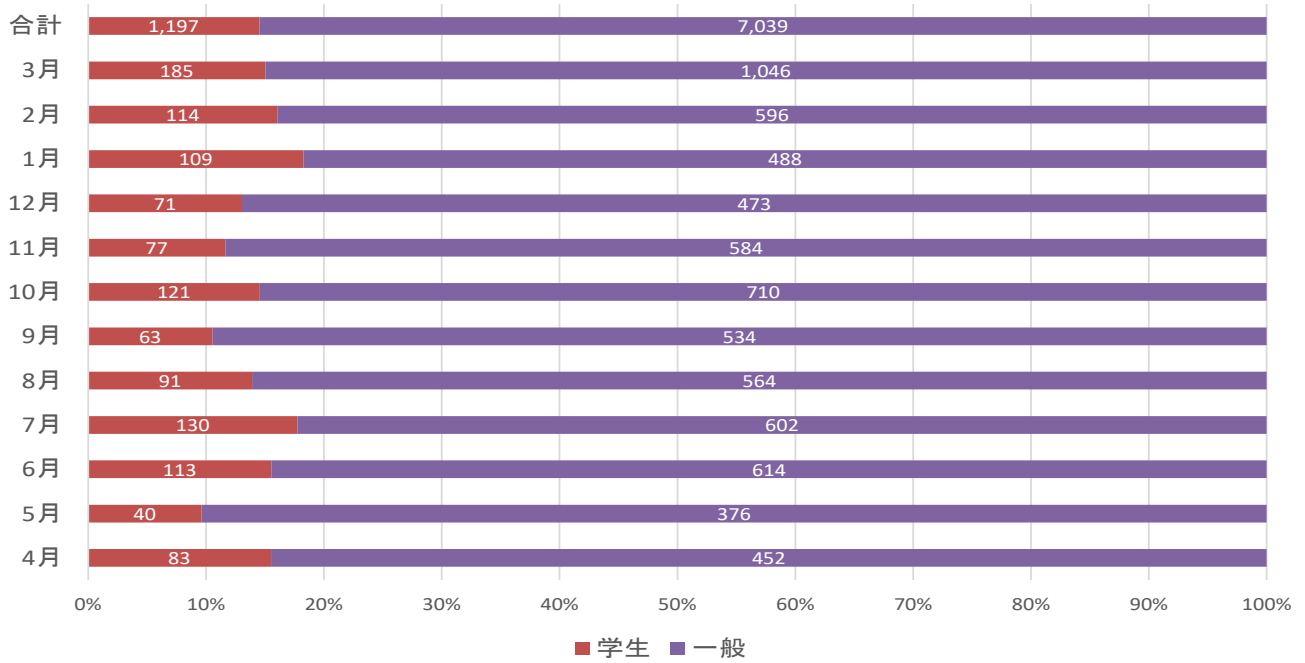
高知県就職支援相談センター

相談内容	学生				一般										合計
	中学生	高校生	短大生 大学生	専門 学生	家事 手伝い	無職	正社員	契約	派遣	臨時 職員	パート・ アルバイト	職業 訓練	自営業	その他	合計
求職	0	30	266	226	24	1,888	290	460	6	34	445	20	5	25	3,719
キャリアアップ	0	3	5	1	5	171	22	10	4	1	23	3	0	4	252
面接等企業への接し方	0	26	380	148	10	1,680	313	428	4	32	372	14	4	15	3,426
仕事に関する悩み	0	4	32	6	10	153	88	18	0	18	79	7	0	18	433
その他	0	8	51	11	20	150	52	18	4	8	58	8	2	16	406
合計	0	71	734	392	69	4,042	765	934	18	93	977	52	11	78	8,236

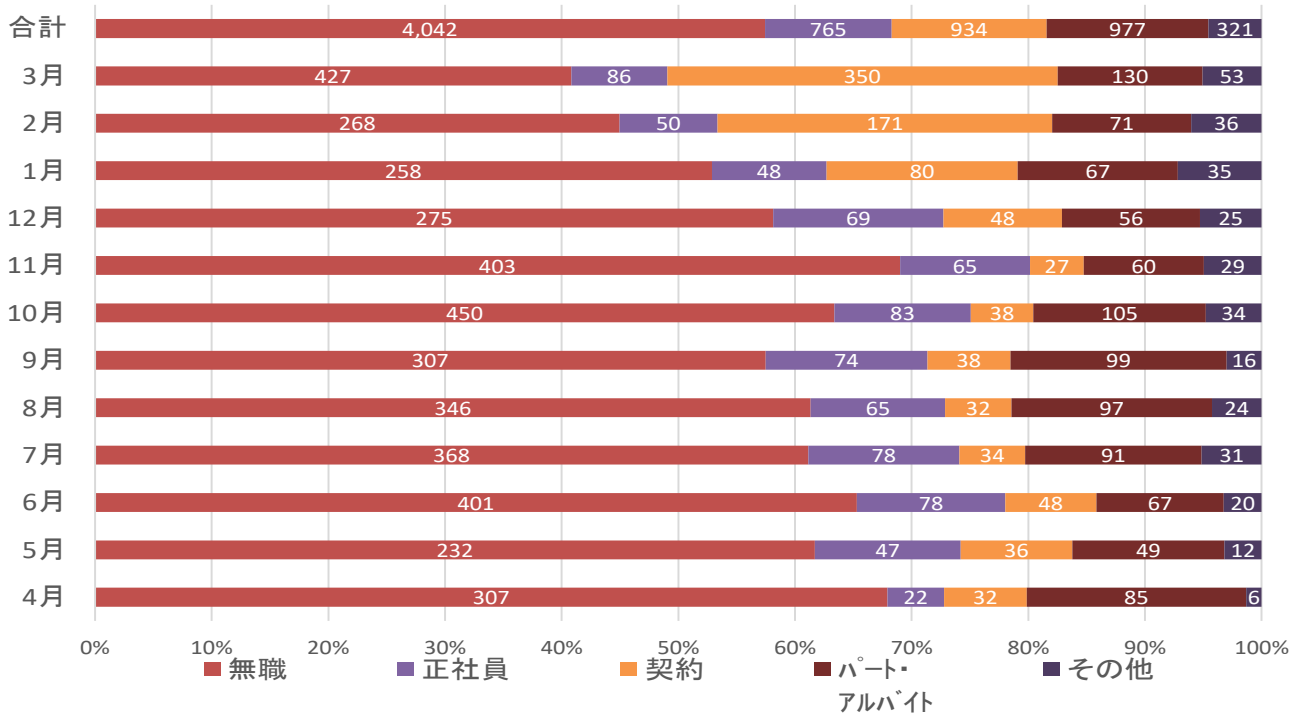
※相談が複数の相談内容にあてはまることがある。



### 属性(学生、一般)別 相談内容(割合)



### 属性(一般)別 相談内容(割合)



## 令和2年度 年齢別就職支援計画策定等の状況(4~3月)

高知県就職支援相談センター

(判定別世代別人数等)

区分		34歳以下	氷河期世代 (35~50歳)	51歳~	合計
A判定	人数	10	4		14
	割合	71.4%	28.6%	0.0%	100.0%
	就職者数	8	4	0	12
	正社員	8	3		11
	契約社員		1		1
	派遣社員				0
	臨時職員				0
	パート・アルバイト				0
	不明				0
就職率	80.0%	100.0%		85.7%	
B判定	人数	86	27	1	114
	割合	75.4%	23.7%	0.9%	100.0%
	就職者数	74	21	1	96
	正社員	58	9		67
	契約社員	2	3	1	6
	派遣社員				0
	臨時職員	4			4
	パート・アルバイト	10	9		19
	不明				0
就職率	86.0%	77.8%		84.2%	
C判定	人数	114	24	2	140
	割合	81.4%	17.1%	1.4%	100.0%
	就職者数	72	19	1	92
	正社員	42	9	1	52
	契約社員	7			7
	派遣社員	2			2
	臨時職員	5	2		7
	パート・アルバイト	16	8		24
	不明				0
就職率	63.2%	79.2%		65.7%	
D判定	人数	5			5
	割合	100.0%	0.0%	0.0%	100.0%
	就職者数	4	0	0	4
	正社員	1			1
	契約社員				0
	派遣社員				0
	臨時職員				0
	パート・アルバイト	2			2
	不明	1			1
就職率	80.0%			80.0%	
全体	人数	215	55	3	273
	割合	78.8%	20.1%	1.1%	100.0%
	就職者数	158	44	2	204
	正社員	109	21	1	131
	契約社員	9	4	1	14
	派遣社員	2	0	0	2
	臨時職員	9	2	0	11
	パート・アルバイト	28	17	0	45
	不明	1	0	0	1
就職率	73.5%	80.0%	66.7%	74.7%	

※ 年齢区分は、就職支援計画策定時の年齢による。

※ 就職者数は、支援計画を作成した者の就職全数であり、6か月以内の就職に限らない。



## 令和2年度 出張相談の実施状況

高知県就職支援相談センター

## 【9月まで】

出張相談会		HW高知	HW四万十	イオン	蔦屋	その他	合計
4月	回数	1回	-	-	-	-	1回
	参加者数	4人	-	-	-	-	4人
5月	回数	-	-	-	-	-	0回
	参加者数	-	-	-	-	-	0人
6月	回数	-	-	-	1回	-	1回
	参加者数	-	-	-	5人	-	5人
7月	回数	-	-	-	1回	-	1回
	参加者数	-	-	-	1人	-	1人
8月	回数	-	-	-	1回	1回	2回
	参加者数	-	-	-	10人	4人	14人
9月	回数	-	-	-	1回	2回	3回
	参加者数	-	-	-	6人	12人	18人
合計	回数	1回	0回	0回	4回	3回	8回
	参加者数	4人	0人	0人	22人	16人	42人

※その他…新規大卒等就職フェア、高知県立地企業合同企業説明会等

## 【10月から】

月	日	HW高知	HW四万十	イオン	蔦屋	その他	対応	34歳以下	氷河期	51歳以上
10	16					3人	本部	3人		
	20					4人	幡多	1人	2人	1人
	21				3人		本部	1人	2人	
11	5			7人			本部	4人	3人	
12	8					13人	本部	12人	1人	
	17				5人		本部	4人	1人	
1	14			3人			本部	1人	1人	1人
2	16				7人		本部	1人	4人	2人
3	11			9人			本部	6人	3人	
	25					0人	本部			
		0回	0回	3回	3回	4回	計 10回	33人	17人	4人
								54人		

※その他…高知県立地企業合同企業説明会、国際デザインビューティーカレッジ、すまいるあき(3/25)

## 令和2年度 少人数セミナーの実施状況

### 【9月まで】

月	日	内容	講師	参加者数
6	2	はじめてのIT業界	鈴木	6人
	12	自己分析①(適性診断)	新谷	5人
	19	自己分析②(性格診断)	新谷	5人
	26	ビジネス基礎能力診断	新谷	5人
7	16	コミュニケーション力向上(基礎スキル)	新谷	5人
	22	コミュニケーション力向上(話し方)	新谷	5人
	29	コミュニケーション力向上(調整的コミュニケーション)	新谷	4人
8	14	タイムマネジメント	新谷	5人
	21	ストレスマネジメント	門脇	6人
	28	就活力・仕事アップのためのマネジメントスキル	新谷	4人
9	4	魅力的な履歴書の書き方	宇賀	3人
	11	魅力的な職務経歴書の書き方	新谷	2人
	18	志望動機の書き方	宇賀	4人
	25	はじめてのIT業界パソコン(ワード編)	新谷	5人
		14回		64人

会場: ジョブカフェこうち2階セミナー室

※4月・5月は新型コロナウイルス感染症対策により、全て中止。

### 【10月から】

月	日	内容	講師	34歳以下	氷河期	51歳以上
10	9	自己分析(適性診断)	新谷	2人	2人	
	14	職場で輝くビジネスマナー	門脇		3人	
	16	自己分析(性格診断)	新谷	1人	3人	1人
	28	はじめてのパソコン(エクセル編)	門脇	1人	3人	1人
	30	ビジネス基礎能力診断	新谷	3人	1人	
11	13	タイムマネジメント	新谷	2人	2人	2人
	20	就活力・仕事力アップのためのマネジメントスキル	新谷	1人	3人	2人
	27	はじめてのパソコン(エクセル編)	門脇	1人	3人	
12	11	はじめてのパソコン(ワード編)	中越	2人	1人	
	18	コミュニケーション力向上セミナー	新谷	3人		1人
	25	ストレスマネジメント	門脇		1人	1人
1	15	就活力アップのための志望動機の考え方	宇賀	1人	1人	
	22	自己分析セミナー(適性診断)	新谷	4人	1人	
	29	はじめてのパソコン(エクセル編)	門脇	2人	1人	2人
2	12	職場で輝くビジネスマナー	門脇	1人	1人	
	19	はじめてのパソコン(ワード編)	中越	1人		3人
	26	自己分析セミナー(性格診断)	新谷	2人		
3	12	自己分析セミナー(性格診断)	宇賀	4人	1人	
	19	タイムマネジメント	新谷		1人	1人
	26	自己分析(適性診断)	新谷	4人	1人	
		20回		35人	29人	14人
				78人		

会場: ジョブカフェこうち2階セミナー室

## 令和2年度 職場体験講習実施状況

2021/4/1 時点

区分		34歳以下					就職率・正規雇用率・定着(離職)率など						
受講者数		42											
結果	採用数			不採用数	辞退等数	受講中数	採用			不採用率	辞退等率	受講中率	
	正規雇用	その他雇用	計				正規雇用率	その他雇用率	就職率				
			19	7	26	5	11		73.1%	26.9%	61.9%	11.9%	26.2%
現況	区分	正規雇用	その他雇用	計				正規定着率等	その他定着率等	定着率等			
	在職中	14	7	21				73.7%	100.0%	80.8%			
	合計	5	0	5				26.3%	0.0%	19.2%			
	離職	離職(1月以内)	2		2				10.5%	0.0%	7.7%		
		離職(3月以内)	3		3				15.8%	0.0%	11.5%		
		離職(6月以内)			0				0.0%	0.0%	0.0%		
		離職(6月超後)			0				0.0%	0.0%	0.0%		

区分		氷河期世代(35~50歳)					就職率・正規雇用率・定着(離職)率など						
受講者数		28											
結果	採用数			不採用数	辞退等数	受講中数	採用			不採用率	辞退等率	受講中率	
	正規雇用	その他雇用	計				正規雇用率	その他雇用率	就職率				
			8	9	17	2	9		47.1%	52.9%	60.7%	7.1%	32.1%
現況	区分	正規雇用	その他雇用	計				正規定着率等	その他定着率等	定着率等			
	在職中	6	9	15				75.0%	100.0%	88.2%			
	合計	2	0	2				25.0%	0.0%	11.8%			
	離職	離職(1月以内)	2		2				25.0%	0.0%	11.8%		
		離職(3月以内)			0				0.0%	0.0%	0.0%		
		離職(6月以内)			0				0.0%	0.0%	0.0%		
		離職(6月超後)			0				0.0%	0.0%	0.0%		

区分		合計					就職率・正規雇用率・定着(離職)率など						
受講者数		70											
結果	採用数			不採用数	辞退等数	受講中数	採用			不採用率	辞退等率	受講中率	
	正規雇用	その他雇用	計				正規雇用率	その他雇用率	就職率				
			27	16	43	7	20	0	62.8%	37.2%	61.4%	10.0%	28.6%
現況	区分	正規雇用	その他雇用	計				正規定着率等	その他定着率等	定着率等			
	在職中	20	16	36				74.1%	100.0%	83.7%			
	合計	7	0	7				25.9%	0.0%	16.3%			
	離職	離職(1月以内)	4	0	4				14.8%	0.0%	9.3%		
		離職(3月以内)	3	0	3				11.1%	0.0%	7.0%		
		離職(6月以内)	0	0	0				0.0%	0.0%	0.0%		
		離職(6月超後)	0	0	0				0.0%	0.0%	0.0%		

〔離職理由〕 配偶者の転勤、仕事と子育ての両立困難、家族の介護、健康問題、職場の人間関係、仕事内容、労働への嫌悪、3日で欠勤(音信不通)、  
転職(友人の誘い)、親と会社のトラブル など

## 令和2年度 職場体験前セミナーの実施状況

## 【9月まで】

開催日	回数	参加者数
4/1、4/9、4/13	3回	5人
5/18、5/25	2回	2人
6/1、6/5、6/8、6/15、6/23、6/25、6/29	7回	17人
7/6、7/8、7/13、7/13(幡多)、7/20	5回	13人
8/3、8/6、8/11、8/17、8/24、8/24(幡多)、8/31	7回	15人
9/3、9/10、9/14、9/24、9/28	5回	7人
計	29回	59人

## 【10月から】

開催日	回数	34歳以下	氷河期
10/1、10/5、10/8、10/15、10/19、10/22、10/26	7回	11人	4人
11/2、11/26	2回	4人	0人
12/7、12/24	2回	1人	2人
1/7、1/21	2回	2人	1人
2/1、2/4、2/12、2/15、2/18、2/22	6回	5人	4人
3/1、3/4、3/8、3/11、3/18、3/22、3/29、3/29(幡多)	8回	7人	6人
計	27回	30人	17人
		47人	

## 令和2年度 業界研究会の実施状況

## 【9月まで】

実施月日	内容	講師	参加者数
7/30	運輸及び運輸に付帯するサービス業	とさでん交通 株式会社 大久保 直美氏、橋本 歩実氏	9人
9/15	IT業界	(有) with 楠瀬正也氏	10人
計	2回		19人

会場:ジョブカフェこうち2階セミナー室

## 【10月から】

実施月日	内容	講師	34歳以下	氷河期	51歳以上
10/21	医療事務、介護、保育	(株)ニチイ学館高知支店 塹江麻紀氏、大石さゆり氏 三木亜紀子氏	1人	1人	2人
1/28	製造業界	(株)栄光工業 管理部係長 山本悟司氏	3人		1人
計	2回		4人	1人	3人
			8人		

会場:ジョブカフェこうち2階セミナー室

## 令和2年度 企業見学会の実施状況

## 【企業見学会】

実施月日	訪問先	34歳以下	氷河期	51歳以上	
11/20	(株)ミロクテクノウッド、東洋園芸食品(株)、土佐刃物流通センター	7人	3人	3人	
3/22	とさでん交通(株)、(株)特殊製鋼所、(株)川添ヤギ牧場	4人	3人	3人	
計	2回		11人	6人	6人
			23人		

就職氷河期世代サポート事業関係セミナー等

【グループワーク】 <就職氷河期世代サポート事業>

月	日	内 容	対応	講師	参加者数
10	15	チャレンジへの一歩	本部	米田	2人
11	4	チャレンジへの一歩	本部	米田	1人
12	11	チャレンジへの一歩	本部	米田	3人
1	21	チャレンジへの一歩	本部	米田	2人
2	10	チャレンジへの一歩	本部	米田	1人
3	17	チャレンジへの一歩	本部	米田	5人
		6回			14人

会場:ジョブカフェこうち2階セミナー室

【ジョブチャレンジ前セミナー】 <就職氷河期世代サポート事業>

月	日	内 容	対応	講師	参加者数
10	21	ジョブチャレンジの「心構え」	本部	門脇	2人
	22	未来を切り拓くための「自己分析」	本部	門脇	2人
	23	コミュニケーションを学ぶ	本部	門脇	2人
12	8	ジョブチャレンジの「心構え」	本部	新谷	1人
	9	未来を切り拓くための「自己分析」	本部	新谷	1人
	10	コミュニケーションを学ぶ	本部	新谷	1人
1	12	ジョブチャレンジの「心構え」	本部	新谷	1人
	13	未来を切り拓くための「自己分析」	本部	新谷	1人
	14	コミュニケーションを学ぶ	本部	新谷	1人
1	27	ジョブチャレンジの「心構え」	本部	新谷	1人
	28	未来を切り拓くための「自己分析」	本部	門脇	1人
	29	コミュニケーションを学ぶ	本部	門脇	1人
2	15	ジョブチャレンジの「心構え」	本部	門脇	2人
	16	未来を切り拓くための「自己分析」	本部	門脇	2人
	17	コミュニケーションを学ぶ	本部	新谷	2人
3	24	ジョブチャレンジの「心構え」	本部	新谷	1人
	25	未来を切り拓くための「自己分析」	本部	門脇	1人
	26	コミュニケーションを学ぶ	本部	門脇	1人
		6回 ( 18日 )			24人

会場:ジョブカフェこうち2階セミナー室

※3日間のセミナーであり、参加者は同じメンバー

## キャリア教育

## 【学校出前講座】

月	日	学 校 名	開催地	参加者数	
				本部	幡多
5	20	安芸市立清水ヶ丘中学校	本部	48人	
	27	高知県立四万十高等学校	本部	18人	
	27	高知市立介良中学校	本部	56人	
	29	高知市立介良中学校	本部	60人	
	29	高知県立中村高等技術学校	幡多		16人
6	1	高知県立清水高等学校 定時制	幡多		8人
	9	高知県立高知東高等学校	本部	20人	
	12	高知県立高知東高等学校	本部	14人	
	12	高知市立高知商業高等学校	本部	50人	
	16	高知県立高知東高等学校	本部	18人	
	19	中土佐町立久礼中学校	本部	31人	
	26	高知県立佐川高等学校 定時制	本部	17人	
29	高知県立清水高等学校 定時制	幡多		8人	
7	3	津野町立東津野中学校	本部	12人	
	7	高知県立安芸高等学校	本部	12人	
	7	四万十市立中村西中学校	幡多		61人
	10	須崎市立南中学校	本部	6人	
	14	高知県立城山高等学校	本部	26人	
	14	高知県立宿毛工業高等学校	幡多		52人
	15	高知市立朝倉中学校	本部	149人	
	22	高知県立梶原高等学校	本部	40人	
	27	高知県立高岡高等学校	本部	15人	
	30	高知県立高岡高等学校	本部	13人	
31	高知県立室戸高等学校	本部	7人		
8	7	高知県立山田高等学校	本部	15人	
	7	高知県立高知東高等学校	本部	18人	
	18	高知県立宿毛高等学校	幡多		22人
	19	高知県立安芸高等学校	本部	9人	
	21	高知県立高知東高等学校	本部	13人	
9	8	高知県立宿毛工業高等学校	幡多		95人
	8	高知県立江の口特別支援学校	本部	2人	
	11	高知県立春野高等学校	本部	110人	
	16	高知県立四万十高等学校	本部	24人	
	16	高知県立大方高等学校	幡多		27人
	25	高知リハビリテーション学院(言語)	本部	18人	
	29	高知県立高知東高等学校	本部	17人	
10	7	私立土佐女子中学校	本部	154人	
	8	高知リハビリテーション学院(理学療法科)	本部	36人	
	9	須崎市立南中学校	本部	6人	
	14	高知リハビリテーション学院(作業療法科)	本部	34人	
	14	安芸市立安芸中学校	本部	34人	
	21	高知県立城山高等学校	本部	29人	
	29	高知理容美容専門学校	本部	36人	
11	6	中土佐町立久礼中学校	本部	29人	
	6	津野町立東津野中学校	本部	15人	
	17	宿毛市立東中学校	幡多		20人
	24	宿毛市立東中学校	幡多		19人
	27	南国市立香南中学校	本部	34人	
	30	高知県立農業大学校	本部	12人	

12	2	高知県立城山高等学校	本部	25人	
	10	高知県立高岡高等学校	本部	29人	
	16	高知県立農業大学校	本部	12人	
	22	高知県立農業大学校	本部	11人	
1	12	高知県立農業大学校	本部	12人	
2	2	高知県立農業大学校	本部	12人	
	4	高知県立幡多農業高等学校	幡多		17人
	5	南国市立香南中学校	本部	27人	
	9	高知県立高知東高等学校	本部	29人	
	12	高知県立農業大学校	本部	12人	
	22	高知工業高等専門学校	本部	14人	
3	10	高知県立高岡高等学校	本部	6人	
	11	高知県立高岡高等学校	本部	6人	
	16	宿毛市立東中学校	幡多		23人
63回				1,452人	368人
				1,820人	

### <学校別開催回数>

中学校			高校		大学・専門学校	
<本部>						
安芸市立清水ヶ丘中学校	1回	高知県立四万十高等学校	2回	高知リハビリテーション学院	3回	
高知市立介良中学校	2回	高知県立安芸高等学校	2回	高知理容美容専門学校	1回	
高知市立朝倉中学校	1回	高知県立高知東高等学校	7回	高知県立農業大学校	6回	
須崎市立南中学校	1回	高知市立高知商業高等学校	1回	高知工業高等専門学校	1回	
中土佐町立久礼中学校	2回	高知県立佐川高等学校(定時制)	1回			
津野町立東津野中学校	2回	高知県立城山高等学校	3回			
私立土佐女子中学校	1回	高知県立高岡高等学校	5回			
須崎市立南中学校	1回	高知県立室戸高等学校	1回			
安芸市立安芸中学校	1回	高知県立梶原高等学校	1回			
南国市立香南中学校	2回	高知県立山田高等学校	1回			
		高知県立春野高等学校	1回			
		高知県立江の口特別支援学校	1回			
小計	10校	14回	12校	26回	4校	11回
<幡多>						
四万十市立中村西中学校	1回	高知県立宿毛高等学校	1回	高知県立中村高等技術学校	1回	
宿毛市立東中学校	3回	高知県立宿毛工業高校	2回			
		高知県立大方高等学校	1回			
		高知県立幡多農業高等学校	1回			
		高知県立清水高等学校(定時制)	2回			
小計	2校	4回	5校	7回	1校	1回
計	12校	18回	17校	33回	5校	12回
合計		34校		63回		

### 【ジョブキッズ】(親子みらい×ワーク研究会)

月	日	会場	参加者
8	2	四万十会場	5組10名(児童5名、保護者5名)
	9	高知会場	10組22名(児童11名、保護者11名)
	23	高知会場	9組19名(児童10名、保護者9名)
		3回	計 24組51名(児童26名、保護者25名)

## 職場定着支援

## 【ブラッシュアップセミナー】(高等学校卒業予定の就職内定者向けセミナー)

実施月日	開催場所	参加校	生徒数
2/3	四万十市社会福祉センター 2F 大会議室	高知県立清水高等学校	6人
		高知県立幡多農業高等学校	18人
		高知県立宿毛工業高等学校①	24人
2/8	四万十市社会福祉センター 2F 大会議室	高知県立大方高等学校	2人
		高知県立宿毛高等学校	6人
		高知県立宿毛工業高等学校②	27人
2/10	高知会館 2F 白鳳	高知県立伊野商業高等学校	10人
		高知県立小津商業高等学校	4人
		高知県立西高等学校	4人
		高知県立高知農業高等学校①	10人
		高知県立丸の内高等学校	3人
		高知県立高知南高等学校	9人
2/18	高知会館 2F 白鳳	高知県立岡豊高等学校	28人
		高知県立北高等学校 昼間部	4人
		高知県立佐川高等学校	9人
		高知県立高岡高等学校	10人
		高知県立春野高等学校	20人
		高知県立山田高等学校 定時制	2人
2/22	高知会館 2F 白鳳	高知県立高岡高等学校 定時制	1人
		高知県立高知農業高等学校②	17人
		高知県立山田高等学校	15人
2/25	安芸市総合社会福祉センター 3F 大会議室	高知県立安芸高等学校	8人
		高知県立安芸桜ヶ丘高等学校	18人
		高知県立中芸高等学校 昼間部	4人
		高知県立室戸高等学校	5人
	6回	延べ 25 校	264人

## 【中小企業向けセミナー】

実施月日	企業名	内容	講師名	開催	参加者数	
					本部	幡多
8/25	日鉄環境プラント ソリューションズ(株)	コミュニケーション力向上	有限会社 ユニコム 下村 夕起	幡多		2人
9/30	(有)深瀬電機	組織づくりの考え方	アドベンチャープログラム 人材育成研究所 所長 矢田 幸嗣	本部	4人	
10/3	有田建設(株)	コミュニケーション力向上	有限会社 ユニコム 下村 夕起	幡多		4人
10/12	(医)恕泉会	組織づくりの考え方	アドベンチャープログラム 人材育成研究所 所長 矢田 幸嗣	本部	16人	
10/27	(株)高南メディカル	人事・労務管理	社会保険労務士 池澤 まゆみ	本部	14人	



11/11	(株)トラスト建設	接遇・電話対応	Office C Career 平野 智佐	本部	9人	
11/13	CKDシコク精工(株)	コミュニケーション力向上	有限会社 ユニコム 下村 夕起	幡多		6人
11/17	(株)カワマート	ハラスメント対策	Office C Career 平野 智佐	本部	4人	
11/26	(有)高知アイス	コーチング	社会保険労務士 池澤 まゆみ	本部	8人	
12/2	四国管財(株)	接遇・電話対応	Office C Career 平野 智佐	本部	6人	
1/29	山本建設工業(株)	組織づくりの考え方	有限会社 ユニコム 下村 夕起	幡多		6人
2/26	渋谷食品(株)	キャリアデザイン	社会保険労務士 池澤 まゆみ	本部	8人	
12回					69人	18人
					87人	

## アフターフォロー

状況	4月	5月	6月	7月	8月	9月	10月	11月	12月	1月	2月	3月	合計
在職中・就職決定		3	1	2	9	6	4	12	11	2	3	10	63
未就労	7	8	3	3	10	15	19	20	32	16	15	11	159
不通		5	3	4	19	24	9	21	45	29	7	11	177
フォロー合計	7	16	7	9	38	45	32	53	88	47	25	32	399

### 【10月からの内訳】

(34歳以下)	状況	10月	11月	12月	1月	2月	3月	合計
	在職中・就職決定	4	6	4	0	3	8	25
	未就労	12	14	19	5	9	6	65
	不通	7	13	26	16	4	10	76
	フォロー合計	23	33	49	21	16	24	166

(氷河期世代)	状況	10月	11月	12月	1月	2月	3月	合計
	在職中・就職決定	0	5	7	2	0	2	16
	未就労	6	6	13	11	6	5	47
	不通	2	8	19	13	3	1	46
	フォロー合計	8	19	39	26	9	8	109

(51歳以上)	状況	10月	11月	12月	1月	2月	3月	合計
	在職中・就職決定	0	1	0	0	0	0	1
	未就労	1	0	0	0	0	0	1
	不通	0	0	0	0	0	0	0
	フォロー合計	1	1	0	0	0	0	2

※毎月は、重複を除いた実人員。合計は延べ人数。

## 広 報

## 【広報誌】(ジョブカフェMAGAZINE)

発行号	発行時期	主な内容	部数
第1回(5号)	2020年7月	イラストで見る新社会人のあるある。	5,000部
第2回(6号)	2020年10月	「就職氷河期世代」の就職サポート!	5,000部
第3回(7号)	2021年1月	ジョブチャレンジ密着レポート	5,000部
第4回(8号)	2021年3月	性格診断、職場体験レポート	5,000部

## 【メールマガジン】

配信日	回数
4/3、4/10、4/16、4/22	4回
5/1、5/8、5/15、5/22	4回
6/5、6/12、6/19、6/26	4回
7/3、7/10、7/17、7/22、7/31	5回
8/7、8/14、8/21、8/28	4回
9/4、9/11、9/18、9/25	4回
10/2、10/9、10/16、10/26、10/30	5回
11/6、11/13、11/20、11/27	4回
12/4、12/11、12/18、12/25	4回
1/8、1/15、1/22、1/29	4回
2/5、2/12、2/19、2/26	4回
3/5、3/12、3/19、3/26	4回

## &lt;当月の配信件数&gt;

配信日	曜日	新規追加	自主登録	配信件数	配信後の 自主退会	不達による 自動退会
3月	5	金	7		249	
	12	金	7		256	2
	19	金	3	1	255	1
	26	金	7		261	

※ 新規追加: ジョブカフェ新規利用申込書でメルマガ配信OKの方を配信前に追加。

※ 自主登録: HPのメルマガ配信希望から申込。

※ 自主退会: メルマガの末尾に退会用アドレスがあり自己申告で退会できる。

※ 自動退会: メール不達エラー2回で自動退会となる。

## 【その他の広報】

媒体	内容	備考
WEB広告(ほっとこうち)	SNS(Twitter、Facebook、Youtube、Instagram)を通じてジョブカフェこうちのWEB広告を発信 6月 : オンライン相談 7月 : 夜間相談 8月 : 職場体験 9月 : 氷河期 11月 : ジョブチャレンジ 12月 : 出張相談 1月 :: 少人数セミナー、グループワーク 2月 : 座談会、企業見学会 3月 : 講話	5/27～
NHK高知放送局(ラジオ)	NHKの「とさらじお」という番組でジョブカフェこうちを紹介 ・本部、幡多サテライトの開所時間の案内 ・金曜日の夜間相談、オンライン相談の案内 等	6/22放送
RKC高知放送局(テレビ)	高知県の広報番組「おはようこうち」でジョブカフェこうちを紹介 ・ジョブカフェこうちの紹介 (就職氷河期世代の就業支援について) ・職場体験講習、ジョブチャレンジの案内 等	2/14放送
新聞広告 (高知新聞)	・高知新聞の朝刊に、全7段モノクロで、就職氷河期世代チャレンジ応援団の募集広告を掲載 ・登録企業36社も掲載	3/20掲載

## 関係機関との連携

### 【ハローワーク高知若年者相談コーナーとの連携】

#### <ミニミニミーティングの開催>

開催日	回数
4/15	1回
5月(中止)	0回
6/3、6/10、6/17、6/24	4回
7/1、7/8、7/15、7/22、7/29	5回
8/5、8/12、8/19、8/26	4回
9/2、9/9、9/16、9/23、9/30	5回
10/7、10/14、10/21、10/28	4回
11/4、11/11、11/25	3回
12/9、12/16、12/22	3回
1/6、1/13、1/20、1/27	4回
2/3、2/10、2/17、2/24	4回
2/3、2/10、2/17、2/24	4回
3/3、3/10、3/31	3回