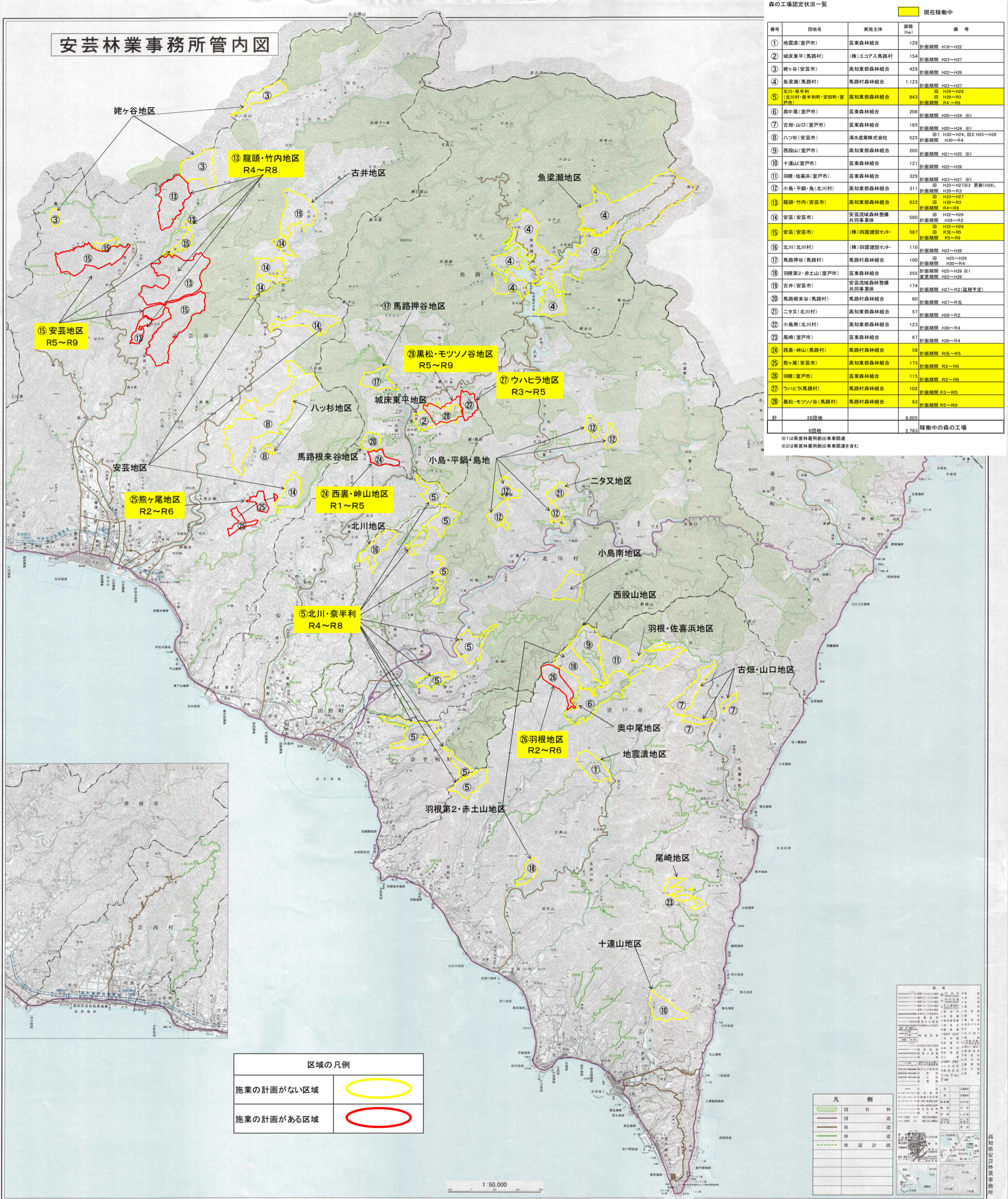


安芸林業事務所管内 森の工場位置図

令和5年8月末現在



森の工場認定状況一覧

番号	地名	実施主体	面積 (ha)	備考
①	地震漬(室戸市)	芸東森林組合	128	計画期間 H18~H22
②	城床東平(馬路村)	(株)エコアス馬路村	154	計画期間 H23~H27
③	姥ヶ谷(安芸市)	高知東部森林組合	428	計画期間 H22~H26
④	魚梁瀬(馬路村)	馬路村森林組合	1,123	計画期間 H23~H27
⑤	北川・奈半利(北川村・奈半利町・安田町・室戸市)	高知東部森林組合	843	旧 H24~H28 旧 H29~R3 計画期間 R4~R9
⑥	奥中尾(室戸市)	芸東森林組合	208	計画期間 H20~H24 ※1
⑦	古畑・山口(室戸市)	芸東森林組合	165	計画期間 H20~H24 ※1 旧1 H20~H24 旧2 H25~H29
⑧	ハツ杉(安芸市)	清水産業株式会社	525	計画期間 H30~R4
⑨	西股山(室戸市)	高知東部森林組合	205	計画期間 H21~H25 ※1
⑩	十連山(室戸市)	芸東森林組合	121	計画期間 H22~H26
⑪	羽根・佐喜浜(室戸市)	芸東森林組合	329	計画期間 H23~H27 ※1
⑫	小島・平鍋・島(北川村)	高知東部森林組合	311	旧 H23~H27 ※2 変更H28、R4~R6
⑬	龍頭・竹内(安芸市)	高知東部森林組合	822	旧 H28~R3 計画期間 R4~R9
⑭	安芸(安芸市)	安芸流域森林整備共同事業体	580	旧 H22~H26 旧 R元~R5
⑮	安芸(安芸市)	(株)四国建設センター	587	旧 H22~H26 計画期間 R5~R9
⑯	北川(北川村)	(株)四国建設センター	110	計画期間 H22~H26
⑰	馬路押谷(馬路村)	馬路村森林組合	100	旧 H25~H29 計画期間 H29~R4
⑱	羽根第2・赤土山(室戸市)	芸東森林組合	255	計画期間 H25~H29 ※1
⑲	古井(安芸市)	安芸流域森林整備共同事業体	174	計画期間 H27~R2(基礎予定)
⑳	馬路根来谷(馬路村)	馬路村森林組合	60	計画期間 H27~R元
㉑	ニタ又(北川村)	高知東部森林組合	57	計画期間 H28~R4
㉒	小島南(北川村)	高知東部森林組合	123	計画期間 H30~R4
㉓	尾崎(室戸市)	芸東森林組合	87	計画期間 H30~R4
㉔	西栗・峠山(馬路村)	馬路村森林組合	58	計画期間 R元~R5
㉕	姥ヶ尾(安芸市)	高知東部森林組合	173	計画期間 R2~R6
㉖	羽根(室戸市)	芸東森林組合	115	計画期間 R2~R6
㉗	ウハヒラ(馬路村)	馬路村森林組合	102	計画期間 R3~R5
㉘	黒松・モツノ谷(馬路村)	馬路村森林組合	83	計画期間 R5~R9
計	28箇所		8,005	
	8箇所		2,783	稼働中の森の工場

※1は高知東部森林組合利用事業関連
※2は高知東部森林組合利用事業関連を含む

区域の凡例

施業の計画がない区域	
施業の計画がある区域	

凡例

	国有林
	道
	県道
	林道
	林道計画

高知県安芸林業事務所