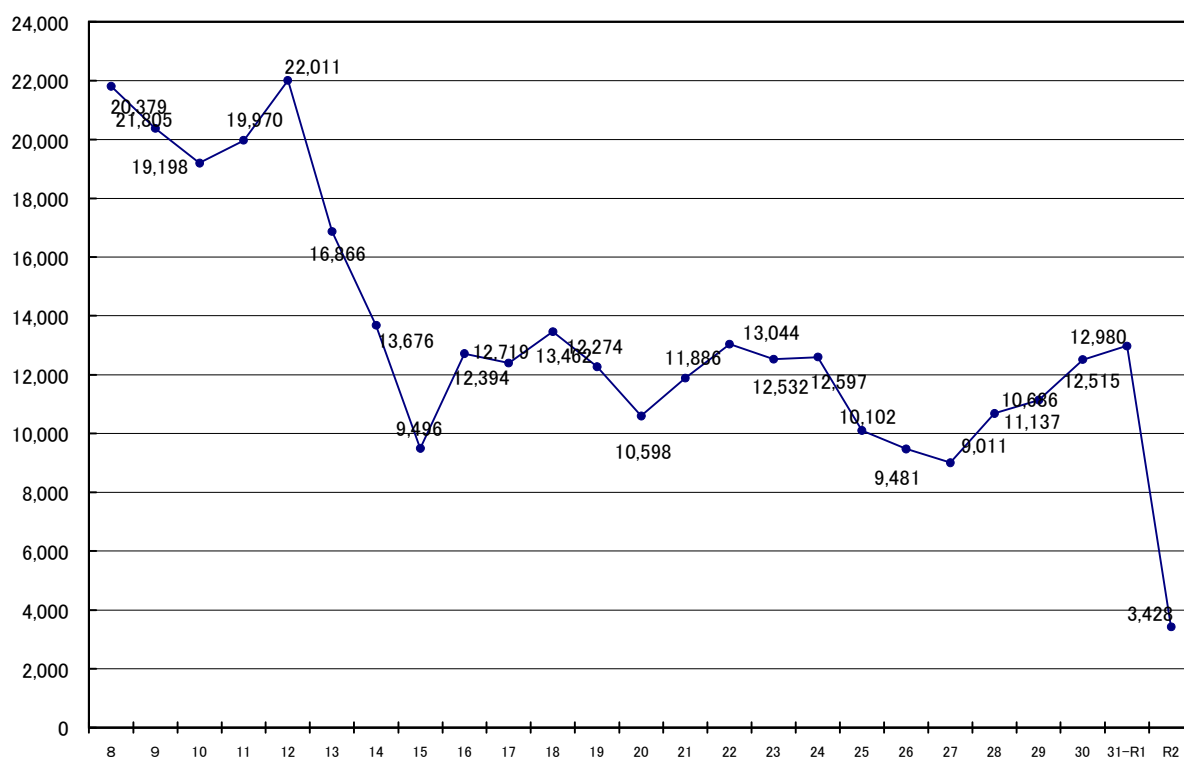


## 7 パスポート

### (1) 年次別旅券発行件数の推移



### (2) 性別発行件数の推移

	男		女		計	前年比(%)
	件数	比率(%)	件数	比率(%)		
H18(2006)	6,029	44.8	7,433	55.2	13,462	108.6
H19(2007)	5,451	44.4	6,823	55.6	12,274	91.2
H20(2008)	4,644	43.8	5,954	56.2	10,598	86.3
H21(2009)	5,145	43.3	6,741	56.7	11,886	112.2
H22(2010)	5,636	43.2	7,408	56.8	13,044	109.7
H23(2011)	5,222	41.7	7,310	58.3	12,532	96.1
H24(2012)	5,419	43.0	7,178	57.0	12,597	100.5
H25(2013)	4,509	44.6	5,593	55.4	10,102	80.2
H26(2014)	4,269	45.0	5,212	55.0	9,481	93.9
H27(2015)	4,136	45.9	4,875	54.1	9,011	95.0
H28(2016)	5,093	47.7	5,593	52.3	10,686	118.6
H29(2017)	5,025	45.1	6,112	54.9	11,137	104.2
H30(2018)	5,546	44.3	6,969	55.7	12,515	112.4
H31・R1(2019)	5,693	43.9	7,287	56.1	12,980	103.7
R2(2020)	1,529	44.6	1,899	55.4	3,428	26.4

## (3) 令和2年都道府県別発行件数

都道府県	区分	旅券発行件数			日本人人口(令和元年10月1日現在) (千人)	人口比(1,000人あたり)	
		件数	順位	前年比(%)		件数	順位
1	北海道	30,570	10	25.6	5,211	5.9	31
2	青森	4,580	41	26.4	1,240	3.7	46
3	岩手	4,533	42	23.5	1,219	3.7	45
4	宮城	13,445	20	25.5	2,283	5.9	30
5	秋田	2,823	46	21.7	963	2.9	47
6	山形	4,584	40	23.4	1,070	4.3	43
7	福島	8,278	28	24.1	1,831	4.5	40
8	茨城	21,805	13	27.9	2,810	7.8	17
9	栃木	12,924	23	26.4	1,906	6.8	24
10	群馬	13,062	21	26.5	1,886	6.9	22
11	埼玉	73,974	6	28.8	7,174	10.3	9
12	千葉	74,250	5	30.6	6,141	12.1	5
13	東京	240,890	1	31.5	13,405	18.0	1
14	神奈川	132,184	2	31.8	8,997	14.7	2
15	新潟	10,627	24	23.4	2,206	4.8	39
16	富山	6,511	32	24.3	1,026	6.3	27
17	石川	8,534	26	24.9	1,123	7.6	18
18	福井	5,136	37	24.7	756	6.8	23
19	山梨	5,711	36	25.1	798	7.2	21
20	長野	14,736	15	27.9	2,016	7.3	20
21	岐阜	15,386	14	25.3	1,940	7.9	16
22	静岡	29,117	11	26.3	3,557	8.2	14
23	愛知	81,639	4	27.6	7,316	11.2	6
24	三重	14,679	16	27.2	1,736	8.5	13

25	滋賀	13,938	17	25.9	1,385	10.1	10
26	京都	30,960	9	29.0	2,527	12.3	4
27	大阪	110,991	3	29.7	8,623	12.9	3
28	兵庫	59,077	7	27.3	5,369	11.0	7
29	奈良	13,727	18	27.3	1,319	10.4	8
30	和歌山	5,876	35	23.5	918	6.4	26
31	鳥取	2,785	47	23.0	551	5.1	37
32	島根	2,832	45	24.7	665	4.3	44
33	岡山	13,724	19	27.0	1,866	7.4	19
34	広島	22,019	12	27.4	2,761	8.0	15
35	山口	8,433	27	27.7	1,340	6.3	28
36	徳島	3,946	43	24.0	723	5.5	34
37	香川	6,080	34	24.9	945	6.4	25
38	愛媛	7,373	29	24.9	1,328	5.6	33
39	高知	3,428	44	26.4	693	4.9	38
40	福岡	46,734	8	24.7	5,039	9.3	11
41	佐賀	4,696	39	21.9	808	5.8	32
42	長崎	6,987	30	23.6	1,318	5.3	36
43	熊本	10,580	25	23.3	1,731	6.1	29
44	大分	6,128	33	23.0	1,123	5.5	35
45	宮崎	4,744	38	23.0	1,065	4.5	41
46	鹿児島	6,956	31	23.4	1,589	4.4	42
47	沖縄	12,936	22	24.7	1,434	9.0	12
	(外務省)	0	—	0.0	0	—	—
	合計	1,234,928	—	28.3	123,731	10.0	—

(注) 旅券発行件数は、「外務省旅券統計」による。

人口は、総務省統計局「令和元年10月1日現在推計人口」による。