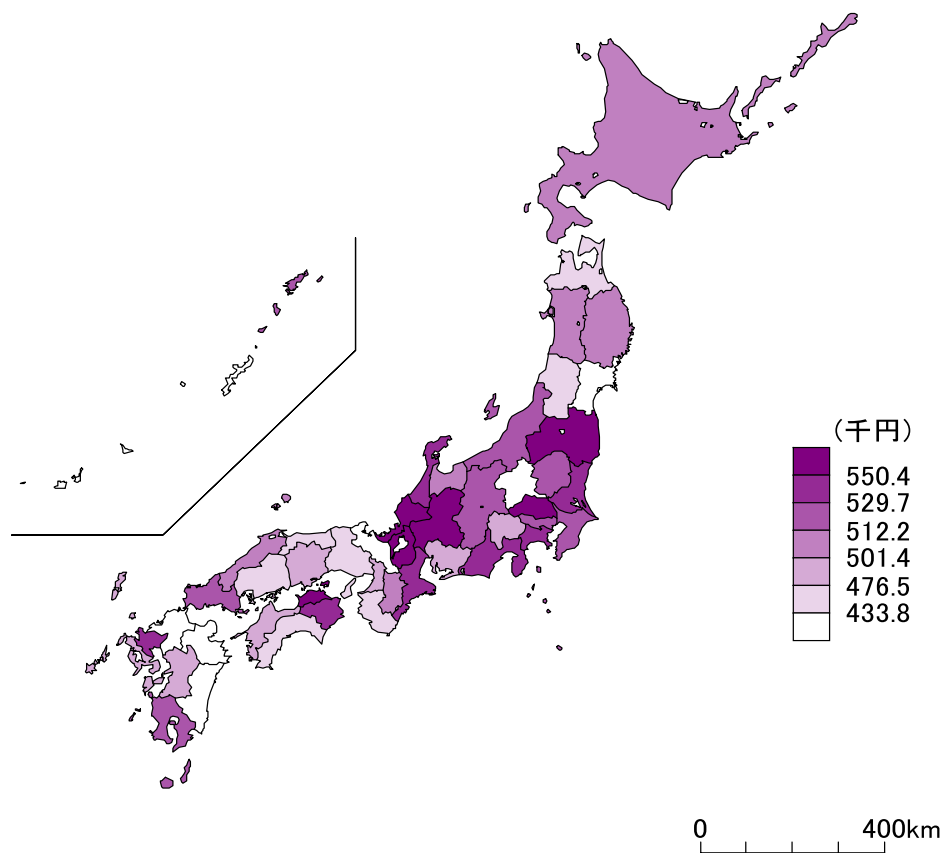
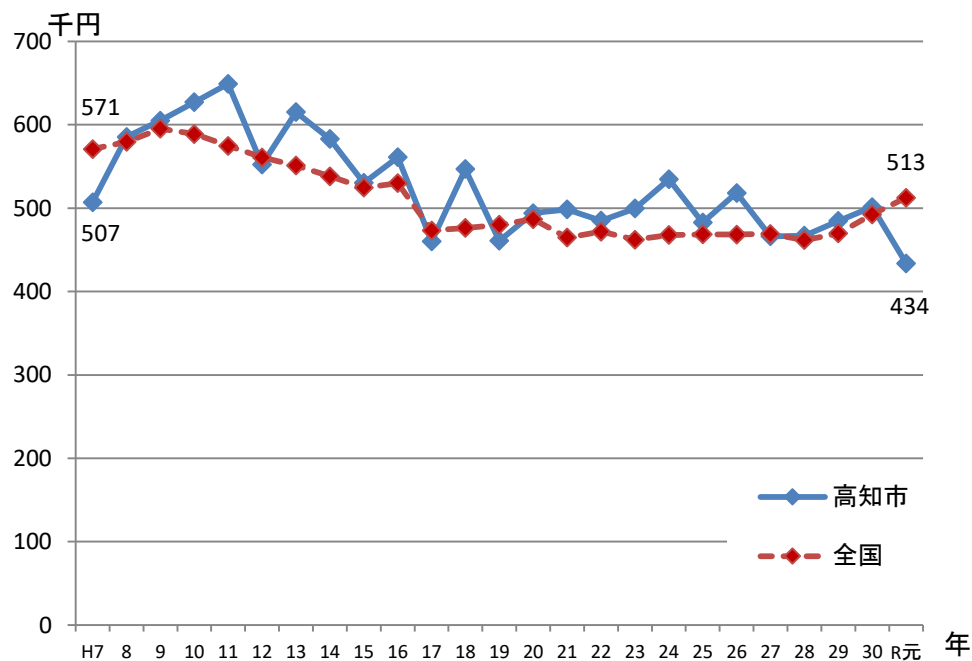


66 実収入(1ヵ月間・勤労者世帯)

都道府県名	千円	順位
埼玉	626.0	1
香川	613.9	2
岐阜	594.1	3
滋賀	590.5	4
福島	581.8	5
福井	550.4	6
佐賀	550.2	7
三重	545.8	8
石川	541.4	9
神奈川	537.3	10
静岡	537.1	11
茨城	534.1	12
徳島	529.7	13
鹿児島	525.7	14
栃木	524.7	15
新潟	523.9	16
東京	523.0	17
長野	522.9	18
千葉	521.9	19
全国	512.5	-
山口	512.2	20
秋田	509.9	21
岩手	505.6	22
富山	505.2	23
島根	504.2	24
奈良	503.6	25
北海道	501.4	26
愛媛	492.3	27
山梨	489.5	28
大阪	485.6	29
熊本	479.8	30
長崎	477.9	31
愛知	477.8	32
岡山	476.5	33
鳥取	472.5	34
広島	471.8	35
和歌山	457.8	36
兵庫	456.9	37
青森	452.0	38
山形	436.0	39
高知	433.8	40
大分	425.3	41
宮城	424.3	42
群馬	419.9	43
福岡	412.4	44
京都	410.3	45
沖縄	390.8	46
宮崎	388.9	47



〈参考〉 実収入の推移(1ヵ月間・勤労者世帯1世帯当たり:高知市)



年次:令和元年

出典:家計調査(総務省)

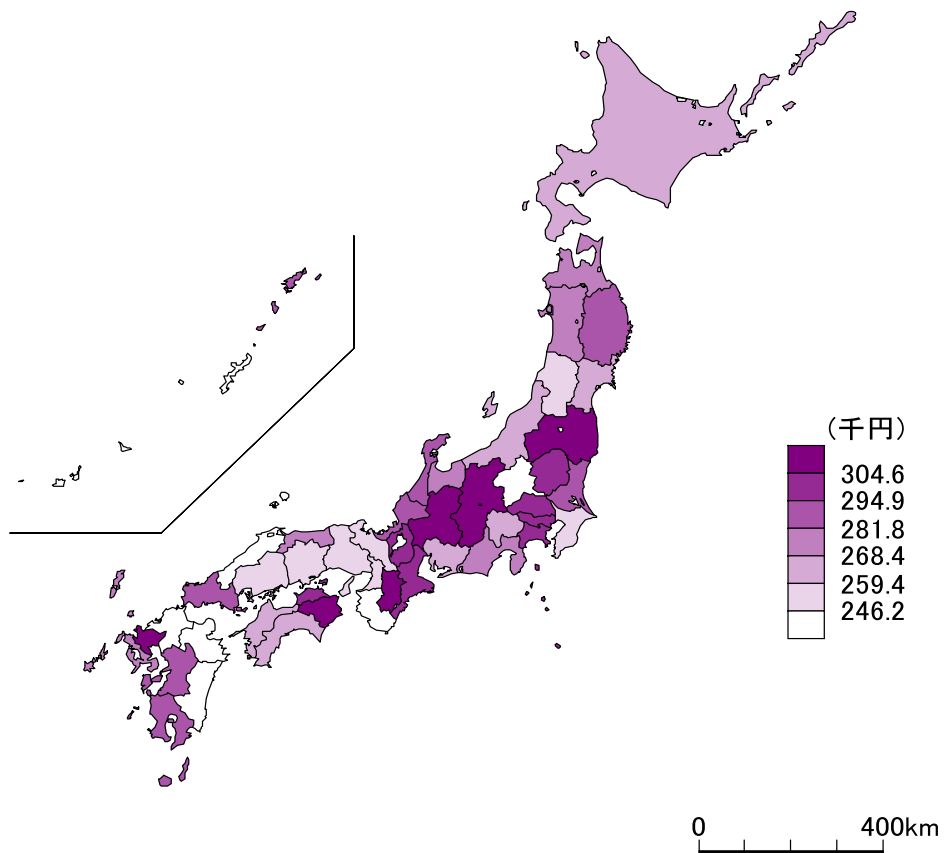
参考:本県は全国平均の84.64%

※数値は、都道府県庁所在市のもの。

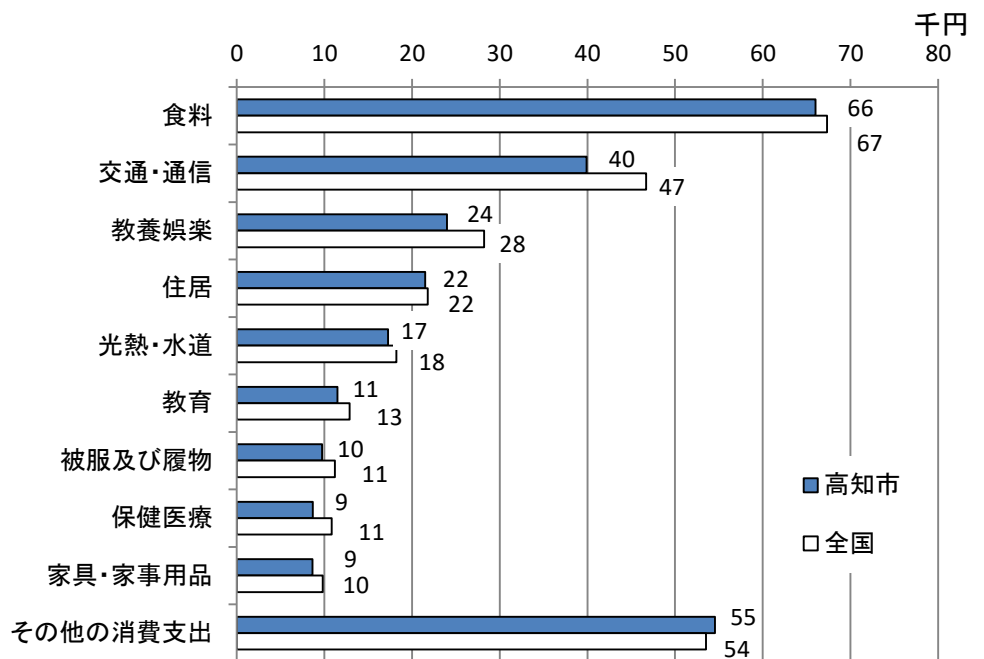
※平成16年以前は二人以上の世帯のうち勤労者世帯、平成17年以降は総世帯のうち勤労者世帯。

67 消費支出(1カ月間・勤労者世帯)

都道府県名	千円	順位
岐阜	312.9	1
福島	311.3	2
長野	309.9	3
佐賀	309.6	4
奈良	308.2	5
徳島	304.6	6
香川	304.0	7
栃木	303.0	8
滋賀	300.6	9
神奈川	299.8	10
東京	296.1	11
三重	295.8	12
埼玉	294.9	13
岩手	288.8	14
石川	288.1	15
鹿児島	284.3	16
福井	283.8	17
茨城	283.6	18
熊本	281.9	19
山口	281.8	20
秋田	281.7	21
全国	280.5	-
長崎	280.0	22
静岡	279.6	23
富山	277.7	24
鳥取	276.1	25
青森	268.4	26
新潟	268.0	27
宮城	264.5	28
愛媛	263.6	29
山梨	262.5	30
愛知	261.8	31
高知	261.8	32
北海道	259.4	33
広島	259.2	34
京都	256.2	35
兵庫	255.5	36
山形	253.7	37
大阪	251.0	38
岡山	249.2	39
千葉	246.2	40
福岡	237.0	41
島根	236.2	42
大分	234.1	43
群馬	230.9	44
和歌山	228.9	45
宮崎	228.3	46
沖縄	221.4	47



〈参考〉消費支出額(1カ月間・勤労世帯1世帯当たり:高知市:R元年)



年次:令和元年

出典:家計調査(総務省)

参考:本県は全国平均の93.32%

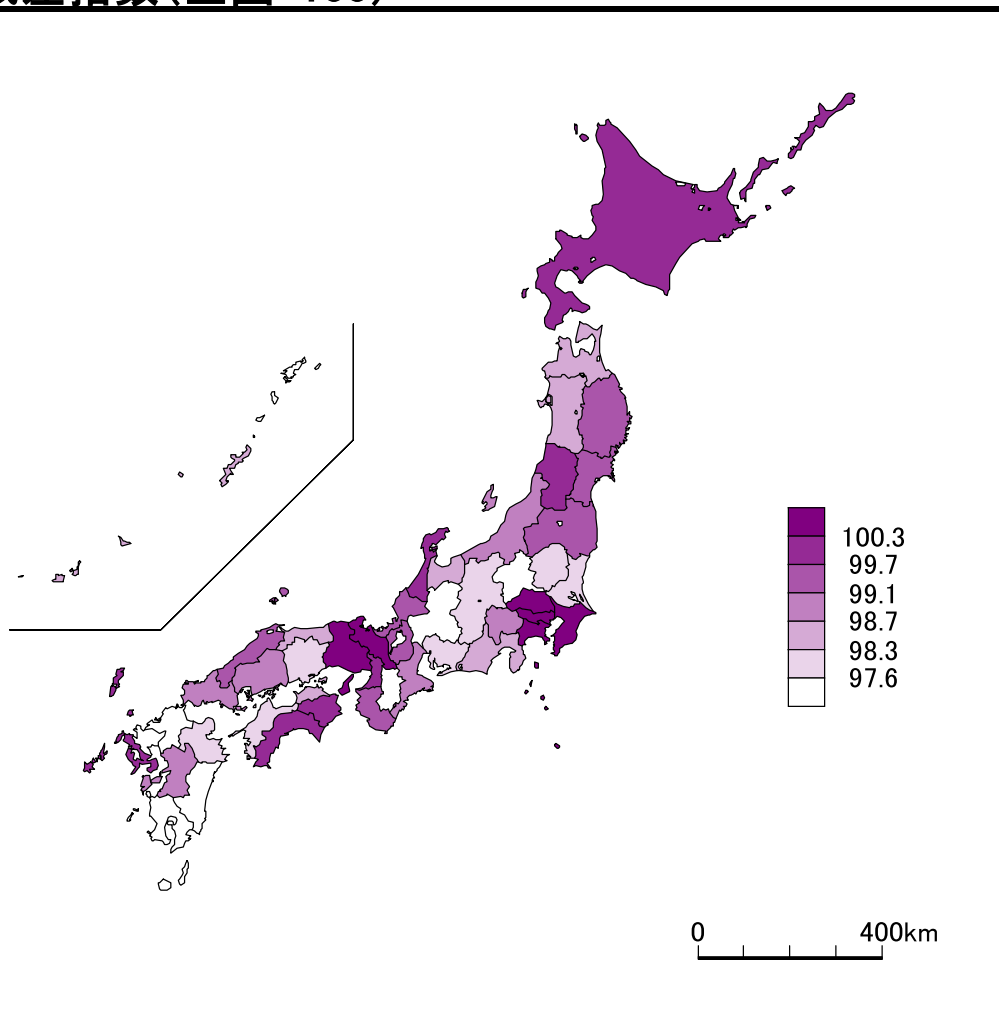
※数値は、都道府県庁所在市のもの。

※平成16年以前は二人以上の世帯のうち勤労者世帯、平成17年以降は総世帯のうち勤労者世帯。

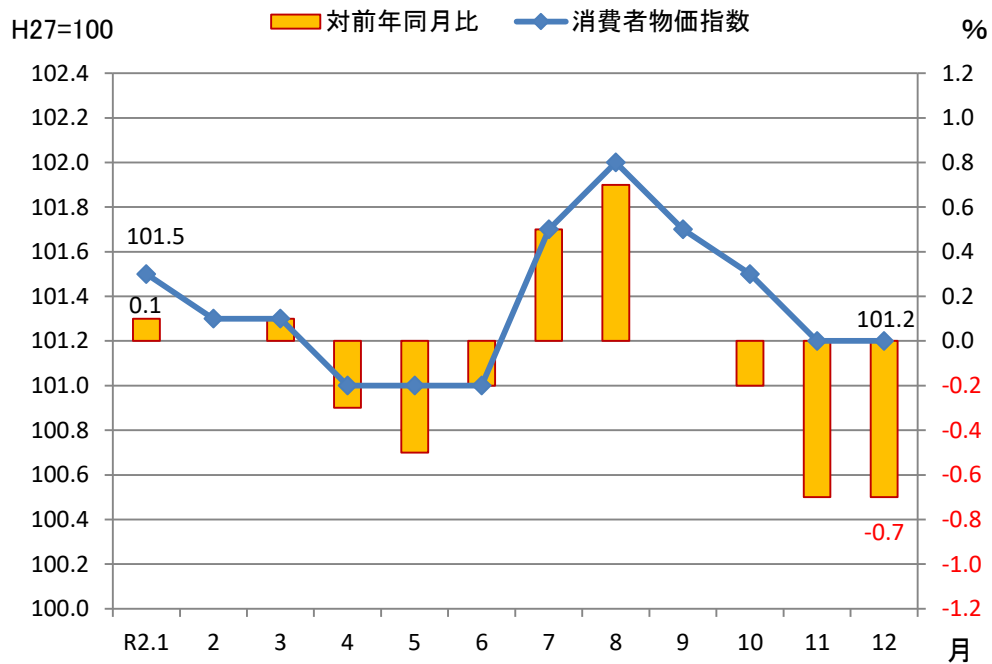
※消費支出とは、いわゆる生活費のことで、食料など種々のものやサービスを購入して実際に支払った金額をいう。

68 消費者物価地域差指数(全国=100)

都道府県名	指数	順位
東京	104.7	1
神奈川	104.0	2
埼玉	101.0	3
千葉	100.7	4
京都	100.6	5
兵庫	100.3	6
山形	100.2	7
石川	100.2	7
徳島	100.1	9
全国	100.0	-
北海道	99.9	10
高知	99.8	11
長崎	99.8	11
大阪	99.7	13
福島	99.6	14
滋賀	99.5	15
島根	99.5	15
宮城	99.3	17
福井	99.3	17
和歌山	99.2	19
岩手	99.1	20
広島	99.0	21
熊本	98.8	22
新潟	98.7	23
山梨	98.7	23
三重	98.7	23
山口	98.7	23
富山	98.6	27
鳥取	98.6	27
静岡	98.5	29
青森	98.4	30
秋田	98.4	30
沖縄	98.4	30
香川	98.3	33
栃木	98.2	34
茨城	98.1	35
愛媛	97.9	36
長野	97.7	37
大分	97.7	37
愛知	97.6	39
岡山	97.6	39
奈良	97.5	41
佐賀	97.5	41
岐阜	97.3	43
福岡	96.8	44
群馬	96.6	45
鹿児島	96.3	46
宮崎	96.0	47



〈参考〉 消費者物価指数(総合指数)の推移(高知市:R2年)

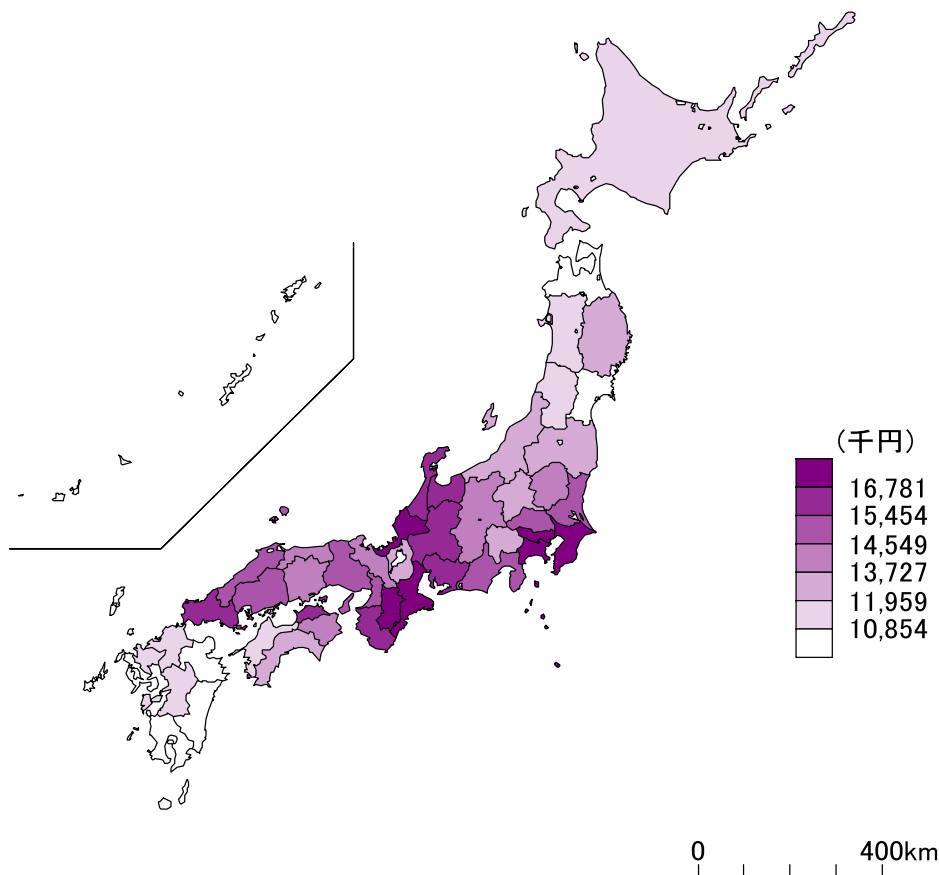


年次:2019年
 出典:小売物価統計調査(構造編)(総務省)
 参考:本県は全国平均の99.8%

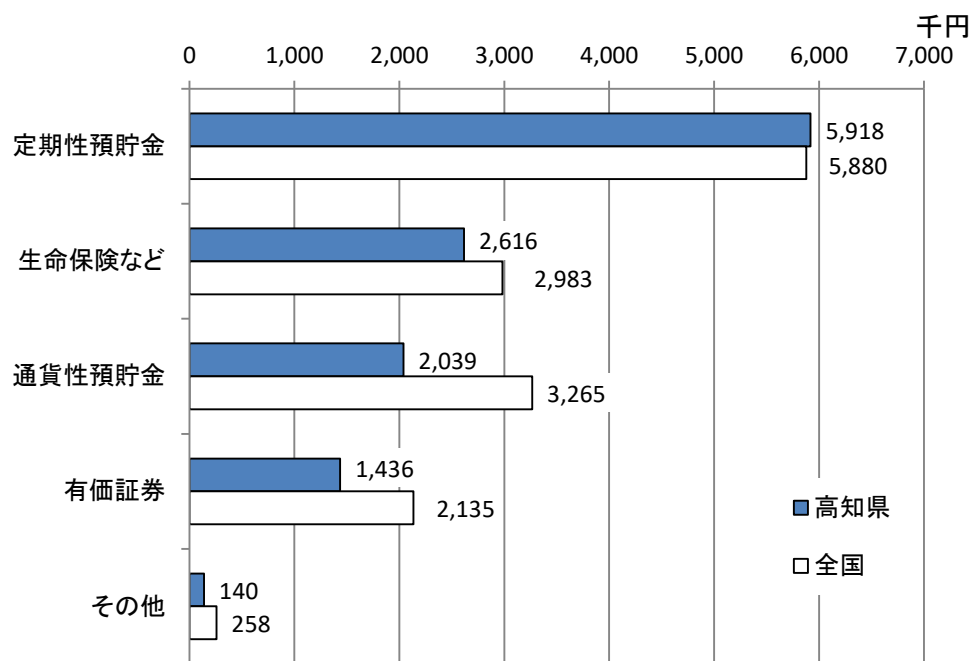
〈グラフ〉 出典:消費者物価指数(総務省)

69 貯蓄現在高(1世帯当たり・全世界帯)

都道府県名	千円	順位
奈良	17,816	1
東京	17,729	2
福井	17,662	3
千葉	17,583	4
神奈川	17,003	5
三重	16,781	6
富山	16,668	7
愛知	16,641	8
岐阜	16,500	9
和歌山	16,421	10
山口	15,623	11
香川	15,589	12
石川	15,454	13
島根	15,354	14
兵庫	15,206	15
埼玉	15,185	16
広島	14,890	17
大阪	14,801	18
茨城	14,616	19
静岡	14,549	20
全国	14,520	-
岡山	14,495	21
京都	14,398	22
徳島	14,079	23
栃木	14,068	24
鳥取	14,059	25
長野	13,727	26
滋賀	13,655	27
新潟	12,901	28
群馬	12,288	29
岩手	12,278	30
福島	12,209	31
高知	12,148	32
山梨	11,959	33
佐賀	11,952	34
山形	11,689	35
秋田	11,408	36
熊本	11,280	37
愛媛	10,966	38
北海道	10,918	39
福岡	10,854	40
大分	10,682	41
宮崎	9,907	42
宮城	9,835	43
長崎	9,271	44
青森	8,464	45
鹿児島	8,217	46
沖縄	5,318	47



〔参考〕 種類別貯蓄現在高(1世帯当たり:高知県:H26年)



年次:平成26年

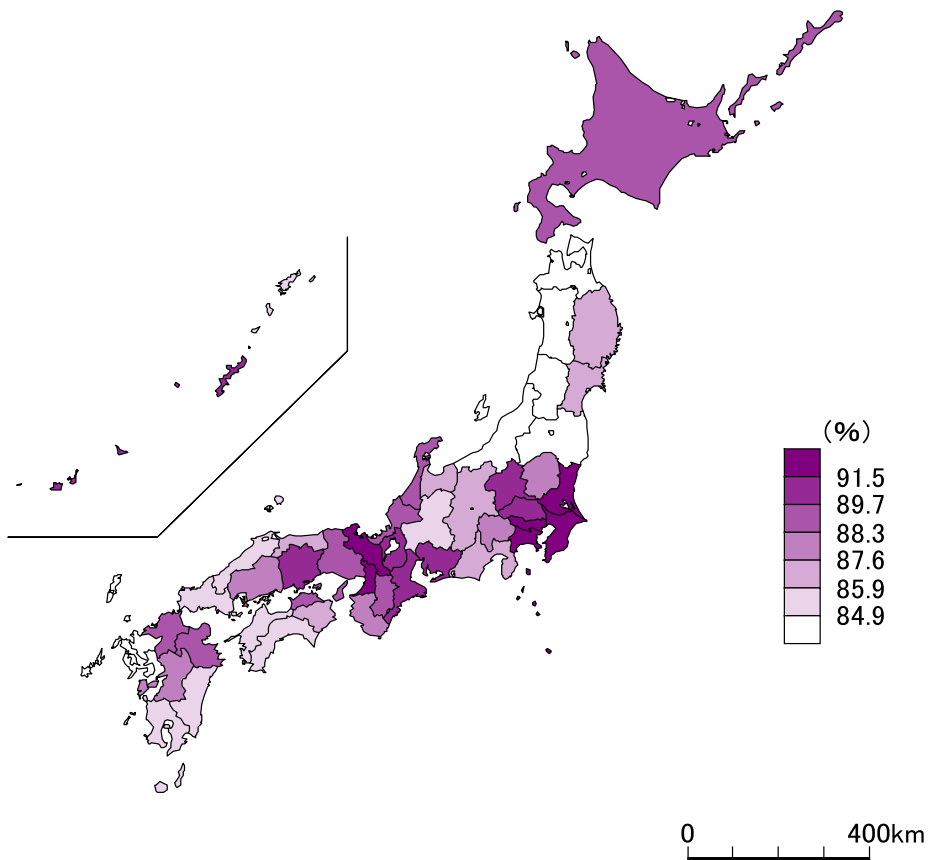
出典:全国消費実態調査(総務省:5年毎の調査)

参考:本県は全国平均の83.66%

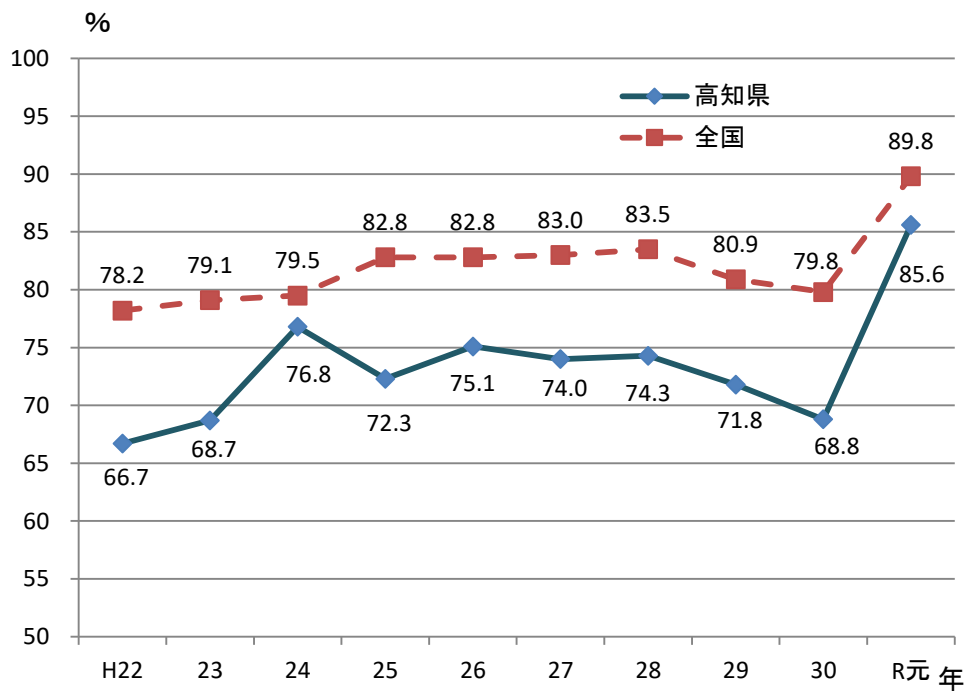
貯蓄現在高とは、郵便局・銀行・その他の金融機関への預貯金、生命保険・損害保険の掛金、有価証券等と社内預金などの金融機関外への貯蓄の合計である。

70 インターネット利用状況

都道府県名	%	順位
東京	95.7	1
大阪	93.3	2
神奈川	92.7	3
京都	91.7	4
茨城	91.6	5
千葉	91.5	6
愛知	91.3	7
群馬	90.8	8
埼玉	90.8	8
滋賀	90.8	8
岡山	90.6	11
沖縄	90.1	12
全国	89.8	-
三重	89.7	13
奈良	89.3	14
大分	89.0	15
兵庫	88.8	16
福井	88.7	17
北海道	88.4	18
福岡	88.4	18
石川	88.3	20
香川	88.3	20
広島	87.8	22
栃木	87.7	23
山梨	87.7	23
熊本	87.7	23
和歌山	87.6	26
静岡	87.4	27
長野	87.2	28
徳島	87.1	29
富山	87.0	30
宮城	86.2	31
鳥取	86.1	32
岩手	85.9	33
高知	85.6	34
宮崎	85.4	35
岐阜	85.3	36
鹿児島	85.1	37
島根	84.9	38
山口	84.9	38
愛媛	84.9	38
長崎	84.7	41
佐賀	84.6	42
新潟	84.0	43
秋田	82.8	44
福島	81.8	45
山形	81.0	46
青森	80.0	47



〈参考〉 インターネット利用状況の推移(高知県)



年次: 令和元年

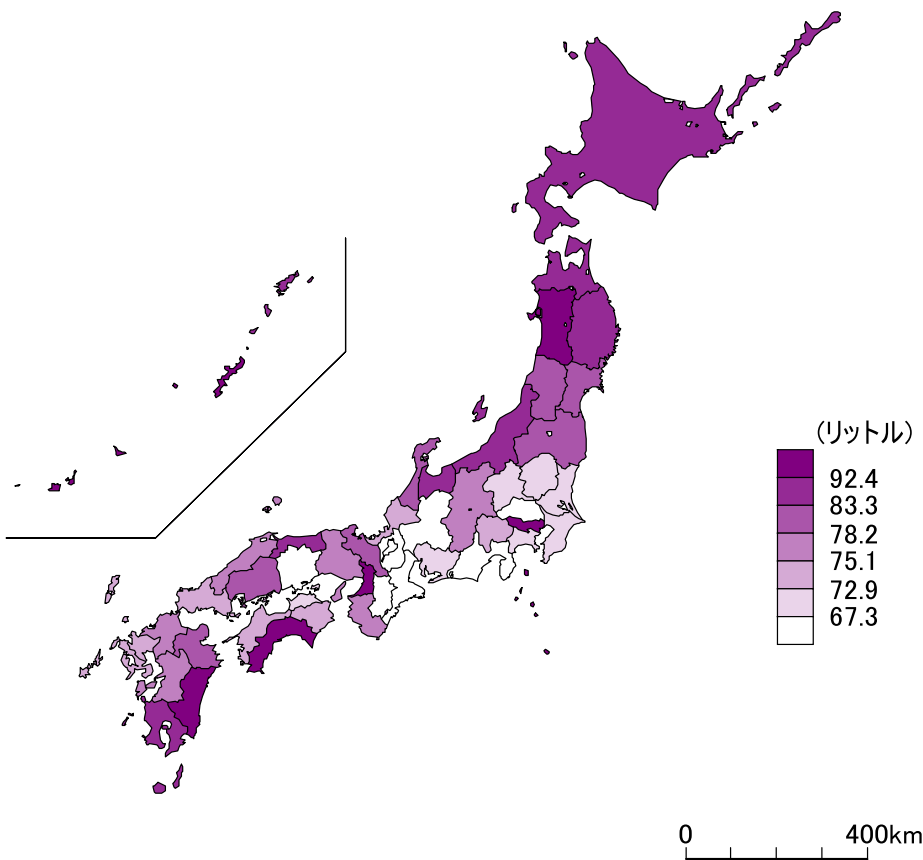
出典: 通信利用動向調査(総務省)

参考: 本県は全国平均の95.32%

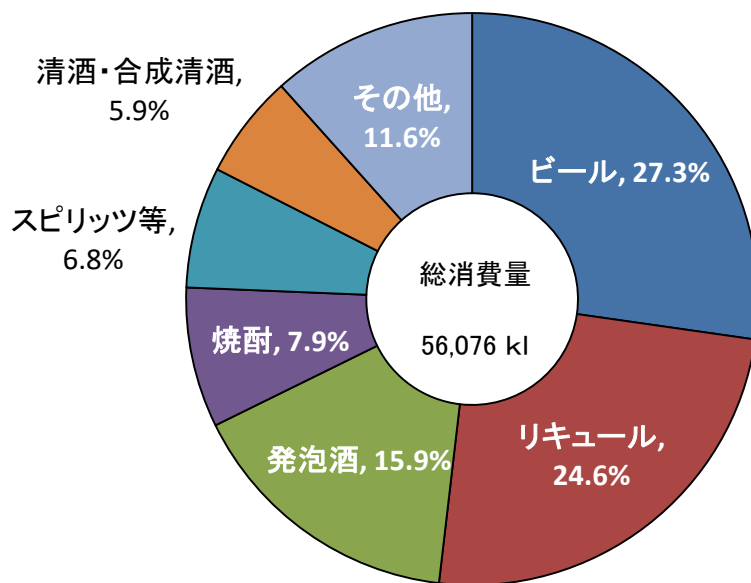
※過去1年間のインターネット利用経験(無回答を除く)

71 酒類消費量(20歳以上人口1人当たり)

都道府県名	リットル	順位
東京	107.8	1
沖縄	106.5	2
宮崎	95.2	3
高知	94.2	4
秋田	92.8	5
大阪	92.4	6
青森	91.1	7
新潟	90.0	8
岩手	87.7	9
北海道	85.4	10
富山	84.6	11
鳥取	83.9	12
鹿児島	83.3	13
京都	82.8	14
宮城	81.2	15
広島	80.8	16
山形	79.1	17
石川	79.0	18
福島	78.4	19
全国	78.4	-
大分	78.2	20
福岡	78.1	21
島根	77.2	22
熊本	76.8	23
長野	76.5	24
和歌山	76.3	25
兵庫	75.1	26
長崎	74.6	27
愛媛	74.5	28
山梨	74.3	29
佐賀	74.3	30
山口	73.3	31
福井	73.1	32
徳島	72.9	33
香川	70.8	34
神奈川	70.7	35
愛知	69.6	36
栃木	69.2	37
群馬	68.6	38
千葉	67.8	39
茨城	67.3	40
静岡	66.9	41
三重	66.2	42
岡山	65.5	43
埼玉	65.1	44
奈良	64.3	45
岐阜	60.9	46
滋賀	58.0	47



〈参考〉 酒類別消費割合(高知県:H30年度)



年次:平成30年度

出典:税務統計(国税庁)、推計人口(総務省)

計算式:酒類消費量(20歳以上人口1人当たり)=酒類販売(消費)量÷総人口(20歳以上)

参考:本県は全国平均の120.15%