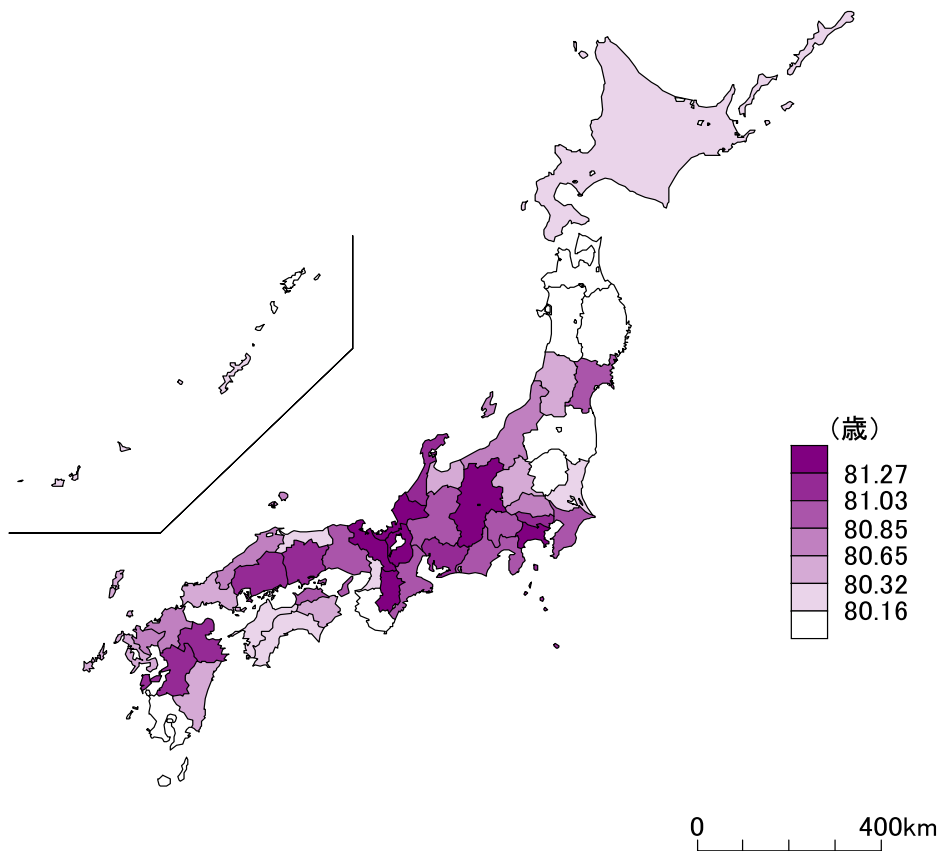
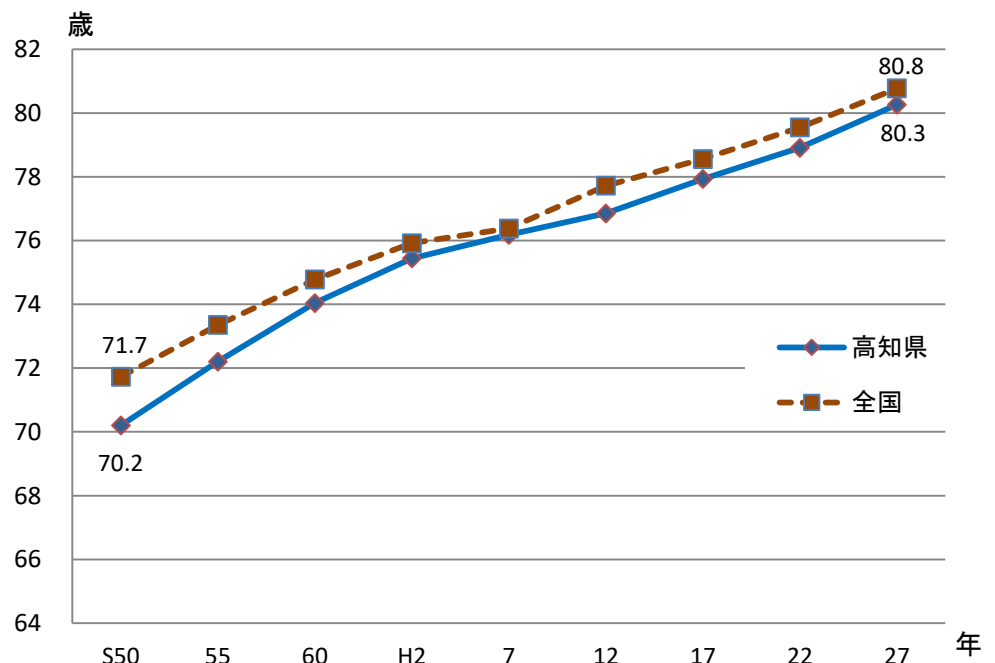


## 92 平均寿命(男性)

都道府県名	歳	順位
滋賀	81.78	1
長野	81.75	2
京都	81.40	3
奈良	81.36	4
神奈川	81.32	5
福井	81.27	6
熊本	81.22	7
愛知	81.10	8
広島	81.08	9
大分	81.08	9
東京	81.07	11
石川	81.04	12
岡山	81.03	13
岐阜	81.00	14
宮城	80.99	15
千葉	80.96	16
静岡	80.95	17
兵庫	80.92	18
三重	80.86	19
山梨	80.85	20
香川	80.85	20
埼玉	80.82	22
島根	80.79	23
全国	80.77	-
新潟	80.69	24
福岡	80.66	25
佐賀	80.65	26
群馬	80.61	27
富山	80.61	27
山形	80.52	29
山口	80.51	30
長崎	80.38	31
宮崎	80.34	32
徳島	80.32	33
北海道	80.28	34
茨城	80.28	34
沖縄	80.27	36
高知	80.26	37
大阪	80.23	38
鳥取	80.17	39
愛媛	80.16	40
福島	80.12	41
栃木	80.10	42
鹿児島	80.02	43
和歌山	79.94	44
岩手	79.86	45
秋田	79.51	46
青森	78.67	47



〈参考〉 平均寿命の推移(高知県)



年次:平成27年

出典:都道府県別生命表(厚生労働省)、完全生命表(全国値:厚生労働省)

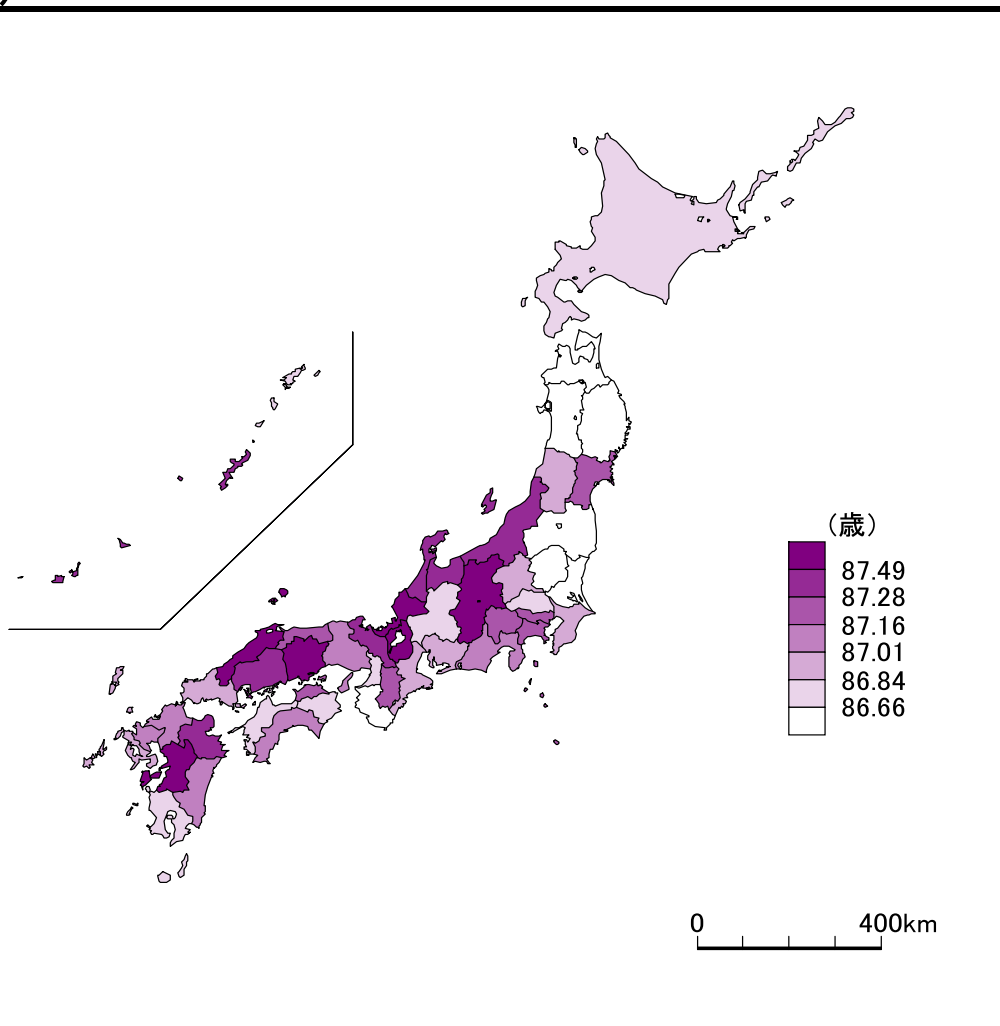
※5年毎の調査。

参考:本県は全国平均の99.37%

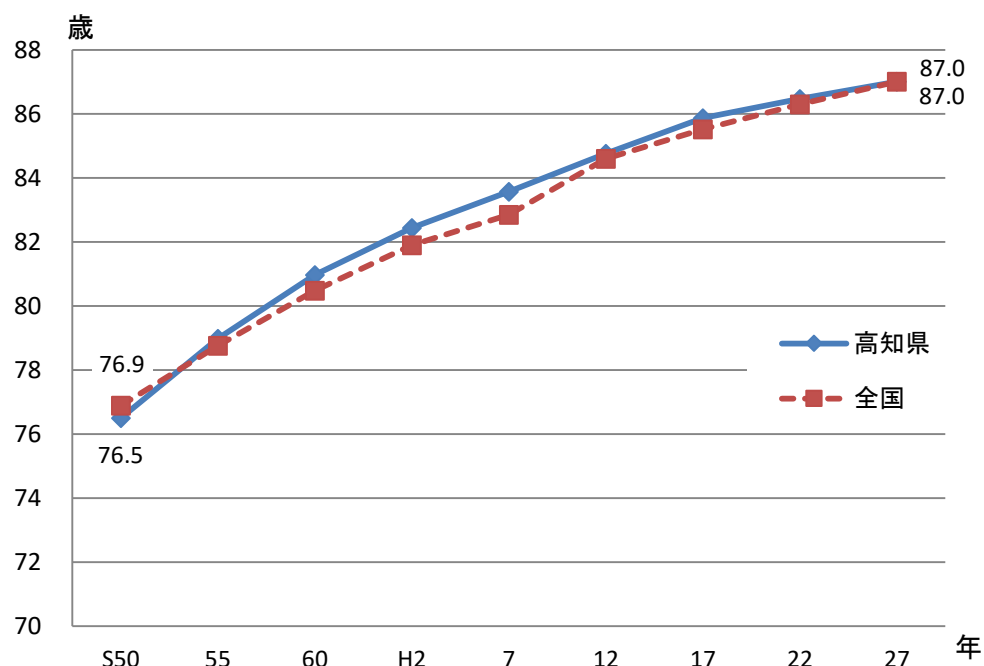
※全国値には外国・不詳を含む。

# 93 平均寿命(女性)

都道府県名	歳	順位
長野	87.67	1
岡山	87.67	1
島根	87.64	3
滋賀	87.57	4
福井	87.54	5
熊本	87.49	6
沖縄	87.44	7
富山	87.42	8
京都	87.35	9
広島	87.33	10
新潟	87.32	11
大分	87.31	12
石川	87.28	13
鳥取	87.27	14
東京	87.26	15
奈良	87.25	16
神奈川	87.24	17
山梨	87.22	18
香川	87.21	19
宮城	87.16	20
福岡	87.14	21
佐賀	87.12	22
宮崎	87.12	22
静岡	87.10	24
兵庫	87.07	25
高知	87.01	26
全国	87.01	-
三重	86.99	27
長崎	86.97	28
山形	86.96	29
千葉	86.91	30
山口	86.88	31
愛知	86.86	32
群馬	86.84	33
岐阜	86.82	34
愛媛	86.82	34
鹿児島	86.78	36
北海道	86.77	37
大阪	86.73	38
埼玉	86.66	39
徳島	86.66	39
和歌山	86.47	41
岩手	86.44	42
福島	86.40	43
秋田	86.38	44
茨城	86.33	45
栃木	86.24	46
青森	85.93	47



〈参考〉 平均寿命の推移(高知県)



年次:平成27年

出典:都道府県別生命表(厚生労働省)、完全生命表(全国値:厚生労働省)

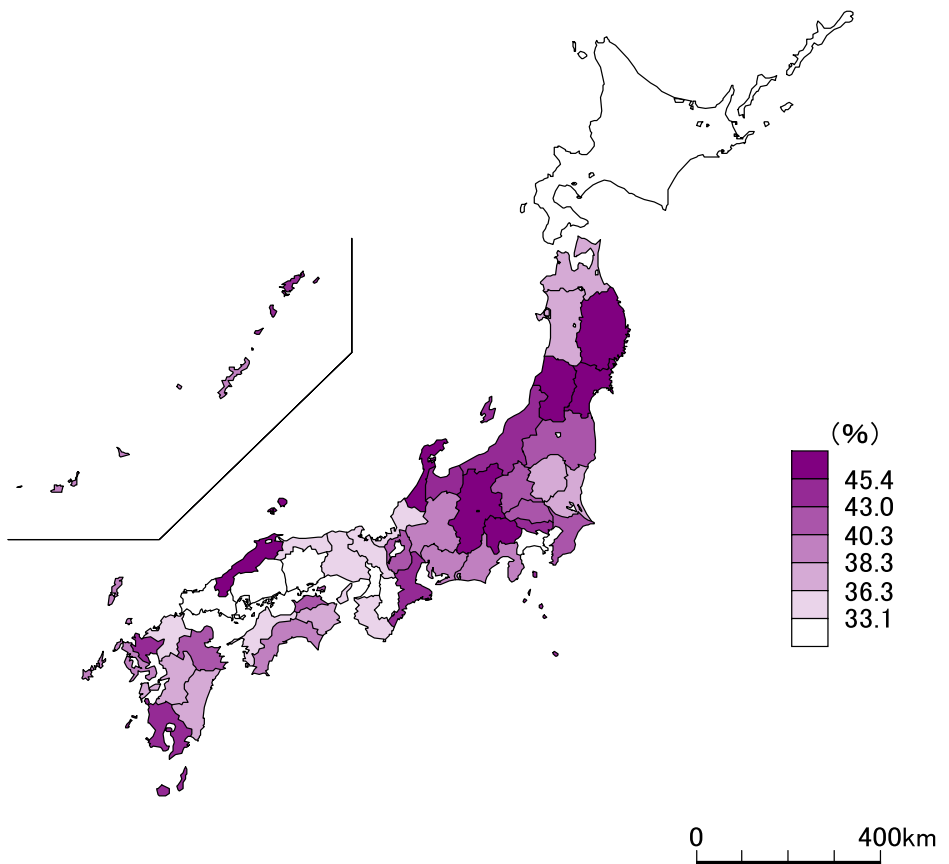
※5年毎の調査。

参考:本県は全国平均の100%

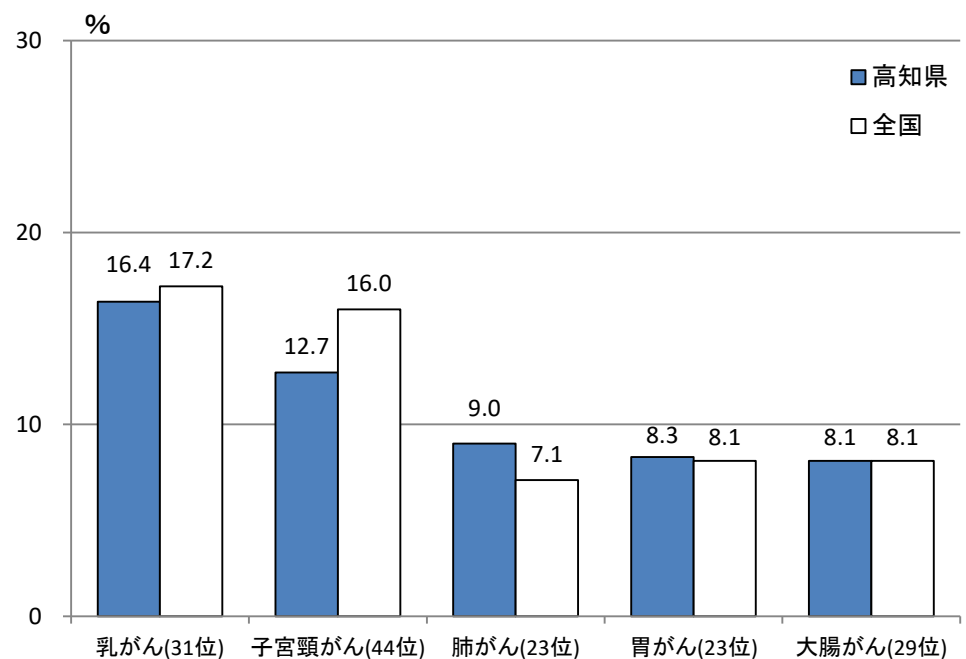
※全国値には外国・不詳を含む。

# 94 特定健康診査受診率(市町村国保)

都道府県名	%	順位
山形	48.7	1
宮城	48.3	2
長野	46.9	3
石川	46.1	4
山梨	45.9	5
岩手	45.4	6
島根	45.4	7
東京	44.7	8
富山	44.7	9
新潟	44.2	10
鹿児島	44.1	11
三重	43.2	12
佐賀	43.0	13
福島	42.8	14
大分	42.4	15
香川	42.1	16
群馬	41.6	17
千葉	40.7	18
滋賀	40.7	19
埼玉	40.3	20
愛知	39.7	21
岐阜	39.6	22
長崎	39.5	23
沖縄	39.3	24
静岡	38.4	25
<b>高知</b>	<b>38.3</b>	<b>26</b>
茨城	38.0	27
青森	38.0	28
全国	37.9	-
熊本	37.6	29
秋田	37.3	30
宮崎	36.7	31
栃木	36.6	32
徳島	36.3	33
和歌山	35.5	34
兵庫	35.1	35
福岡	34.8	36
福井	34.6	37
京都	34.0	38
鳥取	33.5	39
愛媛	33.1	40
奈良	32.1	41
大阪	30.8	42
広島	30.2	43
北海道	29.5	44
岡山	29.3	45
神奈川	28.4	46
山口	28.0	47



〈参考〉 がん検診の受診率( )内は高知県の全国順位:H30年度



年次:平成30年度

〈グラフ〉出典:地域保健・健康増進事業報告(厚生労働省)

出典:特定健康診査・特定保健指導実施状況報告書(国民健康保険中央会)

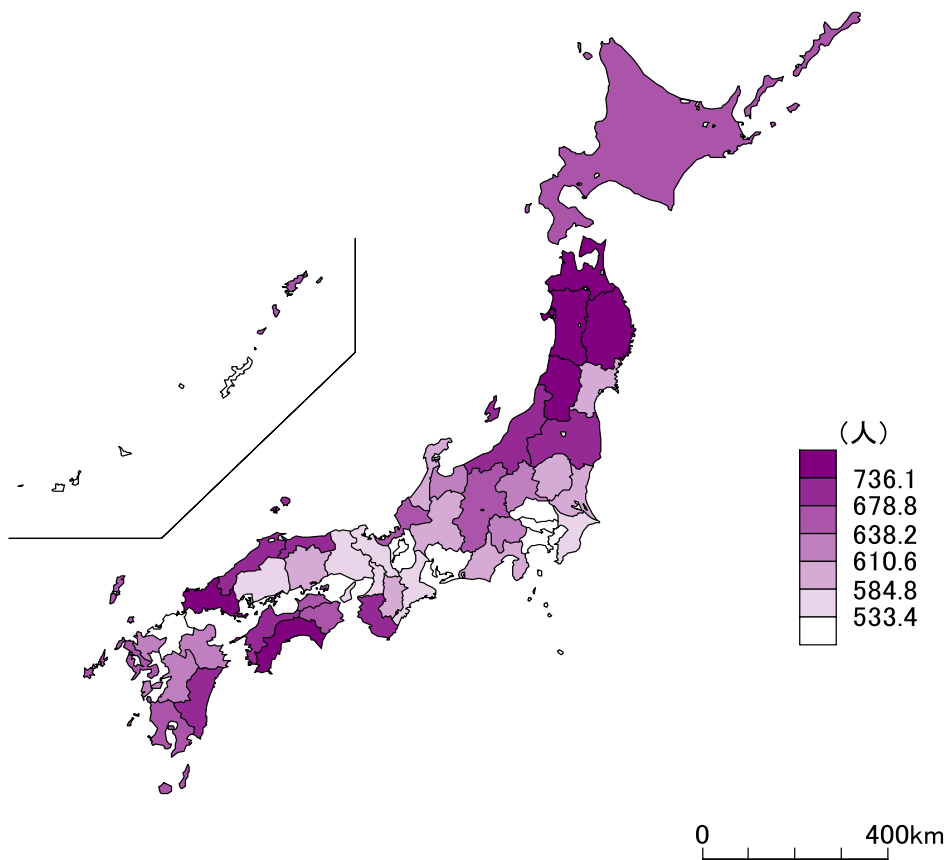
計算式:特定健康診査受診率=特定健診受診者数÷特定健診対象者数×100

参考:本県は全国平均の101.08%

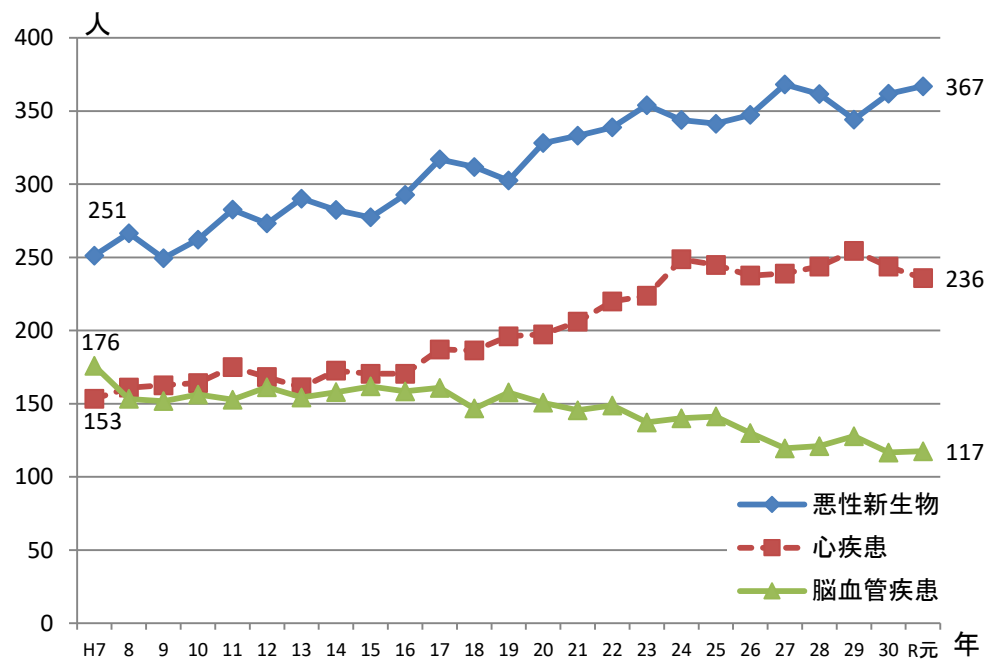
特定健康診査とは、実施年度に40～74歳となる医療保険の加入者(実施年度4月1日現在で加入している者)を対象とした内臓脂肪症候群(メタボリックシンドローム)に着目した健康診査をいう。

# 95 生活習慣病による死亡者数(人口10万人当たり)

都道府県名	人	順位
秋田	837.3	1
青森	792.5	2
岩手	785.4	3
山形	746.8	4
高知	741.2	5
山口	736.1	6
愛媛	717.6	7
島根	714.0	8
和歌山	707.2	9
福島	701.3	10
新潟	700.3	11
鳥取	683.1	12
宮崎	678.8	13
長崎	676.4	14
徳島	670.9	15
北海道	667.8	16
鹿児島	665.6	17
香川	643.1	18
長野	640.2	19
福井	638.2	20
富山	637.5	21
大分	636.9	22
群馬	625.0	23
佐賀	620.6	24
山梨	614.7	25
熊本	610.6	26
茨城	609.9	27
栃木	606.9	28
石川	596.8	29
宮城	593.0	30
岐阜	588.2	31
岡山	585.2	32
静岡	584.8	33
奈良	584.8	34
三重	584.1	35
広島	573.8	36
全国	566.0	-
京都	559.7	37
兵庫	554.8	38
大阪	548.6	39
千葉	533.4	40
福岡	526.1	41
埼玉	502.7	42
滋賀	479.9	43
神奈川	472.2	44
東京	453.6	45
愛知	450.3	46
沖縄	433.1	47



〈参考〉 3大生活習慣病による死亡者数の推移(10万人当たり:高知県)



年次:令和元年

出典:人口動態統計(厚生労働省)、推計人口(総務省) ここでの生活習慣病は、次の死因別死亡者数の合計である。

計算式:生活習慣病による死亡者数÷総人口×100,000

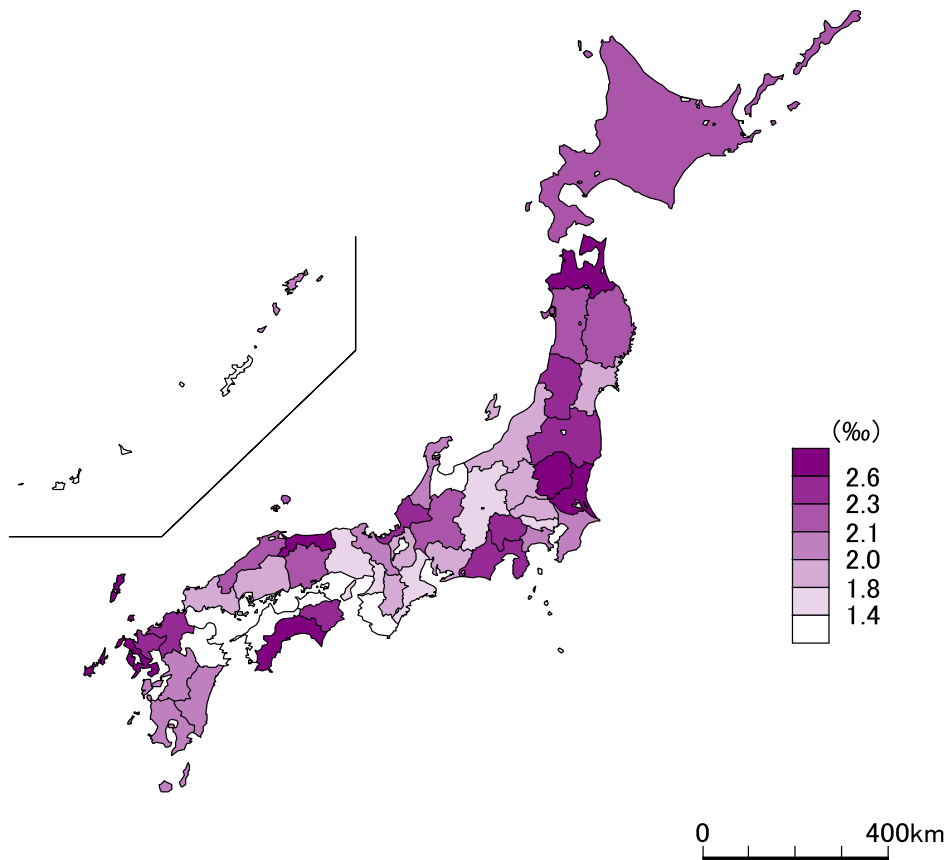
参考:本県は全国平均の130.96%

※全国値には外国・不詳を含む

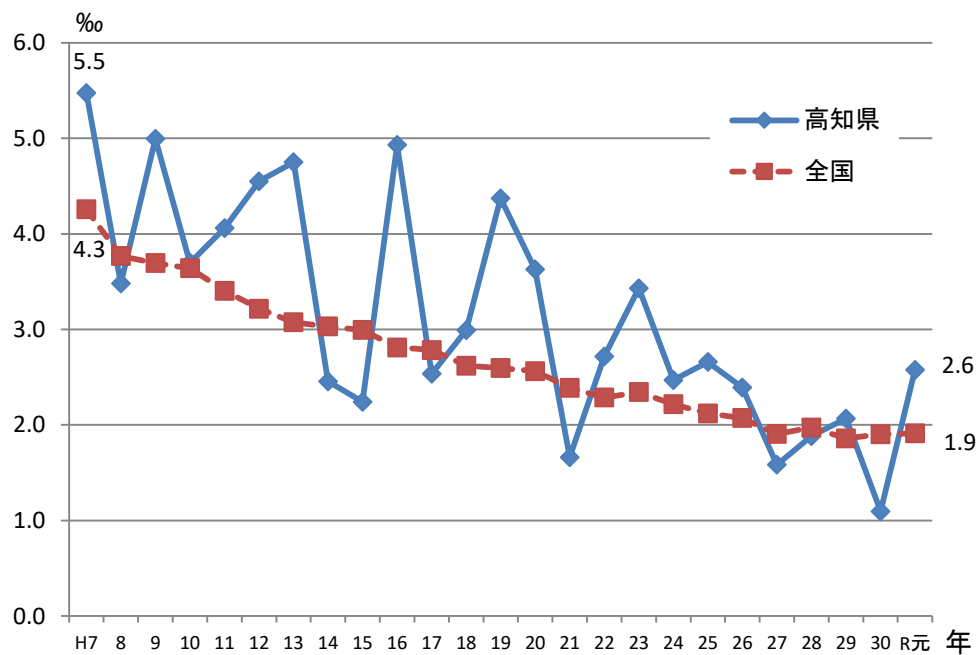
- 1 悪性新生物
- 2 糖尿病
- 3 高血圧性疾患
- 4 心疾患(高血圧性を除く)
- 5 脳血管疾患

# 96 乳児死亡率(出生児千人当たり)

都道府県名	%	順位
青森	3.2	1
茨城	2.9	2
鳥取	2.8	3
栃木	2.7	4
長崎	2.6	5
<b>高知</b>	<b>2.6</b>	<b>6</b>
福島	2.5	7
徳島	2.4	8
佐賀	2.4	9
静岡	2.3	10
山形	2.3	11
山梨	2.3	12
福岡	2.3	13
福井	2.3	14
岐阜	2.2	15
島根	2.2	16
岩手	2.2	17
秋田	2.1	18
岡山	2.1	19
北海道	2.1	20
石川	2.0	21
千葉	2.0	22
神奈川	2.0	23
熊本	2.0	24
鹿児島	2.0	25
京都	2.0	26
宮崎	2.0	27
全国	1.9	-
愛知	1.9	28
新潟	1.9	29
滋賀	1.9	30
群馬	1.8	31
山口	1.8	32
埼玉	1.8	33
宮城	1.8	34
奈良	1.8	35
広島	1.8	36
大阪	1.7	37
兵庫	1.6	38
長野	1.5	39
東京	1.4	40
三重	1.4	41
大分	1.3	42
沖縄	1.3	43
富山	1.2	44
香川	1.2	45
和歌山	1.2	46
愛媛	1.2	47



〈参考〉 乳児死亡率の推移(千人当たり:高知県)



年次:令和元年

出典:人口動態統計(厚生労働省)

計算式:乳児死亡率(千人当たり)=乳児死亡数÷出生数×1,000

参考:本県は全国平均の134.76%

※全国値には外国・不詳を含む

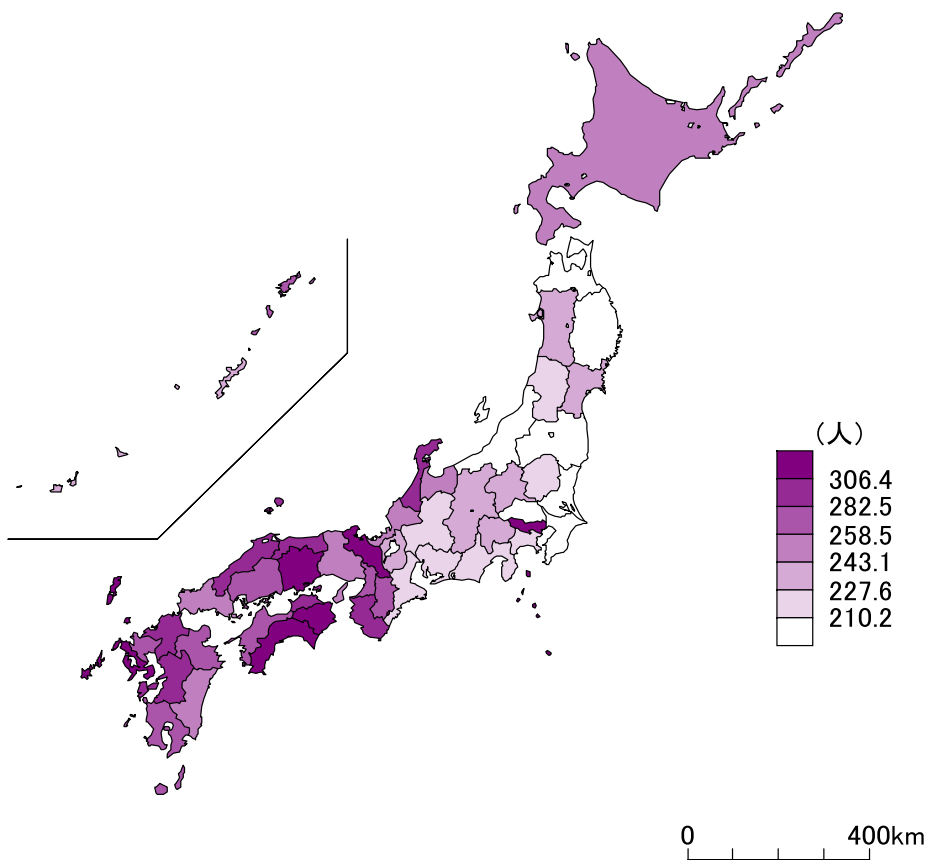
乳児死亡

生後1年未満の死亡をいう。

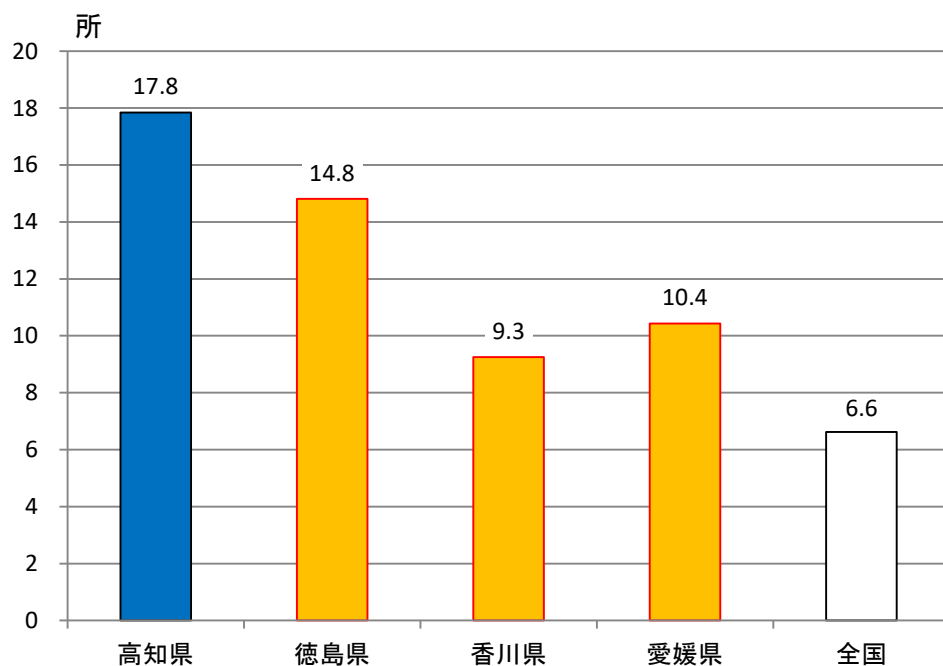
届出に記載された住所地で区分した年間の合計。

# 97 医療施設に従事する医師数(人口10万人当たり)

都道府県名	人	順位
徳島	329.5	1
京都	323.3	2
高知	316.8	3
岡山	308.1	4
東京	307.5	5
長崎	306.4	6
鳥取	304.6	7
福岡	302.6	8
和歌山	302.2	9
熊本	289.8	10
島根	286.3	11
石川	284.0	12
香川	282.5	13
佐賀	279.9	14
大阪	277.0	15
大分	275.3	16
鹿児島	270.7	17
愛媛	269.3	18
広島	258.6	19
奈良	258.5	20
富山	254.3	21
山口	252.8	22
福井	252.6	23
兵庫	252.2	24
全国	246.7	-
宮崎	246.7	25
北海道	243.1	26
沖縄	240.7	27
山梨	239.0	28
宮城	238.4	29
秋田	234.0	30
長野	233.1	31
群馬	228.3	32
滋賀	227.6	33
栃木	226.1	34
山形	225.9	35
三重	223.4	36
岐阜	215.1	37
愛知	212.9	38
神奈川	212.4	39
静岡	210.2	40
福島	204.9	41
青森	203.3	42
岩手	201.7	43
新潟	197.9	44
千葉	194.1	45
茨城	187.5	46
埼玉	169.8	47



〈参考〉 病院数(人口10万人当たり: 四国:H30年)



年次:平成30年12月31日現在

〈グラフ〉年次:平成30年10月1日現在

出典:医師・歯科医師・薬剤師統計(厚生労働省: 2年毎の調査)、推計人口(総務省)

出典:医療施設(動態)調査(厚生労働省)

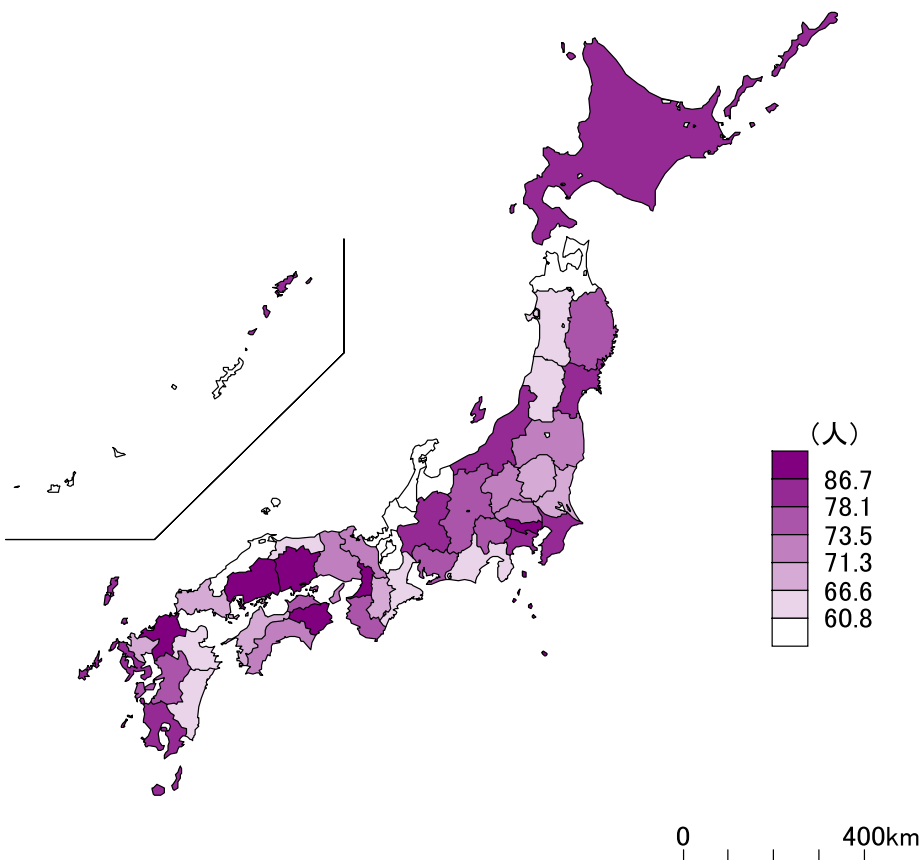
計算式:病院数(10万人当たり)=病院数÷総人口×100,000

計算式:医療施設に従事する医師数(10万人当たり)=医師数÷総人口×100,000

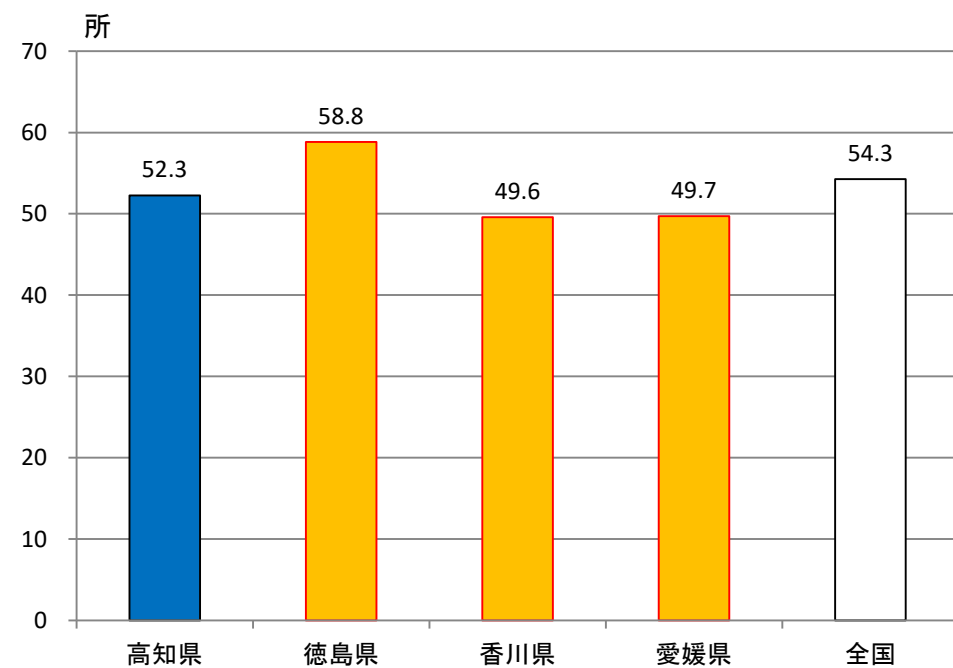
参考:本県は全国平均の128.4%

# 98 医療施設に従事する歯科医師数(人口10万人当たり)

都道府県名	人	順位
東京	115.9	1
徳島	107.6	2
福岡	103.5	3
岡山	90.9	4
広島	89.6	5
大阪	86.7	6
新潟	86.4	7
長崎	85.3	8
岐阜	83.0	9
千葉	81.1	10
北海道	80.6	11
全国	80.5	-
鹿児島	78.9	12
神奈川	78.1	13
宮城	78.1	14
長野	77.1	15
岩手	76.6	16
和歌山	75.2	17
熊本	74.4	18
愛知	74.1	19
山梨	73.5	20
香川	73.5	21
京都	72.9	22
<b>高知</b>	<b>71.9</b>	<b>23</b>
埼玉	71.9	24
兵庫	71.6	25
福島	71.3	26
群馬	71.3	27
佐賀	70.6	28
山口	70.1	29
栃木	68.4	30
愛媛	67.4	31
茨城	67.0	32
奈良	66.6	33
宮崎	65.7	34
静岡	65.6	35
三重	64.7	36
大分	64.5	37
秋田	63.8	38
山形	61.2	39
鳥取	60.8	40
富山	59.9	41
石川	59.6	42
沖縄	58.0	43
福井	57.0	44
島根	56.2	45
青森	55.6	46
滋賀	54.9	47



〈参考〉 歯科診療所数(人口10万人当たり:四国:H30年)



年次:平成30年12月31日現在

〈グラフ〉年次:平成30年10月1日現在

出典:医師・歯科医師・薬剤師統計(厚生労働省:  
2年毎の調査)、推計人口(総務省)

出典:医療施設(動態)調査(厚生労働省)

計算式:歯科診療所数(10万人当たり)=歯科診療所数÷総人口×100,000

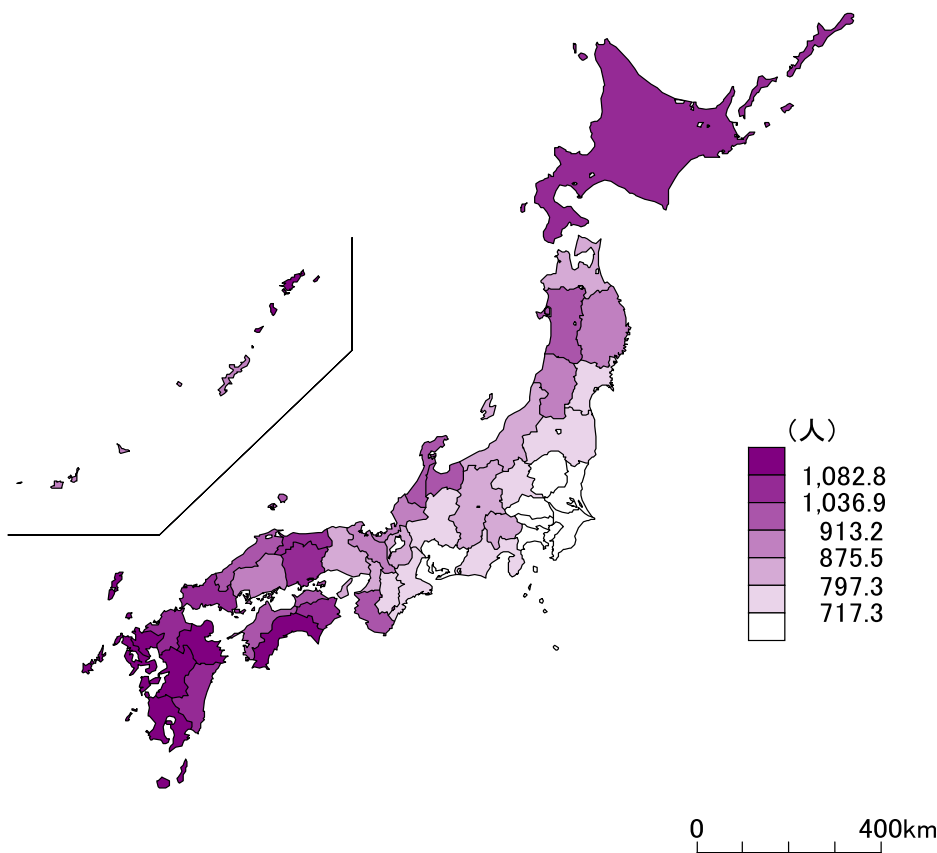
計算式:医療施設に従事する歯科医師数(10万人当たり)=歯科医師数÷総人口×100,000

参考:本県は全国平均の89.38%

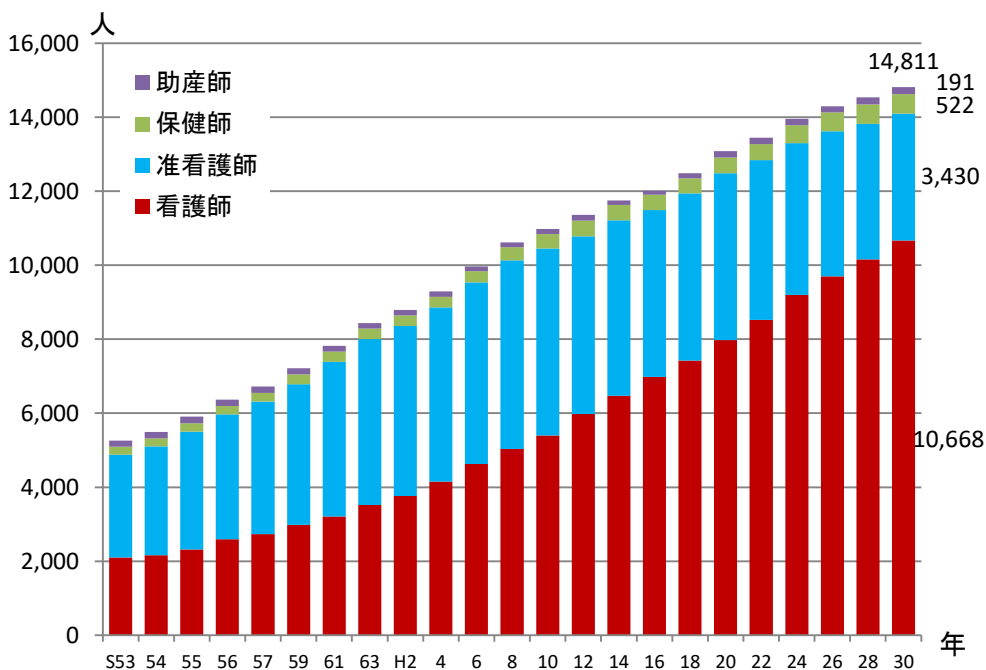


# 99 医療施設に従事する看護師数(人口10万人当たり)

都道府県名	人	順位
高知	1,279.8	1
鹿児島	1,173.0	2
長崎	1,126.5	3
佐賀	1,110.5	4
熊本	1,093.3	5
大分	1,082.8	6
宮崎	1,062.1	7
鳥取	1,057.8	8
山口	1,053.2	9
福岡	1,052.2	10
岡山	1,040.4	11
徳島	1,038.8	12
北海道	1,036.9	13
石川	1,034.1	14
愛媛	1,033.2	15
島根	1,010.0	16
香川	1,000.0	17
富山	977.1	18
和歌山	942.6	19
秋田	913.2	20
福井	912.8	21
広島	909.8	22
沖縄	900.3	23
京都	894.1	24
岩手	885.8	25
山形	875.5	26
長野	869.2	27
青森	856.7	28
兵庫	830.2	29
大阪	815.1	30
滋賀	810.1	31
全国	806.2	-
新潟	799.9	32
山梨	797.3	33
奈良	793.8	34
群馬	788.6	35
三重	757.3	36
宮城	752.6	37
福島	752.5	38
静岡	723.0	39
岐阜	717.3	40
栃木	701.1	41
愛知	689.5	42
東京	675.8	43
神奈川	629.7	44
茨城	619.2	45
千葉	617.5	46
埼玉	559.5	47



〈参考〉 看護職員業務従事者の推移(高知県)



年次:平成30年12月31日現在

出典:衛生行政報告例(厚生労働省:2年ごとの調査)、推計人口(総務省)

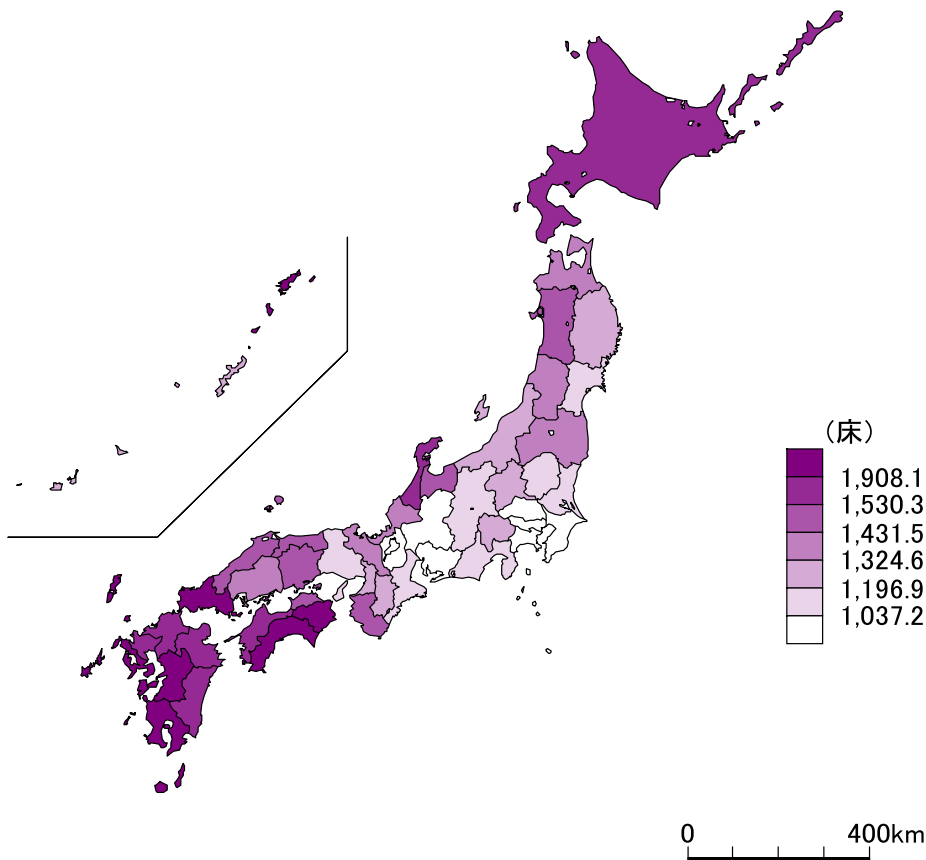
計算式:医療施設に従事する看護師数(10万人当たり)=医療施設(病院又は診療所)に従事する看護師数÷総人口×100,000

参考:本県は全国平均の158.74%

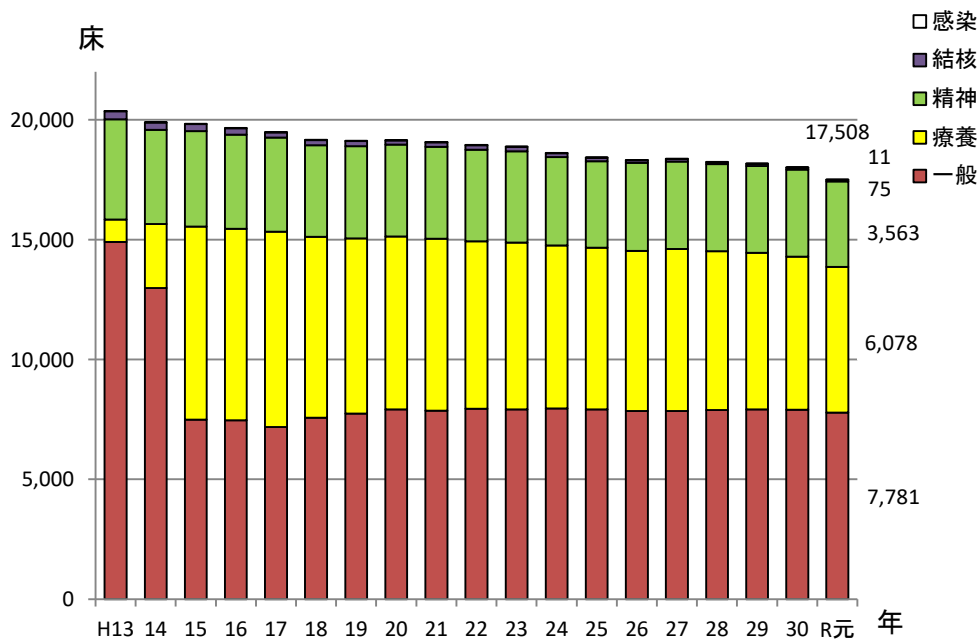


# 100 病床数(人口10万人当たり)

都道府県名	床	順位
高知	2,508.2	1
鹿児島	2,060.9	2
長崎	1,958.2	3
熊本	1,941.6	4
徳島	1,931.7	5
山口	1,908.1	6
佐賀	1,787.3	7
北海道	1,774.6	8
宮崎	1,748.9	9
大分	1,747.2	10
福岡	1,643.4	11
愛媛	1,580.8	12
石川	1,530.3	13
島根	1,523.6	14
富山	1,517.4	15
秋田	1,516.2	16
鳥取	1,515.8	17
香川	1,511.6	18
岡山	1,462.9	19
和歌山	1,431.5	20
広島	1,381.6	21
青森	1,372.5	22
福井	1,368.5	23
京都	1,340.8	24
福島	1,324.7	25
山形	1,324.6	26
山梨	1,317.5	27
沖縄	1,277.8	28
岩手	1,270.7	29
新潟	1,257.8	30
奈良	1,244.4	31
群馬	1,230.6	32
全国	1,212.1	-
大阪	1,196.9	33
兵庫	1,178.9	34
長野	1,141.5	35
三重	1,101.8	36
宮城	1,092.6	37
栃木	1,082.2	38
茨城	1,078.7	39
静岡	1,037.2	40
岐阜	1,011.6	41
滋賀	999.3	42
千葉	947.5	43
東京	915.3	44
愛知	888.8	45
埼玉	853.8	46
神奈川	804.7	47



〈参考〉 病床数の推移(病院の種類別:高知県)



年次:令和元年10月1日現在

出典:医療施設(動態)調査(厚生労働省)、推計人口(総務省)

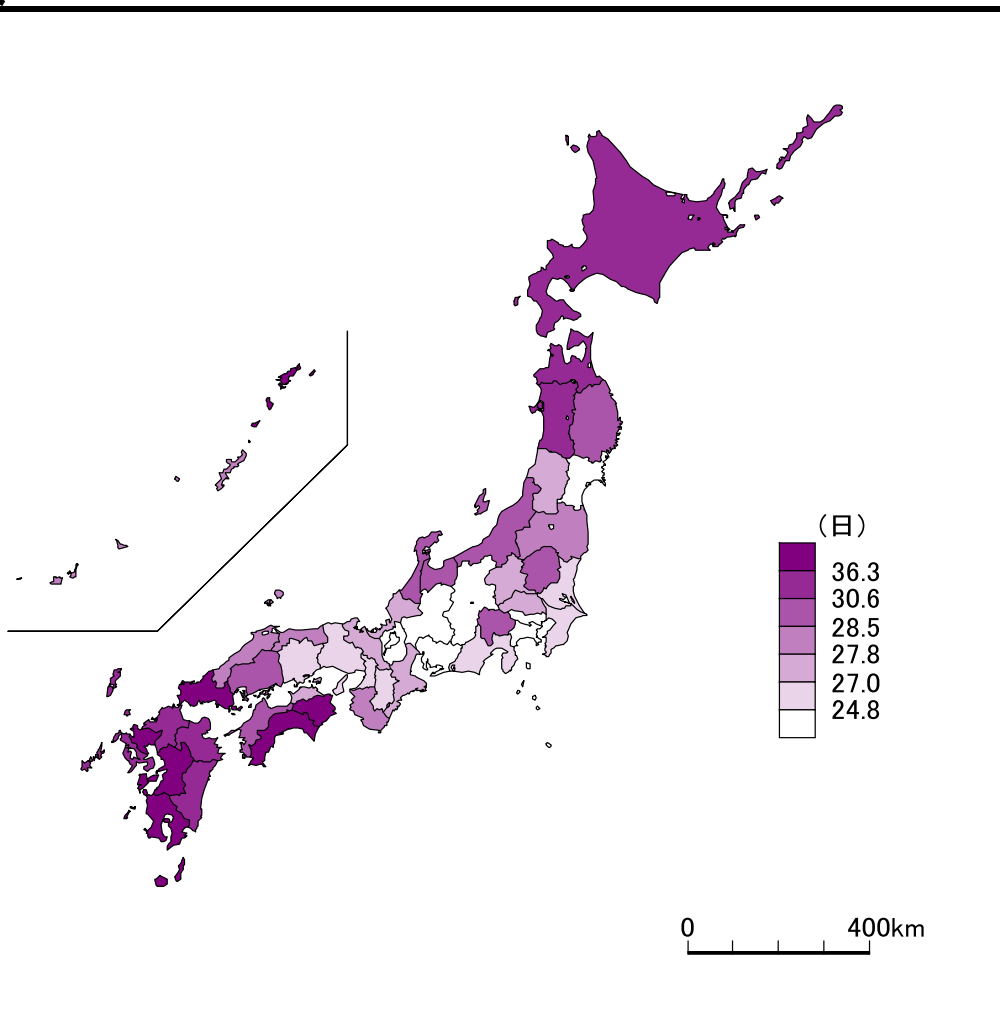
計算式:病床数(10万人当たり)=病床数÷総人口×100,000

参考:本県は全国平均の206.94%

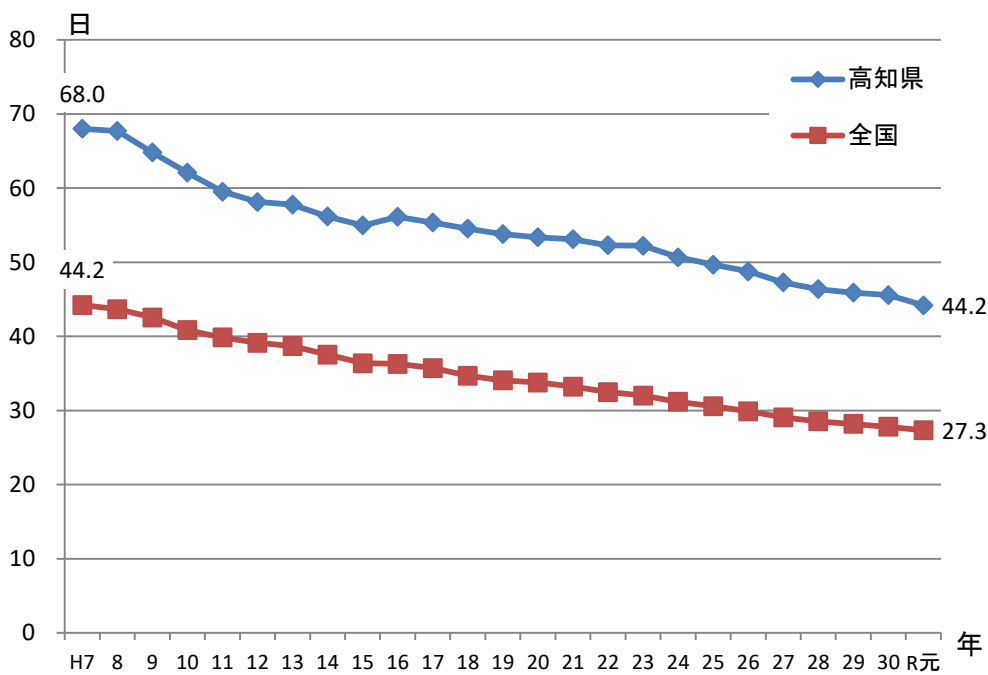
※ 一般診療所、歯科診療所は除く。

# 101 平均在院日数

都道府県名	日	順位
高知	44.2	1
佐賀	40.1	2
鹿児島	40.0	3
山口	38.9	4
熊本	38.2	5
徳島	36.3	6
宮崎	35.7	7
長崎	35.1	8
福岡	33.0	9
大分	31.3	10
青森	30.7	11
北海道	30.6	12
秋田	30.6	13
石川	30.4	14
新潟	30.3	15
富山	30.2	16
広島	30.2	17
岩手	29.8	18
愛媛	29.8	19
栃木	28.5	20
山梨	28.5	21
沖縄	28.4	22
島根	28.1	23
和歌山	28.0	24
福島	27.9	25
鳥取	27.8	26
三重	27.6	27
京都	27.5	28
福井	27.4	29
全国	27.3	-
群馬	27.3	30
埼玉	27.2	31
香川	27.2	32
山形	27.0	33
静岡	26.7	34
茨城	26.5	35
岡山	26.2	36
兵庫	25.6	37
千葉	25.2	38
奈良	24.9	39
大阪	24.8	40
滋賀	24.5	41
岐阜	24.1	42
宮城	24.0	43
長野	23.5	44
愛知	23.0	45
神奈川	21.8	46
東京	21.7	47



〈参考〉 平均在院日数の推移(高知県)



年次: 令和元年

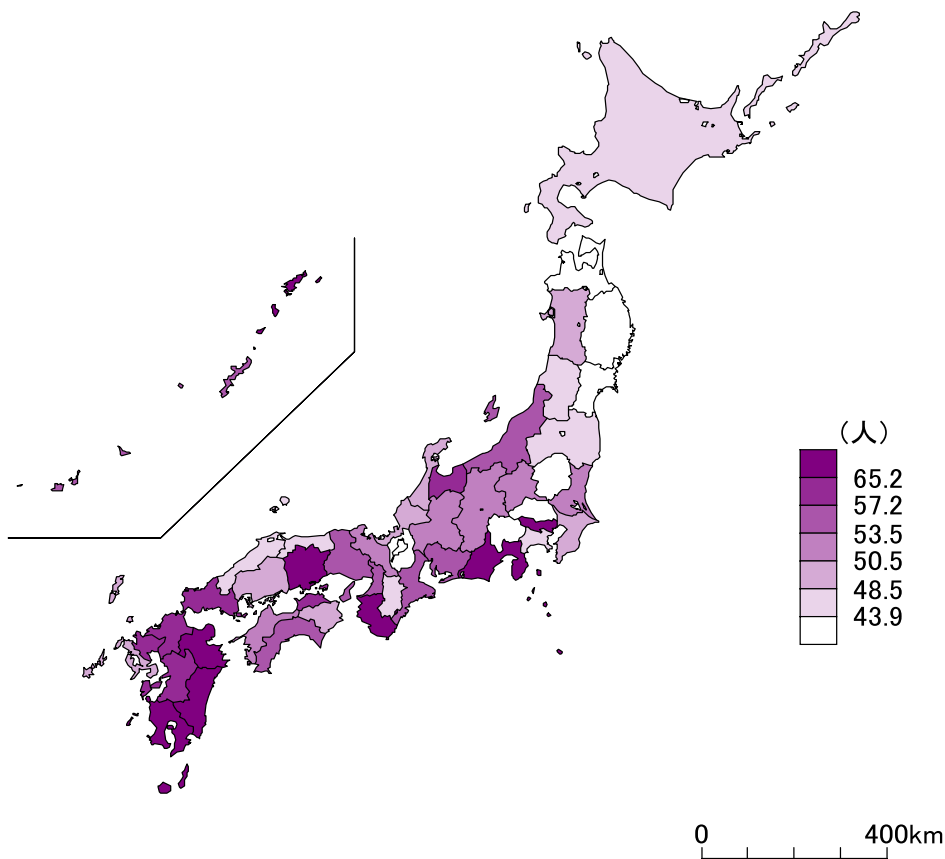
出典: 病院報告(厚生労働省)

計算式: 平均在院日数 = 在院患者延数 ÷ [(新入院患者数 + 退院患者数) ÷ 2]

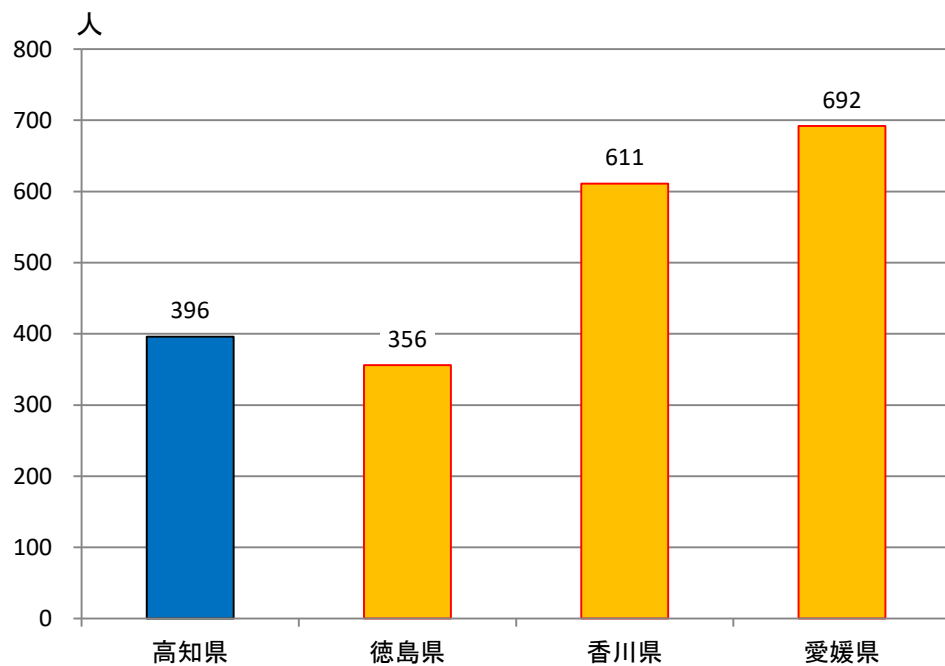
参考: 本県は全国平均の161.65%

# 102 感染症り患率(人口10万人当たり)

都道府県名	人	順位
鹿児島	90.8	1
和歌山	77.4	2
東京	71.5	3
大分	67.7	4
宮崎	65.7	5
岡山	65.2	6
静岡	65.2	7
富山	65.1	8
香川	63.9	9
福岡	63.6	10
佐賀	61.9	11
山口	61.5	12
熊本	57.2	13
<b>高知</b>	<b>56.7</b>	<b>14</b>
大阪	56.2	15
兵庫	55.7	16
三重	55.6	17
全国	54.4	-
新潟	54.1	18
沖縄	53.5	19
愛知	53.5	20
茨城	53.1	21
群馬	52.7	22
京都	52.6	23
岐阜	52.5	24
愛媛	51.7	25
長野	50.5	26
秋田	50.0	27
広島	49.5	28
千葉	49.5	29
石川	49.1	30
福井	49.1	31
徳島	48.9	32
長崎	48.5	33
山形	47.9	34
福島	47.8	35
島根	46.3	36
鳥取	45.5	37
奈良	45.2	38
北海道	43.9	39
神奈川	43.9	40
滋賀	43.8	41
埼玉	43.4	42
山梨	42.8	43
宮城	39.7	44
栃木	39.6	45
青森	35.5	46
岩手	33.3	47



〈参考〉 感染症患者数(四国:R元年)



年次:令和元年

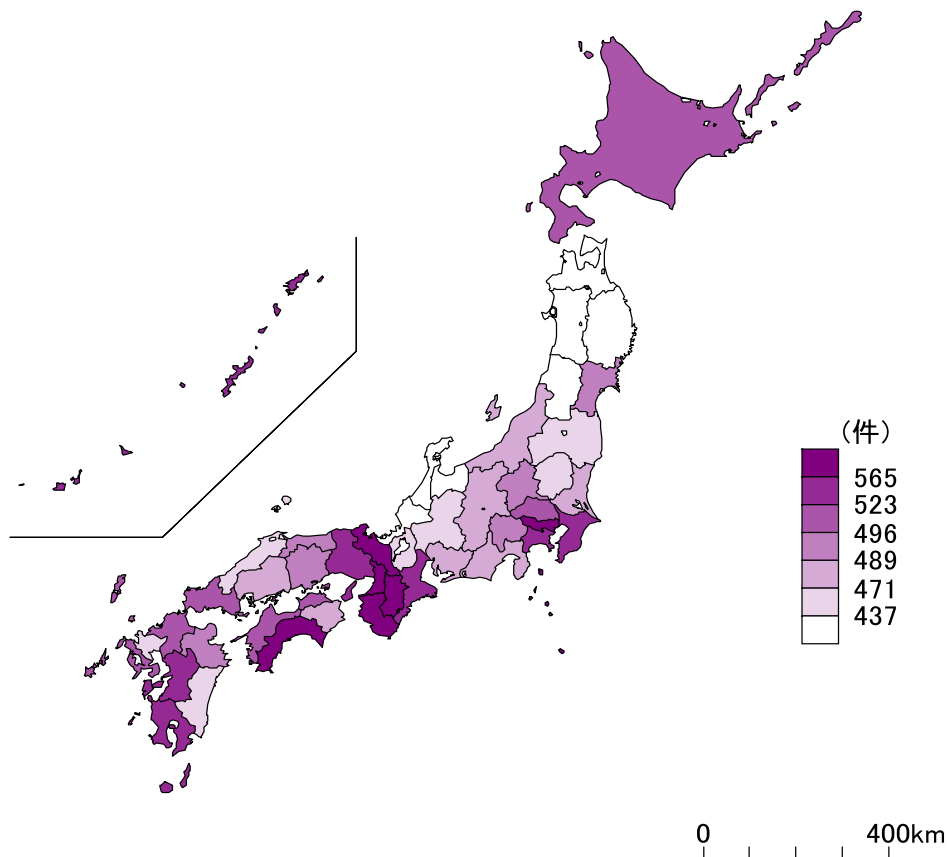
出典:感染症発生動向調査事業年報(国立感染症研究所)、推計人口(総務省)

計算式:感染症り患率(10万人当たり)=感染症患者数÷総人口×100,000

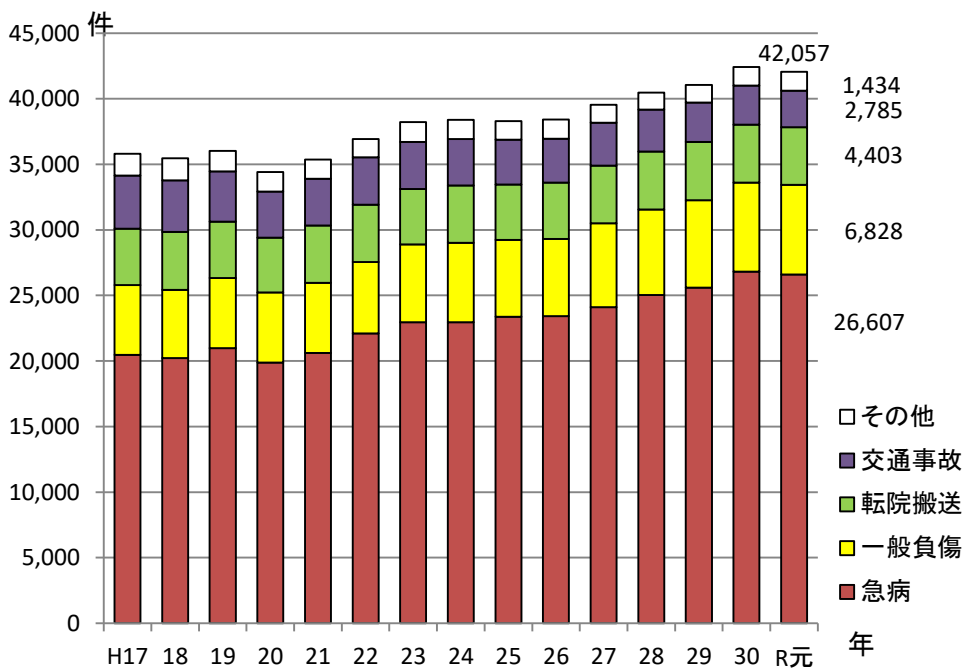
参考:本県は全国平均の104.25%

# 103 救急自動車年間出動件数(人口1万人当たり)

都道府県名	件	順位
大阪	700	1
高知	603	2
東京	597	3
奈良	585	4
和歌山	572	5
京都	565	6
沖縄	561	7
三重	555	8
神奈川	549	9
千葉	547	10
兵庫	546	11
鹿児島	538	12
全国	526	-
熊本	523	13
愛媛	518	14
福岡	517	15
北海道	513	16
長崎	508	17
山口	507	18
香川	498	19
埼玉	496	20
山梨	495	21
群馬	494	22
鳥取	492	23
宮城	490	24
岡山	489	25
大分	489	26
徳島	486	27
長野	482	28
愛知	482	29
茨城	477	30
広島	477	31
静岡	472	32
新潟	471	33
滋賀	463	34
島根	461	35
岐阜	460	36
福島	459	37
佐賀	452	38
宮崎	443	39
栃木	437	40
岩手	429	41
秋田	423	42
山形	420	43
富山	420	44
青森	403	45
石川	394	46
福井	392	47



〈参考〉 救急自動車出動件数の推移(高知県)



年次: 令和元年

出典: 消防白書(消防庁)、推計人口(総務省)

計算式: 救急自動車年間出動件数(1万人当たり) = 救急自動車年間出動件数 ÷ 総人口 × 10,000

参考: 本県は全国平均の114.49%