

障害のある人が農福連携をはじめるには？

方法①

農福連携に取り組んでいる
就労継続支援事業所で農作業をしたい！



Q 就労継続支援事業所って何？

A 障害のある人が、事業所での仕事その他の活動を通じて、能力を伸ばすために必要な訓練等を行う所のことです。

Q 就労継続支援事業所で農作業をしてみたいが、どうしたらいいかわからない...



A 農作業に取り組んでいる就労継続支援事業所は、農福連携促進コーディネーターが知っていますので、ご相談ください！
農福連携に取り組んでいる就労継続支援事業所を見つけた後は、障害福祉サービスを利用するための手続きが必要で、詳しくはお住まいの市町村障害福祉担当窓口にお問い合わせください(右ページをご覧ください)。

方法②

農家などに就職したい！



Q 農家などに就職したいけどどこに相談したらいいかわからない...

A まずは、お住まいの市町村にご相談ください。窓口の連絡先は右ページをご覧ください。
また、就職にあたっては、農場等での作業体験や訓練、就職後の伴走支援など、様々な支援がありますので、初めての方でも安心して農業に取り組んでいただけます。

農福連携の相談窓口

農福連携に興味のある方は、お住まいの地域の窓口にご相談ください。必要に応じて適切な支援機関におつなぎします。
※機構改革等により、変更になる可能性があります。

市町村名	農業者の相談窓口について	障害のある人の相談窓口	障害のある人以外の生きづらさを抱える人(生活困窮者・ひきこもり等)の相談窓口
	相談窓口 / 電話番号	相談窓口 / 電話番号	相談窓口 / 電話番号
高知市	農林水産課 / 088-823-9458	障がい福祉課 / 088-823-9378	福祉管理課 / 088-823-9444
室戸市	産業振興課 / 0887-22-5119	保健介護課 / 0887-22-3105	福祉事務所 / 0887-22-5137
安芸市	農林課 / 0887-35-1016	福祉事務所 / 0887-37-9451	福祉事務所 / 0887-37-9451
南国市	農林水産課 / 088-880-6559	福祉事務所障害福祉係 / 088-880-6566	福祉事務所地域福祉支援係 / 088-880-6566
土佐市	産業振興課 農林業振興班 / 088-852-7656	福祉事務所 地域福祉班 / 088-852-1204	福祉事務所 生活福祉班 / 088-852-7649
須崎市	農林水産課 / 0889-42-3591	福祉事務所 / 0889-42-1207	福祉事務所 / 0889-42-1207
宿毛市	産業振興課 / 0880-62-1243	福祉事務所 / 0880-62-1240	福祉事務所 / 0880-62-1240
土佐清水市	農林水産課 / 0880-82-1114	福祉事務所 / 0880-82-1118	福祉事務所 / 0880-82-1118
四万十市	(中村地域)農林水産課 / 0880-34-1117 (西土佐地域)産業建設課 / 0880-52-1113	(中村地域)福祉事務所 / 0880-34-1120 (西土佐地域)保健分室 / 0880-52-1132	福祉事務所 / 0880-34-1781 (生活困窮者) 0880-34-1120 (ひきこもり) 保健分室 / 0880-52-1132
香南市	農林水産課 / 0887-50-3015	福祉事務所 / 0887-57-8509	福祉事務所 / 0887-57-8509
香美市	福祉事務所社会福祉班 / 0887-53-3117	福祉事務所社会福祉班 / 0887-53-3117	福祉事務所社会福祉班 / 0887-53-3117
東洋町	産業建設課 / 0887-29-3395	住民課 / 0887-29-3394	住民課 / 0887-29-3394
奈半利町	中芸広域連合 保健福祉課 / 0887-38-8212	中芸広域連合 保健福祉課 / 0887-38-8212	住民福祉課 / 0887-38-4012
田野町	中芸広域連合 保健福祉課 / 0887-38-8212	中芸広域連合 保健福祉課 / 0887-38-8212	住民福祉課 / 0887-38-2812
安田町	中芸広域連合 保健福祉課 / 0887-38-8212	中芸広域連合 保健福祉課 / 0887-38-8212	町民生活課 / 0887-38-6712
北川村	産業政策課 / 0887-32-1221	住民課 / 0887-32-1214	住民課 / 0887-32-1214
馬路村	地域振興課 / 0887-44-2114	健康福祉課 / 0887-44-2112	健康福祉課 / 0887-44-2112
芸西村	産業振興課 / 0887-33-2113	健康福祉課 / 0887-33-2112	健康福祉課 / 0887-33-2112
本山町	まちづくり推進課 / 0887-76-3916	健康福祉課 / 0887-70-1060	健康福祉課 / 0887-70-1060
大豊町	産業建設課 / 0887-72-0450	地域福祉課 / 0887-72-0450	地域福祉課 / 0887-72-0450
土佐町	農畜林振興課 / 0887-82-0484	健康福祉課 / 0887-82-2333	健康福祉課 / 0887-82-2333
大川村	むらづくり推進課 / 0887-84-2211	保健福祉課 / 0887-84-2211	保健福祉課 / 0887-84-2211
いの町	産業経済課 / 088-893-1115	ほけん福祉課 / 088-893-3810	ほけん福祉課 / 088-893-3810
仁淀川町	農林課 / 0889-35-1083	健康福祉課 / 0889-35-0888	健康福祉課 / 0889-35-0888
中土佐町	農林水産課 / 0889-52-2471	健康福祉課 / 0889-52-2662	健康福祉課 / 0889-52-2662
佐川町	産業振興課 / 0889-22-7708	健康福祉課 / 0889-22-7705, 0889-22-7137	健康福祉課 / 0889-22-7705, 0889-22-7137
越知町	産業課 / 0889-26-1105	保健福祉課 / 0889-26-3211	保健福祉課 / 0889-26-3211
梼原町	産業振興課(農政係) / 0889-65-1250	保健福祉課(福祉係) / 0889-65-1170	保健福祉課(健康増進係) / 0889-65-1170
日高村	産業環境課 / 0889-24-4647	健康福祉課 / 0889-24-5197	健康福祉課 / 0889-24-5197
津野町	産業課 / 0889-55-2021	健康福祉課 / 0889-55-2151	介護福祉課 / 0889-62-2313
四万十町	農林水産課 / 0880-22-3113	①健康福祉課 / 0880-22-3115 ②町民生活課(大正) / 0880-27-0112 ③町民生活課(十和) / 0880-28-5112	①健康福祉課 / 0880-22-3115 ②町民生活課(大正) / 0880-27-0112 ③町民生活課(十和) / 0880-28-5112
大月町	産業振興課 / 0880-73-1115	健康福祉課 / 0880-73-1113	健康福祉課 / 0880-73-1113
三原村	農林業建設課 / 0880-46-2111	住民課 / 0880-46-2111	社会福祉協議会 / 0880-46-3003
黒潮町	産業振興課 / 0880-43-1888	健康福祉課 / 0880-43-2124	健康福祉課 / 0880-43-2124

高知県農福連携全館に関するお問い合わせ窓口
高知県農福連携全館 高知県子ども・福祉政策部障害保健支援課
☎088-823-9560
高知県農業振興部環境農業推進課
☎088-821-4531

農業と福祉がつながって、人が元気に！地域が元気に！

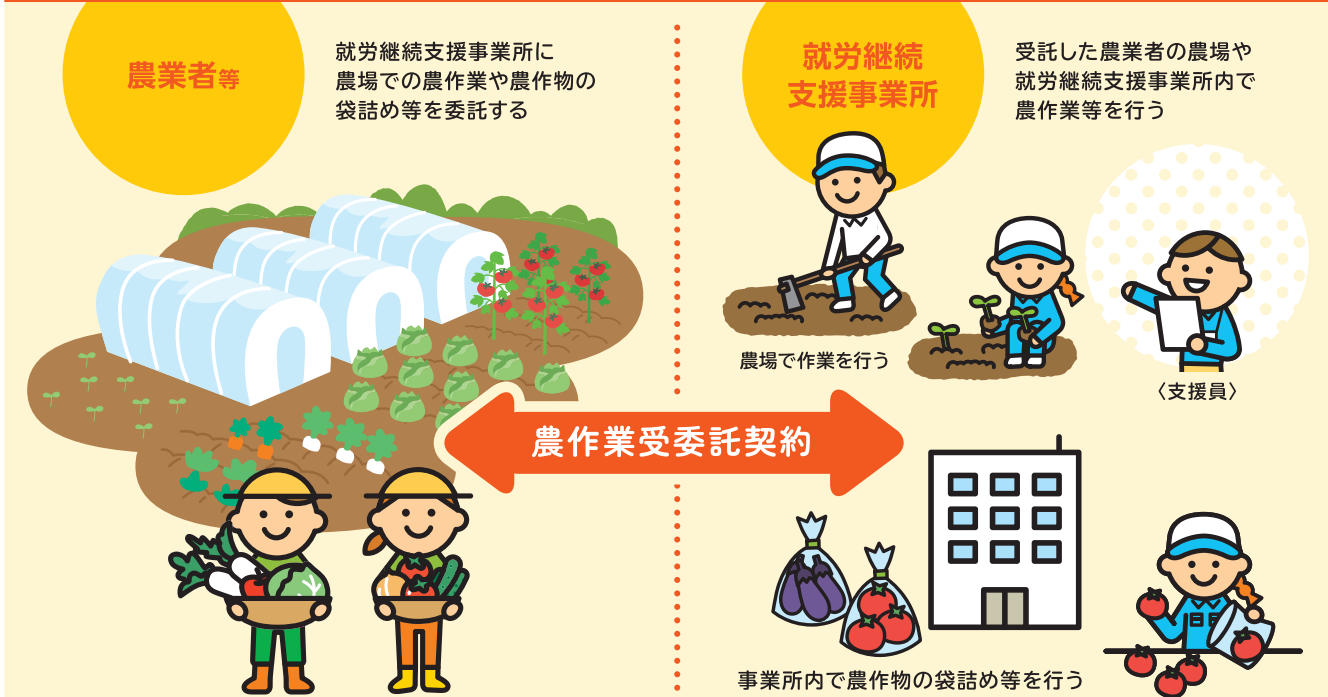
はじめよう！ 農福連携



農福連携とは？
障害のある人等の農業分野での社会参加と担い手不足や高齢化などが進む農業分野の新たな働き手の確保につながる取組です。

農福連携には2つのタイプがあります！

① 作業受委託型 農業者等が、就労継続支援事業所に、農作業や野菜の選別・袋詰めなどを委託する



POINT 障害のある人への作業指示は、支援員が行います！

② 直接雇用型

農家・農業法人等が障害のある人などを雇用し、農業に従事してもらう



各種支援制度の担当機関連絡先は、
こちらのQRコードからアクセスしてください

高知県 高知県の農福連携について詳しくは、
高知県障害保健支援課のHPをご覧ください

農業者が農福連携をはじめするには？ 1

マッチングに至るまでの流れは様々です。ここでは一例として下記の流れを紹介します。

農作業を就労継続支援事業所※に委託したい場合

※就労継続支援事業所とは
企業等で働くことが難しい障害のある人が、事業所での仕事その他の活動を通じて、能力を伸ばすために必要な訓練等を行う所のことです。

作業受委託による農福連携は、 【農福連携促進コーディネーター】がサポートします！



事例紹介

須崎市の青果卸売市場「須崎青果」では、同市内にある就労継続支援B型事業所「STEP ONE」と農作業受委託契約を結び、生産者から出荷された野菜の選別や箱詰めなどの作業を委託しています。集出荷場には、STEP ONEの利用者数名が、支援員と一緒に毎日出勤し、支援員の管理のもと業務にあたっています。

就労継続支援事業所に委託している株式会社須崎青果(須崎市)

Q 農福連携に取り組んだきっかけは?
A 事業拡大に伴う人手不足の解消のために、10年ほど前から取り組んでいます。

Q 委託作業内容は?
A ナスとキュウリを手で袋詰めする作業と、機械を使ったミョウガの袋詰め作業をしていただいています。

Q 取り組んだ感想は?
A 日を追うごとに作業効率が上がり、人手不足の解消につながりました。施設外就労から直接雇用につながった方もいらっしゃいます。皆さん仕事が好きで、何をしても一生懸命取り組んでくださり、自分たちも刺激をもらっています。今後も農福連携を通じて社会貢献ができればと思います。

委託者の原田あかねさん(写真右)NPO法人STEP ONEの支援員 倉内勢助さん(同左)と利用者の竹村浩幸さん

農業者が農福連携をはじめするには？ 2

障害のある人を雇用したい場合

以下のような支援制度がありますので、まずはお住まいの市町村に相談してください(連絡先は裏面をご覧ください)。

活用できる支援制度

<h4>就労体験拠点設置事業(雇用の必要なし)</h4> <p>障害のある人に対して農作業の体験機会を提供して下さった農業者に協力謝金を、就労体験利用者には交通手当金をお支払いします。 ※受入企業:1人1日当たり4,500円(上限あり) 利用者:1人1日当たり500円(上限あり)</p> <p>→相談先:就労体験拠点</p>	<h4>実践能力習得訓練(雇用を前提)</h4> <p>県と委託契約を締結して、障害のある人に対して農場等で実践的な職業訓練を行う際に、委託料をお支払いします。 ※期間:原則2ヶ月 ※受入企業:1人1月当たり9万9,000円(中小企業) ※訓練生:訓練手当を支給</p> <p>→相談先:高知県子ども・福祉政策部 障害保健支援課</p>
<h4>試行就労受入体験</h4> <p>新たに障害のある人の受入れに理解を示した農家・農業法人等が、試行的に障害のある人を受け入れる場合に必要経費を助成します。 ※補助額等:2千円/日、上限4万円以内/件 ※補助期間:試行受入後4週間以内</p> <p>→相談先:高知県農業会議</p>	<h4>農福連携就労定着サポーター</h4> <p>農業分野で就労した障害のある人やひきこもりなどの生きづらさを抱えた人及び障害のある人等を雇用した農業者等に助言等を行いながら、就労定着を支援します。</p> <p>→相談先:高知県農業振興部 環境農業推進課</p>

事例紹介

高知市春野町にある仁井田農園では、精神疾患のある岡林賢一さんを雇用しています。岡林さんは、農場等で実践的な職業訓練を行う際に活用できる「実践能力習得訓練」を活用し、仁井田農園に就職しました。

障害のある人を直接雇用している仁井田農園(高知市)

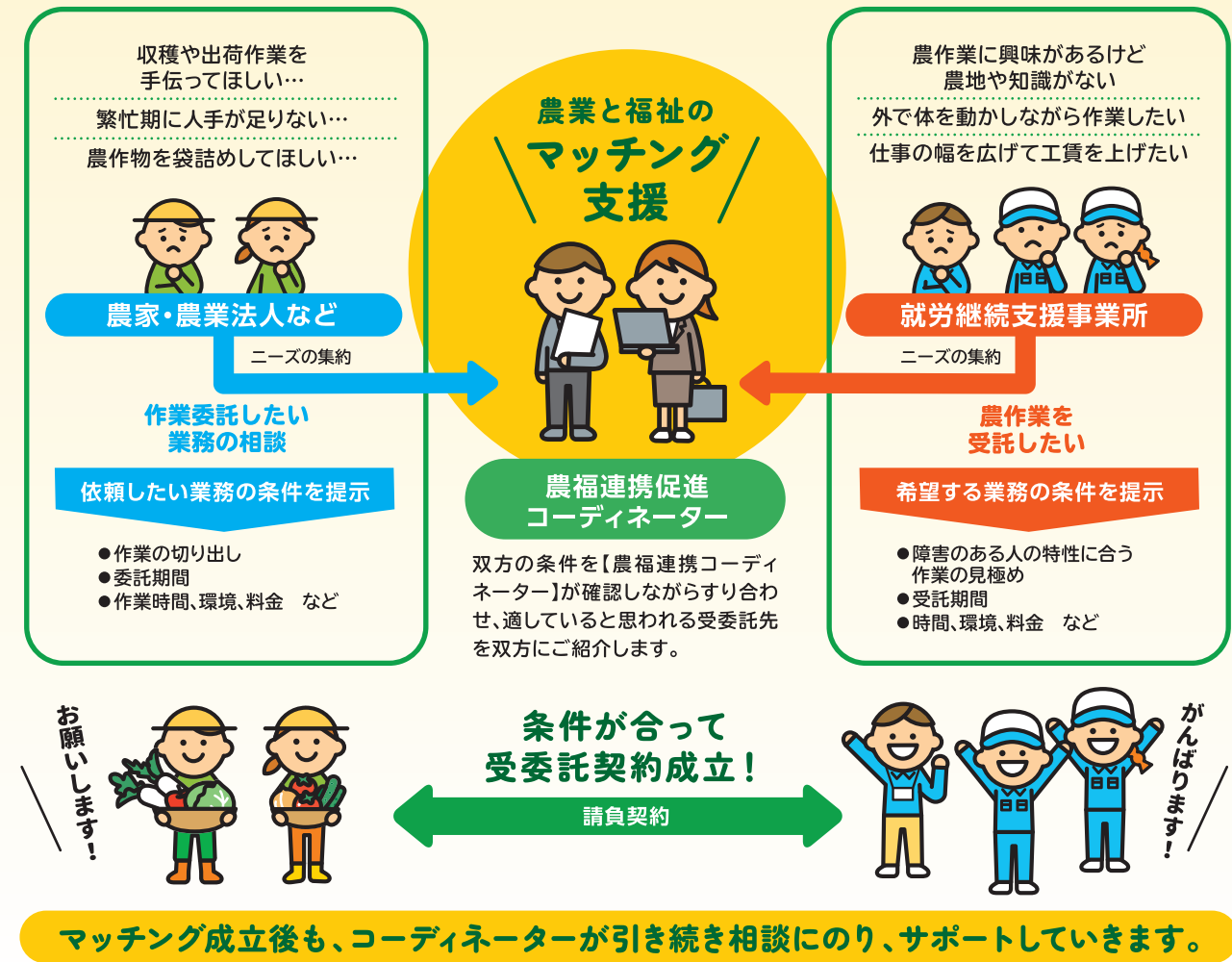
Q 農福連携に取り組んだきっかけや雇用までのステップを教えてください。
A ハローワークに求人を出したところ、障害のある人の就労支援をしている(福)太陽福祉会より、障害のある人を雇用する際に活用できる実践能力習得訓練制度の紹介を受けました。訓練制度を活用後、支援員さんの熱意と岡林さんの「外で働きたい!」という気持ちを受け、採用を決めました。訓練中は、岡林さんにどういった仕事があるかを説明し、いろいろな作業を体験していただき、本人に適した作業を見極めていきました。

Q 取り組んだ感想は?
A 雇用を通じて、彼が外に働きに出るきっかけになれたことがうれしい。本人もどんどん自主性と責任感が出てきていると感じます。

雇主の仁井田浩一さん(写真右)と従業員岡林賢一(同左)さん

農福連携促進コーディネーターの役割

農業者と就労継続支援事業所の農作業受委託のマッチング支援をしているのが、
【農福連携促進コーディネーター】です。



コーディネーターの担当エリア

中部・嶺北地域担当 / ひこばえ
(担当市町村) 高知市、大豊町、本山町、土佐町、大川村
(特非)しばてん大学農学部ひこばえ ☎088-855-7989

西部地域担当 / STEP ONE
(担当市町村) 土佐市、須崎市、宿毛市、土佐清水市、四万十市、いの町、仁淀川町、中土佐町、佐川町、越知町、梶原町、日高村、津野町、四万十町、大月町、三原村、黒潮町
(特非)STEP ONE ☎0889-42-3115

東部地域担当 / こうち絆ファーム
(担当市町村) 室戸市、安芸市、南国市、香南市、香美市、東洋町、奈半利町、田野町、安田町、北川村、馬路村、芸西村
(一社)こうち絆ファーム ☎0887-37-9071

お気軽にご相談ください!
※農福連携促進コーディネーターは高知県からの委託事業です。

各種支援制度の担当機関連絡先は、
こちらのQRコードからアクセスしてください