

令和3年平均 家計調査報告（高知市）

I 調査結果の概要

家計調査は、国民生活における家計収支の実態を把握し、様々な施策の基礎資料を得るため、昭和21年から総務省統計局を通じて毎月実施されています。

調査世帯は、全国で168市町村の約9,000世帯、そのうち本県では高知市の104世帯及び宿毛市の13世帯となっています。

このほど、令和3年平均の同調査結果から、高知市の二人以上の世帯（94世帯）と、そのうちの勤労者世帯^(注1)（58世帯）の家計収支の状況について取りまとめました。

(注1) 勤労者世帯とは、世帯主が雇われて勤めている世帯をいいます。世帯主が自営業及び役員等使用者の場合は含まれません。

(注2) 家計調査は、全国の家計の実態を把握するよう標本設定されているため、高知市のみのデータについては標本数が少なく、相当の標本誤差が考えられます。この結果は「高知市全体の家計収支の平均」としてではなく、あくまでも参考値としてご利用ください。

II 家計収支の状況

1 二人以上の世帯（表1参照）

(1) 世帯の状況

世帯人数	2.88人
有業人数	1.44人
世帯主の年齢	56.0歳

(2) 消費支出の状況

令和3年の高知市の二人以上の世帯の消費支出は、1世帯当たり1か月平均280,789円で、前年に比べ名目で3.9%、物価変動の影響を除いた実質で4.3%の増加となりました。

(3) 消費支出の内訳

消費支出の内訳をみると、前年に比べ、食料、住居、交通・通信、教育、教養娯楽については名目、実質ともにプラスとなりましたが、それ以外については名目、実質ともにマイナスとなりました。

また、食料が占める割合（エンゲル係数）は26.7%で、前年に比べ0.6ポイント減少しました。

2 二人以上の世帯のうち勤労者世帯（表1参照）

(1) 世帯の状況

世帯人数	3.08人
有業人数	1.78人
世帯主の年齢	47.8歳

(2) 消費支出の状況

令和3年の高知市の二人以上の世帯のうち勤労者世帯の消費支出は、1世帯当たり1か月平均304,635円で、前年に比べ名目で2.4%、物価変動の影響を除いた実質で2.8%の増加となりました。

(3) 消費支出の内訳

消費支出の内訳をみると、前年に比べ、食料、住居、交通・通信、教養娯楽については名目、実質ともにプラスとなりましたが、それ以外については名目、実質ともにマイナスとなりました。

また、平均消費性向（可処分所得に対する消費支出の割合）は59.0%で、前年に比べて0.9ポイント減少しました。

(4) 収入（表1参照）

令和3年の高知市の二人以上の世帯のうち勤労者世帯の実収入は、1世帯当たり1か月平均626,843円で、前年に比べ名目で3.7%、実質で4.1%の増加となりました。

また、実収入の勤め先収入のうち、世帯主収入が393,436円（名目2.4%、実質2.0%の減少）、世帯主の配偶者の収入が157,611円（名目30.7%、実質31.2%の増加）となりました。

可処分所得^(注3)は516,750円（名目4.1%、実質4.5%の増加）で、非消費支出^(注4)は110,093円（名目1.9%の増加）となりました。

（注3）可処分所得とは、「実収入」から「非消費支出」を差し引いた額です。

いわゆる手取り収入のことで、これにより購買力の強さを測ることができます。

（注4）非消費支出とは、税金や社会保険料など原則として世帯の自由にならない支出のことをいいます。

表1 1世帯当たり1か月平均の収入と支出（高知市）

（単位：円）

項 目	二人以上の世帯				二人以上の世帯のうち勤労者世帯			
	R2年	R3年	対前年比(%)		R2年	R3年	対前年比(%)	
			名 目	実 質			名 目	実 質
世帯人員(人)	2.97	2.88			3.36	3.08		
有業人員(人)	1.34	1.44			1.84	1.78		
世帯主の年齢(歳)	57.2	56.0			47.4	47.8		
実 収 入					604,635	626,843	3.7	4.1
経 常 収 入					576,233	614,241	6.6	7.0
勤 め 先 収 入					538,801	564,653	4.8	5.2
世 帯 主 収 入					402,932	393,436	△ 2.4	△ 2.0
世帯主の配偶者の収入					120,597	157,611	30.7	31.2
他 の 世 帯 員 収 入					15,272	13,605	△ 10.9	△ 10.5
事 業 ・ 内 職 収 入					4,512	1,006	△ 77.7	△ 77.6
他 の 経 常 収 入					32,919	48,582	47.6	48.2
特 別 収 入					28,402	12,602	△ 55.6	△ 55.4
実 支 出					405,614	414,728	2.2	
消 費 支 出	270,206	280,789	3.9	4.3	297,577	304,635	2.4	2.8
食 料	73,830	75,096	1.7	1.6	77,643	77,847	0.3	0.2
住 居	19,723	20,278	2.8	2.1	20,107	21,714	8.0	7.2
光 熱 ・ 水 道	20,743	20,507	△ 1.1	△ 2.8	20,886	20,600	△ 1.4	△ 3.0
家 具 ・ 家 事 用 品	10,849	10,045	△ 7.4	△ 8.9	11,417	10,503	△ 8.0	△ 9.4
被 服 及 び 履 物	8,406	8,204	△ 2.4	△ 4.4	10,422	9,454	△ 9.3	△ 11.2
保 健 医 療	12,135	11,903	△ 1.9	△ 2.3	10,960	10,900	△ 0.5	△ 0.9
交 通 ・ 通 信	34,980	49,832	42.5	51.6	39,341	61,776	57.0	67.0
教 育	9,571	9,946	3.9	1.7	14,444	13,609	△ 5.8	△ 7.8
教 養 娯 楽	22,399	23,702	5.8	5.1	24,578	25,029	1.8	1.1
そ の 他 の 消 費 支 出	57,570	51,275	△ 10.9	△ 11.9	67,779	53,203	△ 21.5	△ 22.4
非 消 費 支 出					108,037	110,093	1.9	
直 接 税					40,747	43,042	5.6	
社 会 保 険 料					67,256	67,033	△ 0.3	
他 の 非 消 費 支 出					35	18	△ 48.6	
可 処 分 所 得					496,598	516,750	4.1	4.5
黒					199,021	212,114	6.6	
金 融 資 産 純 増					170,510	176,818	3.7	
土 地 家 屋 借 金 純 減					△ 6,204	40,453	△ 752.0	
そ の 他					34,715	△ 5,156	△ 114.9	
平均消費性向(%)					59.9	59.0		
黒 字 率(%)					40.1	41.0		
エンゲル係数(%)	27.3	26.7			26.1	25.6		

表示した数値は、その1けた下位を四捨五入しているので、内訳の合計は総計と必ずしも一致しません。

実質増加率は、各項目に対する消費者物価指数の上昇率により割り戻したものです。なお、実収入、可処分所得及び消費支出は、消費者物価指数の持ち家の帰属家賃を除く総合物価指数の上昇率を用いています。

表2 二人以上の世帯のうち勤労者世帯の実収入の推移

(単位:円)

	H27年	H28年	H29年	H30年	R元年	R2年	R3年	全 国
実 収 入	515,196	605,002	558,069	553,526	554,178	604,635	626,843	605,316
経 常 収 入	504,804	593,800	551,250	547,673	547,554	576,233	614,241	591,462
勤 め 先 収 入	460,049	537,810	516,947	508,220	503,117	538,801	564,653	550,973
世 帯 主 収 入	347,865	411,124	379,301	386,665	379,741	402,932	393,436	444,517
世帯主の配偶者の収入	90,898	107,493	124,149	102,167	115,901	120,597	157,611	90,827
他の世帯員収入	21,286	19,192	13,497	19,388	7,475	15,272	13,605	15,629
事業・内職収入	3,265	5,043	5,108	4,564	3,997	4,512	1,006	3,630
他の経常収入	41,490	50,947	29,195	34,889	40,440	32,919	48,582	36,859
特 別 収 入	10,392	11,201	6,819	5,853	6,624	28,402	12,602	13,854

図1 消費支出の対前年増加率の推移（二人以上の世帯）

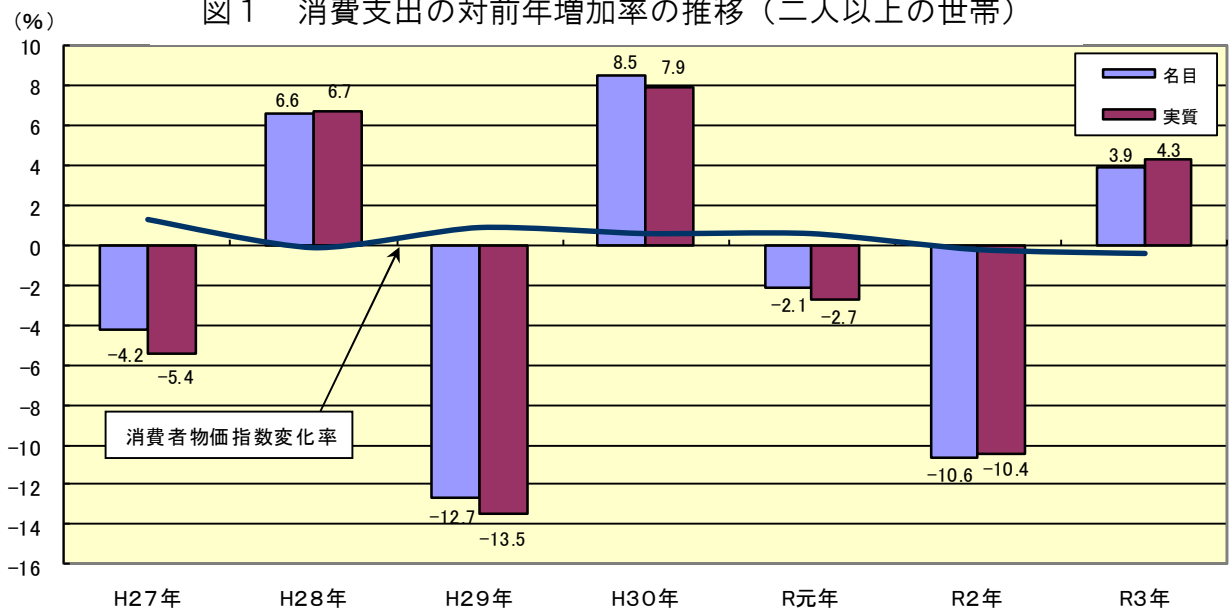


図2 消費支出の項目別構成比の推移（二人以上の世帯）

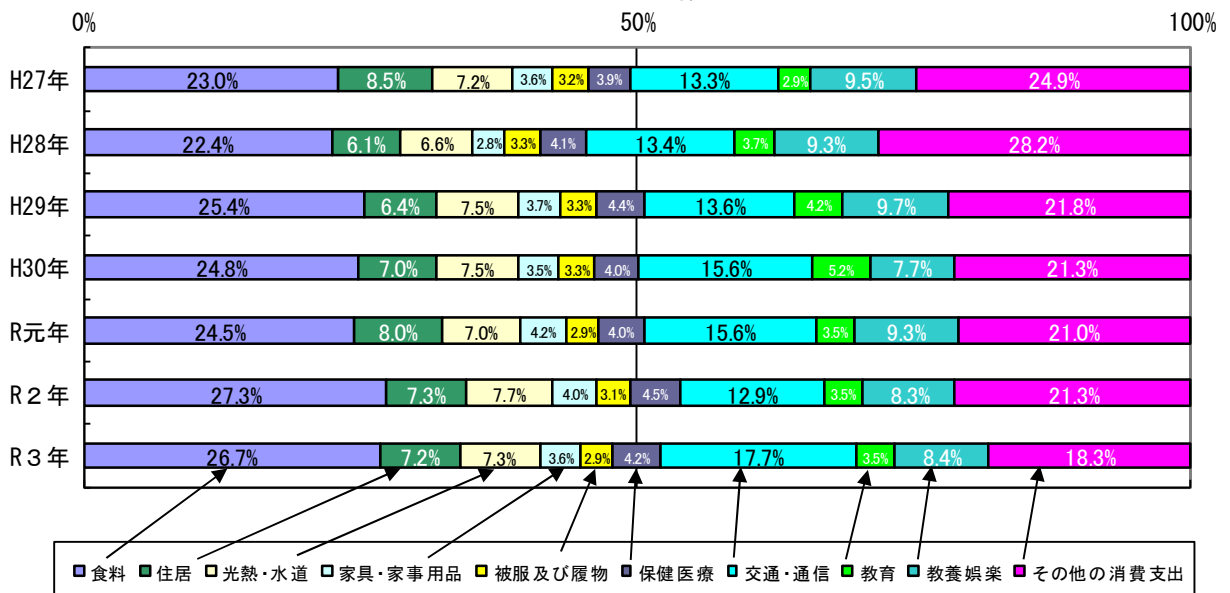


図3 消費支出の対前年増加率の推移（二人以上の世帯のうち勤労者世帯）

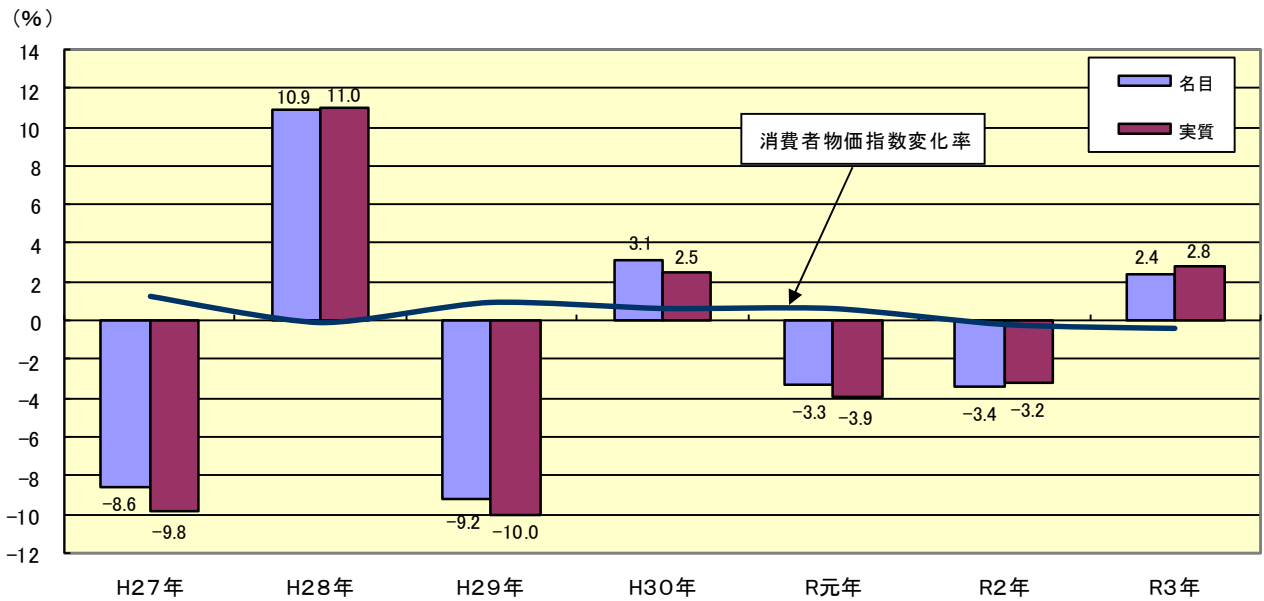
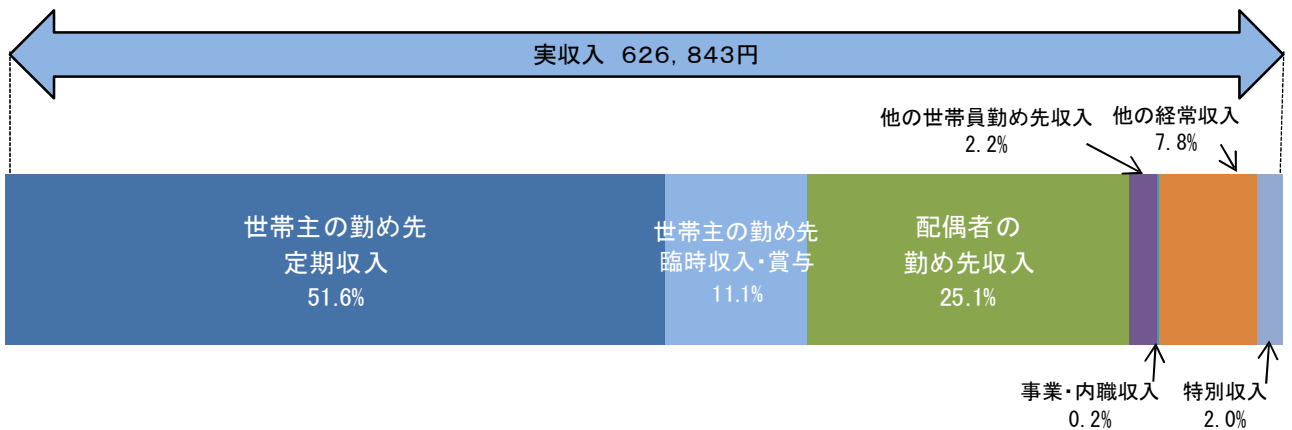


図4 二人以上の世帯のうち勤労者世帯の家計収支（R3年）

1 実収入の項目別構成比



2 実収入に対する支出の項目別構成比

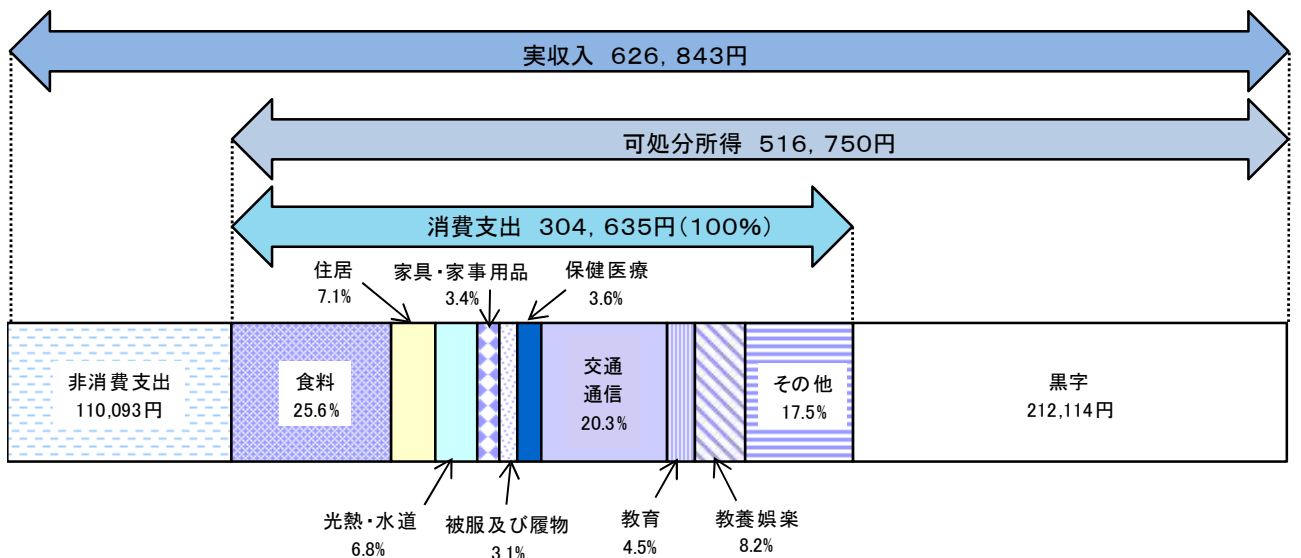


図5 年平均の消費支出の推移（二人以上の世帯）

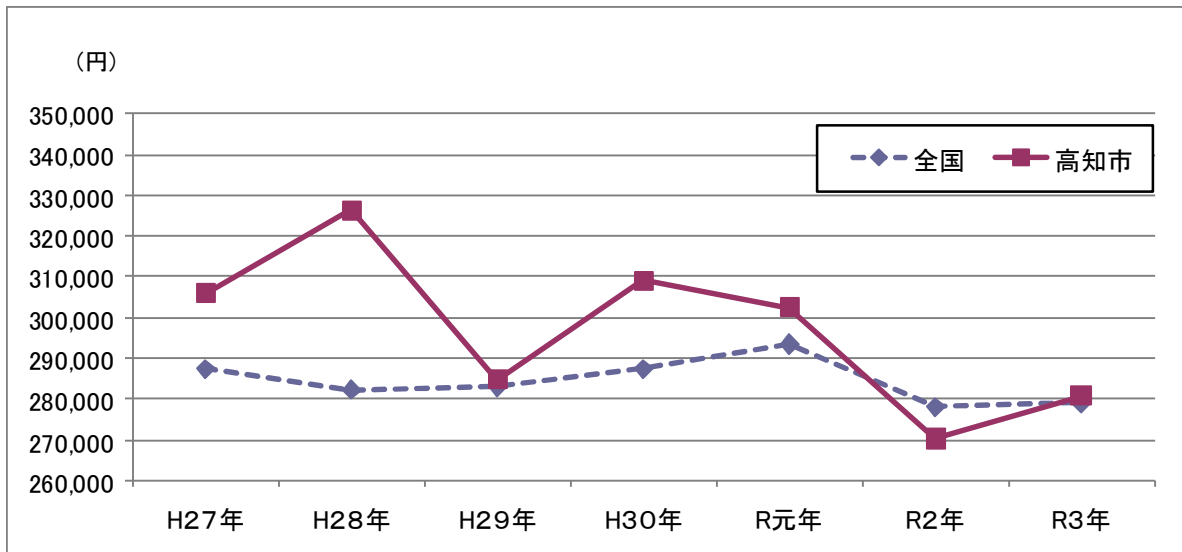


図6 年平均の消費支出の推移（二人以上の世帯のうち勤労者世帯）

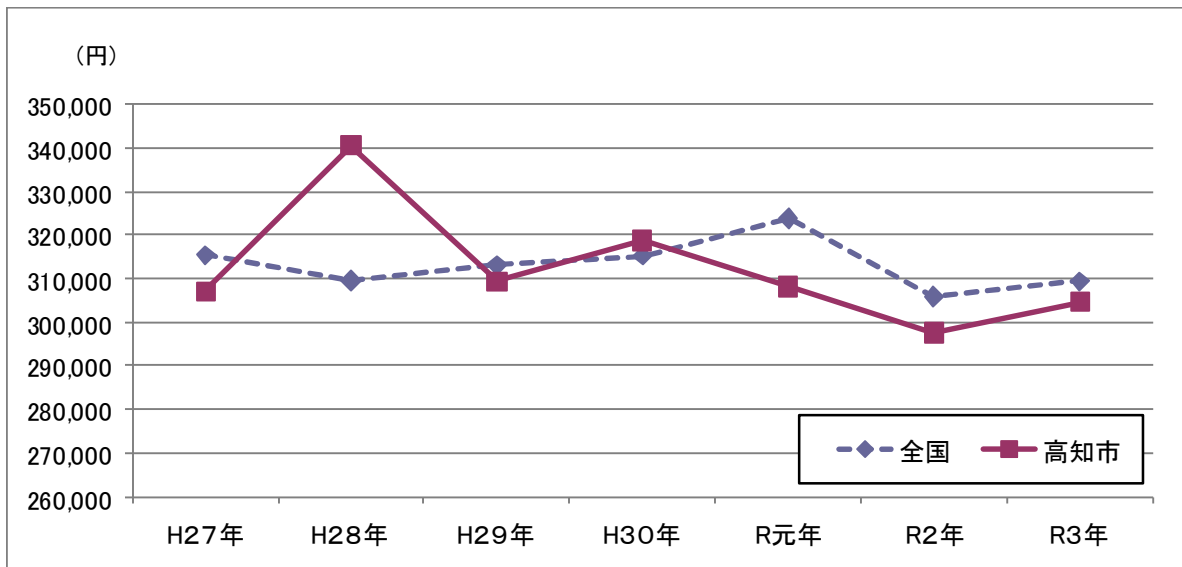


図7 年平均の実収入の推移（二人以上の世帯のうち勤労者世帯）

