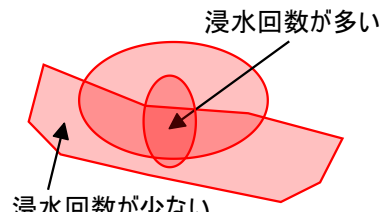


# ヤイト川周辺 浸水実績図

## このマップについて

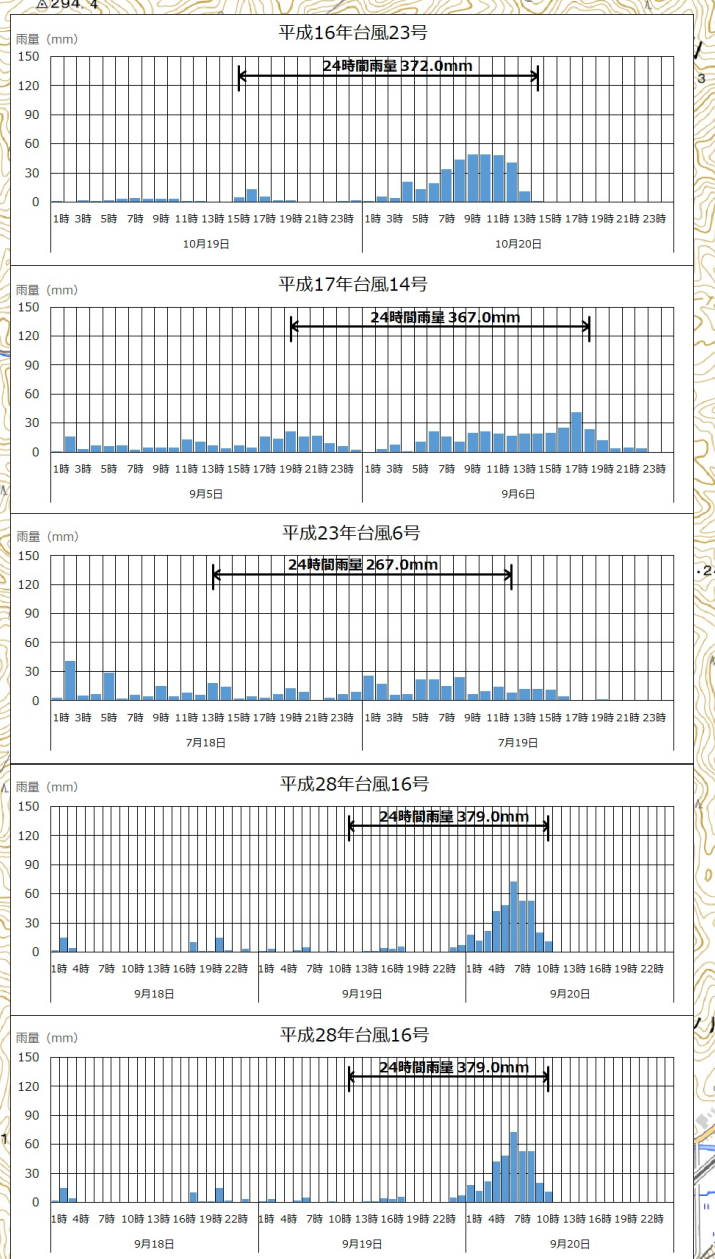
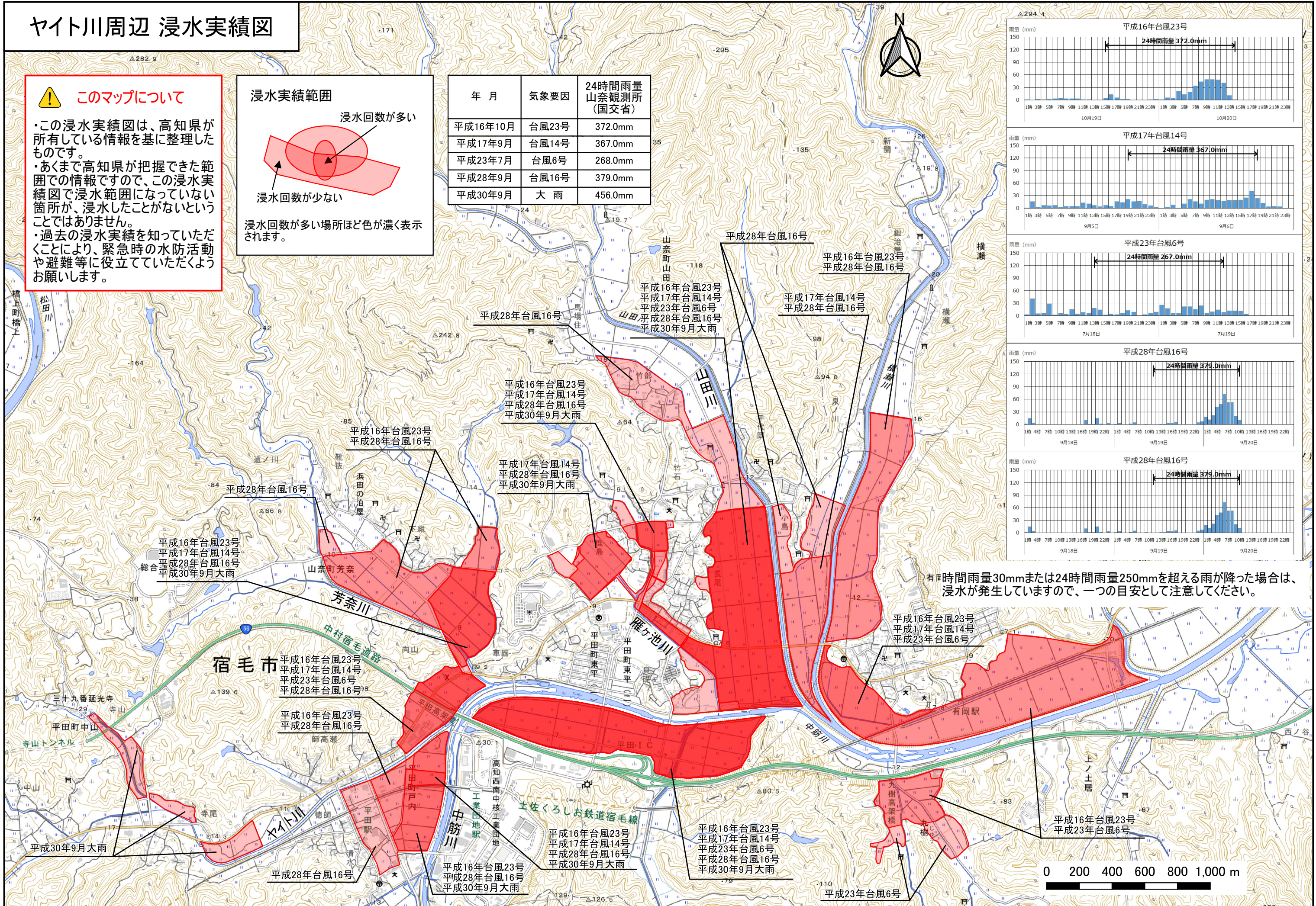
- ・この浸水実績図は、高知県が所有している情報を基に整理したものです。
- ・あくまで高知県が把握できた範囲での情報ですので、この浸水実績図で浸水範囲になっていない箇所が、浸水したことがないということではありません。
- ・過去の浸水実績を知っていただくことにより、緊急時の水防活動や避難等に役立てていただくようお願いいたします。

## 浸水実績範囲



浸水回数が多い場所ほど色が濃く表示されます。

年月	気象要因	24時間雨量 山奈観測所 (国交省)
平成16年10月	台風23号	372.0mm
平成17年9月	台風14号	367.0mm
平成23年7月	台風6号	268.0mm
平成28年9月	台風16号	379.0mm
平成30年9月	大雨	456.0mm



有観測時間雨量30mmまたは24時間雨量250mmを超える雨が降った場合は、浸水が発生していますので、一つの目安として注意してください。