

ICT現場見学会資料

令和 4年12月 8日

発注者 : 高知市道路整備課

受注者 : 三洋建設株式会社

工 事 概 要

工 事 番 号

工 事 名 長浜572号線歩道整備工事

工 事 場 所 高知市 横浜新町三丁目

工 期 (自) 令和 3 年 9 月 17 日

(至) 令和 4 年 2 月 27 日

工 事 内 容

- 施工延長 L=70.6m 歩道幅員 W=2.0m
- ・ 擁壁工 重力式擁壁工(H=500~1,200mm)(V=31m³) L=60.0m
ブロック積工(H=390~1,940mm)(A=103m²) L=70.1m
 - ・ 施設設置工 立入防止柵(H=2,100mm) L=72.0m
転落防止柵(H=1,100) L=60.2m
 - ・ 舗装工 路盤工(t=10cm) A=146m²
表層工(t=4cm) A=146m²

※ICT活用工事ではございません。

施工前写真

起点側より (No.6~)

R 3.10. 6 撮影



施工前写真

終点側より

R 3.10. 6 撮影



完成写真

起点側より (No.6~)

R 4. 2.26 撮影



完成写真

終点側より

R 4. 2.26 撮影



ICT施工に関する説明

- ICT施工には5つのプロセスというものがあります。

- ①3次元起工測量
- ②3次元設計データ作成
- ③ICT建機による施工
- ④3次元出来形管理等の施工管理
- ⑤3次元データの納品

今回の工事ではICT活用工事ではなかったものの①、②、④を行いました。

- 起工測量では、まず最初に従来の光波を使用し座標の確認をしました。
現地と図面の整合性を確認した後、**サイテック3D**にて平面図、横断図、縦断図から3次元設計データを作成しました。
これには、初めての作業ということもあり3日ほど要しました。
サイテック3Dで作成した3次元データを**快測ナビ**に移します。
次に**杭ナビ**を使っての起工測量の段階確認を行いました。
- 当工事でのメインである、擁壁工・ブロック積工の位置出し、出来形検測に**杭ナビ**を使うことにより現場での測量を一人で正確にしかもスピーディーに行うことが出来ました。



←光波による測量

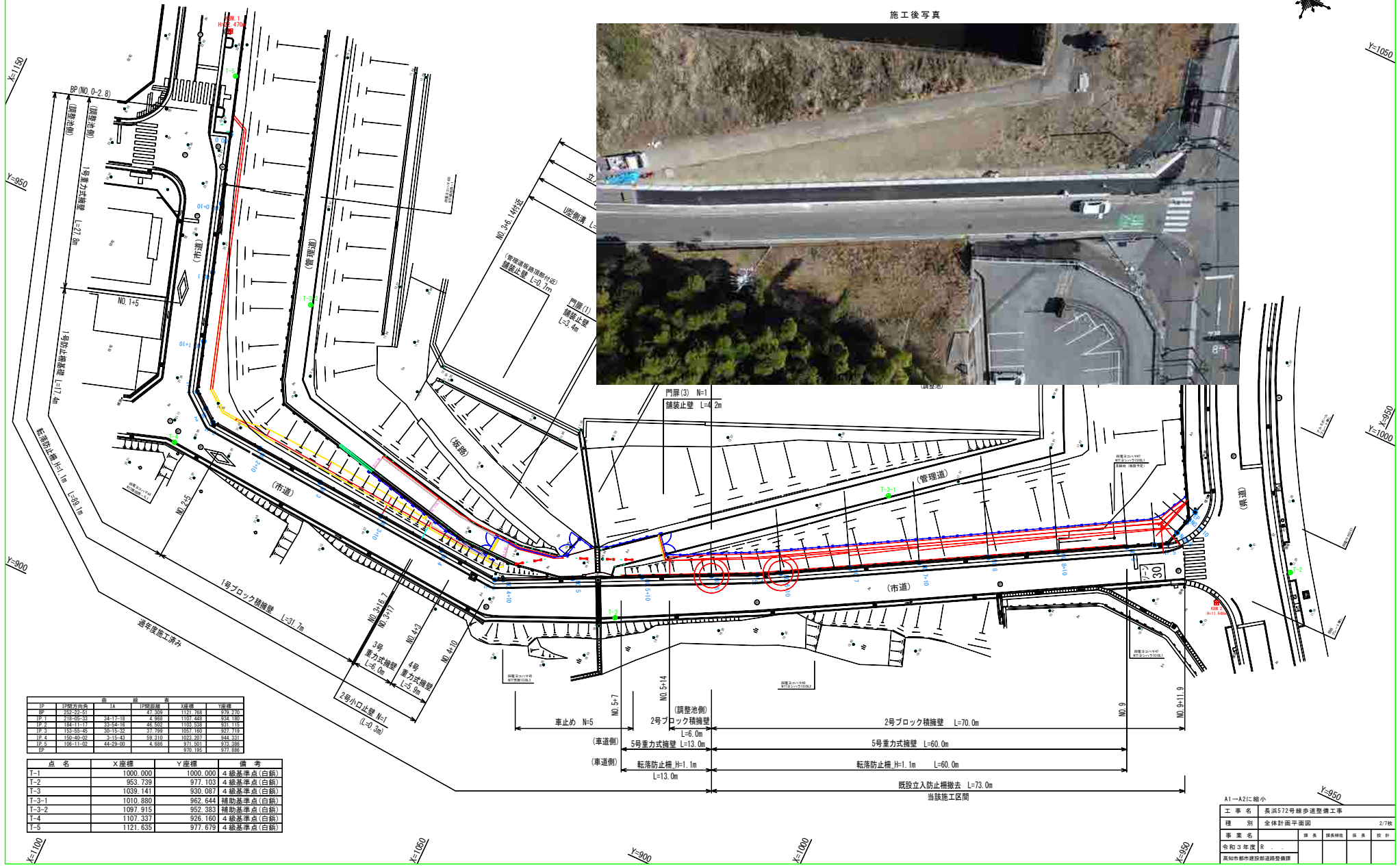
杭ナビによる測量→



全体計画平面図 S=1:250

高知市横浜新町三丁目 地内

施工後写真

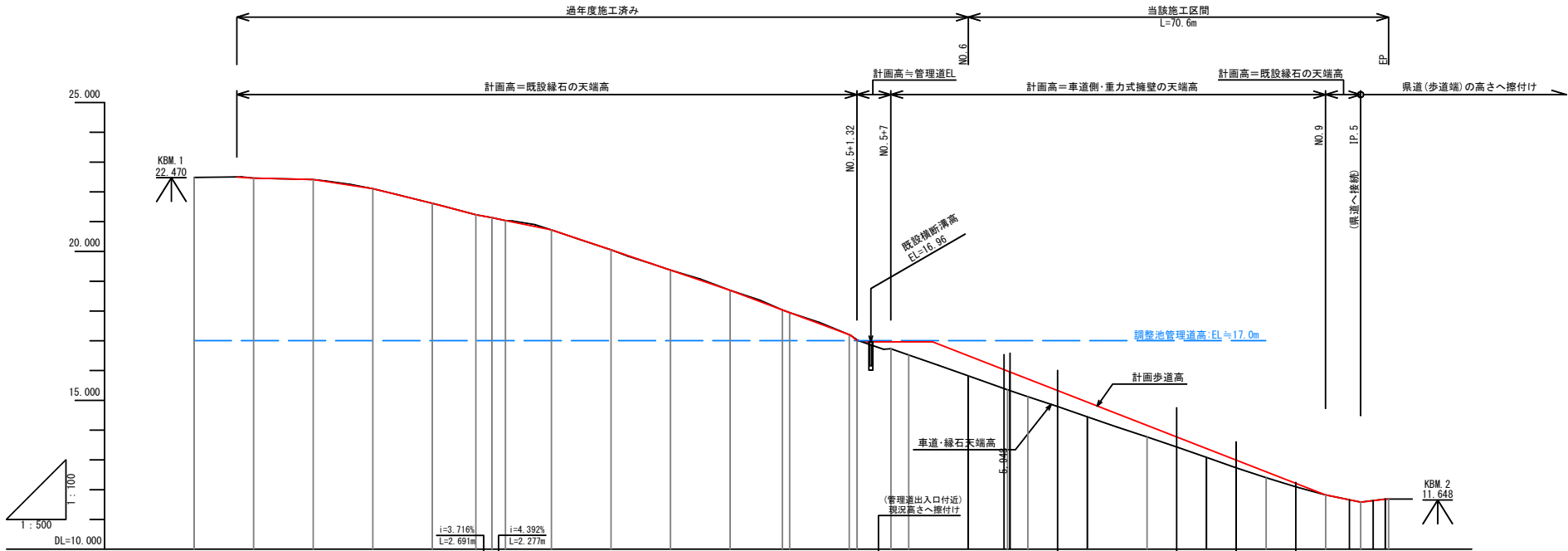


IP	IP番号	面	IA	面積	IP面積	X座標	Y座標
IP-0	232-23-5			41,302	1171,788	979,200	
IP-1	218-20-3	34-17-18		4,896	1107,484	926,102	
IP-2	184-11-10	33-34-16		46,952	1103,838	931,115	
IP-3	183-55-4	30-15-20		21,729	1057,162	922,719	
IP-4	190-60-20	31-15-43		59,310	1023,207	944,331	
IP-5	109-11-00	44-29-20		4,686	971,501	979,386	
IP				216,175		974,056	

点名	X座標	Y座標	備考
T-1	1000,000	1000,000	4級基準点(白銀)
T-2	953,739	977,103	4級基準点(白銀)
T-3	1039,141	930,087	4級基準点(白銀)
T-3-1	1010,880	962,644	補助基準点(白銀)
T-3-2	1097,915	952,383	補助基準点(白銀)
T-4	1107,337	926,160	4級基準点(白銀)
T-5	1121,635	977,679	4級基準点(白銀)

A1-A2に縮小		Y=950	
工事名	長浜572号線歩道整備工事	図	2/7枚
種別	全体計画平面図	調査	調査
事業名		調査	調査
令和3年度R		調査	調査
高知市都市建設部道路整備課			

縦断面 V=1:100
H=1:500



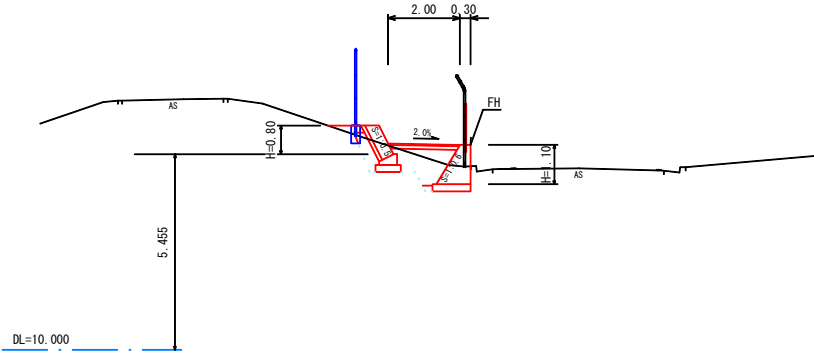
勾配	計画高	地盤高 (縁石天端高)	単距離	測点	曲線	単距離
	22.460	22.46	0.000	NO. 0		0.000
$i=0.600\%$ $L=10.000m$	22.410	22.41	10.000	NO. 0+10		10.000
$i=3.100\%$ $L=10.000m$	22.100	22.10	10.000	NO. 1		20.000
$i=4.900\%$ $L=10.000m$	21.610	21.61	10.000	NO. 1+10		30.000
$i=5.100\%$ $L=7.309m$	21.230	21.23	7.309	IP. 1	IP. 1 1A=34° 17' 18"	37.309
$i=3.100\%$ $L=2.691m$	21.130	21.13	2.691	NO. 2	IP. 2 1A=33° 54' 16"	40.000
$i=4.392\%$ $L=2.277m$	21.030	21.03	2.277	IP. 2		42.277
$i=4.014\%$ $L=7.723m$	20.720	20.72	7.723	NO. 2+10		50.000
$i=6.200\%$ $L=10.000m$	20.050	20.05	10.000	NO. 3		60.000
$i=6.800\%$ $L=10.000m$	19.370	19.37	10.000	NO. 3+10		70.000
$i=7.233\%$ $L=30.000m$	18.690	18.69	10.000	NO. 4		80.000
	18.030	18.03	8.779	IP. 3	IP. 3 1A=30° 15' 32"	88.779
	17.940	17.94	1.221	NO. 4+10		90.000
	17.200	17.20	10.000	NO. 5		100.000
	17.000	17.00	0.000	NO. 5+1.32		100.000
	16.960	16.52	10.000	NO. 5+7		110.000
	16.960	16.52	0.000	NO. 5+10		110.000
	16.483	15.82	10.000	NO. 5+14		120.000
	15.980	15.35	6.578	IP. 4	IP. 4 1A=3° 15' 43"	126.578
	15.714	15.12	3.422	NO. 6+10		130.000
	14.935	14.44	10.000	NO. 7		140.000
	14.156	13.77	10.000	NO. 7+10		150.000
	13.378	13.00	10.000	NO. 8		160.000
	12.598	12.40	10.000	NO. 8+10		170.000
	11.820	11.82	10.000	NO. 9		180.000
	11.657	11.66	4.000	NO. 9+4	IP. 5 1A=44° 28' 00"	184.000
	11.580	11.58	5.888	IP. 5		185.888
	11.631	11.63	2.112	NO. 9+8		188.000
	11.680	11.68	4.112	NO. 9+10		190.000
	11.680	11.68	0.574	EP		191.900
	11.680	11.680		NO. 9+11.90		191.900

工事名	長浜572号線歩道整備工事			
種別	縦断面	3/7枚		
事業名	課長	課長補佐	係長	設計
令和3年度	R			
高知市都市建設部道路整備課				

NO. 6+10

GH=15.12
FH=15.714

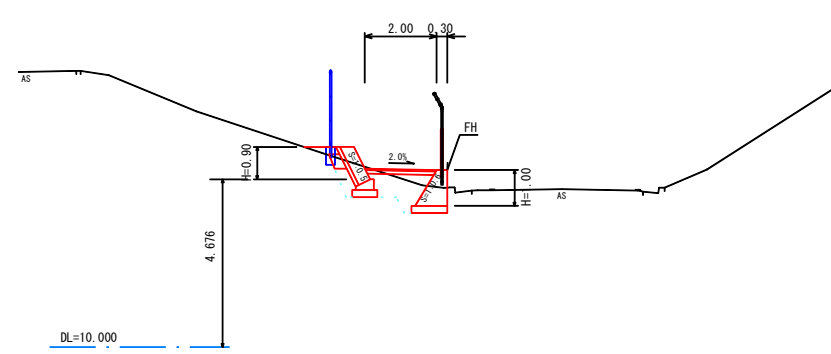
床掘 2.27
埋戻 1.46
盛土 0.14



NO. 7

GH=14.44
FH=14.935

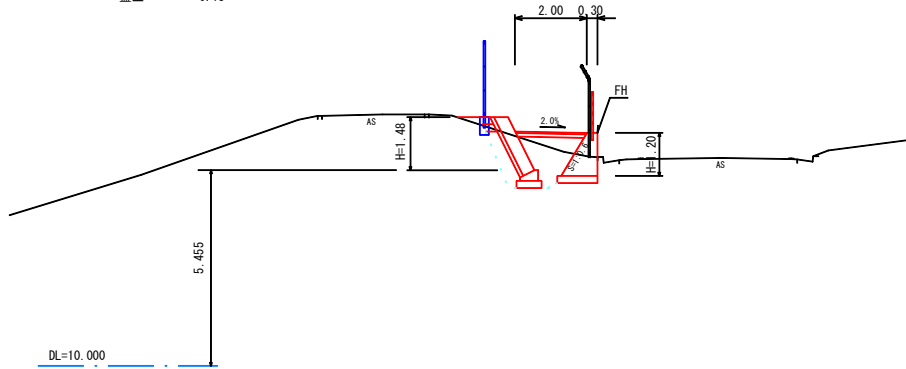
床掘 2.35
埋戻 1.05
盛土 0.13



NO. 6

GH=15.82
FH=16.493

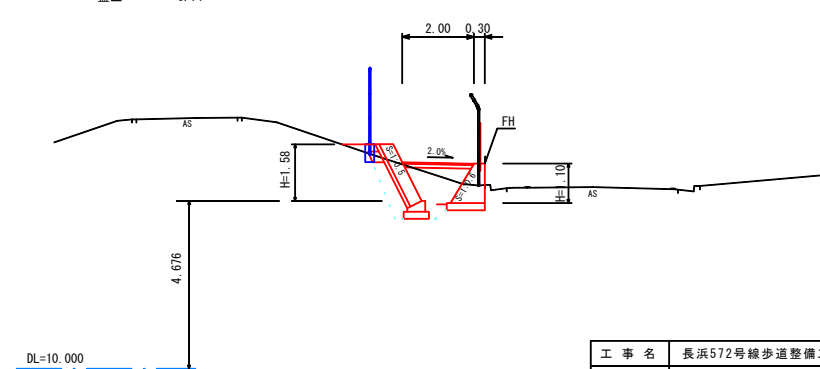
床掘 2.25
埋戻 1.53
盛土 0.13



NO. 6+10 (同断)

GH=15.12
FH=15.714

床掘 3.28
埋戻 1.46
盛土 0.14



工事名	長浜572号線歩道整備工事			
種別	横断面(1)			4/7枚
事業名	課長	課長補佐	係長	設計
令和3年度	R			
高知市都市建設部道路整備課				

