

【 ICT現場見学会資料 】

令和4年9月27日

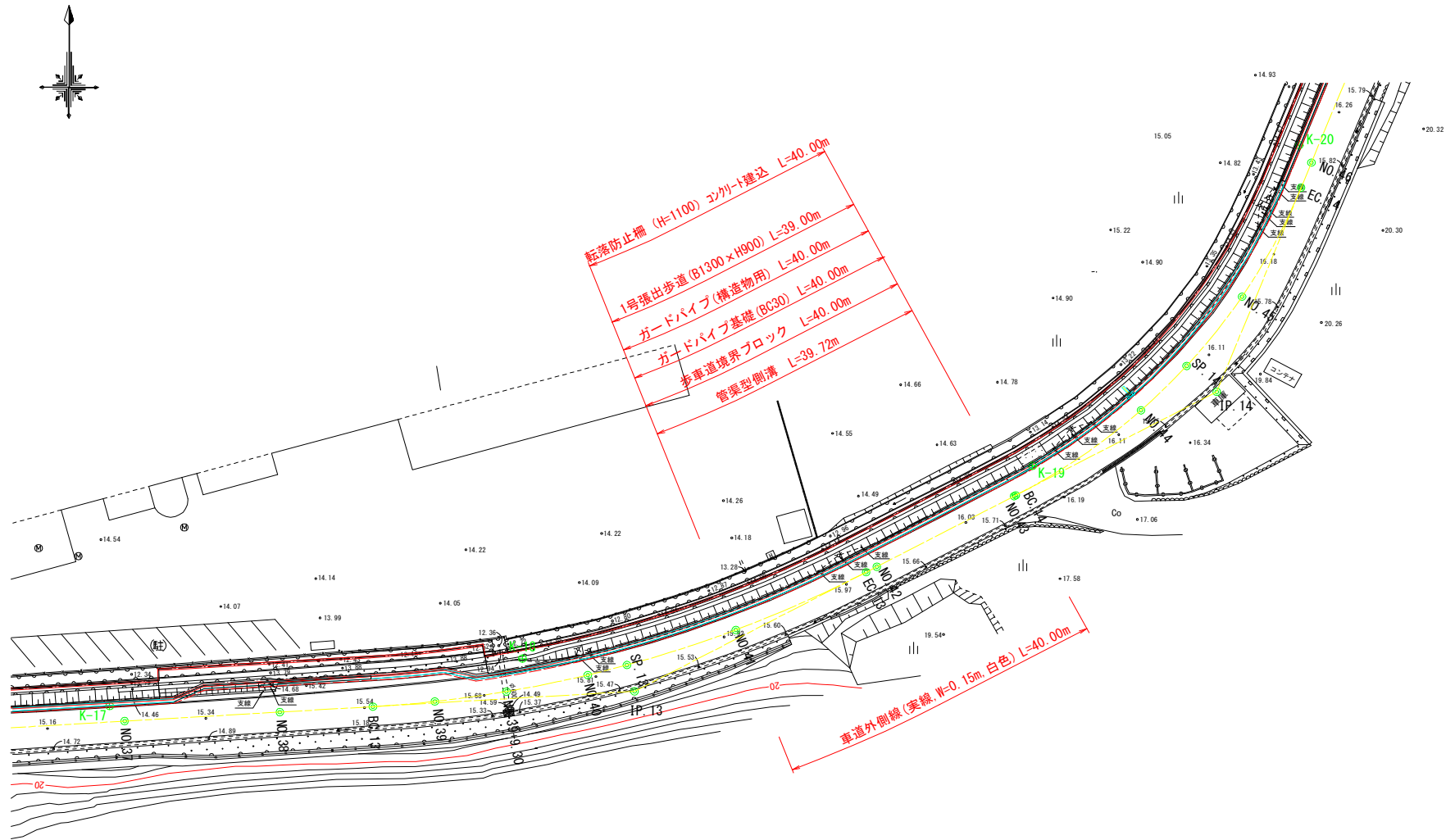
発注者：室戸市 建設土木課

受注者：有限会社 芸東建設

ICT現場説明会資料

工 事 名	令和3年度 繰越明許 防安全 第1号 市道北生線道路改良工事			工 事 場 所	室戸市羽根町山鳥 (市道北生線)		
工 期	自 令和 4年 6月 8日 至 令和 4年 11月 14日	発注者	室戸市 建設土木課	受 注 者	有限会社 芸東建設	見学会 実施日	令和4年9月27日

計 画 平 面 図



I C T 現場説明会資料

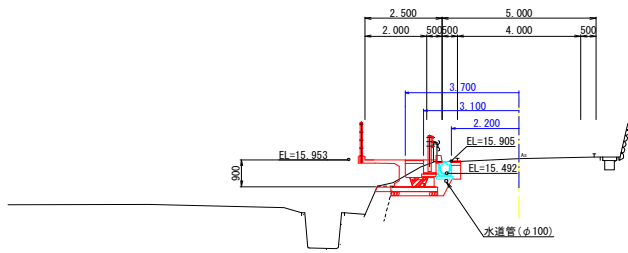
工 事 名	令和3年度 繰越明許 防安全 第1号 市道北生線道路改良工事	工 事 場 所	室戸市羽根町山鳥 (市道北生線)
工 期	自 令和 4年 6月 8日 至 令和 4年 11月 14日	発注者	室戸市 建設土木課
		受注者	有限会社 芸東建設
		見学会 実施日	令和4年9月27日

横 断 図

S=1:100

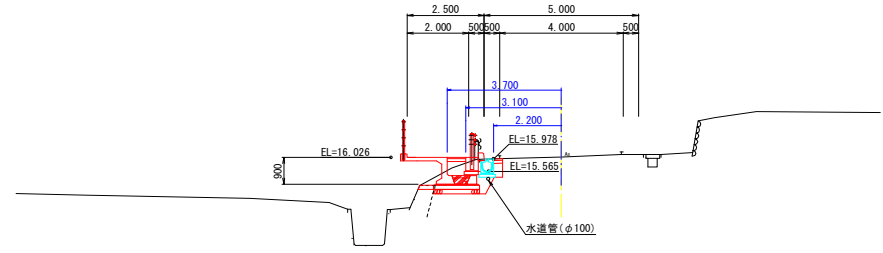
NO. 42

GH=15.99
FH=



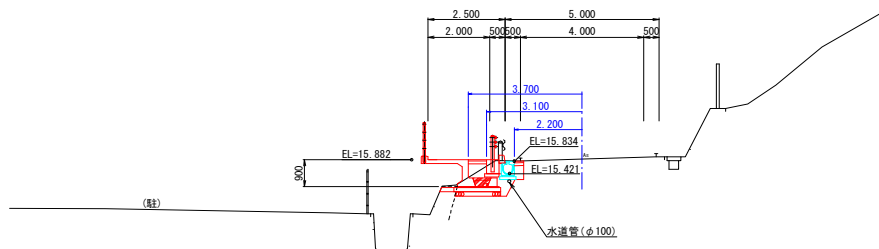
NO. 43

GH=16.04
FH=



NO. 41

GH=15.92
FH=



市道北生線 施工前写真
起点側より (No41～)

R4. 8. 24 撮影



終点側より (No43～)

R4. 8. 24 撮影



市道北生線 施工前写真
起点側より (No41～)

R4. 8. 24 撮影



終点側より (No43～)

R4. 8. 24 撮影



ICT 現場説明会資料

工 事 名	令和3年度 繰越明許 防安全 第1号 市道北生線道路改良工事	工 事 場 所	室戸市羽根町山鳥 (市道北生線)
工 期	自 令和 4年 6月 8日 至 令和 4年 11月 14日	発注者	室戸市 建設土木課
		受注者	有限会社 芸東建設
		見学会実施日	令和4年9月27日

設計データ作成 (SITECH 3D)

座標管理 平面 縦断 横断 ヘルプ

芸東建設(R4)_3 - SITECH 3D

ホーム

横断 新規路線

測点 NO.41 [任意点]

計画 1号張出歩道

現況

自動
計画追尾 (参照図面)
形状編集 (参照図面)
形状複写
形状作図
横断構成点 確認
照査
TS出来形 設定
土量計算
転圧管理
計画伸縮
図面
ツール

路線情報

平面線形 新規路線

縦断線形 新規路線

測点名 NO.41 任意点

追加距離 820.000 計画高(FH) 0.000 地盤高(GH)

離れ(CL±) -2.750 比高(FH±) -0.688 編集

計画断面 現況断面 横断属性設定

左側

No	水平長	斜長	勾配(%)	勾配(1:x)	比高	計画高	種別
1	0.900				0.000	-0.638	1号張出歩道
2				1.000	0.050	-0.588	1号張出歩道
3	0.000				0.550	-0.038	1号張出歩道
4	1.300				0.000	-0.038	1号張出歩道
5				0.083	0.102	0.063	1号張出歩道
6				1.087	0.018	0.082	1号張出歩道
7	0.087				0.000	0.082	1号張出歩道
8	0.085				0.000	0.082	1号張出歩道
9				1.000	-0.020	0.062	1号張出歩道
10	0.000				-0.210	-0.148	1号張出歩道
11	-1.170		-0.855			-0.158	1号張出歩道
12				-1.700	-0.100	-0.258	1号張出歩道
13	0.000				-0.480	-0.738	1号張出歩道
14				1.700	-0.100	-0.838	1号張出歩道
15	0.000				-0.100	-0.938	1号張出歩道
16	-1.300				0.000	-0.938	1号張出歩道
17	0.000				0.300	-0.638	1号張出歩道

参照図面 【03横断図.jww】

(1) (1/100)

【コマンドを選択してください】

NO. 41	
1	340H
2	340H
3	34K
4	36R
5	37R
6	
7	14K 1.8
8	18K
9	17K
築土	戻り土 T 1.5
B4-A	N4K
B4-B	N4K
B4-C	N4K
B4-D	0.7 ASSV 0.6
B4	0.1 0.1
Bottom	0.03

NO. 41

GH=15.92

RH

※土盛り800~1,000付近にφ100の水配管あり、
位置詳細不明のため、施工時に確認すること

01計画平面図.jww 02舗装平面図.jww 03構造物撤去工平面図.jww 04縦断図.jww 05横断図.jww 06張出歩道詳細図(1).jww 07張出歩道詳細図(2).jww

杭ナビの設置



杭ナビ設置完了



既知点測定状況 (K-19測定)



既知点測距完了画面



出来形測定作業 (No41 W=3. 10: GP基礎)



測距作業画面



出来形測定作業 (No42 W=3. 70: 張出歩道)



測距作業画面



出来形管理図表

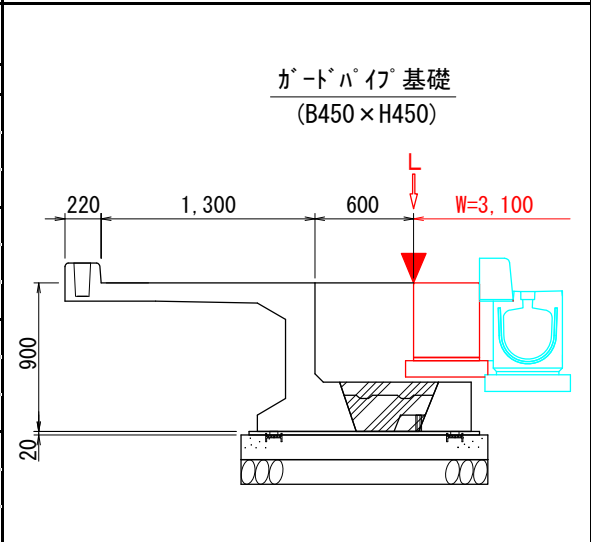
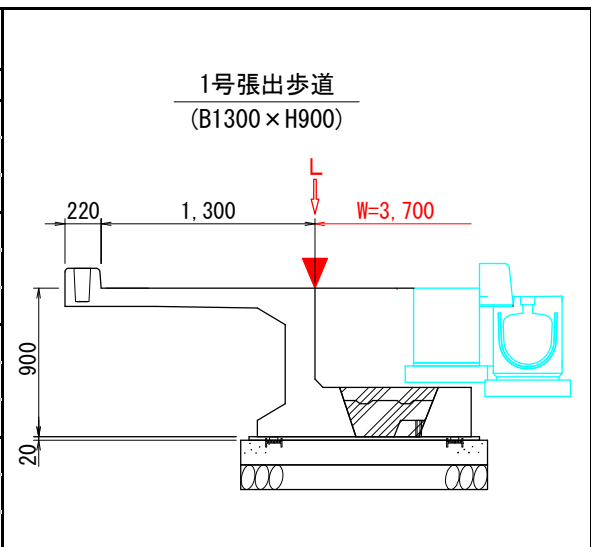
検 測 者 岩 川 裕 樹

上段：() は自社管理値 mm

下段：() は県規格値 mm

出来形管理：1号張出歩道・ガードパイ基礎

工 種	測定工種	測 点	基準高 ▽ (±24) (±30)			幅 W (-24) (-30)			延長 L (-40) (-50)							
			設 計	実 測	誤 差	設 計	実 測	誤 差	設 計	実 測	誤 差	設 計	実 測	誤 差		
張出歩道工 (1号張出歩道)		No40+19.6														
	8月 24日		15,878	15,874	-4	3,700	3,780	+80	-	-	-					
		No41														
	8月 24日		15,882	15,878	-4	3,700	3,780	+80	400	420	+20					
		No42														
8月 24日		15,953	15,976	+23	3,700	3,696	-4	19,550	19,550	±0						
	No42+19.1															
8月 24日		16,022	16,028	+6	3,700	3,700	±0	19,150	19,160	+10						
工 種	検測年月日	測 点	基準高 ▽ (±24) (±30)			幅 W (-24) (-30)			延長 L (-40) (-50)							
			設 計	実 測	誤 差	設 計	実 測	誤 差	設 計	実 測	誤 差	設 計	実 測	誤 差		
防護柵工 (防護柵基礎)		No40+19.6														
	8月 24日		15,878	15,874	-4	3,100	3,180	+80	-	-	-					
		No41														
	8月 24日		15,882	15,880	-2	3,100	3,180	+80	500	510	+10					
		No42														
8月 24日		15,953	15,976	+23	3,100	3,095	-5	19,650	19,660	+10						
	No42+19.1															
8月 24日		16,022	16,025	+3	3,100	3,100	±0	19,150	19,150	±0						



※ 3段書き

上段 検査職員検測値(赤)
 中断 監督職員検測値(青)
 下段 管理値(黒)

令和4年8月20日

工事名： 令和3年 繰越明許 防安全 第1号 市道北生線 道路改良工事

受注者名： 有限会社 芸東建設

作成者： 岩川 裕樹

T L S 精度確認試験結果報告書

1. 精度確認の対象機器

①メーカー名	:	(株)トプコン
②測定装置名称	:	杭ナビ LN-150/JBWP
③測定装置の製造番号	:	LW008745



2. 検証機器（標定点を計測する測定機器）

<input type="checkbox"/> テープによる検証	:	
<input checked="" type="checkbox"/> TSによる検証	:	3級TS以上 (株)ニコン・トリプル NST-200CN(級別3級)



3. 測定記録

①測定期日	:	令和4年8月20日
②測定条件	天候 :	晴れ
	気温 :	27℃
③測定場所	:	室戸市 羽根町 北生 市道北生線 令和3年度施工箇所



4. 精度確認の方法

<input checked="" type="checkbox"/> 既知点の座標間距離	:	L=20.000m	
			-5mm

精度確認試験結果（詳細）

① T Sによる検査点の確認



計測方法 : T Sによる座標間距離 or T Sによる座標値計測
 計測結果 (L) : 20.0028m

② T L Sによる確認



T L Sによる既知点の点間距離 (L')				
	X	Y	Z	点間距離
1点目	40538.768	52990.890	15.429	20.0035
2点目	40537.560	52970.923	15.221	

③ 差の確認

T L Sの計測結果による点間距離 (L') - テープによる実測距離 (L)

$$\text{差} = 20.0035 - 20.0028 = 0.0007 \quad 0.7\text{mm} \quad \text{合格}$$

※合格判定は、基準値20mm以内。