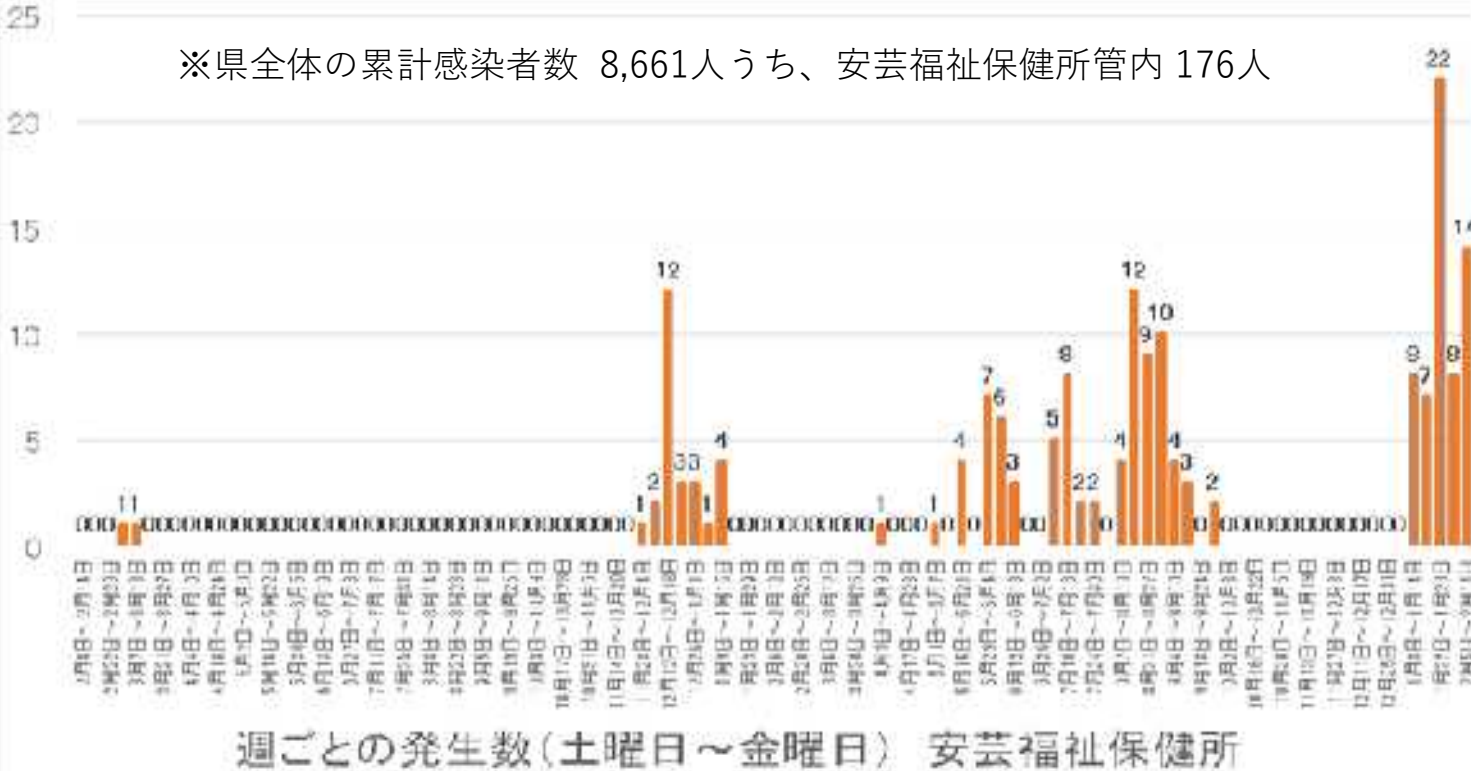


## 1 感染状況の推移（R2年2月～R4年2月11日）

※県全体の累計感染者数 8,661人うち、安芸福祉保健所管内 176人

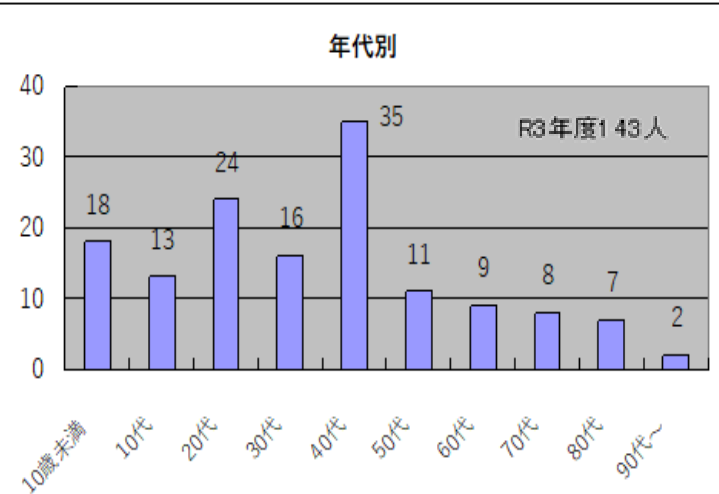
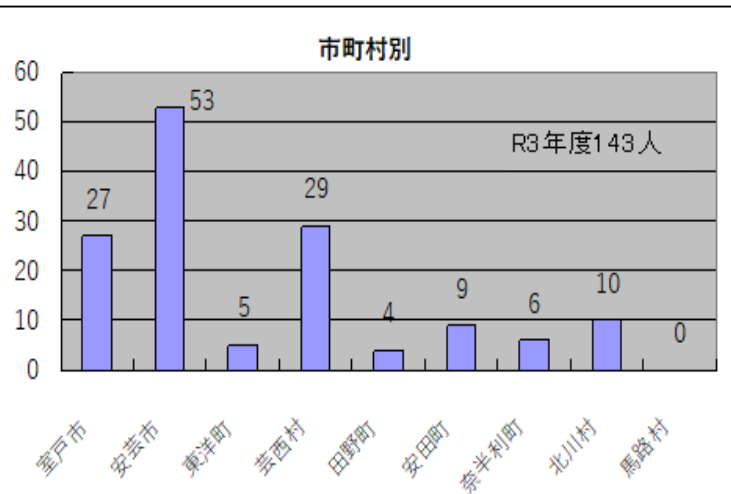


## 2 R3年度 患者143人の状況（2/11時点. 県外での確認者含む）

感染経路	
濃厚接触者	68
接触者	17
接触状況不明	55
その他	3

療養先	
感染症指定医療機関	4
入院協力医療機関等	56
宿泊療養施設	28
自宅療養	55

重症度	
軽症	119
中等症	12
重症	1
無症状	11



## 3 R3年度の取組状況

- 所内体制の構築と関係機関との連携強化
  - ・所内横断的な体制整備(事務職員も含め患者発生時の対応につき研修実施)
  - ・医師会や入院協力医療機関との自宅療養の体制に係る情報共有と協議を実施
  - ・消防機関との患者移送に係る勉強会と協議
- 感染対策に関する周知・啓発
  - ・高齢者施設、保育所等への研修会や助言
- 市町村におけるワクチン接種を支援  
(サポートチームが問合せ等に対応)

**今後の方向性：取組の継続実施**