

令和 4 年春 渇水

高知県内 各河川及びダムの渇水状況

令和 4 年 3 月 17 日

高知県渇水対策本部幹事会（河川課）

室津川 R4.3.16



室津川 R4.3.16



羽根川 R4.3.11



西の川 R4.3.11



佐喜浜川 R4.3.11



安芸川 R4.3.11



伊尾木川 R4.3.11



和食川 R4.3.14



笠ノ川川 R4.3.11



物部川上流方面（山崎地点） R4.3.11



楮佐古川方面 R4.3.11



舞川方面 R4.3.11



R4.3.11撮影



（貯水池上流端状況）

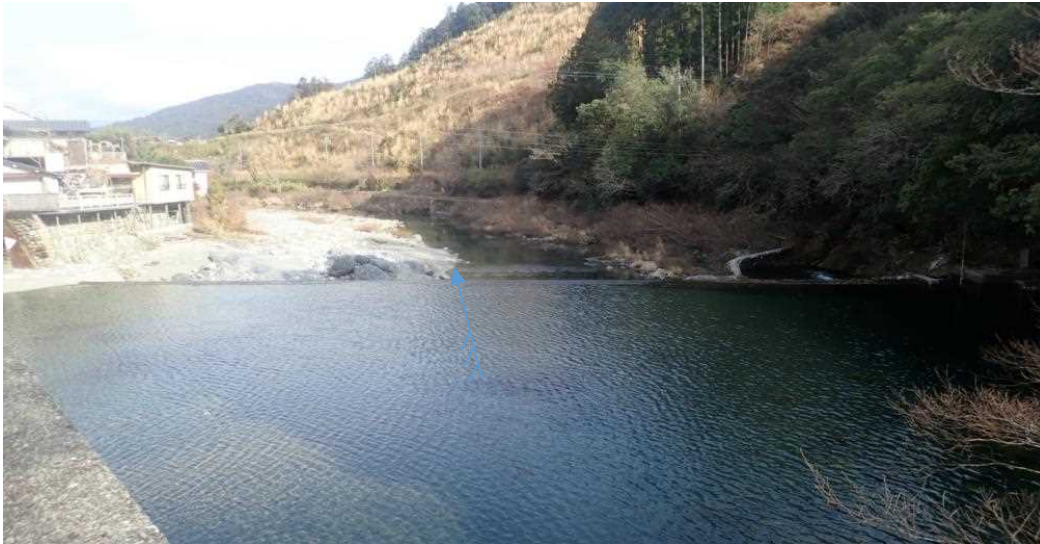
吉野川 R4.3.14



地藏寺川 R4.3.14



汗見川 R4.3.14



鏡川 R4.3.11



令和4年春湧水 各河川の湧水状況（鏡ダム）



（ダム直下流状況：R4.3.11）



（ダム直上流状況：R4.3.14）

R4.3.11

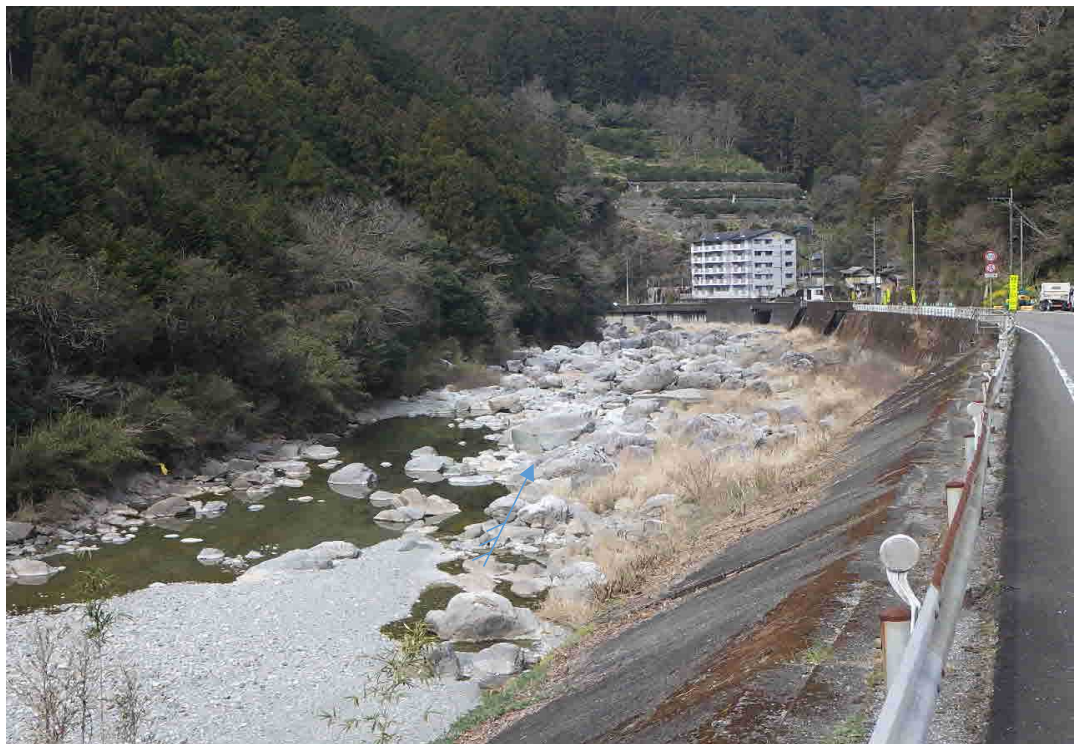


（鏡ダム上流）



（貯水池上流端状況）

上八川川 R4.3.11



天神ヶ谷川 R4.3.11



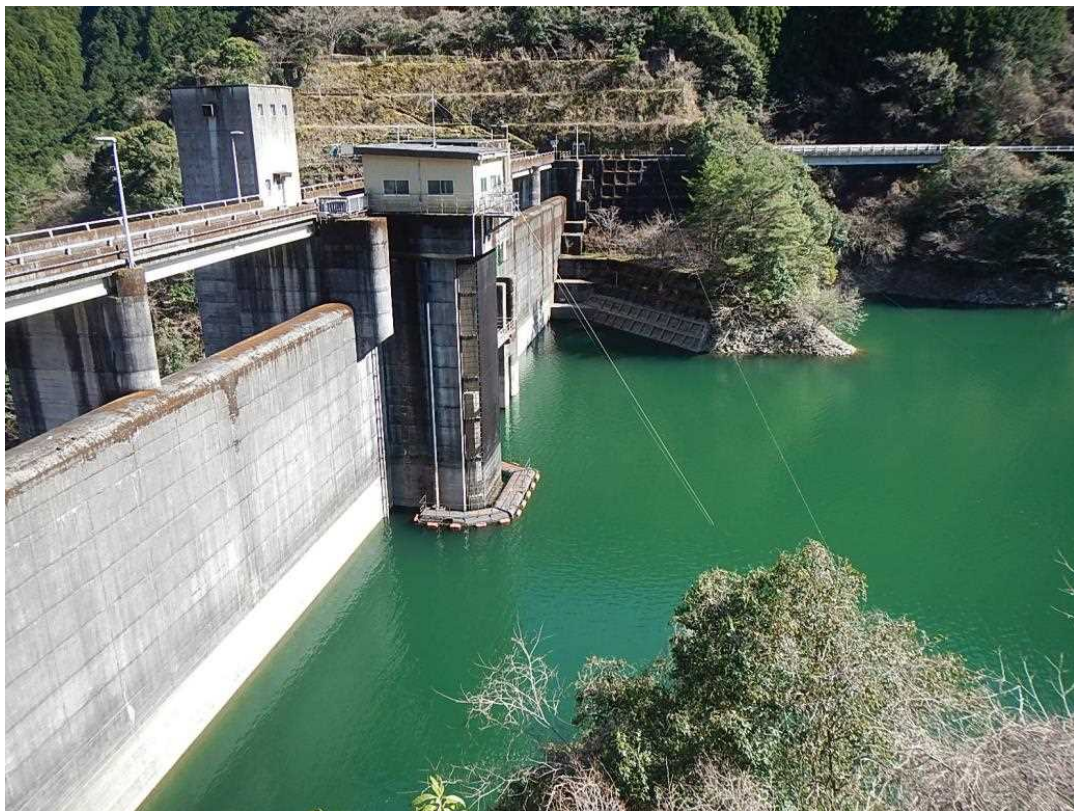
末光川 R4.3.11



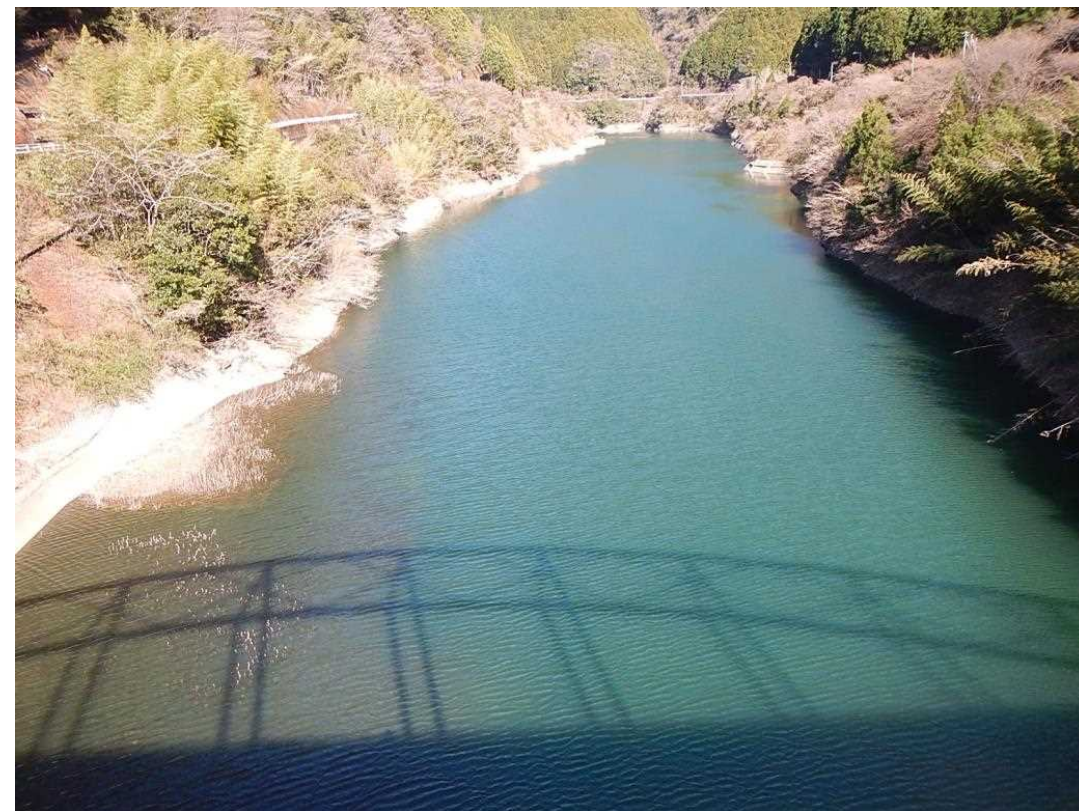
柳瀬川 R4.3.11



R4.3.15 桐見ダム



(桐見ダム直上流状況)



(桐見ダム貯水池状況)

R4.3.11 坂折川



（桐見ダム上流状況）



（桐見ダム下流状況）

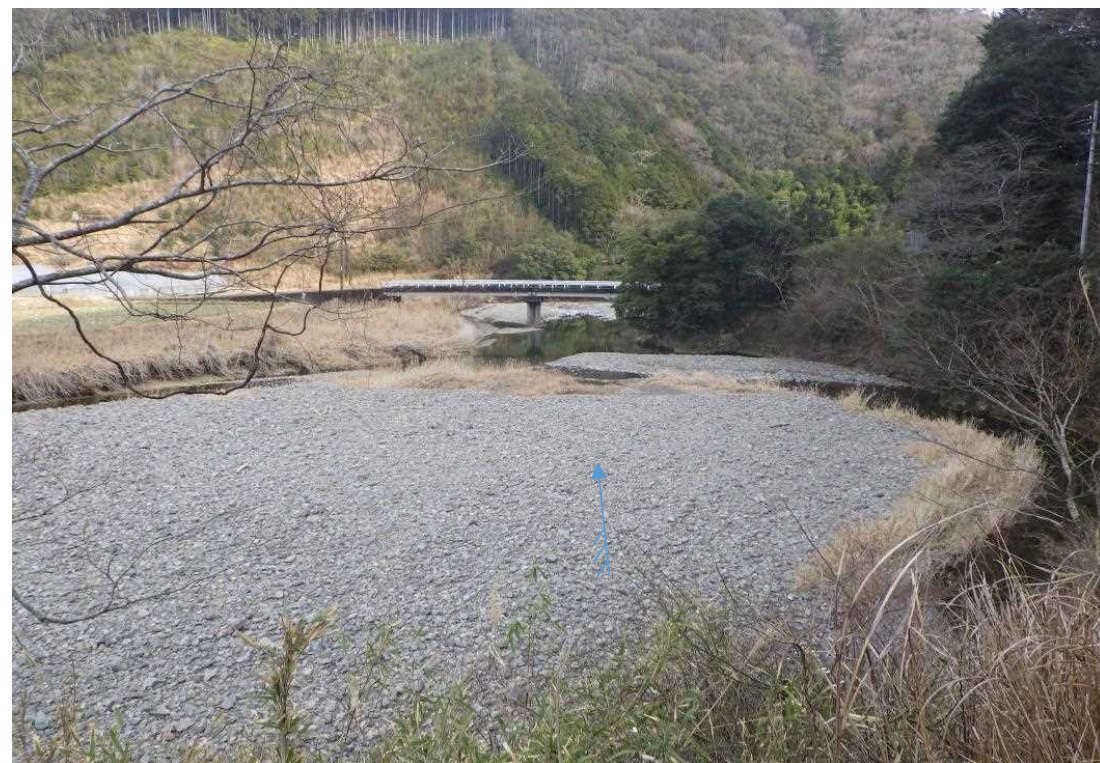
新荘川 R4.3.11



四万十川（四万十町若井） R4.3.11



井細川（四万十町寺野） R4.3.11



岩田川 R4.3.11



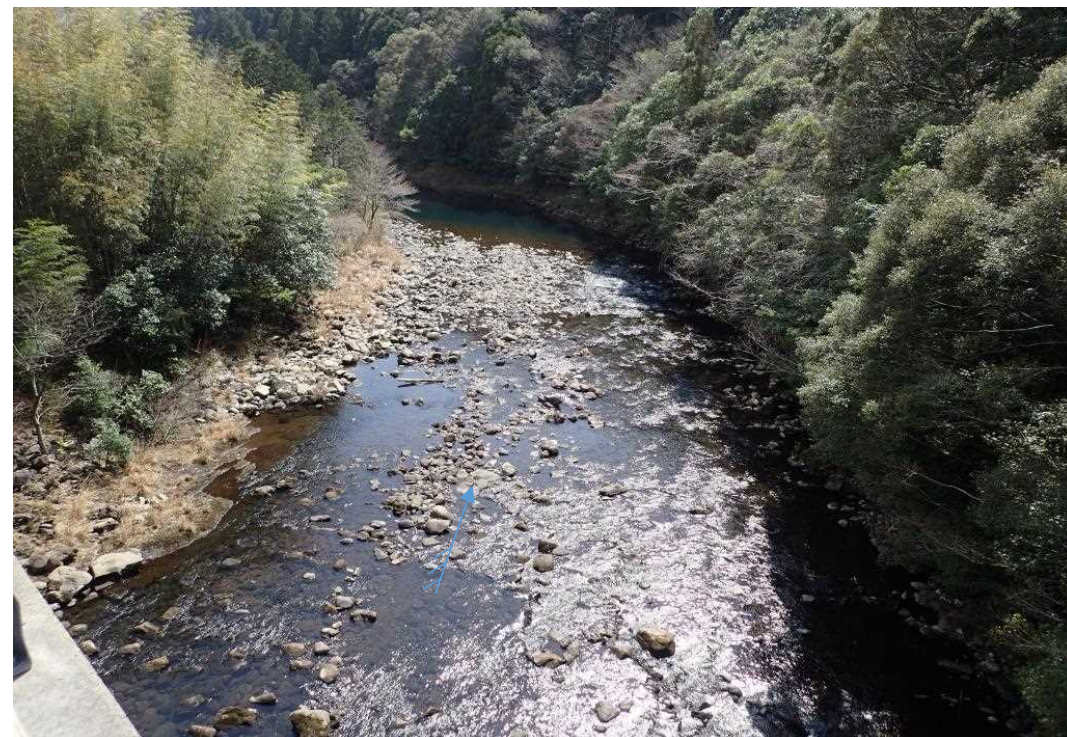
後川 R4.3.11



内川川 R4.3.11



松田川 R4.3.14



R4.3.14



（ダム直上流状況）



（ダム上流状況）

R4.3.11 春遠第1ダム予定地直下流



浦尻川 R4.3.11



久百々川 R4.3.11



以布利川ダム R4.3.11



取水制限実施ダム（予定を含む）

令和3年3月17日 9時現在

ダム名	鏡ダム	大渡ダム	永瀬ダム	早明浦ダム
貯水位	68.77m	186.93m	179.99m	306.88m
貯水率	51.67%	34.00%	28.58%	41.70%
平年値	77.78%	92.80%	71.80%	79.80%
流入量	1.45m ³ /s	6.53m ³ /s	2.86m ³ /s	3.87m ³ /s
放流量	1.52m ³ /s	10.77m ³ /s	5.13m ³ /s	5.86m ³ /s
取水制限 の状況	12/24 節水準備 32.25%cut 1/ 6 自主節水 42.66%cut 2/15 自主節水強化 45.70%cut 3/11 第一次取水制限 49.90%cut	1/11 自主節水 29.28% cut 2/28 第一次取水制限 48.56% cut	3/21 自主節水（予定） 30.0% cut	2/18 第一次取水制限 17.80% cut