

## (1)人口動態

(率:人口千対、ただし乳児死亡は出生千対・死産は出産(出生+死産)千対)

	出生		死亡		自然増減		乳児死亡		死産		婚姻		離婚	
	出生数	出生率	死亡数	死亡率	自然増減数	自然増減率	乳児死亡数	乳児死亡率	死産数	死産率	婚姻数	婚姻率	離婚数	離婚率
昭和 55年	9,385	11.3	7,435	8.9	1,950	2.3	75	8.0	515	52.0	4,980	6.0	1,280	1.54
60年	9,350	11.1	7,311	8.7	2,039	2.4	68	7.3	514	52.1	4,624	5.5	1,343	1.60
平成 2年	7,182	8.7	7,684	9.3	△ 502	△ 0.6	52	7.2	363	48.1	3,975	4.8	1,251	1.52
7年	6,939	8.5	8,093	9.9	△ 1,154	△ 1.4	38	5.5	323	44.5	4,172	5.1	1,525	1.87
8年	7,185	8.8	7,855	9.7	△ 670	△ 0.8	25	3.5	299	40.0	4,347	5.3	1,511	1.86
9年	6,807	8.4	7,973	9.8	△ 1,166	△ 1.4	34	5.0	278	39.2	4,148	5.1	1,669	2.05
10年	6,761	8.3	8,076	10.0	△ 1,315	△ 1.7	25	3.7	301	42.6	4,147	5.1	1,781	2.20
11年	6,649	8.2	8,648	10.7	△ 1,999	△ 2.5	27	4.1	272	39.3	4,055	5.0	1,705	2.11
12年	6,811	8.4	8,306	10.2	△ 1,495	△ 1.8	31	4.6	284	40.0	4,245	19.0	1,859	2.29
13年	6,736	8.3	8,308	10.3	△ 1,572	△ 1.9	32	4.8	252	36.1	4,246	5.2	1,995	2.46
14年	6,513	8.1	8,393	10.4	△ 1,880	△ 2.3	16	2.5	259	38.2	4,041	5.0	1,985	2.46
15年	6,244	7.8	8,493	10.6	△ 2,249	△ 2.8	14	2.2	247	38.1	3,891	4.8	1,981	2.46
16年	6,084	7.6	8,723	10.9	△ 2,639	△ 3.3	30	4.9	250	39.5	3,770	4.7	1,793	2.24
17年	5,916	7.4	9,119	11.5	△ 3,203	△ 4.0	15	2.5	225	36.6	3,705	4.7	1,787	2.24
18年	6,015	7.6	8,927	11.3	△ 2,912	△ 3.7	18	3.0	178	28.7	3,612	4.6	1,720	2.19
19年	5,717	7.3	9,071	11.6	△ 3,354	△ 4.3	25	4.4	220	37.1	3,549	4.6	1,663	2.13
20年	5,788	7.5	9,452	12.3	△ 3,664	△ 4.8	21	3.6	197	32.9	3,566	4.6	1,676	2.17
21年	5,415	7.1	9,437	12.3	△ 4,022	△ 5.3	9	1.7	180	32.2	3,306	4.3	1,596	2.08
22年	5,518	7.2	9,769	12.7	△ 4,251	△ 5.6	15	2.7	166	29.2	3,328	4.4	1,463	1.92
23年	5,244	6.9	9,884	13.1	△ 4,640	△ 6.1	18	3.4	175	32.3	3,099	4.1	1,406	1.86
24年	5,266	7.0	10,142	13.5	△ 4,876	△ 6.5	13	2.5	153	28.2	3,257	4.3	1,403	1.87
25年	5,266	7.1	10,244	13.8	△ 4,978	△ 6.7	14	2.7	124	23.0	3,257	4.4	1,442	1.94
26年	5,015	6.8	9,984	13.6	△ 4,969	△ 6.8	12	2.4	149	28.9	3,116	4.2	1,364	1.86
27年	5,052	7.0	10,020	13.8	△ 4,968	△ 6.9	8	1.6	111	21.5	3,057	4.2	1,356	1.87
28年	4,779	6.7	10,305	14.4	△ 5,526	△ 7.7	9	1.9	106	21.7	2,916	4.1	1,228	1.71
29年	4,837	6.8	10,150	14.3	△ 5,313	△ 7.5	10	2.1	101	20.5	2,869	4.0	1,271	1.79
30年	4,559	6.5	10,251	14.6	△ 5,692	△ 8.1	5	1.1	105	22.5	2,659	3.8	1,227	1.75
令和 元年	4,270	6.2	10,317	14.9	△ 6,047	△ 8.7	11	2.6	83	19.1	2,630	3.8	1,240	1.79

出典:人口動態統計

[令和元年保健所別出生数等の状況]

	出生		乳児死亡		新生児死亡		死産		周産期死亡			人口
	実数	率 (人口千対)	実数	率 (出生千対)	実数	率 (出生千対)	実数	率 (出産千対)	実数	率 (出産千対)	妊娠満22週 以後の死産 (再掲)	
全 国	865,239	7.0	1,654	1.9	755	0.9	19,454	22.0	2,955	3.4	2,377	123,731,176
高 知 県	4,270	6.2	11	2.6	6	1.4	83	19.1	17	4.0	11	693,000
安 芸	190	4.3	1	5.3	1	5.3	4	20.6	1	5.3	0	43,709
中 央 東	766	6.7	1	1.3	0	-	14	17.9	5	6.5	5	114,613
高 知 市	2,256	7.1	8	3.5	4	1.8	45	19.6	8	3.5	4	319,618
中 央 西	381	5.2	1	2.6	1	2.6	7	18.0	1	2.6	0	73,262
須 崎	238	4.7	0	-	0	-	2	8.3	0	-	0	50,910
幡 多	439	5.5	0	-	0	-	11	24.4	2	4.5	2	80,198

出典:人口動態統計

率については人口動態統計をもとに高知県で算出

(注) 国・県人口は厚生労働省が人口動態統計の集計に使用している人口を使用。

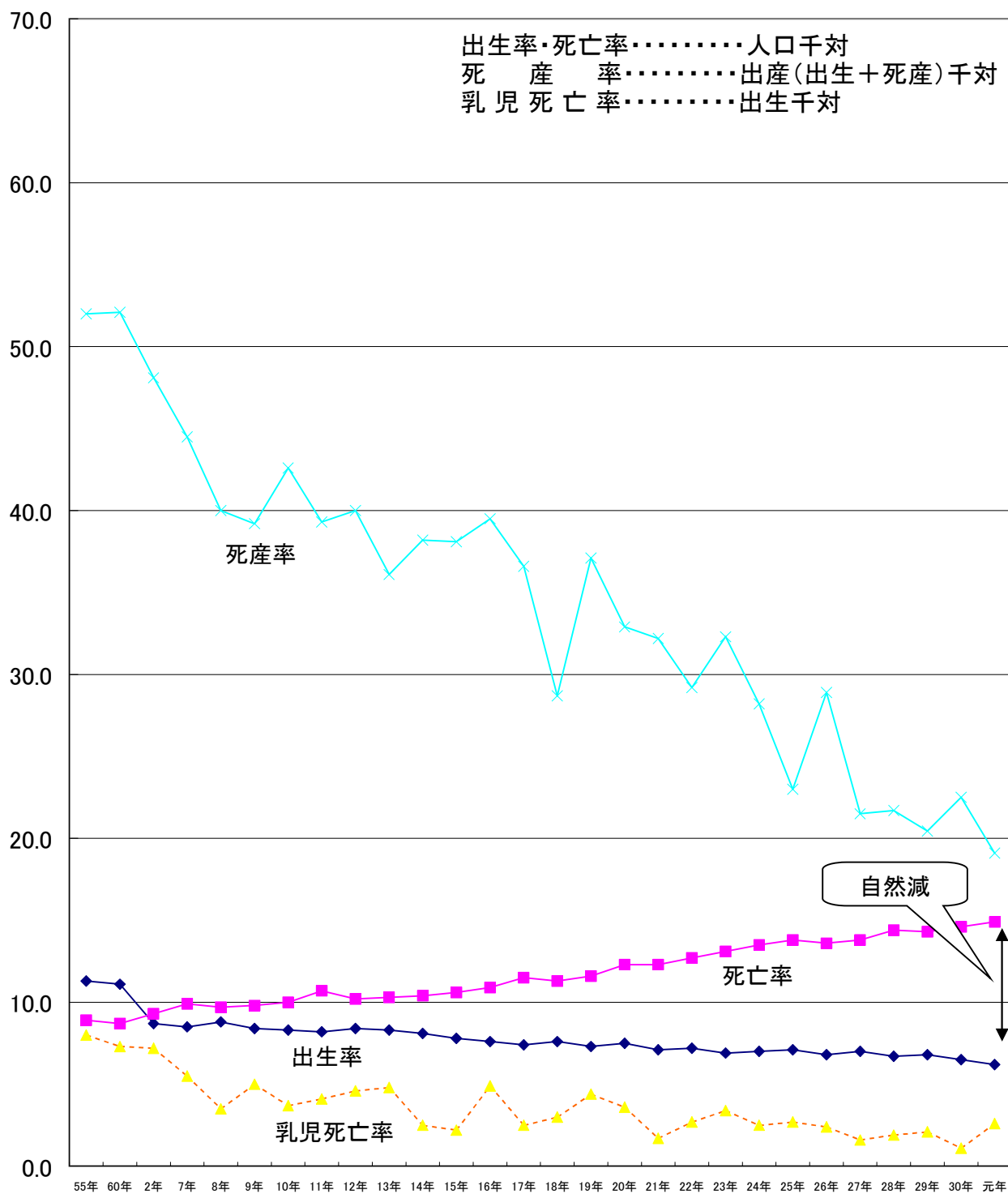
保健所ごとの人口は国勢人口(日本人)と毎月の住民基本台帳集計値(高知県市町村振興課)を基に、毎年10月1日人口を健康政策部で計算した推計値を使用。

県人口と保健所ごとの人口の合計は一致しない。

死産率は出産(出生+死産)千対

周産期死亡率は出産(出生+妊娠満22週以後の死産)千対

### 人口動態の年次推移



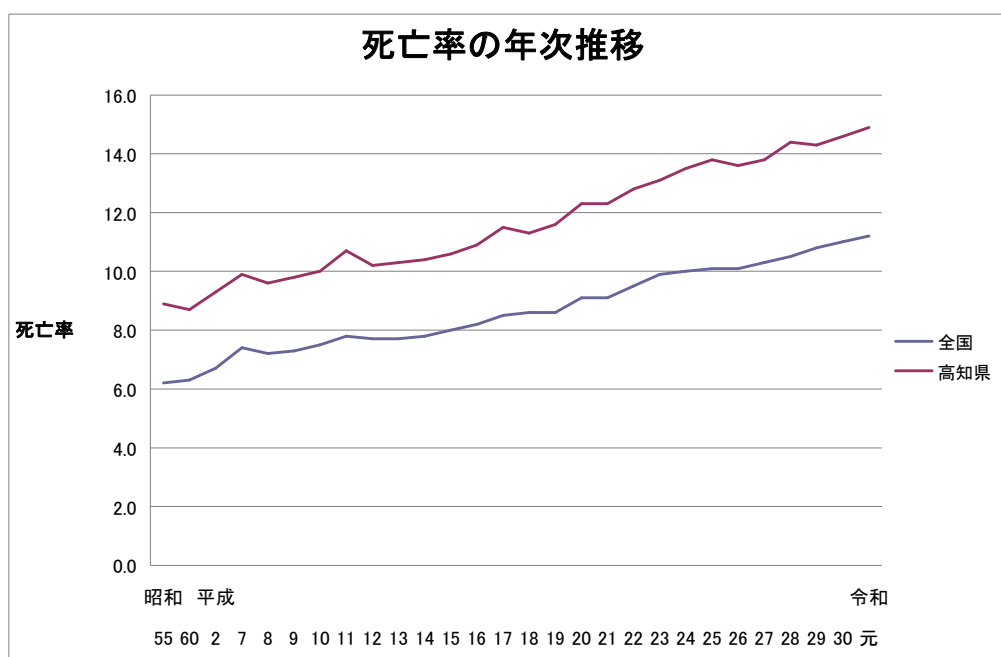
## (2) 死亡

〔死亡者数及び死亡率(人口千対)の推移〕

区 分	全 国			高 知 県		
	人口(千人)	死亡(千人)	死亡率	人口(千人)	死亡(人)	死亡率
昭和 55	116,320	723	6.2	830	7,435	8.9
60	120,266	752	6.3	843	7,311	8.7
平成 2	122,721	820	6.7	824	7,684	9.3
7	124,299	922	7.4	814	8,093	9.9
8	124,709	896	7.2	813	7,855	9.6
9	124,963	913	7.3	812	7,973	9.8
10	125,252	936	7.5	810	8,076	10.0
11	125,432	982	7.8	808	8,648	10.7
12	125,613	962	7.7	812	8,306	10.2
13	125,908	970	7.7	810	8,308	10.3
14	126,008	982	7.8	808	8,393	10.4
15	126,139	1,015	8.0	804	8,493	10.6
16	126,176	1,029	8.2	800	8,723	10.9
17	126,205	1,084	8.5	793	9,119	11.5
18	126,154	1,084	8.6	787	8,927	11.3
19	126,085	1,090	8.6	779	9,071	11.6
20	125,947	1,142	9.1	771	9,452	12.3
21	125,820	1,142	9.1	766	9,437	12.3
22	126,382	1,197	9.5	766	9,769	12.8
23	126,180	1,253	9.9	755	9,884	13.1
24	125,957	1,256	10.0	749	10,142	13.5
25	125,704	1,268	10.1	742	10,244	13.8
26	125,431	1,273	10.1	735	9,984	13.6
27	125,319	1,290	10.3	725	10,020	13.8
28	125,020	1,308	10.5	718	10,305	14.4
29	124,648	1,340	10.8	710	10,150	14.3
30	124,218	1,362	11.0	702	10,251	14.6
令和 元	123,731	1,381	11.2	693	10,317	14.9

出典: 人口動態統計

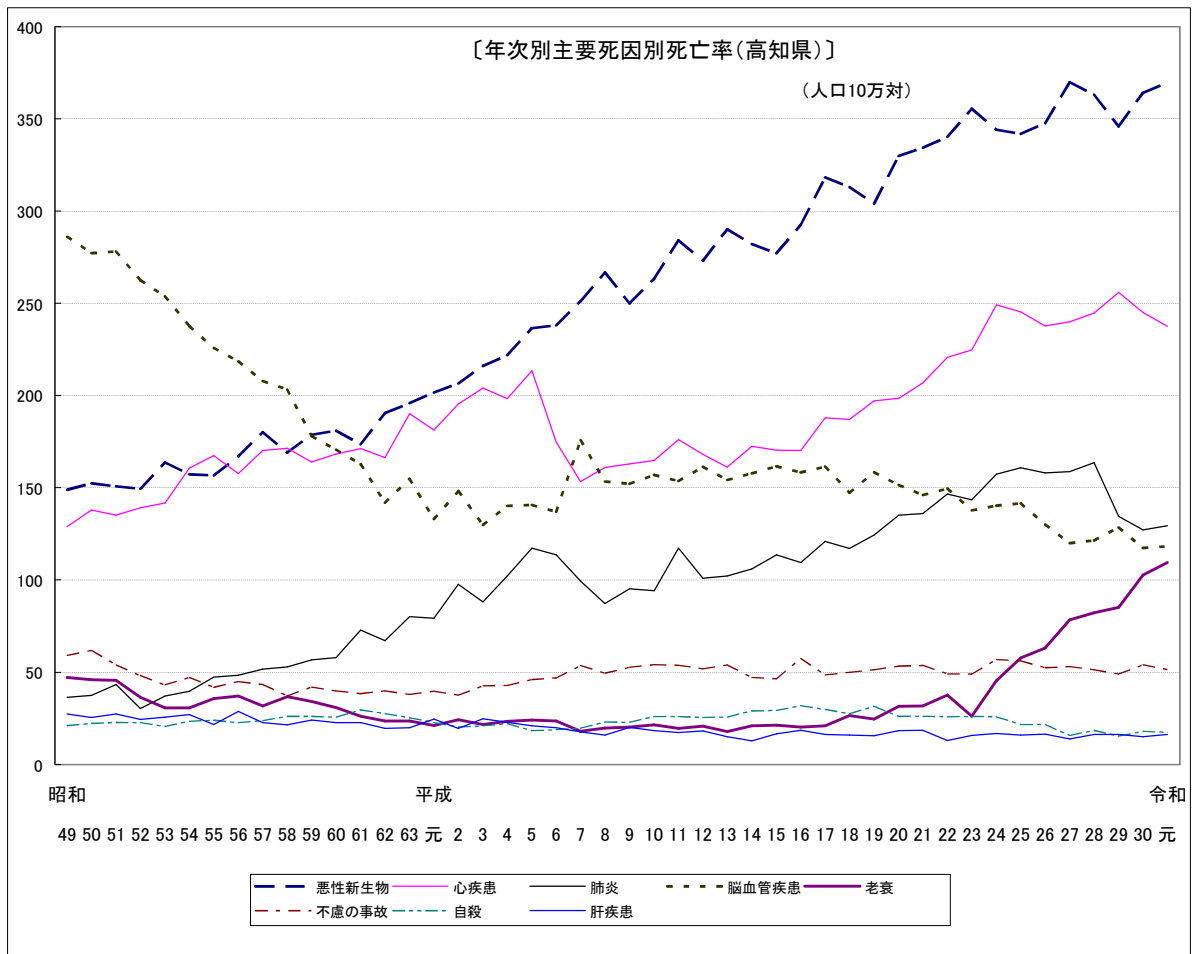
※各年次の人口は10月1日現在で、平成17年以前は平成19年度版高知県統計書(統計課)、平成20年以降は人口動態統計(確定数)において諸率の算出に用いた日本人口による。

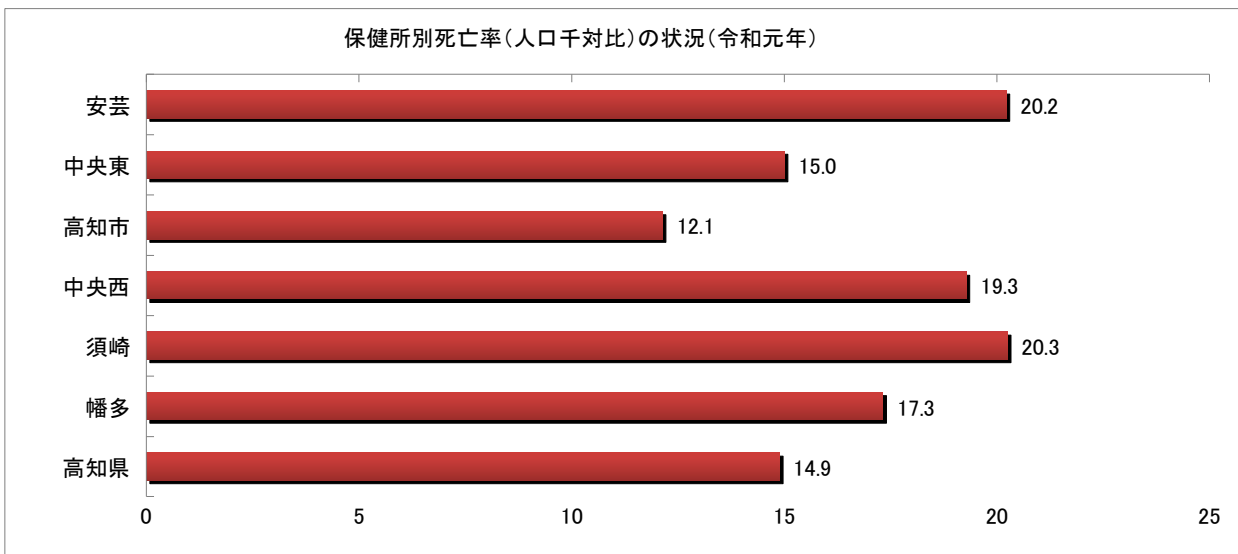
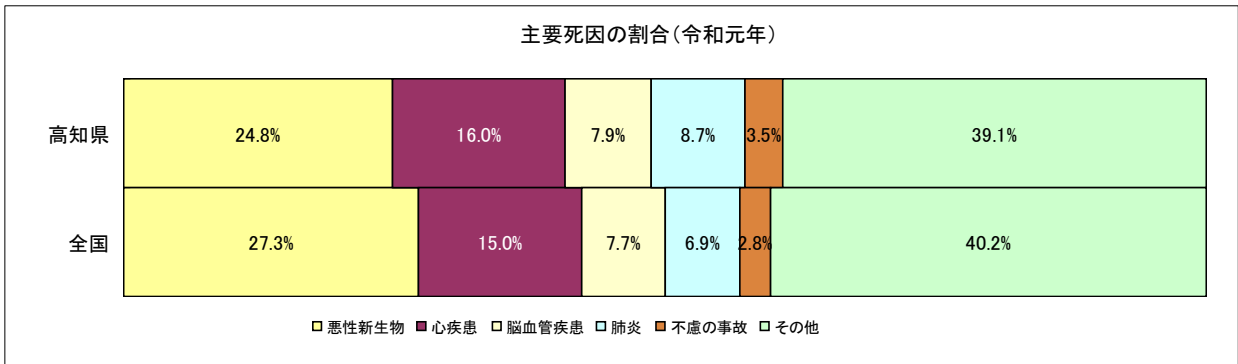
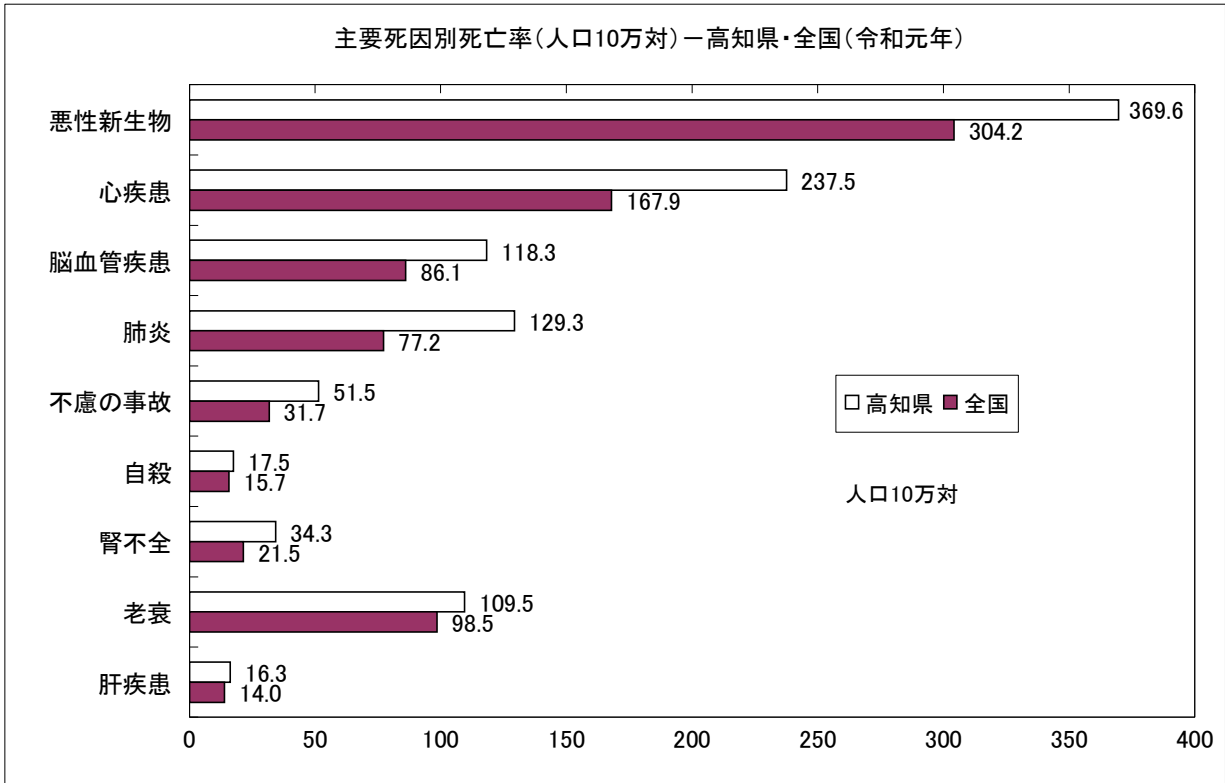


〔主要死因の年次別死亡数及び率(人口10万対)〕

年次	高 知 県						全 国		
	悪性新生物		心疾患		脳血管疾患		悪性新生物 死亡率	心疾患 死亡率	脳血管疾患 死亡率
	死亡数	死亡率	死亡数	死亡率	死亡数	死亡率			
45	1,187	150.8	993	126.2	2,488	316.1	116.3	86.7	175.8
50	1,236	152.9	1,113	137.7	2,241	277.2	122.6	89.2	156.7
55	1,302	155.9	1,391	166.5	1,877	224.7	139.2	106.3	139.7
60	1,520	181.0	1,416	168.6	1,433	170.6	156.1	117.3	112.2
平成2	1,702	201.6	1,619	196.5	1,223	148.4	177.2	134.8	99.4
4	1,814	222.3	1,631	199.9	1,147	140.6	187.7	142.2	95.6
5	1,930	237.1	1,757	215.8	1,150	141.3	190.3	145.5	95.9
6	1,941	238.7	1,431	176.0	1,118	137.5	196.4	128.6	96.9
7	2,051	251.6	1,252	153.6	1,436	176.2	211.5	111.8	117.8
8	2,175	266.7	1,313	161.0	1,251	153.4	217.5	110.8	112.6
9	2,034	249.9	1,325	162.8	1,239	152.2	220.3	112.1	110.9
10	2,139	264.1	1,339	165.3	1,275	157.4	226.6	114.2	110.0
11	2,302	284.9	1,425	176.4	1,244	154.0	231.6	120.4	110.8
12	2,223	274.0	1,368	168.6	1,312	161.7	235.2	105.5	116.8
13	2,357	291.0	1,305	161.1	1,253	154.7	238.7	117.7	104.7
14	2,285	282.8	1,396	172.8	1,269	157.1	241.5	120.9	102.8
15	2,235	278.0	1,373	170.8	1,304	162.2	245.3	126.4	104.7
16	2,348	293.5	1,367	170.9	1,271	158.9	253.9	126.5	102.3
17	2,524	317.0	1,490	187.1	1,281	160.9	258.3	137.2	105.3
18	2,463	313.0	1,472	187.0	1,159	147.3	261.0	137.2	101.7
19	2,368	304.0	1,535	197.0	1,234	158.4	266.9	139.2	100.8
20	2,543	329.8	1,530	198.4	1,168	151.5	272.3	144.4	100.9
21	2,561	334.3	1,584	206.8	1,119	146.1	273.5	143.7	97.2
22	2,590	340.2	1,681	220.8	1,138	149.5	279.7	149.8	97.7
23	2,683	355.4	1,696	224.6	1,040	137.7	283.2	154.5	98.2
24	2,581	344.1	1,866	249.1	1,051	140.3	286.6	157.9	96.5
25	2,537	341.9	1,820	245.3	1,050	141.5	290.3	156.5	94.1
26	2,555	347.6	1,747	237.7	956	130.1	293.5	157.0	91.1
27	2,681	369.8	1,740	240.0	870	120.0	295.5	156.5	89.4
28	2,607	363.1	1,757	244.7	872	121.4	298.3	158.4	87.4
29	2,456	345.9	1,816	255.8	912	128.5	299.5	164.3	88.2
30	2,555	364	1,720	245.0	824	117.4	300.7	167.6	87.1
令和元	2,561	369.6	1,646	237.5	820	118.3	304.2	167.9	86.1

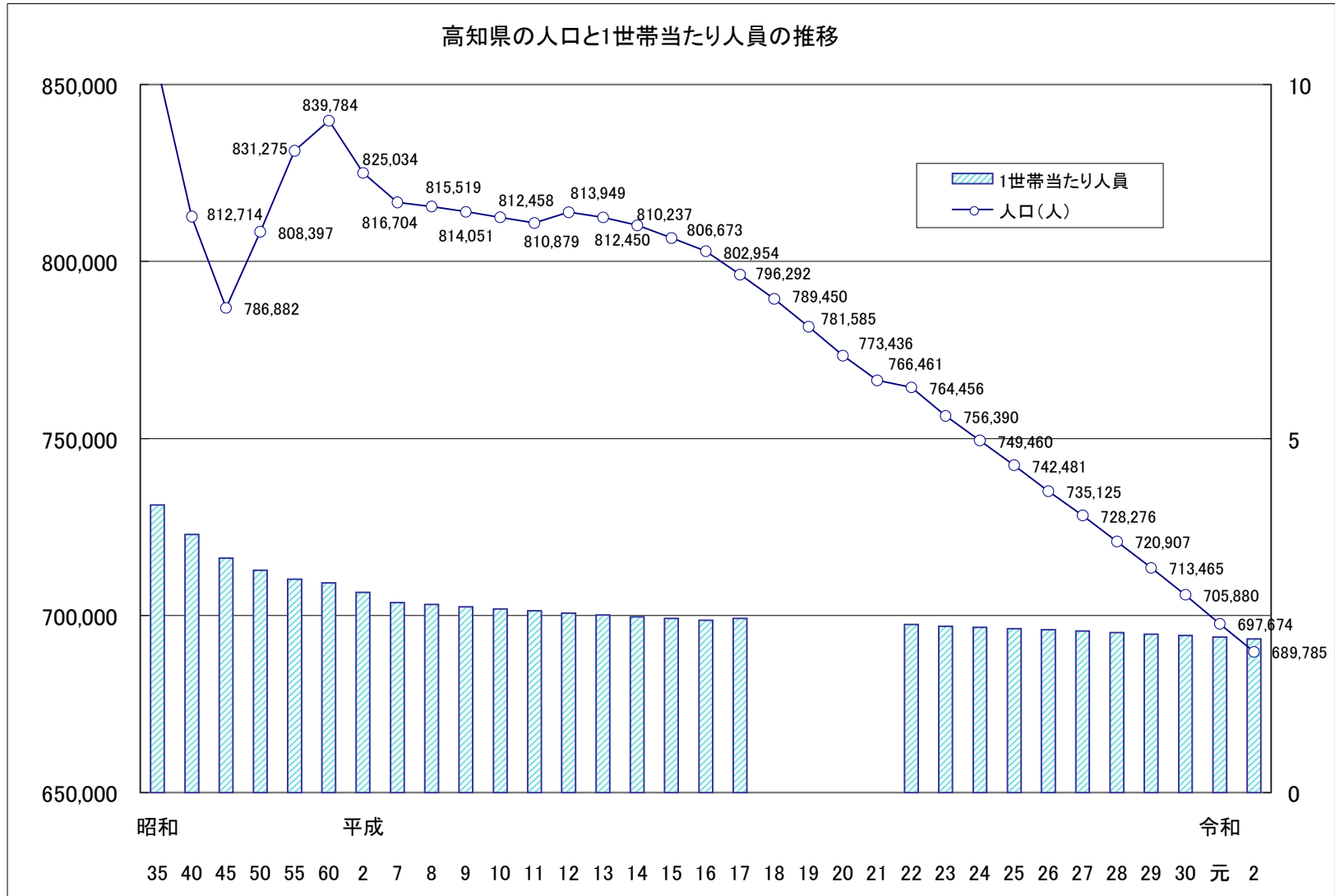
出典：人口動態統計





出典:人口動態統計

(3)人口推移



(備考) 平成17年以前の国勢調査年次以外の数値は、県企画振興部による推計人口を、平成18年以降の人口は、総務省統計局及び県統計分析課による推計人口(いずれも10月1日現在の総人口)を示す。

〔保健所別総人口の推移(平成17年まで10月1日現在の推計人口、平成18年から9月30日現在の住民基本台帳人口、平成22年から10月1日現在の推計人口)〕

(単位:人)

	室戸保健所	安芸保健所	土佐山田保健所	本山保健所	中央保健所	佐川保健所	須崎保健所	窪川保健所	中村保健所	土佐清水保健所	計
50年	31,876	46,890	61,131	26,408	367,686	43,101	87,609	26,969	91,871	24,856	808,397
%	82.6	73.6	82.9	61.7	124.9	76.0	85.8	60.1	85.2	83.0	94.6
55年	31,029	46,773	62,371	24,707	390,452	42,938	88,744	26,438	93,571	24,252	831,275
%	80.4	73.4	84.6	57.8	137.8	75.7	87.0	59.0	86.8	81.0	97.3
60年	30,017	46,054	64,288	22,206	405,746	41,552	87,660	25,622	93,625	23,014	839,784
%	77.8	72.3	87.2	51.9	137.8	73.3	85.9	57.1	86.8	76.9	98.3
平成 2年	27,721	43,561	63,065	20,401	409,301	39,611	84,731	24,226	91,235	21,182	825,034
%	71.8	68.4	85.5	47.7	139.0	69.8	83.0	54.0	84.6	70.7	96.5
7年	25,201	41,294	62,459	18,840	416,944	37,717	81,240	22,770	89,025	19,650	815,476
%	65.3	64.8	84.7	44.1	141.6	66.5	79.6	50.8	82.6	65.6	95.4
	室戸保健所	東部保健所	中央東保健所	本山保健所	高知市保健所	中央西保健所	高幡保健所	窪川保健所	幡多保健所	土佐清水保健所	計
平成 10年	24,096	40,141	111,937	17,813	325,570	114,297	49,229	22,248	88,178	18,949	812,458
11年	23,663	39,723	112,308	17,527	326,427	113,855	48,843	21,985	87,883	18,665	810,879
%	98.2	99.0	100.3	98.4	100.3	99.6	99.2	98.8	99.7	98.5	99.8
12年	23,215	39,345	113,797	17,394	330,613	113,061	48,408	21,843	87,791	18,513	813,949
%	96.3	98.0	101.7	97.6	101.5	98.9	98.3	98.2	99.6	97.7	100.2
13年	22,809	38,799	114,128	17,157	332,429	112,306	47,968	21,479	87,096	18,279	812,450
%	94.7	96.7	102.0	96.3	102.1	98.3	97.4	96.5	98.8	96.5	100.0
14年	22,354	38,640	114,463	16,872	332,850	111,638	47,555	21,257	86,565	18,043	810,237
%	92.8	96.3	102.3	94.7	102.2	97.7	96.6	95.5	98.2	95.2	99.7
15年		60,105	130,978		332,713	111,045	68,075		103,757		806,673
%		93.6	100.9		102.2	97.2	95.2		96.9		99.3
16年		59,091	129,729		335,681	108,230	67,389		102,834		802,954
%		92.0	100.0		103.1	94.7	94.3		96.0		98.8
17年		58,340	129,592		333,484	107,226	66,373		101,277		796,292
%		90.8	99.9		102.4	93.8	92.9		94.5		98.0
	安芸福祉保健所	中央東福祉保健所	高知市保健所	中央西福祉保健所	須崎福祉保健所	幡多福祉保健所	計				
18年		60,263	129,688	328,770	110,087		67,334				
19年		59,021	128,601	326,848	109,230		66,191				
%		97.9	99.2	99.4	99.2		98.3				
20年		57,790	127,475	341,782	91,303		65,108				
%		95.9	98.3	104.0	82.9		96.7				
21年		56,699	126,305	340,981	90,141		64,181				
%		94.1	97.4	103.7	81.9		95.3				
22年		53,576	125,659	343,393	86,020		61,406				
%		88.9	96.9	104.4	78.1		91.2				
23年		52,454	124,209	342,569	84,387		60,300				
%		87.0	95.8	104.2	76.7		89.6				
24年		51,429	123,147	341,242	83,146		59,277				
%		85.3	95.0	103.8	75.5		88.0				
25年		50,472	122,074	340,003	81,942		58,122				
%		83.8	94.1	103.4	74.4		86.3				
26年		49,393	121,198	338,408	80,612		57,059				
%		82.0	93.5	102.9	73.2		84.7				
27年		48,350	120,384	337,190	79,295		56,173				
%		80.2	92.8	102.6	72.0		83.4				
28年		47,449	119,354	335,263	78,074		55,260				
%		78.7	92.0	102.0	70.9		82.1				
29年		46,413	118,461	333,358	76,765		54,330				
%		77.0	91.3	101.4	69.7		80.7				
30年		45,431	117,603	331,414	75,559		53,250				
%		75.4	90.7	100.8	68.6		79.1				
令和 元年		44,329	116,668	328,930	74,517		52,012				
%		73.6	90.0	100.0	67.7		77.2				
2年		43,448	115,826	326,570	73,304		50,820				
%		72.1	89.3	99.3	66.6		75.5				

(注) %は、昭和35年の人口に対する各年の伸び率を示す。(平成11年からは対平成10年の伸び率、平成19年からは対平成18年の伸び率)

平成8年に土佐市が須崎保健所管内から中央保健所管内に移りました。

平成9年に土佐山田保健所が南国市を含めた中央東保健所になりました。

平成10年に中央保健所と佐川保健所が高知市を除いた中央西保健所になりました。

平成15年に室戸保健所が東部保健所に、本山保健所が中央東保健所に、窪川保健所が高幡保健所に又土佐清水保健所が幡多保健所に統合されました。

平成17年度末をもって県企画振興部による市町村別の人口推計は終了しました。平成18年以降は住民基本台帳人口、平成22年から10月1日現在の推計人口となります。

平成18年に東部福祉保健所が安芸福祉保健所に、高幡福祉保健所が須崎福祉保健所に名称変更になりました。

平成20年に旧春野町(H20.1.1高知市と合併)が中央西福祉保健所管内から高知市保健所管内に移りました。



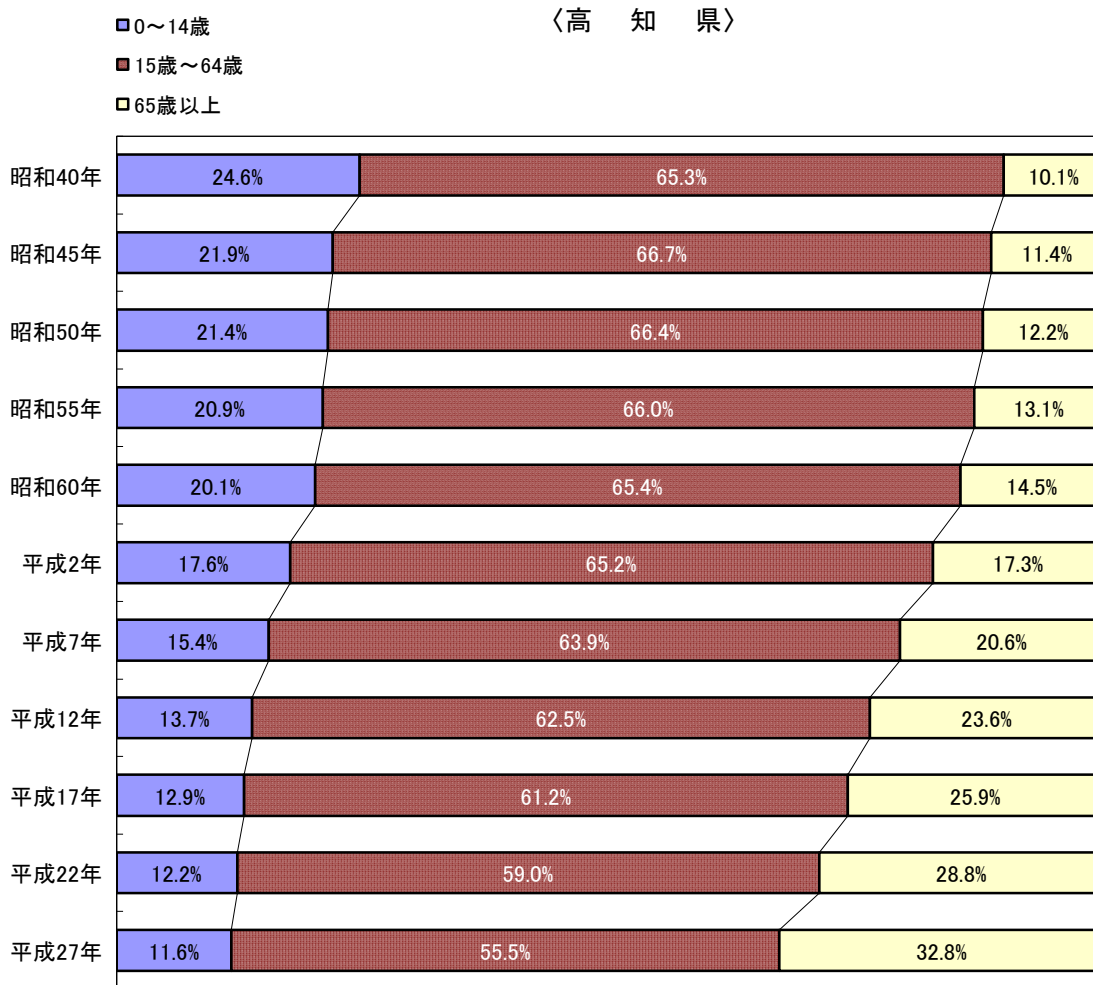
## (4) 市町村別人口

【令和3年高知県推計人口（令和3年4月1日）】

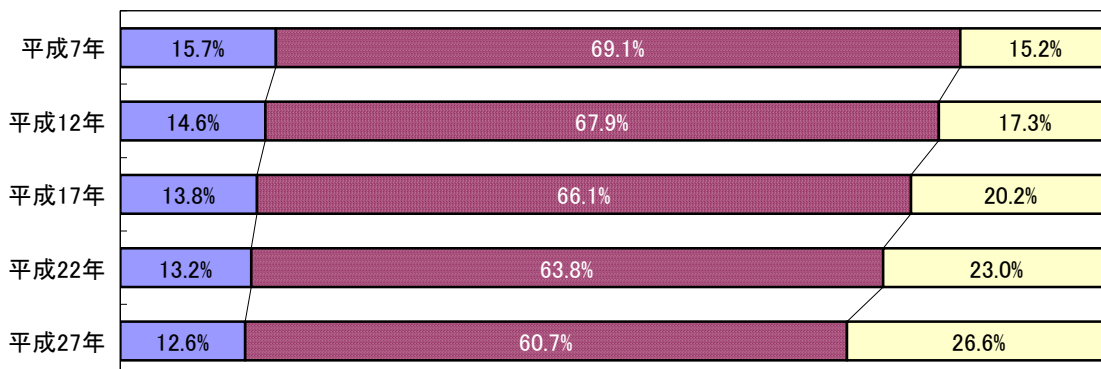
No	市町村	保健所	人口(人)					人口比(%)		
			総数	県計比(%)	15歳未満	15~64歳	65歳以上	15歳未満	15~64歳	65歳以上
1	高知市	1	324,860	47.5	38,500	187,373	98,987	11.9	57.7	30.5
2	室戸市	2	11,485	1.7	804	4,597	6,084	7.0	40.0	53.0
3	安芸市	2	16,008	2.3	1,479	7,745	6,784	9.2	48.4	42.4
4	南国市	3	46,426	6.8	5,681	25,681	15,064	12.2	55.3	32.4
5	土佐市	4	25,577	3.7	2,813	13,143	9,621	11.0	51.4	37.6
6	須崎市	5	20,194	2.9	1,880	9,893	8,421	9.3	49.0	41.7
7	宿毛市	6	18,983	2.8	2,012	9,292	7,679	10.6	48.9	40.5
8	土佐清水市	6	11,814	1.7	836	4,736	6,242	7.1	40.1	52.8
9	四万十市	6	32,353	4.7	3,639	16,472	12,242	11.2	50.9	37.8
10	香南市	3	32,025	4.7	3,991	17,548	10,486	12.5	54.8	32.7
11	香美市	3	26,262	3.8	2,612	13,545	10,105	9.9	51.6	38.5
12	東洋町	2	2,117	0.3	139	888	1,090	6.6	41.9	51.5
13	奈半利町	2	3,019	0.4	252	1,312	1,455	8.3	43.5	48.2
14	田野町	2	2,499	0.4	240	1,170	1,089	9.6	46.8	43.6
15	安田町	2	2,359	0.3	207	1,042	1,110	8.8	44.2	47.1
16	北川村	2	1,131	0.2	94	522	515	8.3	46.2	45.5
17	馬路村	2	709	0.1	81	340	288	11.4	48.0	40.6
18	芸西村	2	3,624	0.5	384	1,787	1,453	10.6	49.3	40.1
19	本山町	3	3,314	0.5	293	1,473	1,548	8.8	44.4	46.7
20	大豊町	3	3,109	0.5	172	1,075	1,862	5.5	34.6	59.9
21	土佐町	3	3,636	0.5	350	1,563	1,723	9.6	43.0	47.4
22	大川村	3	343	0.1	41	155	147	12.0	45.2	42.9
23	いの町	4	20,663	3.0	1,980	10,255	8,428	9.6	49.6	40.8
24	仁淀川町	4	4,611	0.7	315	1,671	2,625	6.8	36.2	56.9
25	中土佐町	5	5,841	0.9	490	2,453	2,898	8.4	42.0	49.6
26	佐川町	4	12,156	1.8	1,334	5,758	5,064	11.0	47.4	41.7
27	越知町	4	5,087	0.7	394	2,202	2,491	7.7	43.3	49.0
28	檮原町	5	3,307	0.5	323	1,467	1,517	9.8	44.4	45.9
29	日高村	4	4,706	0.7	439	2,188	2,079	9.3	46.5	44.2
30	津野町	5	5,234	0.8	547	2,287	2,400	10.5	43.7	45.9
31	四万十町	5	15,455	2.3	1,466	6,827	7,162	9.5	44.2	46.3
32	大月町	6	4,292	0.6	286	1,826	2,180	6.7	42.5	50.8
33	三原村	6	1,382	0.2	98	607	677	7.1	43.9	49.0
34	黒潮町	6	10,051	1.5	888	4,495	4,668	8.8	44.7	46.4
	計		684,632	100.0	75,060	363,388	246,184	11.0	53.1	36.0
〔保健所別〕										
	高知市保健所	1	324,860	47.5	38,500	187,373	98,987	11.9	57.7	30.5
	安芸福祉保健所	2	42,951	6.3	3,680	19,403	19,868	8.6	45.2	46.3
	中央東福祉保健所	3	115,115	16.8	13,140	61,040	40,935	11.4	53.0	35.6
	中央西福祉保健所	4	72,800	10.6	7,275	35,217	30,308	10.0	48.4	41.6
	須崎福祉保健所	5	50,031	7.3	4,706	22,927	22,398	9.4	45.8	44.8
	幡多福祉保健所	6	78,875	11.5	7,759	37,428	33,688	9.8	47.5	42.7
	計		684,632	100.0	75,060	363,388	246,184	11.0	53.1	36.0
〔市郡別〕										
	市部		565,987	47.0	64,247	310,025	191,715	11.4	54.8	33.9
	安芸郡		15,458	13.0	1,397	7,061	7,000	9.0	45.7	45.3
	長岡郡		6,423	5.4	465	2,548	3,410	7.2	39.7	53.1
	土佐郡		3,979	3.4	391	1,718	1,870	9.8	43.2	47.0
	吾川郡		25,274	21.3	2,295	11,926	11,053	9.1	47.2	43.7
	高岡郡		51,786	43.6	4,993	23,182	23,611	9.6	44.8	45.6
	幡多郡		15,725	13.3	1,272	6,928	7,525	8.1	44.1	47.9
	計		118,645	100.0	10,813	53,363	54,469	9.1	45.0	45.9

(5) 年齢別人口

〔年齢(3区分)別人口割合の推移(国勢調査による)〕



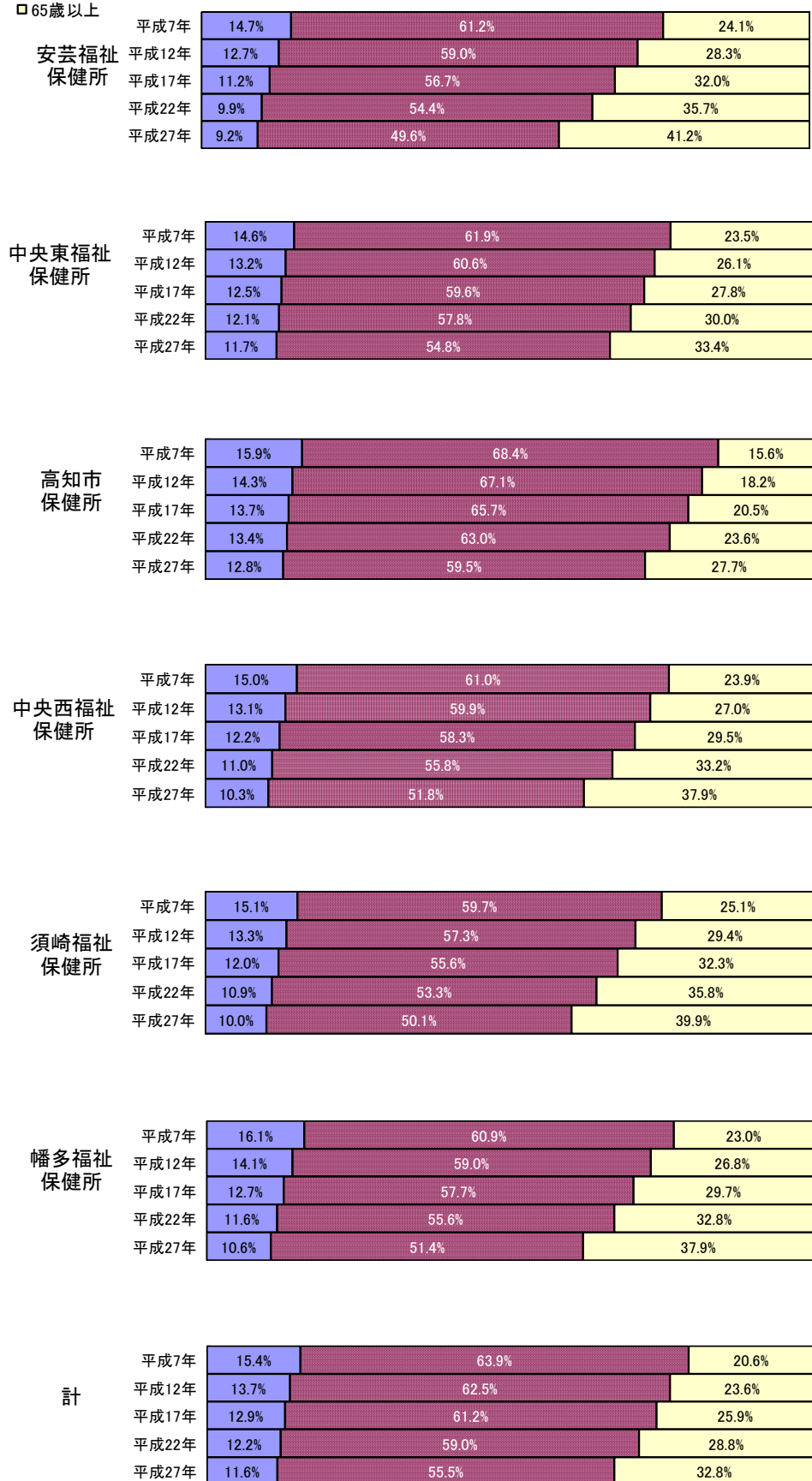
〈全 国〉



(5) 年齢別人口

〈保健所別〉

- 0～14歳
- 15歳～64歳
- 65歳以上



年少人口比率

都道府県名	15歳未満人口の占める割合(%)
全 国	
沖 縄 県	17.4
滋 賀 県	14.5
佐 賀 県	14.0
愛 知 県	13.8
宮 崎 県	13.7
熊 本 県	13.6
鹿 児 島 県	13.5
広 島 県	13.4
福 岡 県	13.4
福 井 県	13.3
岐 阜 県	13.2
岡 山 県	13.1
石 川 県	13.0
長 野 県	13.0
静 岡 県	13.0
三 重 県	13.0
長 崎 県	13.0
栃 木 県	12.9
兵 庫 県	12.9
鳥 取 県	12.9
群 馬 県	12.8
香 川 県	12.8
大 分 県	12.7
茨 城 県	12.6
埼 玉 県	12.6
神 奈 川 県	12.6
島 根 県	12.6
宮 城 県	12.5
大 阪 府	12.5
奈 良 県	12.5
千 葉 県	12.4
山 梨 県	12.4
愛 媛 県	12.4
京 都 府	12.3
富 山 県	12.2
山 口 県	12.2
山 形 県	12.1
福 島 県	12.1
和 歌 山 県	12.1
新 潟 県	12.0
岩 手 県	11.9
徳 島 県	11.7
高 知 県	11.6
東 京 都	11.5
北 海 道	11.4
青 森 県	11.4
秋 田 県	10.5

老年人口比率

都道府県名	65歳以上人口の占める割合(%)
全 国	
秋 田 県	33.8
高 知 県	32.8
島 根 県	32.5
山 口 県	32.1
徳 島 県	31.0
和 歌 山 県	30.9
山 形 県	30.8
愛 媛 県	30.6
富 山 県	30.5
岩 手 県	30.4
大 分 県	30.4
青 森 県	30.1
長 野 県	30.1
新 潟 県	29.9
香 川 県	29.9
鳥 取 県	29.7
長 崎 県	29.6
宮 崎 県	29.5
鹿 児 島 県	29.4
北 海 道	29.1
熊 本 県	28.8
福 島 県	28.7
奈 良 県	28.7
岡 山 県	28.7
福 井 県	28.6
山 梨 県	28.4
岐 阜 県	28.1
石 川 県	27.9
三 重 県	27.9
静 岡 県	27.8
佐 賀 県	27.7
群 馬 県	27.6
京 都 府	27.5
広 島 県	27.5
兵 庫 県	27.1
茨 城 県	26.8
大 阪 府	26.1
栃 木 県	25.9
千 葉 県	25.9
福 岡 県	25.9
宮 城 県	25.7
埼 玉 県	24.8
滋 賀 県	24.2
神 奈 川 県	23.9
愛 知 県	23.8
東 京 都	22.7
沖 縄 県	19.6

※平成27(H27.10.1)国勢調査による(総務省統計局)

(6) 県民所得

平成30年度の県民所得は、1兆8,669億円で、前年度(1兆8,750億円)に比べ81億円(0.4%)減少している。

県民所得の年次推移

(資料: 県統計分析課「県民経済計算報告書(平成30年度)」)

