

マワリエ区

高知県 四万十市 西土佐藪ヶ市

S=1:250

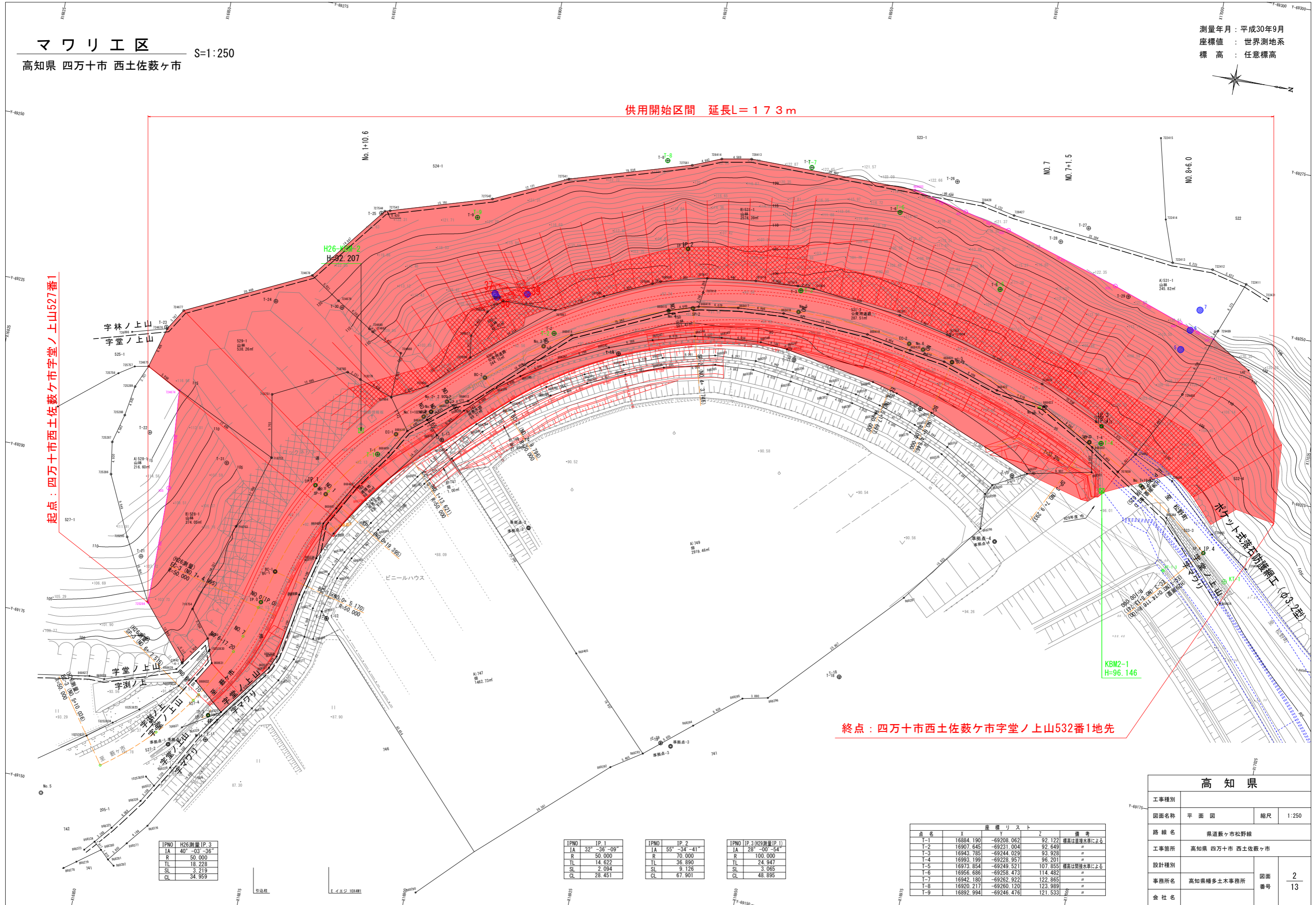
測量年月：平成30年9月
座標値：世界測地系
標高：任意標高



供用開始区間 延長L=173m

起点：四万十市西土佐藪ヶ市字堂ノ上山527番1

終点：四万十市西土佐藪ヶ市字堂ノ上山532番1地先



IPNO	H26測量 IP.3
IA	40° 03' -36"
R	50.000
TL	18.228
SL	3.219
CL	34.959

IPNO	IP.1
IA	32° -36' -09"
R	50.000
TL	14.622
SL	2.094
CL	28.451

IPNO	IP.2
IA	55° -34' -41"
R	70.000
TL	36.890
SL	9.126
CL	67.901

IPNO	IP.3(H26測量 IP.1)
IA	28° -00' -54"
R	100.000
TL	24.947
SL	3.065
CL	48.895

点名	座標リスト			備考
	X	Y	Z	
T-1	16884.190	-69208.062	92.122	標高は管埋水準による
T-2	16907.645	-69231.004	92.649	"
T-3	16943.785	-69244.029	93.928	"
T-4	16993.199	-69228.957	96.201	"
T-5	16973.854	-69249.521	107.855	標高は管埋水準による
T-6	16956.686	-69258.473	114.482	"
T-7	16942.180	-69262.922	122.865	"
T-8	16920.217	-69260.120	123.989	"
T-9	16892.994	-69246.476	121.533	"

高知県

工事種別	平面図	縮尺	1:250
図面名称	平面図	縮尺	1:250
路線名	県道藪ヶ市松野線		
工事箇所	高知県 四万十市 西土佐藪ヶ市		
設計種別			
事務所名	高知県土木事務所	図面番号	2/13
会社名			