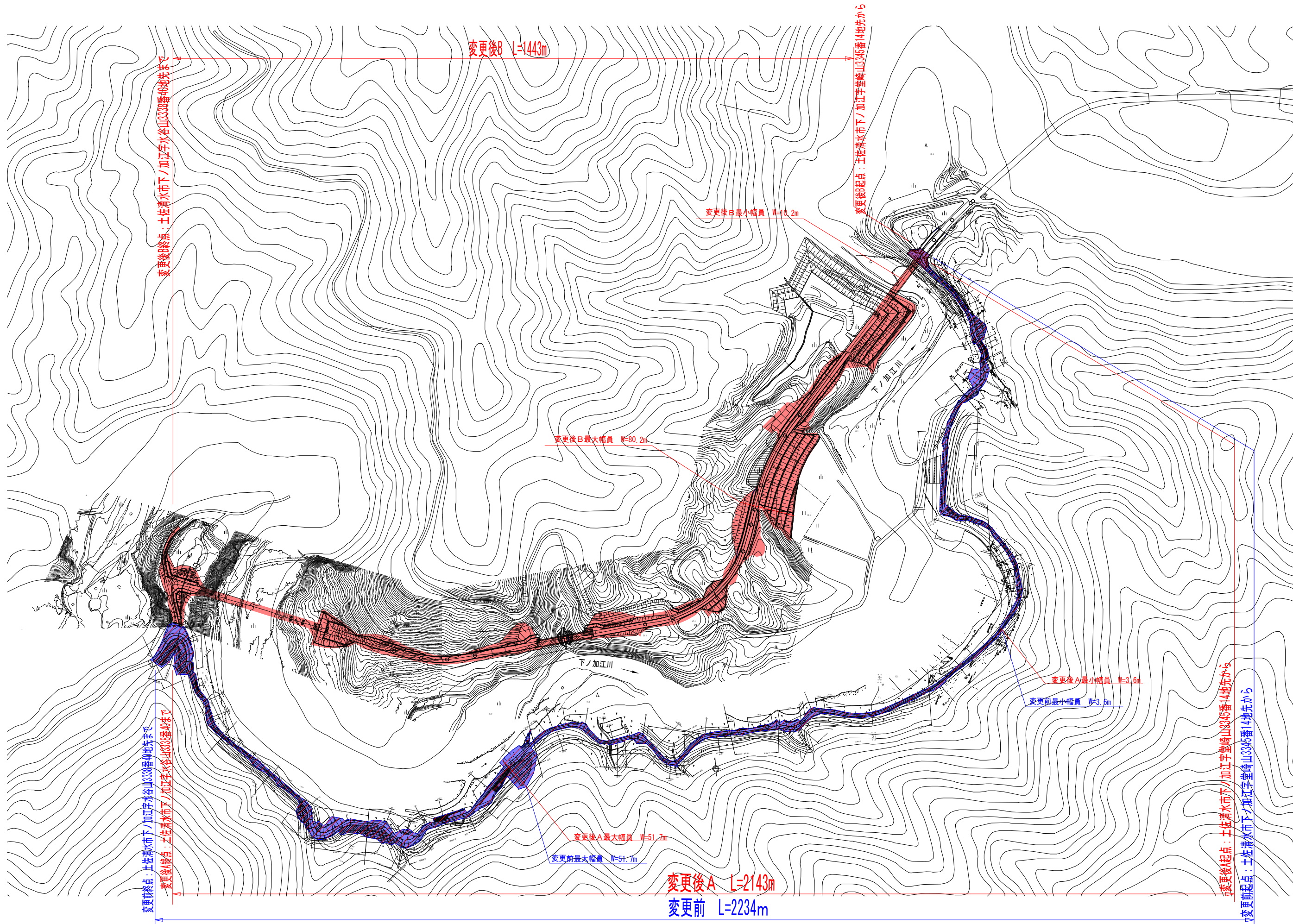


# 区域変更図



変更後B終点：土佐清水市下ノ加江字水谷山333番48地先まで

変更後B L=1443m

変更後B最小幅員 W=10.2m

変更後B起点：土佐清水市下ノ加江字堂崎山3345番14地先から

変更後B最大幅員 W=80.2m

変更後A終点：土佐清水市下ノ加江字水谷山333番40地先まで

変更後A L=2143m  
変更前 L=2234m

変更後A最大幅員 W=51.7m

変更前最大幅員 W=51.7m

変更後A最小幅員 W=3.6m

変更前最小幅員 W=3.6m

変更後A起点：土佐清水市下ノ加江字堂崎山3345番14地先から

変更前起点：土佐清水市下ノ加江字堂崎山3345番14地先から