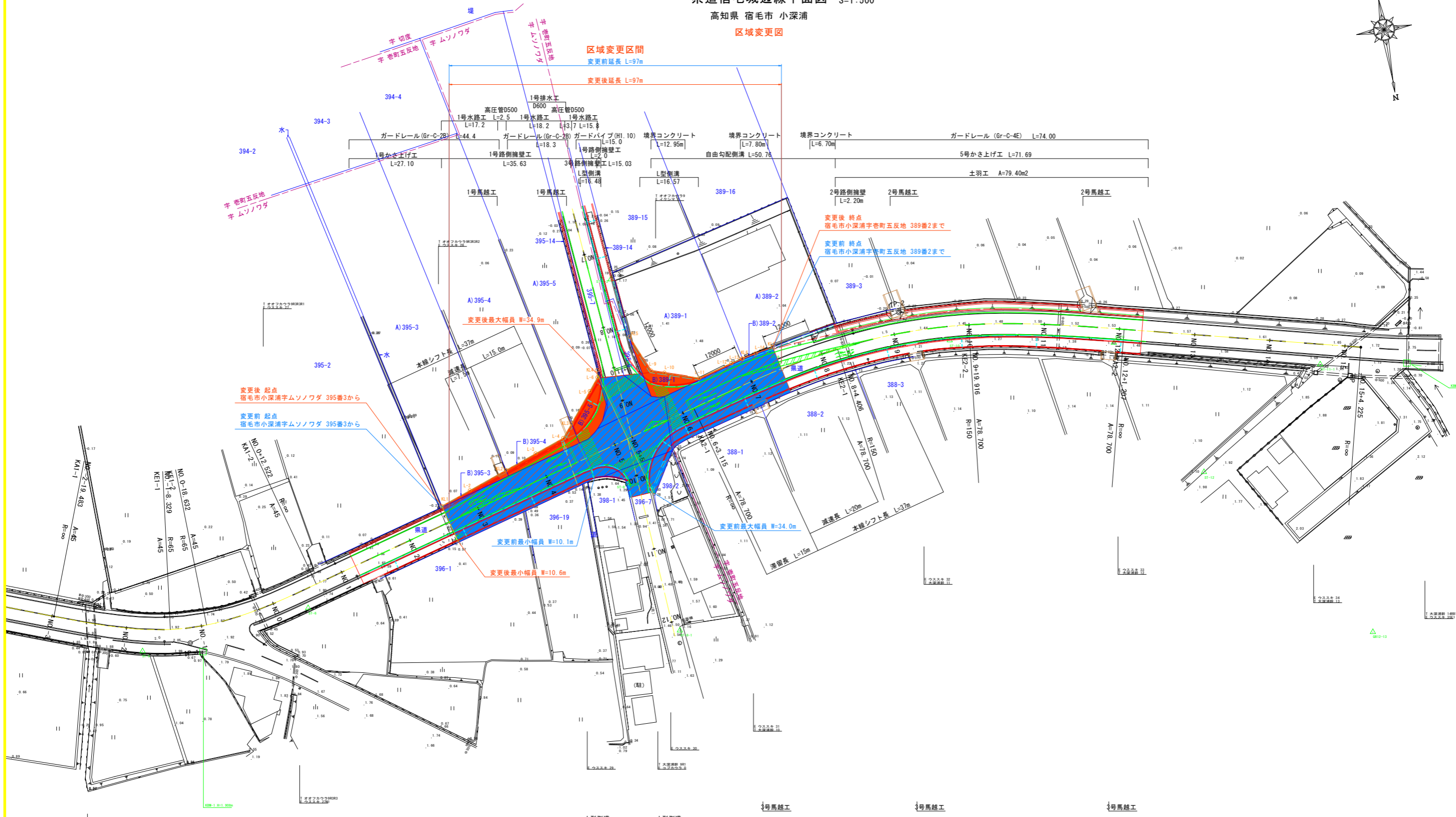


県道宿毛城辺線平面図 S=1:500

高知県 宿毛市 小深浦

区域変更図



変更後 起点
宿毛市小深浦字ムソノダ 395番3から

変更前 起点
宿毛市小深浦字ムソノダ 395番3から

変更後 終点
宿毛市小深浦字町五反地 389番2まで

変更前 終点
宿毛市小深浦字町五反地 389番2まで

変更後最大幅員 W=34.9m

変更前最大幅員 W=34.0m

変更前最小幅員 W=10.1m

変更後最小幅員 W=10.6m

L型側溝 L=10.90	街渠工 L=14.53	L型側溝 L=2.00	街渠工 L=34.06	L型側溝 L=16.63	L型側溝 L=22.35	街渠工 L=126.00
3号かさ上げ工 L=27.01			2号かさ上げ工 L=32.18	1号かさ上げ工 L=10.87	自由勾配側溝 L=4.00	6号かさ上げ工 L=126.09
ガードパイプ(H=1.10m) L=70.10				ガードパイプ(H=1.10m) L=126.10		

IP	IP_1	X	30.975	30.975
NO	1-1	1-2	2.478	2.478
IA	36-00-33	LC	9.697	
R	65.000	65.000	72.005	
A	45.000	45.000	36.874	36.874
L	31.154	31.154	31.074	31.074
ΔR	0.621	0.621	21.327	21.327
XM	15.547	15.547		

IP	IP_2	X	41.213	41.213
NO	2-1	2-2	1.892	1.892
IA	29-20-10	LC	35.510	
R	150.000	150.000	118.093	
A	78.700	78.700	60.019	60.019
L	41.291	41.291	41.257	41.257
ΔR	0.473	0.473	39.386	39.386
XM	20.633	20.633		

区域変更図

高知県			
工事種別	道交地(改築)第9101-019-1号 県道中村宿毛線 社会资本整備総合交付金工事		
図面名称	計画平面図	縮尺	1:500
路線河川名	県道宿毛城辺線		
工事箇所	高知県 宿毛市 小深浦		
設計種別	高知県土木事務所 宿毛事務所		
事務所名	宿毛事務所	図面 番号	1 24
会社名			