

平面図 S=1:1000

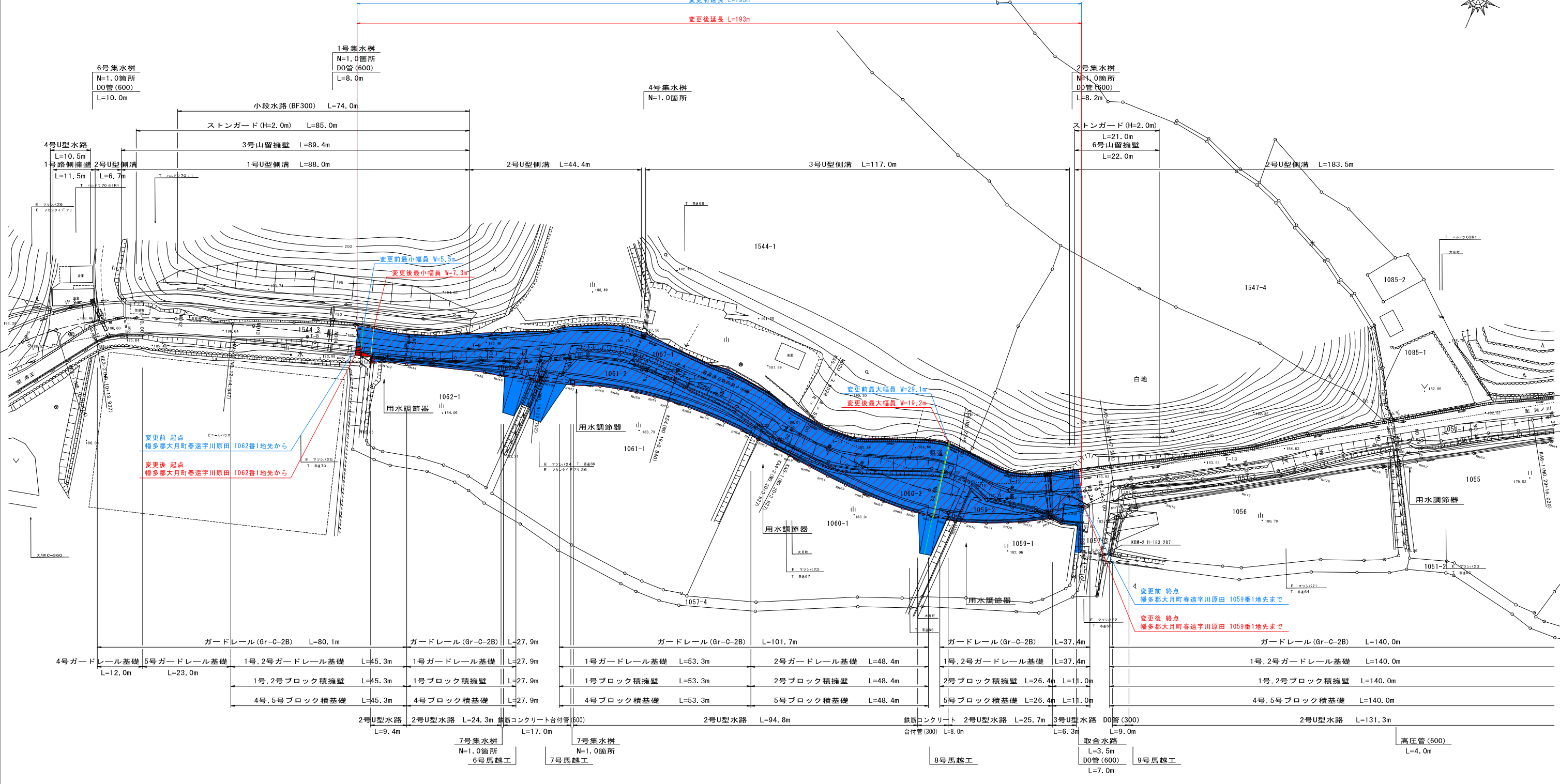
幅多郡 大月町 春遠

区域変更図

区域変更区間

変更前延長 L=193m

変更後延長 L=193m



IPNO	IP.3	IR	0.7575	0.7575
JA	37-16-9.17	XM	17.8185	17.8185
R	70.0000	SO	35.6111	35.6111
KNO	1	D	41.6786	41.6786
A	50.0000	TL	4.9174	4.9174
L	35.7143	SL	0.1725	0.1725
X	35.4826	Lc	9.8186	9.8186
Y	3.0228	CL	81.2472	81.2472

IPNO	IP.4	IR	0.5570	0.5570
JA	21-51-23.82	XM	17.5224	17.5224
R	91.9794	SO	35.0307	35.0307
A	56.8095	D	35.3896	35.3896
L	35.0874			
X	34.9599			
Y	2.2250	CL	70.1748	70.1748

IPNO	IP.5	IR	1.1156	1.1156
JA	36-49-3.58	XM	20.8384	20.8384
R	-65.0810	SO	41.6288	41.6288
A	52.1700	D	42.8704	42.8704
L	41.8204			
X	41.3907			
Y	4.4460	CL	83.6408	83.6408

区域変更図

高知県	
工事種別	道改(特定)第12-131-3号 県道清王新田貝ノ川線道路改良工事
図面名称	平面図 縮尺 1:1000
路線河川名	県道清王新田貝ノ川線
工事箇所	幅多郡 大月町 春遠
設計種別	
事務所名	高知県幅多土木事務所 宿毛事務所
会社名	
図面番号	1/12