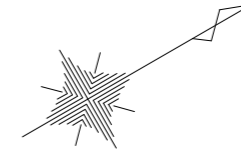


計画平面図

S=1:500

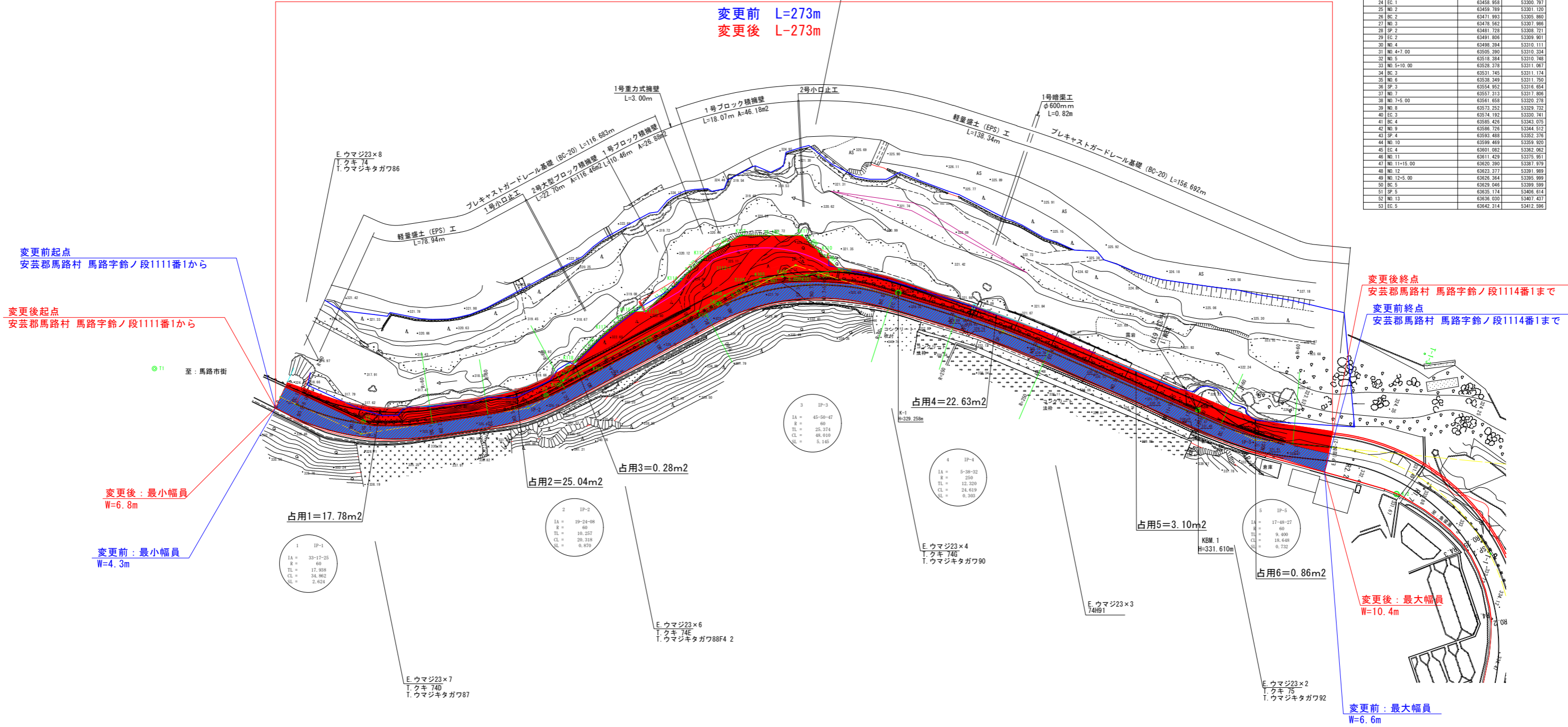


区域変更区間

変更前 L=273m
変更後 L=273m

中心線座標リスト

| 点番 | 点名 | X座標 | Y座標 |
|----|-------------|-----------|-----------|
| 10 | IP-1 | 63429.260 | 53276.237 |
| 11 | IP-1 | 63442.237 | 53294.302 |
| 12 | IP-2 | 63481.554 | 53309.574 |
| 13 | IP-3 | 63557.106 | 53311.882 |
| 14 | IP-4 | 63593.722 | 53252.183 |
| 15 | IP-5 | 63534.662 | 53407.137 |
| 16 | E.P.(旧BC-2) | 63650.165 | 53416.199 |
| 20 | BC-1 | 63431.825 | 53279.695 |
| 21 | NO 0+5.00 | 63432.267 | 53280.306 |
| 22 | NO.1 | 63442.539 | 53291.183 |
| 23 | SP.1 | 63443.849 | 53292.231 |
| 24 | EC.1 | 63458.958 | 53300.797 |
| 25 | NO.2 | 63459.789 | 53301.120 |
| 26 | BC-2 | 63471.993 | 53305.860 |
| 27 | NO.3 | 63478.562 | 53307.866 |
| 28 | SP.2 | 63481.728 | 53308.721 |
| 29 | EC.2 | 63491.806 | 53309.901 |
| 30 | NO.4 | 63498.394 | 53310.111 |
| 31 | NO.4+7.00 | 63505.290 | 53310.334 |
| 32 | NO.5 | 63518.384 | 53310.749 |
| 33 | NO.5+10.00 | 63528.378 | 53311.067 |
| 34 | BC.3 | 63531.745 | 53311.174 |
| 35 | NO.6 | 63538.349 | 53311.750 |
| 36 | SP.3 | 63554.852 | 53316.654 |
| 37 | NO.7 | 63557.313 | 53317.906 |
| 38 | NO.7+5.00 | 63561.658 | 53320.278 |
| 39 | NO.8 | 63573.252 | 53329.732 |
| 40 | EC.3 | 63574.192 | 53330.741 |
| 41 | BC.4 | 63585.426 | 53343.075 |
| 42 | NO.9 | 63586.726 | 53344.512 |
| 43 | SP.4 | 63593.488 | 53352.276 |
| 44 | NO.10 | 63599.469 | 53359.920 |
| 45 | EC.4 | 63601.082 | 53362.062 |
| 46 | NO.11 | 63611.429 | 53375.951 |
| 47 | NO.11+15.00 | 63620.390 | 53387.979 |
| 48 | NO.12 | 63623.277 | 53391.889 |
| 49 | NO.12+5.00 | 63626.364 | 53395.999 |
| 50 | BC.5 | 63629.046 | 53399.599 |
| 51 | SP.5 | 63635.174 | 53406.614 |
| 52 | NO.13 | 63636.030 | 53407.437 |
| 53 | EC.5 | 63642.314 | 53412.596 |



変更前起点
安芸郡馬路村 馬路字鈴ノ段1111番1から

変更後起点
安芸郡馬路村 馬路字鈴ノ段1111番1から

変更後終点
安芸郡馬路村 馬路字鈴ノ段1114番1まで

変更前終点
安芸郡馬路村 馬路字鈴ノ段1114番1まで

変更後：最小幅員
W=6.8m

変更前：最小幅員
W=4.3m

変更後：最大幅員
W=10.4m

変更前：最大幅員
W=6.6m

基準点座標リスト

| 点番 | 点名 | X座標 | Y座標 |
|-----|-------|-----------|-----------|
| 1 | K-1-1 | 63361.120 | 53261.020 |
| 7 | K-1 | 63375.864 | 53330.785 |
| 100 | T1 | 63405.698 | 53254.331 |
| 101 | T2 | 63444.742 | 53291.922 |
| 102 | T3 | 63486.949 | 53308.979 |
| 103 | T4 | 63535.881 | 53310.899 |

計画断面

| 高知県 | | | |
|-------|---|------|---------|
| 工事種別 | R3年度 道改第03-08-1号 県道安田東洋線改良用地測量調査設計委託業務 | | |
| 図面名称 | 計画平面図 | 縮尺 | S=1:500 |
| 路線河川名 | 県道安田東洋線 | | |
| 工事箇所 | 高知県 安芸郡 馬路村 坂本地区 | | |
| 設計種別 | | | |
| 事務所名 | 高知県安芸土木事務所 | 図面番号 | 1 25 |
| | 株式会社 協同 | | |