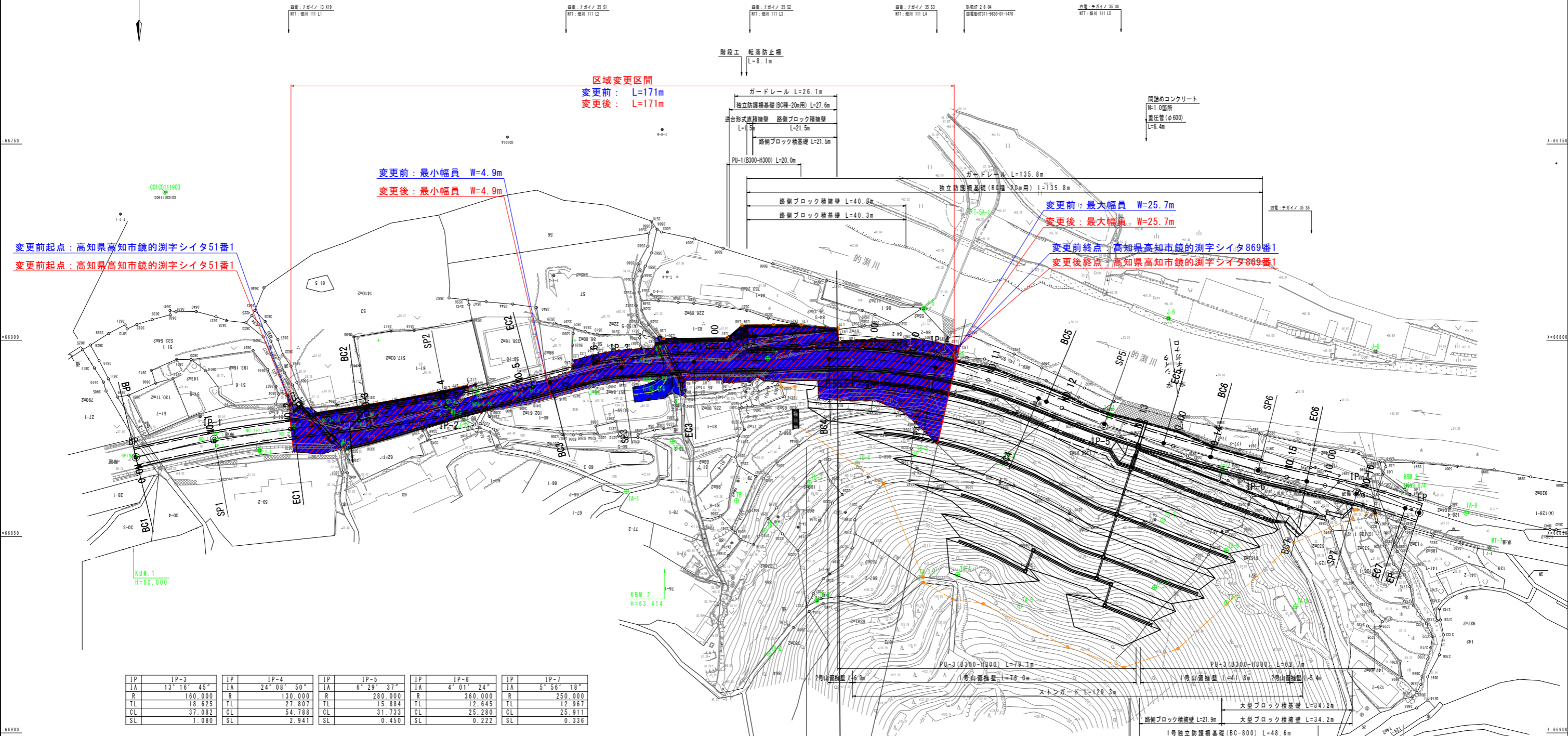


# 区域変更平面図 S=1:500



変更前起点：高知県高知市鏡の淵字シタ51番1  
 変更後起点：高知県高知市鏡の淵字シタ51番1

区域変更区間  
 変更前：L=171m  
 変更後：L=171m

変更前：最小幅員 W=4.9m  
 変更後：最小幅員 W=4.9m

変更前：最大幅員 W=25.7m  
 変更後：最大幅員 W=25.7m

変更前終点：高知県高知市鏡の淵字シタ869番1  
 変更後終点：高知県高知市鏡の淵字シタ869番1

IP	IP-3	IP	IP-4	IP	IP-5	IP	IP-6	IP	IP-7
IA	13° 16' 45"	IA	24° 08' 50"	IA	6° 29' 37"	IA	4° 01' 24"	IA	5° 56' 18"
R	160.000	R	130.000	R	280.000	R	360.000	R	250.000
TL	18.625	TL	27.807	TL	15.884	TL	12.645	TL	12.967
CL	37.082	CL	54.788	CL	31.733	CL	25.280	CL	25.911
SL	1.080	SL	2.941	SL	0.450	SL	0.222	SL	0.336

- 1号集水樹 N=1.0基
- 2号集水樹 N=1.0基
- 1号小段集水樹 N=3.0基
- 2号小段集水樹 N=2.0基
- 3号小段集水樹 N=1.0基
- 4号小段集水樹 N=1.0基
- 3号小段排水路 L=6.7m
- 1号小段排水路 L=7.0m
- 2号小段排水路 L=6.2m
- 2号小段排水路 L=3.9m
- 2号小段排水路 L=18.2m
- 1号小段排水路 L=7.0m
- 1号小段排水路 L=38.3m
- 2号小段排水路 L=30.0m
- 2号小段排水路 L=25.4m
- 2号小段排水路 L=16.9m
- 2号小段排水路 L=12.6m
- 2号小段排水路 L=3.2m

吹付法砕工(1段目) A=706.3m <sup>2</sup>	吹付法砕工(1段目) A=309.1m <sup>2</sup>
吹付法砕工(2段目) A=639.0m <sup>2</sup>	吹付法砕工(2段目) A=275.7m <sup>2</sup>
吹付法砕工(3段目) A=512.9m <sup>2</sup>	吹付法砕工(3段目) A=238.8m <sup>2</sup>
吹付法砕工(4段目) A=406.8m <sup>2</sup>	吹付法砕工(4段目) A=222.3m <sup>2</sup>
吹付法砕工(5段目) A=342.2m <sup>2</sup>	吹付法砕工(5段目) A=194.9m <sup>2</sup>
吹付法砕工(6段目) A=179.2m <sup>2</sup>	吹付法砕工(6段目) A=148.0m <sup>2</sup>
吹付法砕工(7段目) A=220.1m <sup>2</sup>	吹付法砕工(7段目) A=122.8m <sup>2</sup>

高知県	
工事種別	工事 号
図面名称	平面図 縮尺 S=1:500
路線河川名	県道南国伊野線
工事箇所	高知県高知市鏡の淵
設計種別	区域変更図
事務所名	高知土木事務所
会社名	図面番号 1/49

注1) 切土施工時には、切土1段毎に地質技術者による法面判定(岩盤状況等)を行い、法面対策工の妥当性を確認すること。  
 注2) NO.12~NO.13付近の山留擁壁天端の小段幅については、平面図を参考に擦り付けを行うこと。