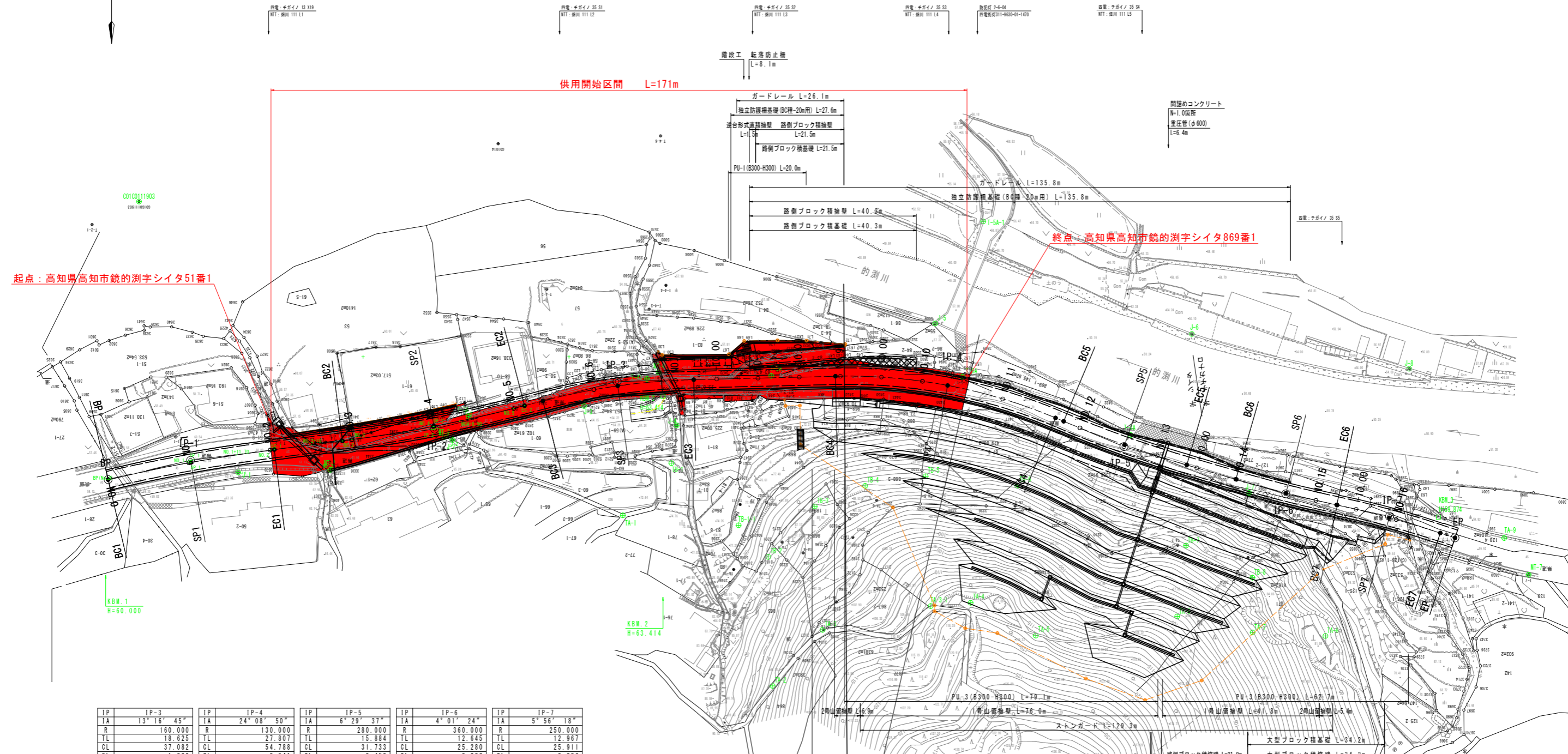


供用開始平面図 S=1:500

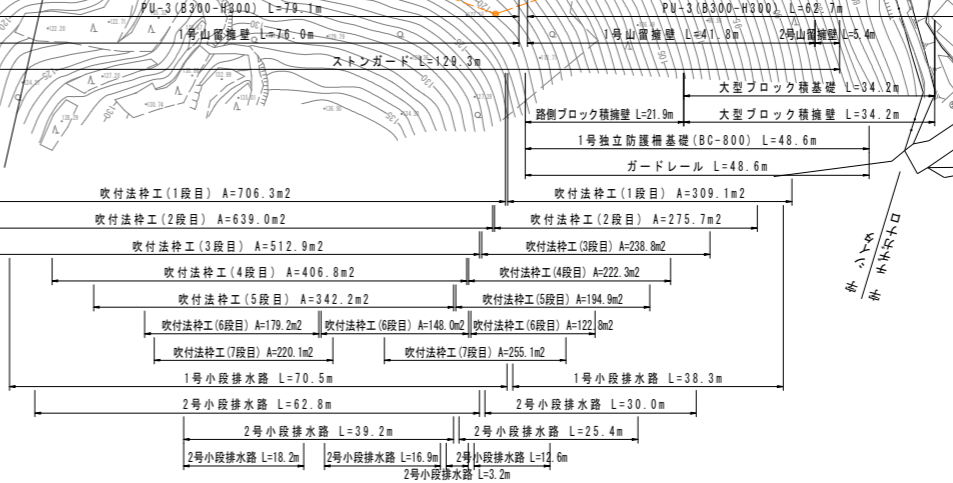
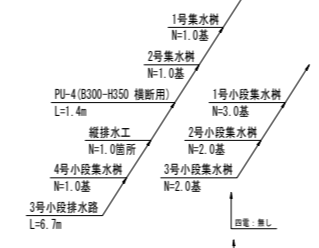


起点: 高知県高知市鏡的測字シタ51番1

終点: 高知県高知市鏡的測字シタ869番1

IP	IP-3	IP	IP-4	IP	IP-5	IP	IP-6	IP	IP-7
IA	13° 16' 45"	IA	24° 08' 50"	IA	6° 29' 37"	IA	4° 01' 24"	IA	5° 56' 18"
R	160.000	R	130.000	R	280.000	R	360.000	R	250.000
TL	18.625	TL	27.807	TL	15.884	TL	12.645	TL	12.967
CL	37.082	CL	54.788	CL	31.733	CL	25.280	CL	25.911
SL	1.080	SL	2.941	SL	0.450	SL	0.222	SL	0.336

注1) 切土施工時には、切土1段毎に地質技術者による法面判定(岩盤状況等)を行い、法面対策工の妥当性を確認すること。  
 注2) NO.12~NO.13付近の山留擁壁天端の小段幅については、平面図を参考に擦り付けを行うこと。



高知県	
工事種別	工事 号
図面名称	平面図 縮尺 S=1:500
路線河川名	県道南国伊野線
工事箇所	高知県高知市鏡的測
設計種別	供用開始図
事務所名	高知土木事務所 図面番号 1/49
会社名	