

平面図 S=1/500

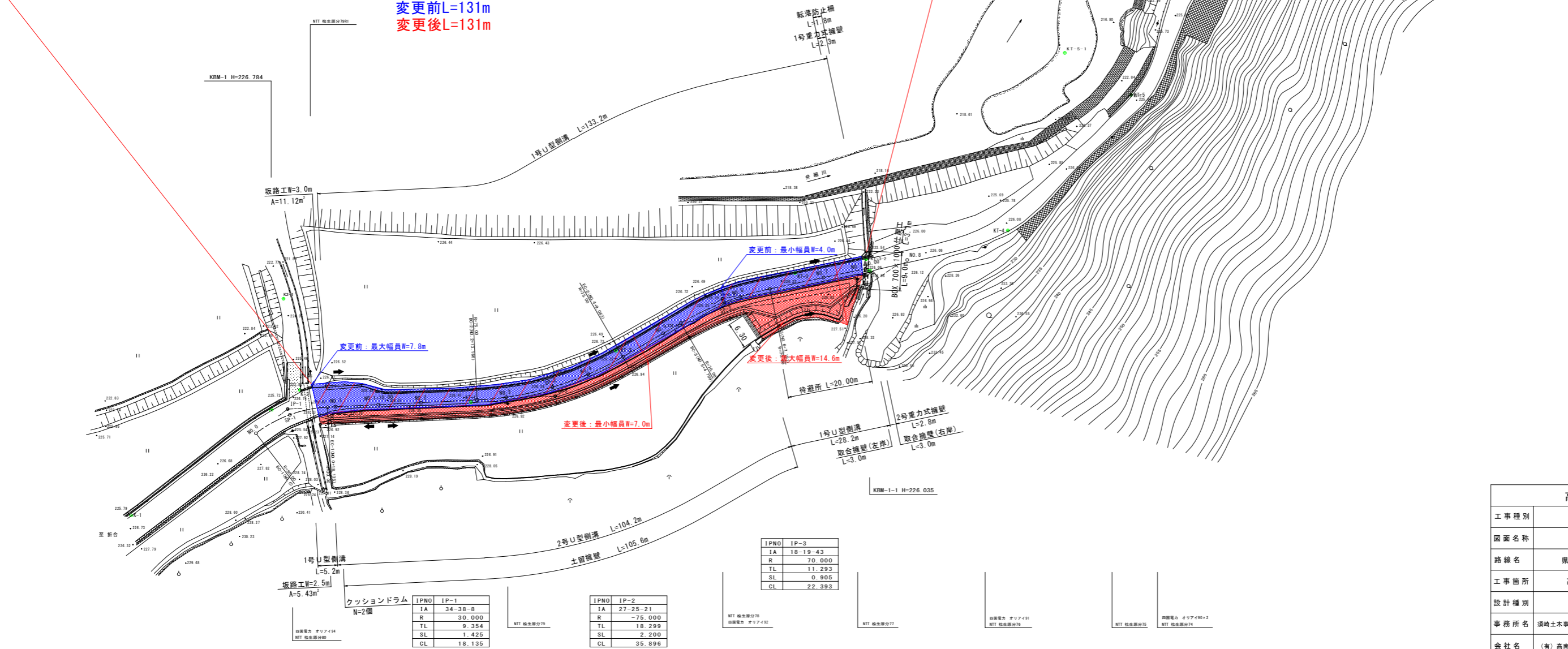


変更前起点: 高岡郡四万十町寺野字下西野地233番1から  
 変更後起点: 高岡郡四万十町寺野字下西野地233番1から

区域変更区間

変更前L=131m  
 変更後L=131m

変更前終点: 高岡郡四万十町寺野字下西野地233番1まで  
 変更後終点: 高岡郡四万十町寺野字下西野地233番1まで



IPNO	IP-3
IA	18-19-43
R	70.000
TL	11.293
SL	0.905
CL	22.393

IPNO	IP-2
IA	27-25-21
R	-75.000
TL	18.299
SL	2.200
CL	35.896

IPNO	IP-1
IA	34-38-8
R	30.000
TL	9.354
SL	1.425
CL	18.135

高 知 県		
工事種別	工 事 号	
図面名称	平面図	縮 尺 1/500
路線名	県道古味野々川口線	
工事箇所	高岡郡 四万十町 寺野	
設計種別		
事務所名	須崎土木事務所四万十町事務所	図 面 番 号 1/8
会社名	(有) 高南技術コンサルタント	