

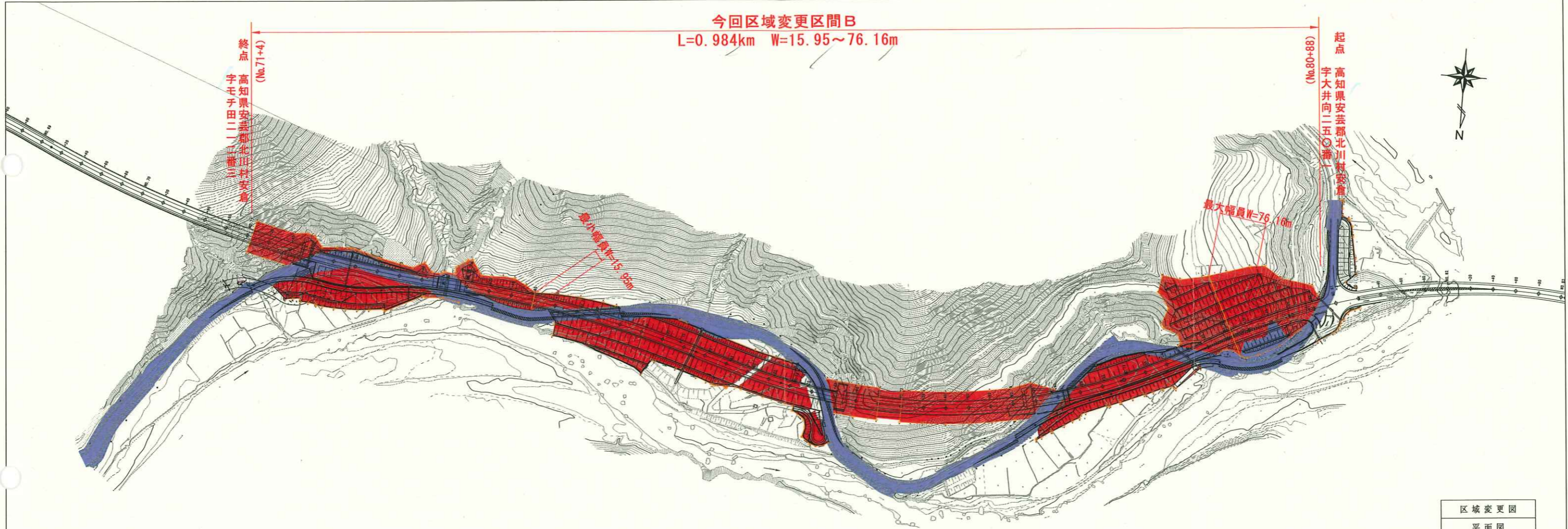
今回区域変更区間B
L=0.984km W=15.95~76.16m

終点
高知県安芸郡北川村安倉
宇子田二一三番三
(No.71+4)

起点
高知県安芸郡北川村安倉
宇大井向二五〇番一
(No.80+88)

最小幅員W=15.95m

最大幅員W=76.16m



凡 例	
	河川区域
	追加区域

区域変更図
平面図
縮尺 1/1000
全 2 葉の内 2
四国地方整備局 土佐国道事務所