

# 新型コロナウイルス感染者数等の推移(日毎)(令和3年12月31日～令和4年3月31日)

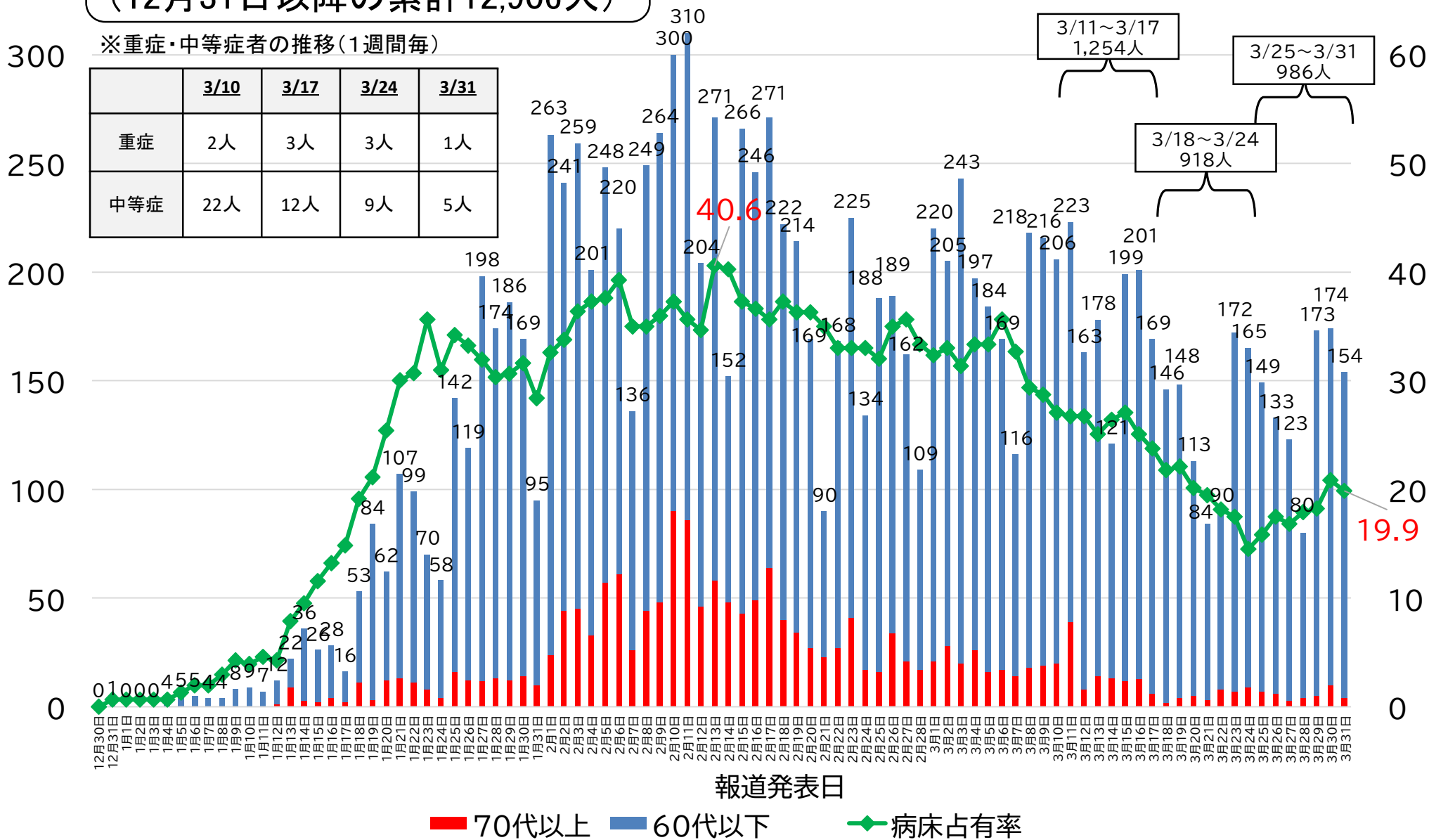
(人)

(%)

累計17,073人  
(12月31日以降の累計12,906人)

※重症・中等症者の推移(1週間毎)

	3/10	3/17	3/24	3/31
重症	2人	3人	3人	1人
中等症	22人	12人	9人	5人



3/11~3/17  
1,254人

3/25~3/31  
986人

3/18~3/24  
918人

40.6

19.9

12月30日 0  
12月31日 0  
1月1日 0  
1月2日 0  
1月3日 0  
1月4日 4  
1月5日 5  
1月6日 4  
1月7日 4  
1月8日 8  
1月9日 9  
1月10日 7  
1月11日 12  
1月12日 22  
1月13日 36  
1月14日 28  
1月15日 16  
1月16日 53  
1月17日 84  
1月18日 62  
1月19日 70  
1月20日 58  
1月21日 99  
1月22日 107  
1月23日 99  
1月24日 142  
1月25日 119  
1月26日 198  
1月27日 174  
1月28日 186  
1月29日 169  
1月30日 95  
1月31日 263  
2月1日 241  
2月2日 259  
2月3日 248  
2月4日 220  
2月5日 201  
2月6日 136  
2月7日 249  
2月8日 264  
2月9日 310  
2月10日 300  
2月11日 204  
2月12日 152  
2月13日 271  
2月14日 204  
2月15日 266  
2月16日 246  
2月17日 271  
2月18日 222  
2月19日 214  
2月20日 169  
2月21日 90  
2月22日 225  
2月23日 134  
2月24日 188  
2月25日 189  
2月26日 162  
2月27日 109  
2月28日 220  
3月1日 205  
3月2日 243  
3月3日 197  
3月4日 184  
3月5日 169  
3月6日 116  
3月7日 218  
3月8日 216  
3月9日 206  
3月10日 223  
3月11日 163  
3月12日 178  
3月13日 121  
3月14日 201  
3月15日 199  
3月16日 169  
3月17日 146  
3月18日 148  
3月19日 113  
3月20日 84  
3月21日 90  
3月22日 172  
3月23日 165  
3月24日 149  
3月25日 133  
3月26日 123  
3月27日 80  
3月28日 173  
3月29日 174  
3月30日 154  
3月31日 154

# 新型コロナウイルス感染症の 最近の患者発生状況

期間

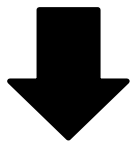
人数(10万人あたり)

うち感染経路不明数

3/11～3/17

1254人(182.0人)

427人



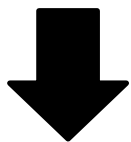
0.73倍

0.77倍

3/18～3/24

918人(133.2人)

329人



1.07倍

1.13倍

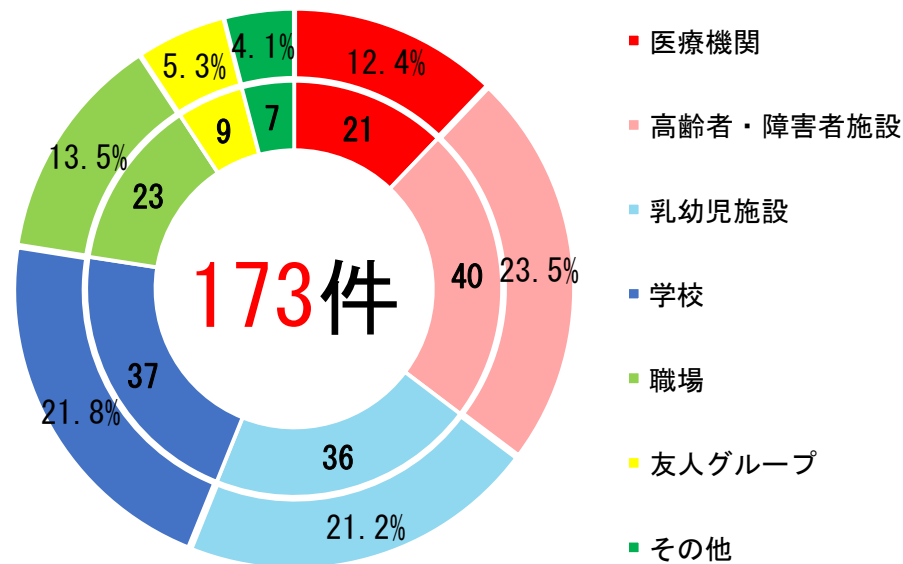
3/25～3/31

986人(143.1人)

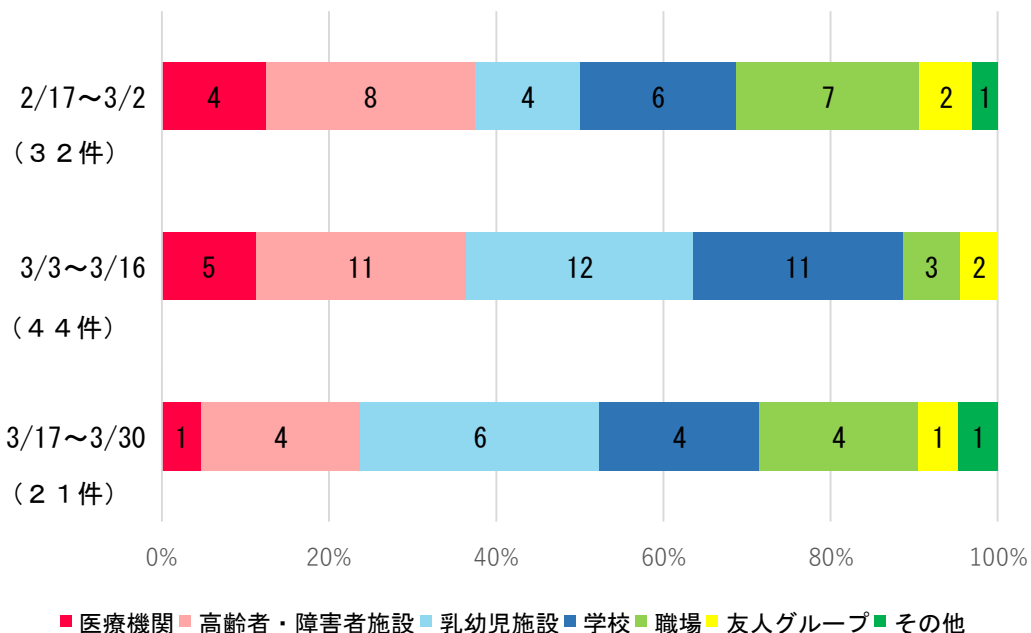
373人

# 第6波におけるクラスターの発生状況 (R4.1.5~R4.3.30)

- ◆ 第1波から現在までのクラスター発生は234件。その内、第6波における現在までの発生は173件、73.9%を占める
- ◆ 1月の発生は26件、2月の発生は75件、3月の発生は現在までに72件
- ◆ 3月上旬には、高齢者施設や学校、乳幼児施設での発生件数が急増。直近2週間は、減少傾向にあるものの、乳幼児施設でのクラスター件数が多い。



＜2週間毎のクラスターの件数の推移＞



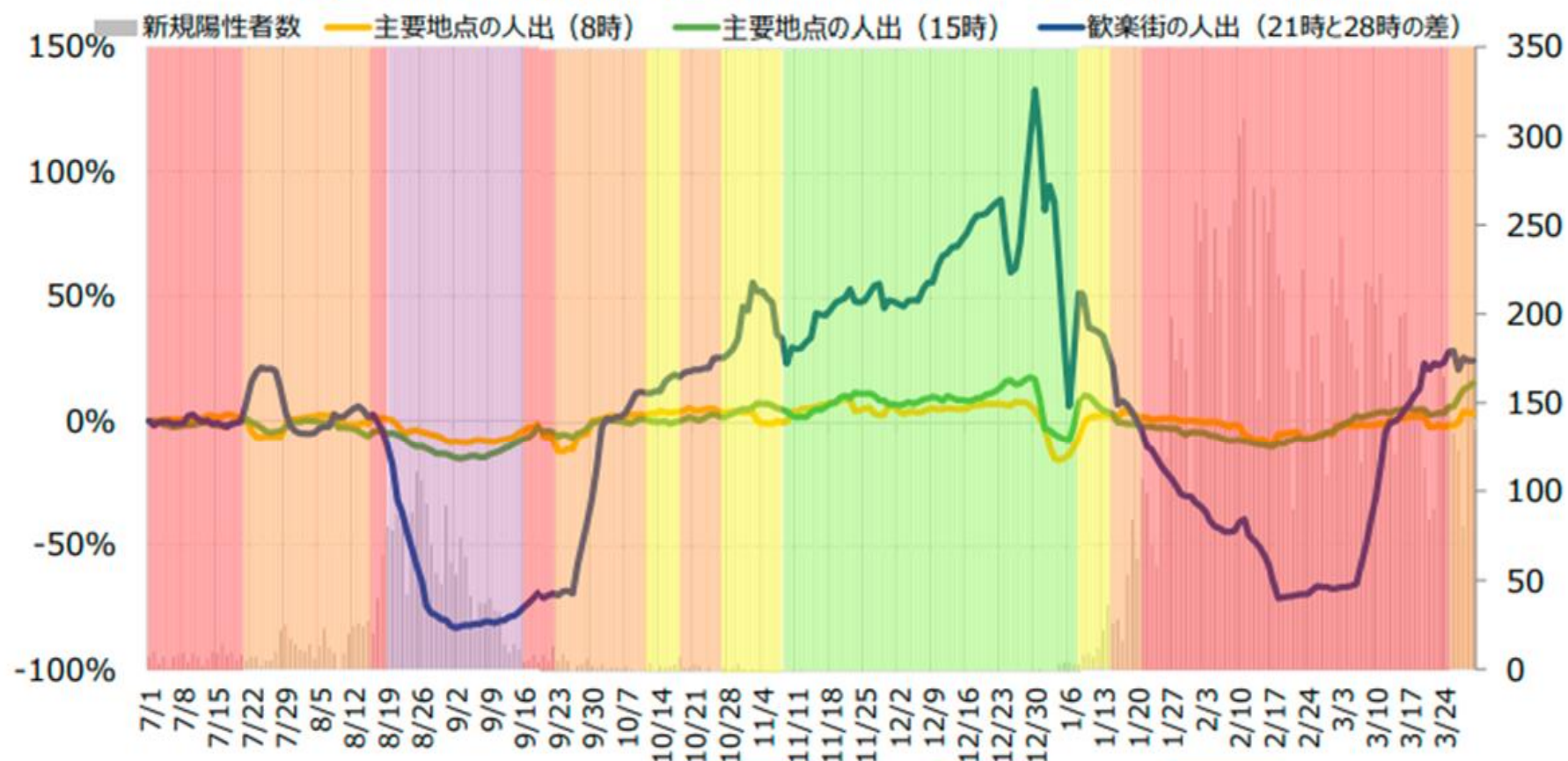
＜クラスターによる感染者数＞

施設種別	件数	感染者数
医療機関	21	870人 (患者619人、従事者251人)
高齢者・障害者施設	40	775人 (利用者505人、従事者270人)
乳幼児施設	36	421人
学校	37	443人
職場	23	208人
友人クラスター	9	55人
その他	7	57人

# 高知県の新型コロナウイルス感染症の対応目安

判断指標		県の状況（3月31日）	
		対判断指標	総合判断
①最大確保病床の占有率 (入院患者数/最大確保病床数)	感染観察（緑）：3%未満 注意（黄）：3%以上 <b>警戒（オレンジ）：10%以上</b> 特別警戒（赤）：25%以上 非常事態（紫）：40%以上	19.9% (61/307) うち重症用即応病床の占有率：4.2% (1/24)	<b>警戒</b>  ②全療養者数及び⑥PCR陽性率は「特別警戒」レベル以上となっているが、その他の指標は「警戒」レベル以下であることから総合判断は「警戒」とする。
②全療養者数	警戒（オレンジ）：490人以上 <b>特別警戒（赤）：1,260人以上</b> 非常事態（紫）：2,100人以上	1,344人	
③直近7日間の新規感染者数	感染観察（緑）：140人未満 注意（黄）：140人以上 <b>警戒（オレンジ）：420人以上</b> 特別警戒（赤）：1,120人以上 非常事態（紫）：1,960人以上	3/25～3/31 全数:986人 (うち感染経路不明数:373人)  ※前週（3/18～3/24）：918人	
④直近7日間の70歳以上の新規感染者数	警戒（オレンジ）：70人以上 特別警戒（赤）：210人以上 非常事態（紫）：560人以上	3/25～3/31 全数:39人	
⑤感染経路不明割合 (直近7日間) ※ステージ「警戒」以上での場合に適用	警戒（オレンジ）：50% 特別警戒（赤）：50% 非常事態（紫）：50%	3/25～3/31：37.8% (373/986)	
⑥PCR陽性率 (先週1週間)	特別警戒（赤）：5% <b>非常事態（紫）：10%</b>	3/21～3/27 23.4% (884/3779) (衛生環境研究所以外の検査を含む)	

## 高知県の主要地点、歓楽街の人出（7月1日比、3月31日時点）



直近の対7月1日比増減率 ( 3月30日 )	8時	3%	15時	15%	21時	24%
------------------------	----	----	-----	-----	-----	-----

※グラフは、7月1日時点の人流の後方7日間移動平均（6月25日～7月1日の平均値）に対する、各日の後方7日間移動平均の増減率

(主要地点：高知はりまや橋、歓楽街：高知はりまや橋)

モバイル空間統計® データ提供元：(株)NTTドコモ、(株)ドコモ・インサイトマーケティング ※「モバイル空間統計®」は株式会社NTTドコモの登録商標です。

非常事態 : 特別警戒 : 警戒 : 注意 : 感染観察

- 不織布マスクの正しい着用、3密の回避、十分な換気対策、こまめな手指消毒をはじめとした**基本的な感染防止対策を徹底**してください
- 会食については、**可能な範囲で規模を縮小し、可能な範囲で時間を短縮**いただくようお願いいたします。
  - ※ 現在、県の対応の目安のステージは、5段階のうち上から3番目の「**警戒（オレンジ）**」です。「4人以下・2時間以内」といった具体的な人数や時間の制限は行っておりません。
- 会食の際に、**会話が主となる時間帯には、できる限りマスクの着用**を励行するなど、飛沫感染の防止に努めてください。
- 歓送迎会やお花見を多人数で開催する場合など、感染防止の必要性が高い場合については、できるだけ「**対象者全員検査**」(※)を活用することを推奨します。
  - ※ 抗原定性検査により参加者全員の検査を行うもので、県が設置する検査会場等で**無料の検査を受けることができます**。  
対象者全員の陰性を確認することで、より安心して会食をお楽しみください。
- **飲食店を利用**する際は、できる限り「**高知家あんしん会食推進の店**」の認証店を利用してください。

# 高知県臨時PCR等検査センターの移転と営業時間の変更について

## ① 移転日

【現施設営業終了日】  
令和4年4月3日(日)



【新施設営業開始日】  
令和4年4月4日(月)

## ② 設置場所

オーテピア西敷地



高知市本町3-1-4 アイランドビルII 1階

## ③ 営業時間

毎日10時～18時



毎日10時30分～18時30分

## ④ 検査目的別の無料期間

### 社会経済活動（飲食、イベント旅行等）における検査

#### ・経済社会活動目的の検査を6月末まで延長

飲食、イベント、旅行等の場面において、ワクチン接種歴や抗原定性検査等を活用した検査結果を活用する方の検査

※「対象者全員検査活用プロジェクト」などで広く推奨

### 感染不安による検査

#### ・感染拡大傾向時一般検査について、当面の間、延長

感染に不安を感じる県内在住の方の検査

※「高知県における新型コロナウイルス感染症対応の目安」が「注意(黄)」以下になった時点で終了予定

