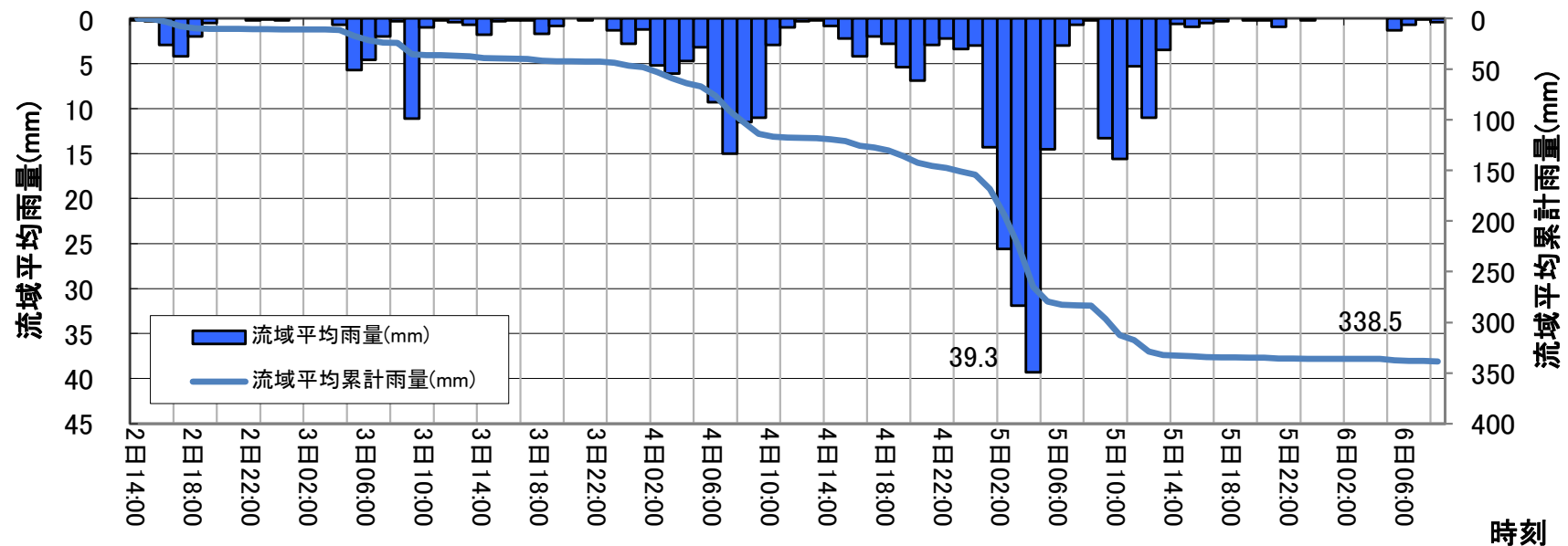
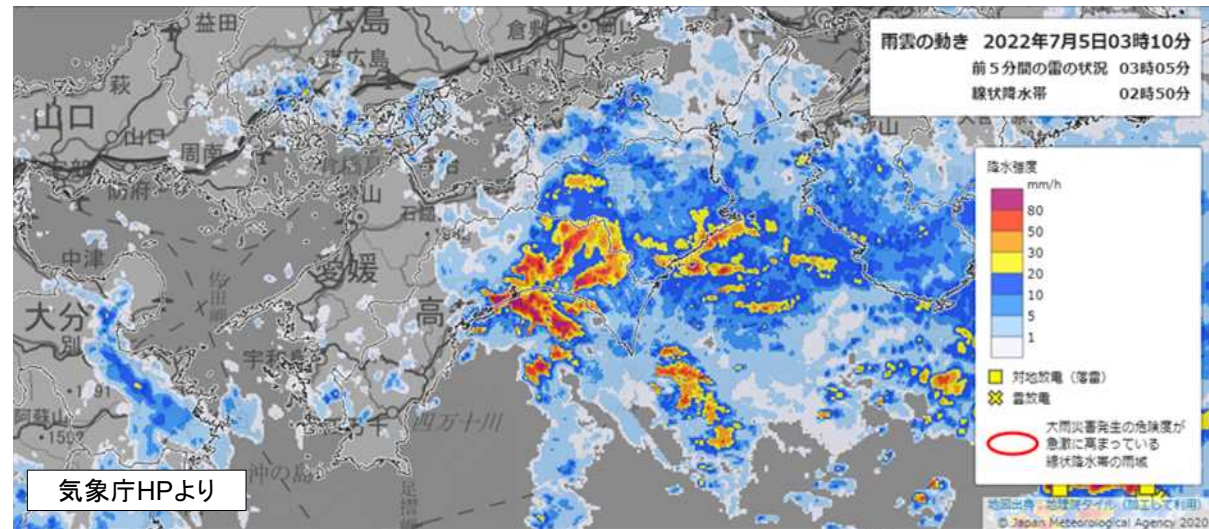


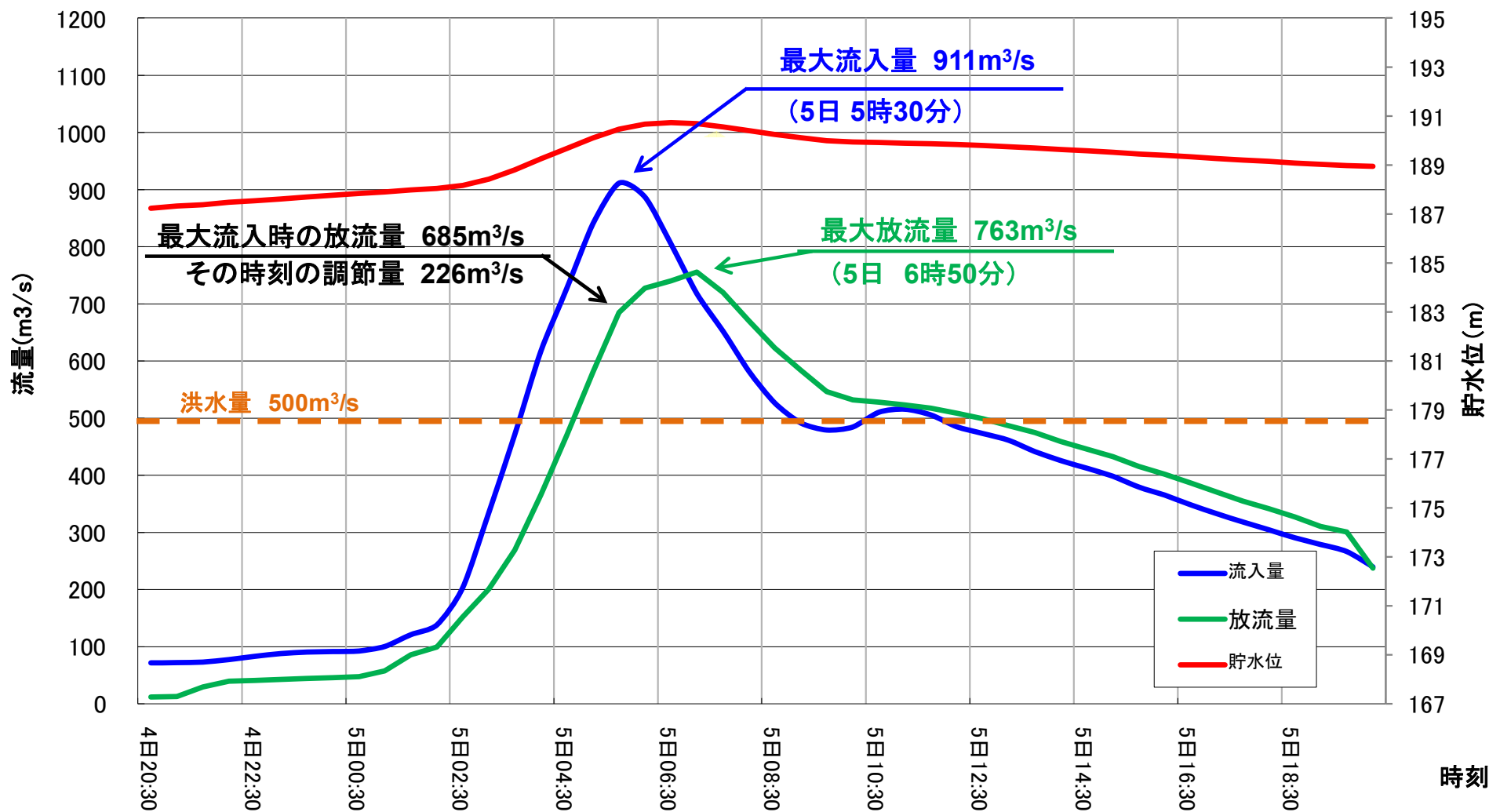
永瀬ダム流域の気象状況

- ✓ 台風第4号の影響で永瀬ダム流域にて非常に激しい降雨を観測しました。
- ✓ 永瀬ダム流域では、7月2日～7月6日にかけて、降り始めてからの雨量**累計338.5mm**を観測しました。
- ✓ 最大の1時間雨量では、5日3時～4時に永瀬ダム流域内の別府雨量局にて**41mm**を観測しました。



永瀬ダムの洪水調節の概要

- ✓ 永瀬ダムでは、7月5日3時40分～11時50分の間に、流入量が洪水量である毎秒500m³を超えたため、**洪水調節**（下流へ流す水の量を減らす操作）を行いました。
- ✓ 流入のピーク時には、ダムへの流入量毎秒911m³の24.8%を貯留し、**毎秒685m³に低減しました。**
- ✓ これらの操作により、ダム下流の深淵水位観測所において、物部川の最高水位を**約13cm低減させた**と推定されます。（現時点での速報値であり、今後修正される場合があります）



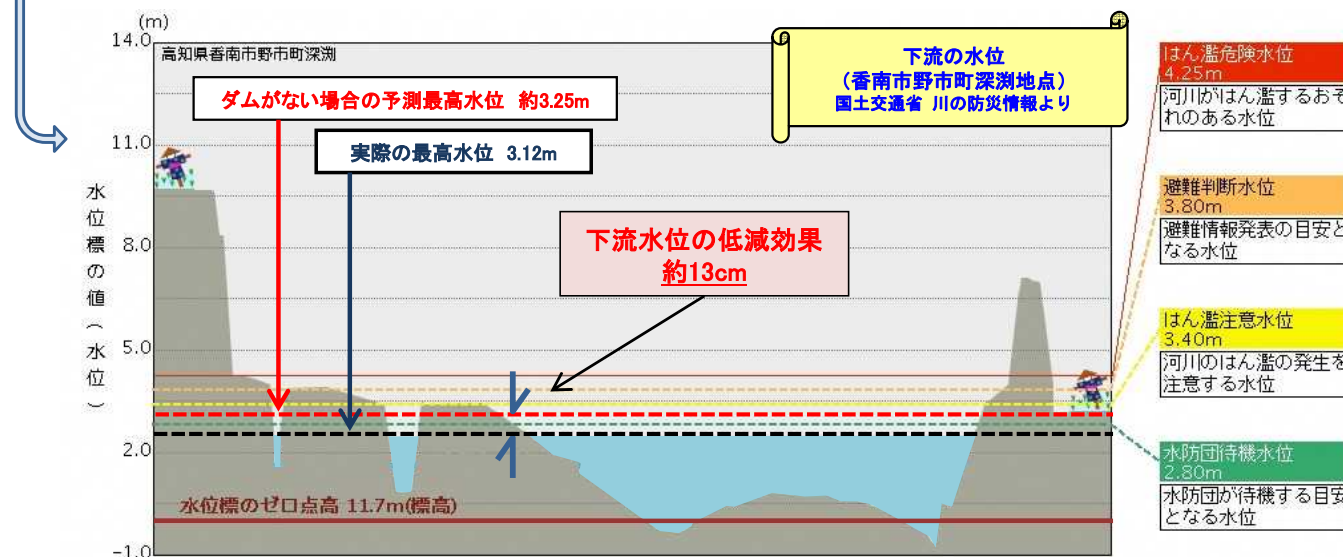
永瀬ダムの治水効果【洪水調節効果】

2022年 7月 5日 5時30分

ダムへ流れてくる
水量の25%を軽減
して流しました。

ダムへの流入量が最大の時の
ダムからの放流量
685 [m³/s]

深淵
(香南市)



ダムへの流入量(最大)
911 [m³/s]

洪水調節時最高水位 EL.190.74m

約1.79mの水位上昇

洪水調節開始水位 EL.188.95m

約2,465,000m³を貯留

凡例

- 洪水時満水位 EL.200.00m
- 異常洪水時防災操作開始水位 EL.197.70m
- 洪水貯留準備水位 EL.190.00m
- 最低水位 EL.167.00m



【参考】放流中の状況