

アンケートにご協力ください

① もりりんをどこで入手しましたか？ (1つだけ) 【必須】

- ① 学校、幼・保育園などの教育機関(家庭配布を含む)
- ② 観光施設や道の駅、直販所など
- ③ 図書館、郵便局、銀行、病院などの公共施設
- ④ スーパーマーケットなどの量販店
- ⑤ 住宅展示場
- ⑥ その他()

② なぜ、もりりんを読もうと思いましたか？ (1つだけ) 【必須】

- ① いつも読んでいたから
- ② 森林に興味があったから
- ③ 表紙がよかったから
- ④ 表紙に書かれているタイトルが気になったから
↓ 気になったタイトルをお選びください(いくつでも)
- 特集 森から生まれるマイホーム
- 特集 もっともっと木を使う!
- 特集 おしえて! マルモン
- 木の家が持つ魅力をチェック。【快適な暮らし】
- ツリーハウスを作ろう!
- 情報イロイロ「積み木のコーナー」
- 森からの素敵なプレゼント
- その他(具体的に)
- ⑤ その他()

③ どのページが面白かったですか？ また、どのページに興味を持ちましたか？ (いくつでも) 【必須】

- 特集 森から生まれるマイホーム
- 特集 もっともっと木を使う!
- 特集 おしえて! マルモン
- 木の家が持つ魅力をチェック。【快適な暮らし】
- ツリーハウスを作ろう!
- 情報イロイロ「積み木のコーナー」
- 森からの素敵なプレゼント
- 表紙
- YouTubeの映像
- その他(具体的に)

④ 高知県が行っている森林環境税や本誌について、感想や意見をお願いします。

.....

.....

.....

.....

⑤ もりりんクイズ

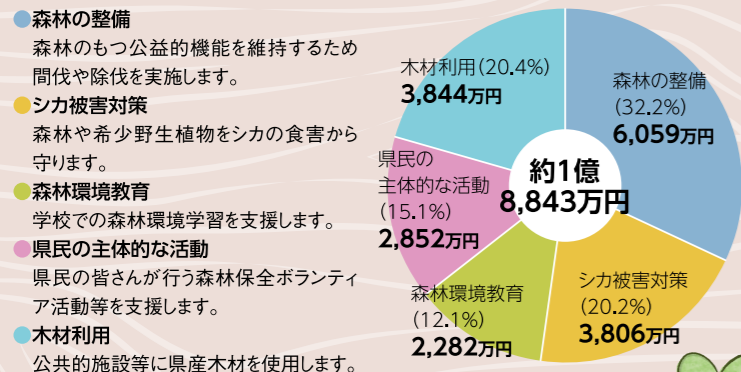
裏表紙のクイズの正解を言っている森の妖精をお選びください。(1つだけ)

- [A] ナーラ [B] ハーリー [C] カッシー

*アンケートへのご協力、有難うございました。

高知県からのお知らせ 森林環境税の使いみち

【令和3年度決算額】 森林環境税はこんなことに使われています。



詳しい使いみちは高知県林業環境政策課のHPをご覧ください。
<https://www.pref.kochi.lg.jp/soshiki/030101/kankyousei.html>



情報イロイロ「積み木のコーナー」

寄付で森林保全「緑の募金」を「存じますか」

「緑の募金」は、高知県森と緑の会が窓口となり、県内の団体や法人、ボランティアグループによる植樹活動など森林の整備、シカ食害防止のためのネット張り、森林環境教育など緑化の推進に使われています。

県内のサニーマート、サンシャインチェーンなどのスーパー・量販店、コンビニ、ホームセンターなど、暮らしに身近な場所に「募金箱」が常設されています。元気な森づくりに一人ひとりの応援を!!

問合せ / 公益社団法人 高知県森と緑の会
 TEL / 088-855-3905
<https://www.moritomidori.com/>



もりりんイベントへGO! 工作教室に参加しよう!

それぞれ、夏休みの宿題にぴったりのイベントです。ぜひ親子でお越しください。

高知県立森林研修センター情報交流館

問合せ・申込み
 香美市土佐山田町大平80番地 TEL / 0887-52-0087
 ※事前申込が必要です。電話にてお申込みください。



間伐材を使った工作 ~ 恐竜や動物をつくろう ~

■日程 / 7月23日(土) ※申込み開始 / 7月1日(金) ~
 ■時間 / ①10:00 ②11:00 ③13:00 ④14:00
 ■対象 / 子ども~大人 ■定員 / 各回30名 ■参加費 / 500円

竹を使った昔遊び ~ 水鉄砲と竹とんぼ ~

■日程 / 7月30日(土)・31日(日) ※申込み開始 / 7月8日(金) ~
 ■時間 / ①10:00 ②11:00 ③13:00 ④14:00
 ■対象 / 子ども~大人 ■定員 / 各回30名
 ■参加費 / 水鉄砲:300円、竹とんぼ:100円

夏休み親子木工教室

■日程 / 8月6日(土)・7日(日) ※申込み開始 / 7月16日(土) ~
 ■時間 / ①9:30~12:00 ②13:00~15:30
 ■対象 / ボンドの工作(4歳~)、キットの工作(小学1年生~)、一枚板の工作(小学4年生~)
 ■定員 / 各回25組 ■参加費 / 無料。但し材料代が必要

「苔」を使った工作

■日程 / 8月21日(日) ※申込み開始 / 7月24日(日) ~
 ■時間 / ①10:00~12:00 ②13:00~15:00
 ■対象 / 子ども~大人 ■定員 / 各回30名 ■参加費 / 500円

高知県立甫喜ヶ峰森林公園

問合せ・申込み
 香美市土佐山田町平山 TEL / 0887-57-9007
 ※事前申込は不要です。直接会場へお越しください。



親子木工教室

■日程 / 8月6日(土)・7日(日)
 ■時間 / 10:00~15:00(最終受付14:00)
 ■場所 / 甫喜ヶ峰森林公園学習展示館
 ■対象 / 小中学生 ■参加費 / 1作品500円



情報交流館施設長・高木さん

わたしたちが参加できること ツリーハウスを作ろう!

【高知県立森林研修センター情報交流館】



ツリーハウス作りの名人・浜氏さん

ツリーハウス作り講座

- ① 解体して構造を知る、土台を決める(4/16)
- ② 支柱の加工(4/23)
- ③ 支柱の固定(4/30)
- ④ 床丸太の設置(5/7)



⑤ 滑り止めの固定、梯子の設置(5/14)



⑥ 手摺の縦柵の設置(5/21)



⑦ 筋交い、屋根の取り付け(5/28)



⑧ 最後の仕上げ、点検(6/4)

You Tube チャンネル もりりん

取材の様子はこちらから▶



「ツリーハウス作り講座」に参加
 2022年4月、高知県立森林研修センター情報交流館で「ツリーハウス作り講座」が開催されました。今回は既存のツリーハウスを壊すところからスタートし、新しく建て直すまで、全8回の講座です。参加者は土曜日ごとに集合し、自然の中でツリーハウスの構造を理解する座学から始まり、土台作り、梯子の設置まで、浜氏さんにノウハウを学びながら、みんなで力を合わせます。参加者は一般の方、地域おこし協力隊員、木工に携わる方など、さまざま。1つ共通しているのは、ツリーハウス作りに関しては初心者ということ。樹に寄りかからず、寄り添う

ツリーハウスを作ってきた名人。樹に重しを付けたら、寄りが傷んで、枯れてしまう恐れがあります。そこで、ホストツリーになるやまももの樹を活かしつつ、少しでも負担がかからないように建てるのが課題だったと話す浜氏さん。屋根の内側に入る枝は、屋根をくりぬき、成長を邪魔しない大きさの穴をあけて、外側へ通しました。「樹が怪我をして枯れてしまわないように、一生懸命、寄り添うように作っています」と、浜氏さんが微笑みます。

木は、環境にやさしい素材
 木は、いずれ腐ったり破損したりしますが、腐れば土に戻るエコな素材です。そして、修復しながら永く使い続けることができるのはもちろん、伐採した分を植えて育てる繰り返しで、いつまでも使い続けることができる、素晴らしい資源です。情報交流館の施設長である高木直彦さんは「ツリーハウスを作る人が減っています。このような講座の形をとることで、ノウハウを知ってもらい機会を作れて本当によかった」といいます。



地域の子もたちのためにツリーハウスを作りたいという地域おこし協力隊員



「いつか庭に作って子どもを遊ばせたい」と夢見る参加者



初夏になれば甘酸っぱい実をつけるやまももの樹が、ツリーハウスのシンボルに

高知県立森林研修センター情報交流館
 香美市土佐山田町大平80番地 TEL 0887-52-0087 <https://www.k-kouryu.net/>