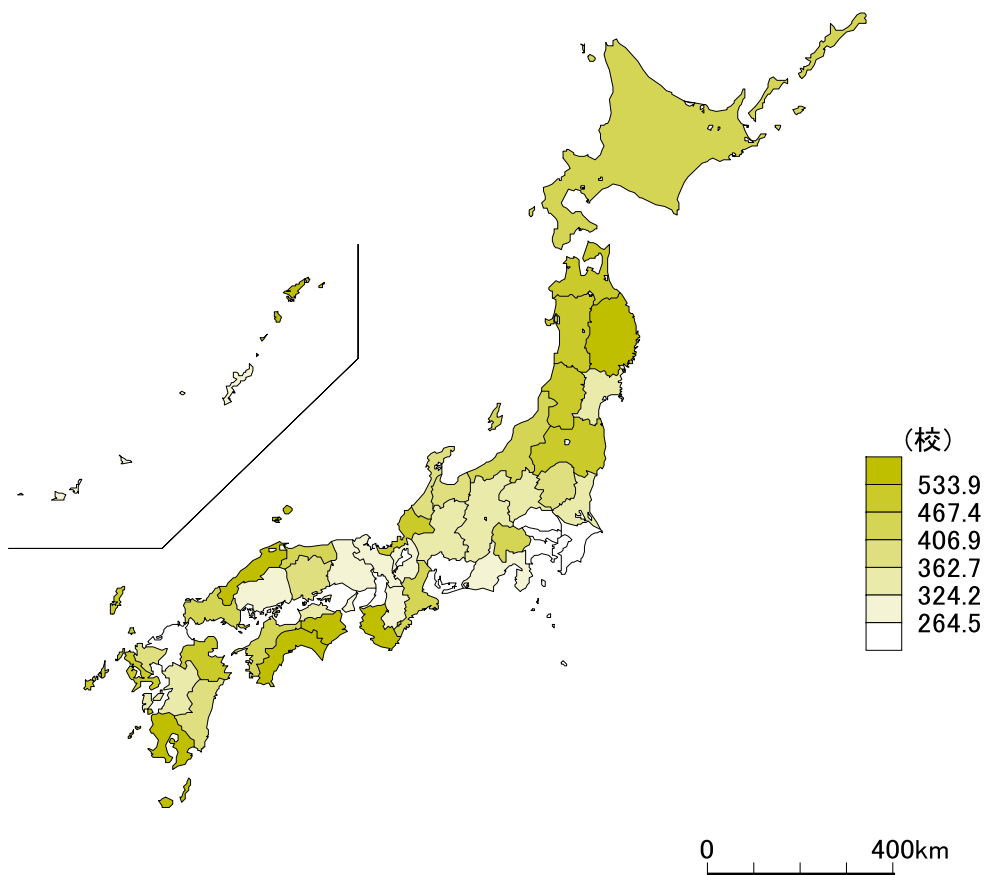
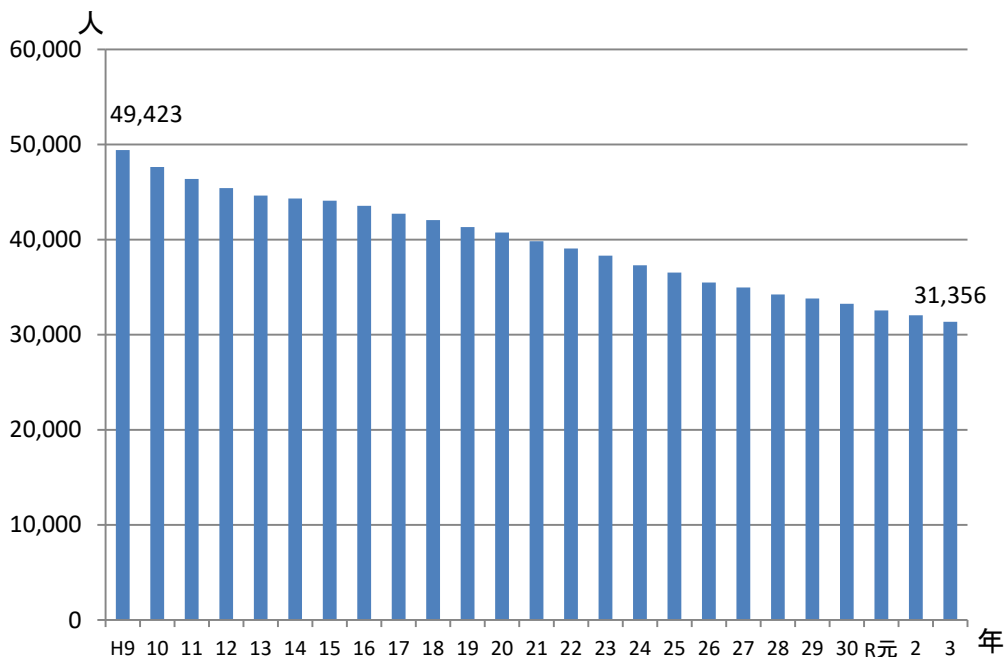


# 41 小学校数(児童10万人当たり)

| 都道府県名 | 校     | 順位 |
|-------|-------|----|
| 高知    | 723.9 | 1  |
| 島根    | 585.5 | 2  |
| 鹿児島   | 568.0 | 3  |
| 和歌山   | 561.0 | 4  |
| 徳島    | 547.1 | 5  |
| 岩手    | 533.9 | 6  |
| 福井    | 492.0 | 7  |
| 福島    | 484.7 | 8  |
| 青森    | 482.9 | 9  |
| 山形    | 474.2 | 10 |
| 長崎    | 471.9 | 11 |
| 秋田    | 467.6 | 12 |
| 大分    | 467.4 | 13 |
| 山口    | 461.5 | 14 |
| 山梨    | 458.9 | 15 |
| 北海道   | 429.3 | 16 |
| 鳥取    | 427.4 | 17 |
| 新潟    | 427.0 | 18 |
| 愛媛    | 422.6 | 19 |
| 三重    | 406.9 | 20 |
| 岡山    | 397.0 | 21 |
| 宮崎    | 396.6 | 22 |
| 富山    | 382.6 | 23 |
| 佐賀    | 373.7 | 24 |
| 栃木    | 368.4 | 25 |
| 石川    | 362.7 | 26 |
| 長野    | 358.2 | 27 |
| 岐阜    | 355.7 | 28 |
| 熊本    | 352.3 | 29 |
| 茨城    | 335.6 | 30 |
| 宮城    | 333.4 | 31 |
| 香川    | 325.2 | 32 |
| 群馬    | 324.2 | 33 |
| 広島    | 320.1 | 34 |
| 全国    | 311.2 | -  |
| 京都    | 307.5 | 35 |
| 奈良    | 302.6 | 36 |
| 滋賀    | 275.5 | 37 |
| 静岡    | 273.9 | 38 |
| 兵庫    | 268.2 | 39 |
| 沖縄    | 264.5 | 40 |
| 福岡    | 259.6 | 41 |
| 千葉    | 249.9 | 42 |
| 愛知    | 239.3 | 43 |
| 大阪    | 235.3 | 44 |
| 埼玉    | 223.8 | 45 |
| 東京    | 212.7 | 46 |
| 神奈川   | 196.4 | 47 |



〈参考〉 小学校児童数の推移(高知県)



年次: 令和3年5月1日現在

出典: 学校基本調査(文部科学省)

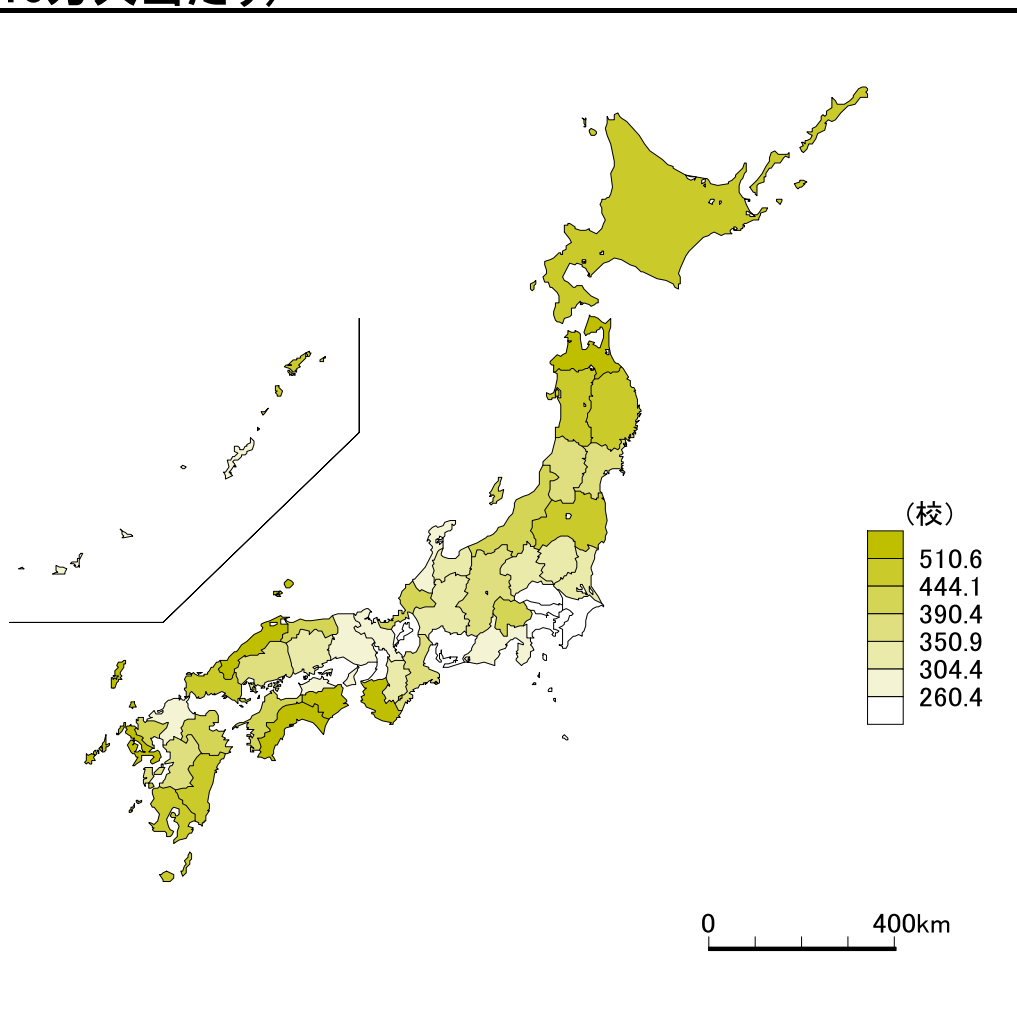
計算式: 小学校数(10万人当たり) = 小学校数 ÷ 児童数 × 100,000

参考: 本県は全国平均の232.64%

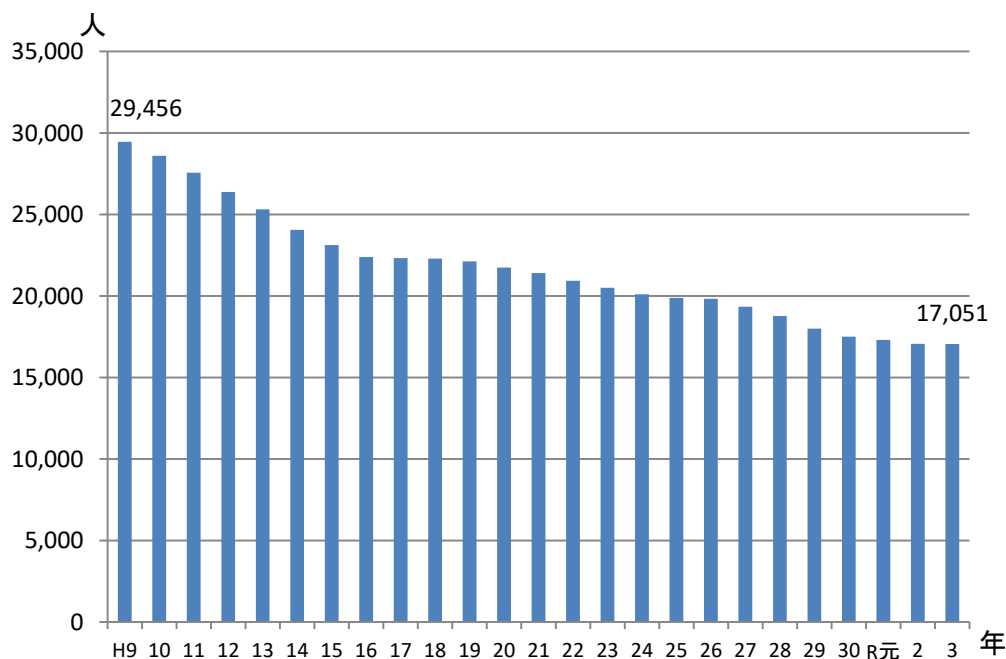
※義務教育学校含む。

## 42 中学校数(生徒10万人当たり)

| 都道府県名 | 校     | 順位 |
|-------|-------|----|
| 高知    | 756.6 | 1  |
| 島根    | 553.9 | 2  |
| 和歌山   | 539.9 | 3  |
| 長崎    | 525.1 | 4  |
| 青森    | 524.4 | 5  |
| 徳島    | 510.6 | 6  |
| 秋田    | 508.8 | 7  |
| 岩手    | 508.4 | 8  |
| 鹿児島   | 508.1 | 9  |
| 福島    | 488.9 | 10 |
| 北海道   | 481.4 | 11 |
| 山口    | 477.4 | 12 |
| 宮崎    | 444.1 | 13 |
| 山梨    | 443.8 | 14 |
| 大分    | 436.2 | 15 |
| 新潟    | 428.0 | 16 |
| 鳥取    | 424.9 | 17 |
| 佐賀    | 402.7 | 18 |
| 愛媛    | 396.0 | 19 |
| 福井    | 390.4 | 20 |
| 長野    | 360.5 | 21 |
| 広島    | 356.9 | 22 |
| 熊本    | 355.7 | 23 |
| 三重    | 354.5 | 24 |
| 山形    | 353.7 | 25 |
| 宮城    | 350.9 | 26 |
| 岐阜    | 342.0 | 27 |
| 群馬    | 326.8 | 28 |
| 岡山    | 324.7 | 29 |
| 栃木    | 322.1 | 30 |
| 茨城    | 317.1 | 31 |
| 全国    | 314.7 | -  |
| 奈良    | 313.9 | 32 |
| 富山    | 304.4 | 33 |
| 沖縄    | 299.7 | 34 |
| 石川    | 298.9 | 35 |
| 京都    | 298.0 | 36 |
| 静岡    | 297.2 | 37 |
| 香川    | 292.6 | 38 |
| 兵庫    | 267.9 | 39 |
| 福岡    | 260.4 | 40 |
| 東京    | 257.8 | 41 |
| 滋賀    | 254.4 | 42 |
| 千葉    | 246.7 | 43 |
| 埼玉    | 239.5 | 44 |
| 大阪    | 235.1 | 45 |
| 愛知    | 210.7 | 46 |
| 神奈川   | 209.1 | 47 |



〈参考〉 中学校生徒数の推移(高知県)



年次: 令和3年5月1日現在

出典: 学校基本調査(文部科学省)

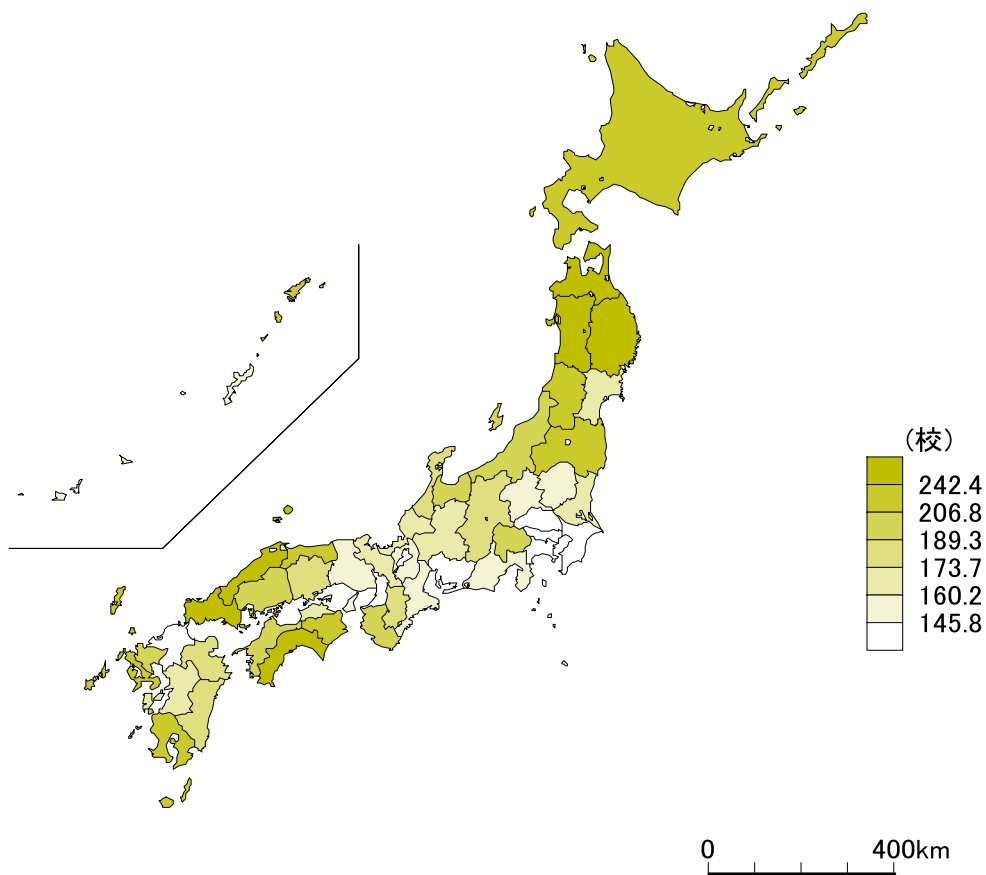
計算式: 中学校数(10万人当たり) = 中学校数 ÷ 生徒数 × 100,000

参考: 本県は全国平均の240.38%

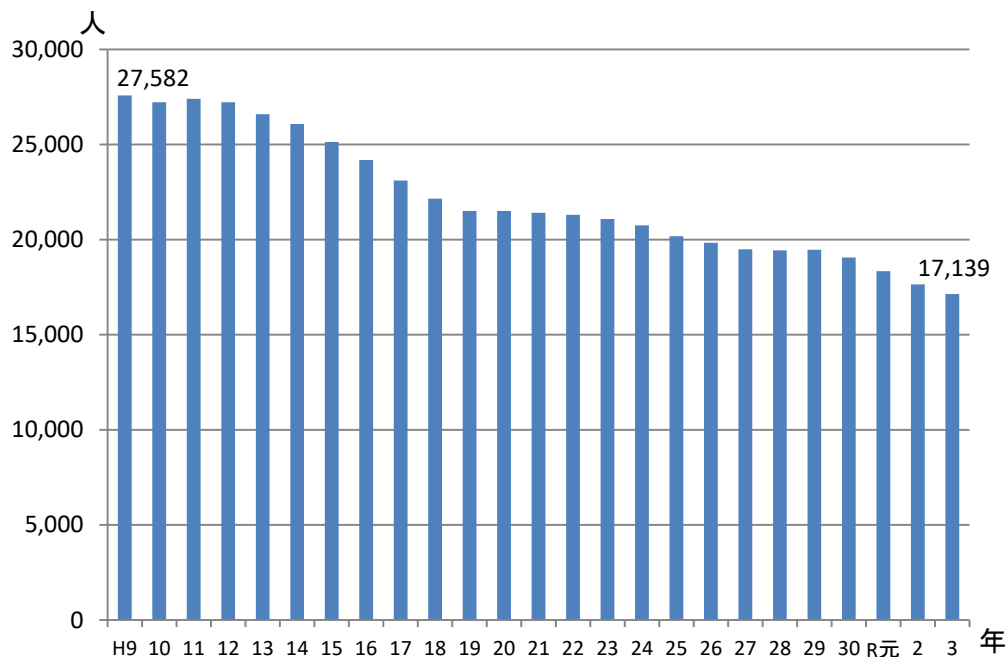
※義務教育学校含む。

### 43 高等学校数(生徒10万人当たり)

| 都道府県名 | 校     | 順位 |
|-------|-------|----|
| 島根    | 274.1 | 1  |
| 高知    | 268.4 | 2  |
| 岩手    | 263.5 | 3  |
| 青森    | 252.1 | 4  |
| 山口    | 251.8 | 5  |
| 秋田    | 242.4 | 6  |
| 福島    | 236.6 | 7  |
| 北海道   | 235.8 | 8  |
| 長崎    | 229.6 | 9  |
| 山形    | 224.0 | 10 |
| 鳥取    | 223.4 | 11 |
| 徳島    | 218.1 | 12 |
| 鹿児島   | 206.8 | 13 |
| 愛媛    | 206.5 | 14 |
| 富山    | 203.3 | 15 |
| 和歌山   | 201.3 | 16 |
| 佐賀    | 200.7 | 17 |
| 新潟    | 195.8 | 18 |
| 広島    | 189.6 | 19 |
| 山梨    | 189.3 | 20 |
| 石川    | 188.1 | 21 |
| 長野    | 188.1 | 22 |
| 大分    | 187.7 | 23 |
| 奈良    | 181.4 | 24 |
| 宮崎    | 176.7 | 25 |
| 岡山    | 173.7 | 26 |
| 宮城    | 171.7 | 27 |
| 福井    | 169.1 | 28 |
| 京都    | 167.0 | 29 |
| 茨城    | 165.6 | 30 |
| 熊本    | 164.8 | 31 |
| 香川    | 162.2 | 32 |
| 全国    | 161.4 | -  |
| 岐阜    | 160.2 | 33 |
| 兵庫    | 159.8 | 34 |
| 群馬    | 158.7 | 35 |
| 三重    | 158.3 | 36 |
| 滋賀    | 152.7 | 37 |
| 栃木    | 151.0 | 38 |
| 静岡    | 150.6 | 39 |
| 沖縄    | 145.8 | 40 |
| 東京    | 142.2 | 41 |
| 福岡    | 132.8 | 42 |
| 千葉    | 128.0 | 43 |
| 大阪    | 122.6 | 44 |
| 愛知    | 118.3 | 45 |
| 神奈川   | 117.9 | 46 |
| 埼玉    | 117.7 | 47 |



〈参考〉 高等学校生徒数の推移(高知県)



年次: 令和3年5月1日現在

出典: 学校基本調査(文部科学省)

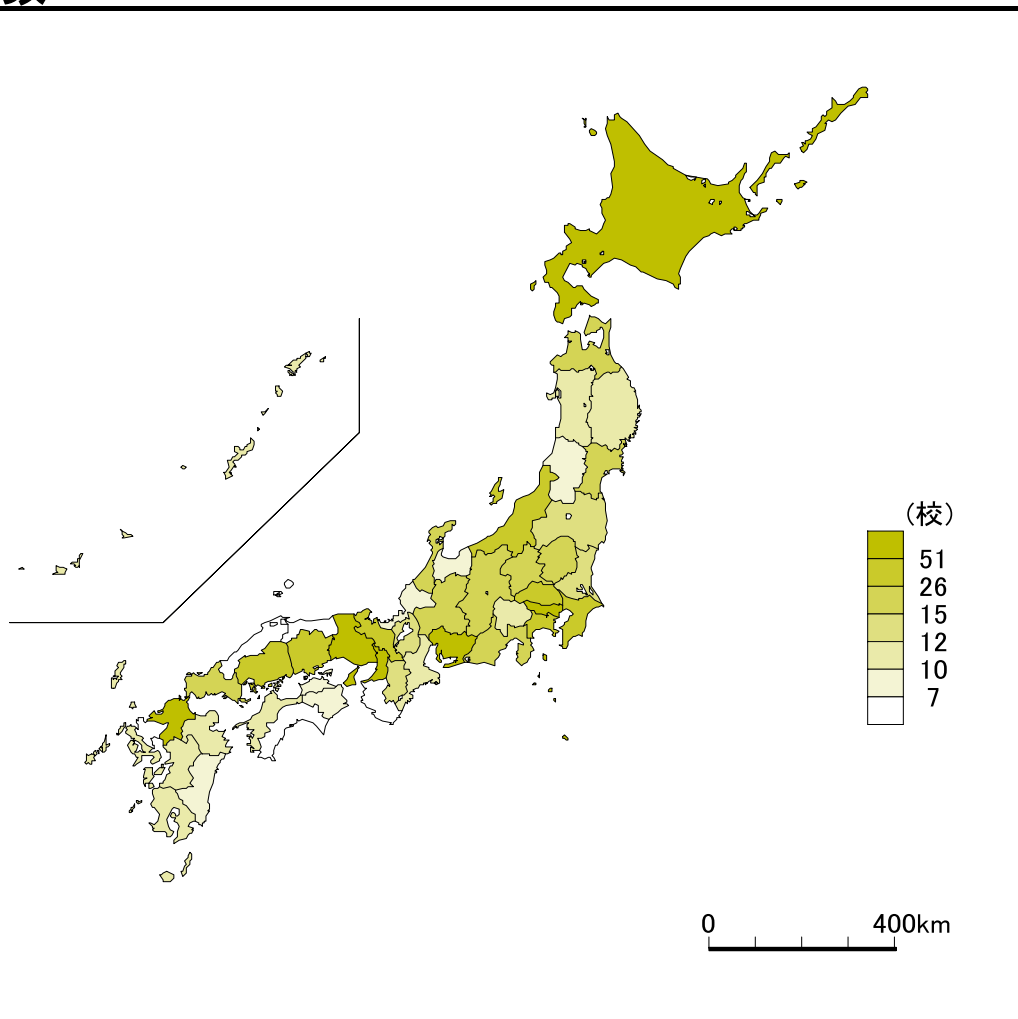
全日制、定時制、全日制・定時制併置高等学校を集計

計算式: 高等学校数(10万人当たり) = 高等学校数 ÷ 生徒数 × 100,000

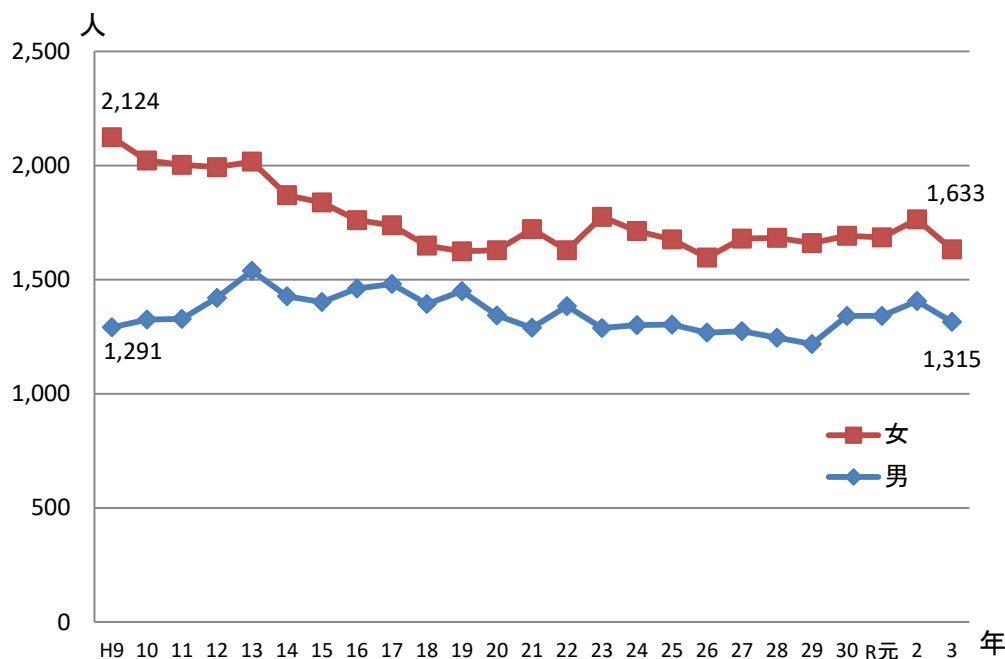
参考: 本県は全国平均の166.26%

## 44 大学・短期大学数

| 都道府県名     | 校        | 順位        |
|-----------|----------|-----------|
| 東京        | 179      | 1         |
| 大阪        | 80       | 2         |
| 愛知        | 70       | 3         |
| 北海道       | 52       | 4         |
| 福岡        | 52       | 4         |
| 兵庫        | 51       | 6         |
| 神奈川       | 45       | 7         |
| 京都        | 44       | 8         |
| 埼玉        | 39       | 9         |
| 千葉        | 35       | 10        |
| 新潟        | 27       | 11        |
| 岡山        | 26       | 12        |
| 広島        | 26       | 12        |
| 岐阜        | 24       | 14        |
| 群馬        | 22       | 15        |
| 静岡        | 20       | 16        |
| 宮城        | 19       | 17        |
| 長野        | 19       | 17        |
| 石川        | 18       | 19        |
| 青森        | 15       | 20        |
| 栃木        | 15       | 20        |
| 山口        | 15       | 20        |
| 奈良        | 14       | 23        |
| 福島        | 13       | 24        |
| 茨城        | 13       | 24        |
| 滋賀        | 12       | 26        |
| 秋田        | 11       | 27        |
| 三重        | 11       | 27        |
| 熊本        | 11       | 27        |
| 岩手        | 10       | 30        |
| 山梨        | 10       | 30        |
| 愛媛        | 10       | 30        |
| 長崎        | 10       | 30        |
| 大分        | 10       | 30        |
| 鹿児島       | 10       | 30        |
| 沖縄        | 10       | 30        |
| 山形        | 9        | 37        |
| 宮崎        | 9        | 37        |
| 富山        | 7        | 39        |
| 福井        | 7        | 39        |
| 徳島        | 7        | 39        |
| 香川        | 7        | 39        |
| 和歌山       | 6        | 43        |
| <b>高知</b> | <b>6</b> | <b>43</b> |
| 佐賀        | 5        | 45        |
| 鳥取        | 4        | 46        |
| 島根        | 3        | 47        |
| 全国        | 1,118    | -         |



〈参考〉 大学等進学者の推移(高知県)



〈グラフ〉「大学等」とは、大学(学部)、短期大学(本科)、大学・短期大学の通信教育部、大学・短期大学(別科)、高等学校(専攻科)、特別支援学校高等部(専攻科)のことである。

年次: 令和3年5月1日現在

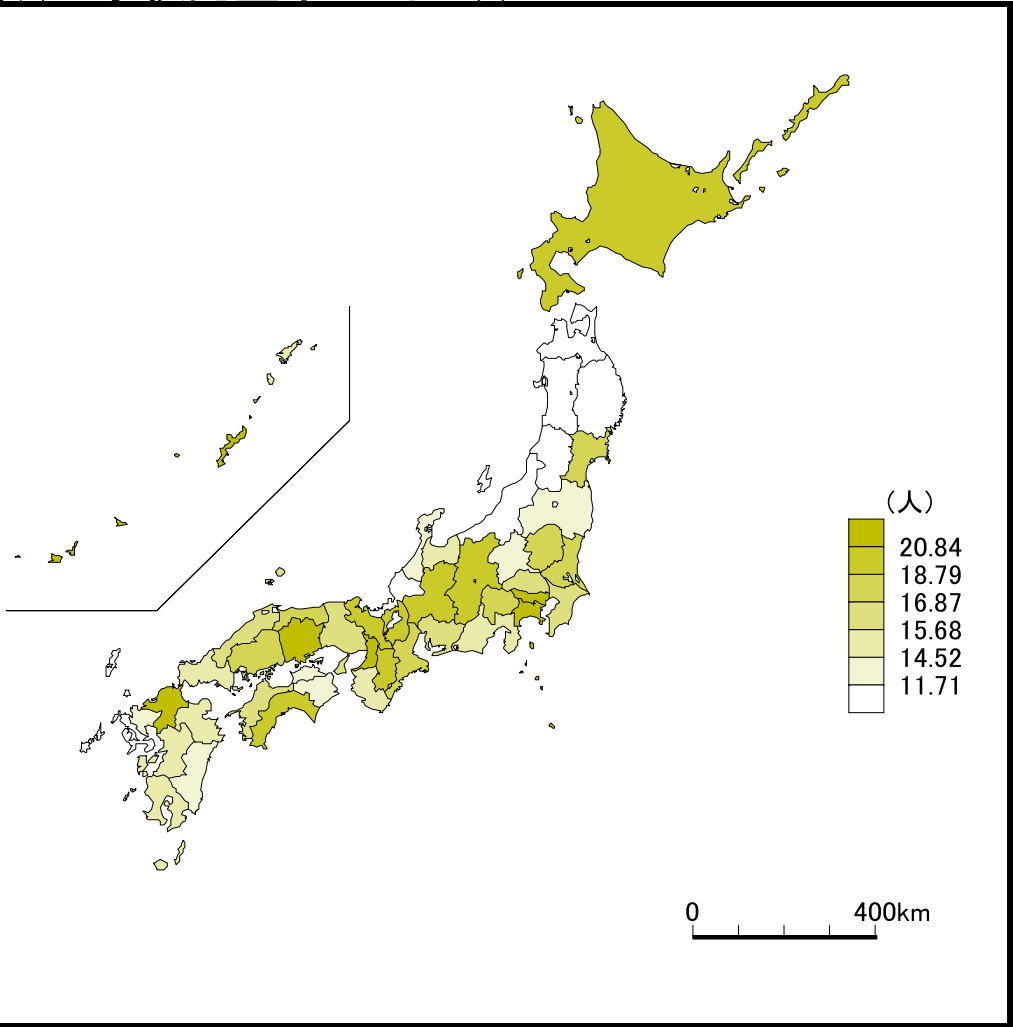
出典: 学校基本調査(文部科学省)

計算式: 大学・短期大学数=大学数+短期大学数

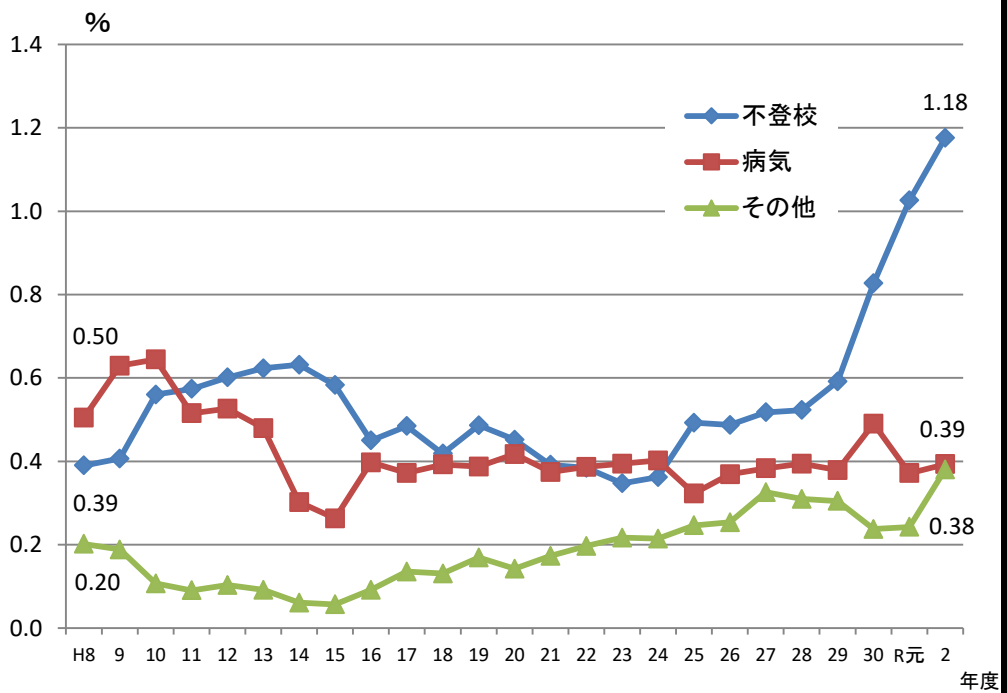
参考: 本県は全国総数の0.54%

# 45 長期欠席児童数(小学校児童千人当たり)

| 都道府県名     | 人            | 順位        |
|-----------|--------------|-----------|
| 沖縄        | 30.33        | 1         |
| 福岡        | 22.43        | 2         |
| 大阪        | 22.35        | 3         |
| 岡山        | 22.18        | 4         |
| 東京        | 21.40        | 5         |
| 神奈川       | 20.84        | 6         |
| 長野        | 20.67        | 7         |
| 奈良        | 20.52        | 8         |
| 北海道       | 20.27        | 9         |
| 滋賀        | 19.68        | 10        |
| <b>高知</b> | <b>19.50</b> | <b>11</b> |
| 京都        | 19.20        | 12        |
| 岐阜        | 18.79        | 13        |
| 茨城        | 18.35        | 14        |
| 鳥取        | 18.16        | 15        |
| 宮城        | 18.06        | 16        |
| 全国        | 17.96        | -         |
| 山梨        | 17.83        | 17        |
| 広島        | 17.38        | 18        |
| 三重        | 17.27        | 19        |
| 栃木        | 16.87        | 20        |
| 島根        | 16.78        | 21        |
| 愛知        | 16.70        | 22        |
| 千葉        | 16.66        | 23        |
| 兵庫        | 16.14        | 24        |
| 埼玉        | 15.90        | 25        |
| 愛媛        | 15.68        | 26        |
| 山口        | 15.49        | 27        |
| 富山        | 15.46        | 28        |
| 大分        | 15.41        | 29        |
| 静岡        | 15.36        | 30        |
| 鹿児島       | 14.88        | 31        |
| 熊本        | 14.70        | 32        |
| 和歌山       | 14.52        | 33        |
| 群馬        | 13.94        | 34        |
| 石川        | 12.98        | 35        |
| 福島        | 12.93        | 36        |
| 香川        | 12.68        | 37        |
| 徳島        | 12.60        | 38        |
| 佐賀        | 12.23        | 39        |
| 宮崎        | 11.71        | 40        |
| 長崎        | 11.27        | 41        |
| 新潟        | 11.22        | 42        |
| 秋田        | 10.34        | 43        |
| 青森        | 9.82         | 44        |
| 山形        | 9.21         | 45        |
| 岩手        | 9.12         | 46        |
| 福井        | 8.82         | 47        |



〈参考〉 全児童に対する長期欠席児童の割合(高知県)



年次: 令和2年度

出典: 児童生徒の問題行動・不登校等生徒指導上の諸課題に関する調査(文部科学省)

計算式: 長期欠席児童数(千人当たり) = 長期欠席児童数 ÷ 児童数 × 1,000

参考: 本県は全国平均の108.58%

長期欠席児童とは、当該年度に30日以上欠席(病気、経済的理由、不登校、その他)した児童をいう。

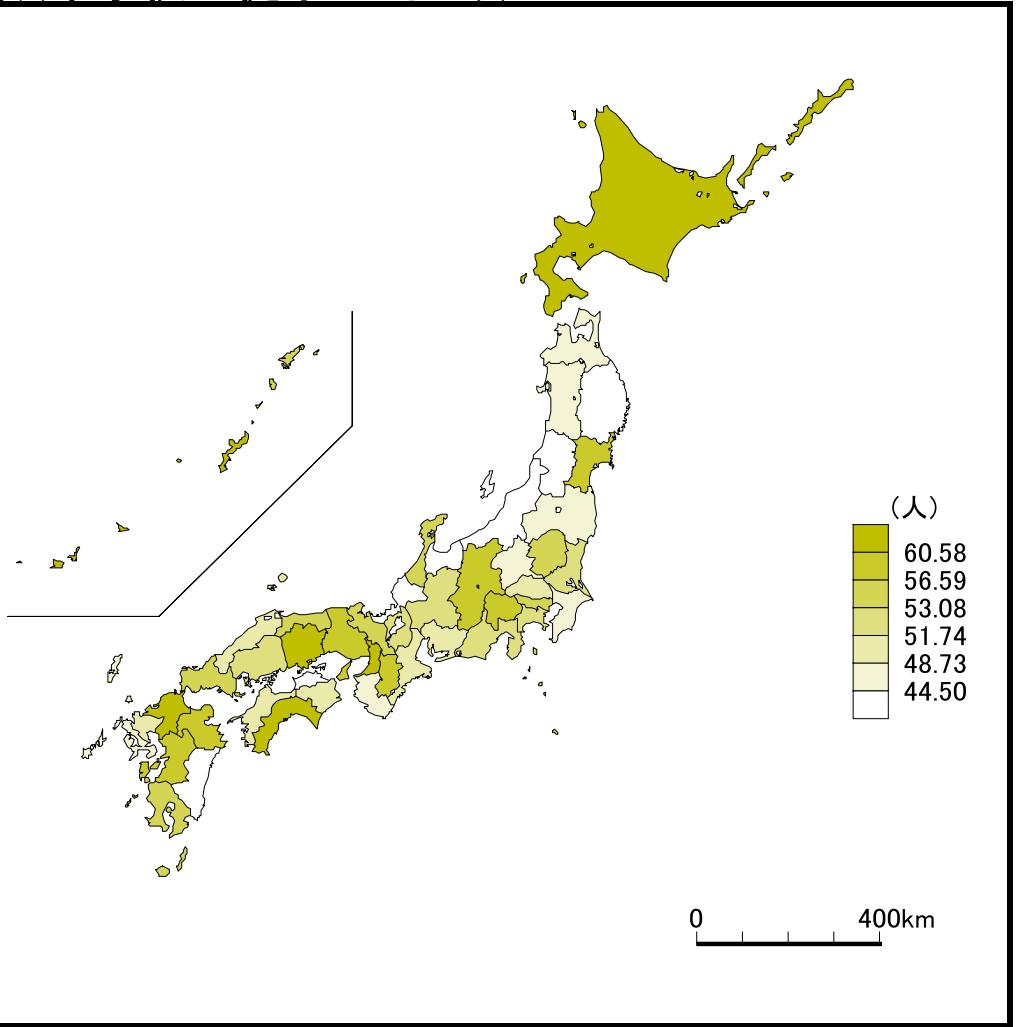
〈グラフ〉 ※「その他」は、経済的理由を含む。

※「不登校」は平成9年度まで

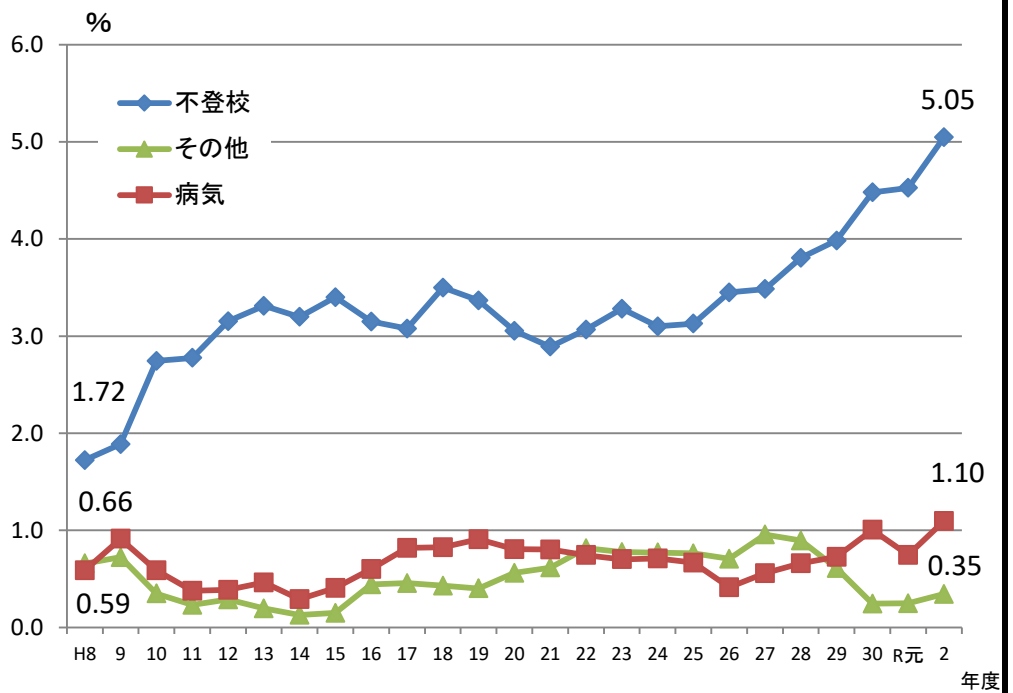
「学校嫌い」として調査

# 46 長期欠席生徒数(中学校生徒千人当たり)

| 都道府県名 | 人     | 順位 |
|-------|-------|----|
| 高知    | 64.88 | 1  |
| 大阪    | 63.83 | 2  |
| 北海道   | 63.04 | 3  |
| 福岡    | 63.03 | 4  |
| 沖縄    | 61.83 | 5  |
| 岡山    | 60.58 | 6  |
| 兵庫    | 60.13 | 7  |
| 宮城    | 59.71 | 8  |
| 奈良    | 59.54 | 9  |
| 山梨    | 59.19 | 10 |
| 大分    | 57.52 | 11 |
| 熊本    | 57.51 | 12 |
| 長野    | 56.59 | 13 |
| 栃木    | 55.67 | 14 |
| 鹿児島   | 55.24 | 15 |
| 京都    | 54.59 | 16 |
| 石川    | 54.30 | 17 |
| 山口    | 54.14 | 18 |
| 全国    | 53.62 | -  |
| 東京    | 53.28 | 19 |
| 鳥取    | 53.08 | 20 |
| 神奈川   | 52.70 | 21 |
| 静岡    | 52.34 | 22 |
| 滋賀    | 52.20 | 23 |
| 広島    | 52.10 | 24 |
| 茨城    | 52.06 | 25 |
| 岐阜    | 51.74 | 26 |
| 三重    | 51.61 | 27 |
| 佐賀    | 50.51 | 28 |
| 島根    | 50.07 | 29 |
| 愛知    | 49.60 | 30 |
| 愛媛    | 49.49 | 31 |
| 埼玉    | 48.77 | 32 |
| 徳島    | 48.73 | 33 |
| 和歌山   | 48.48 | 34 |
| 千葉    | 48.28 | 35 |
| 長崎    | 47.75 | 36 |
| 福島    | 47.50 | 37 |
| 青森    | 46.08 | 38 |
| 群馬    | 44.73 | 39 |
| 秋田    | 44.50 | 40 |
| 香川    | 43.61 | 41 |
| 宮崎    | 43.09 | 42 |
| 新潟    | 42.46 | 43 |
| 富山    | 41.54 | 44 |
| 福井    | 40.54 | 45 |
| 岩手    | 40.30 | 46 |
| 山形    | 37.67 | 47 |



〈参考〉 全生徒に対する長期欠席生徒の割合(高知県)



年次: 令和2年度

出典: 児童生徒の問題行動・不登校等生徒指導上の諸課題に関する調査(文部科学省)

計算式: 長期欠席生徒数(千人当たり) = 長期欠席生徒数 ÷ 生徒数 × 1,000

参考: 本県は全国平均の121.00%

長期欠席生徒とは、当該年度に30日以上欠席(病気、経済的理由、不登校、その他)した生徒をいう。

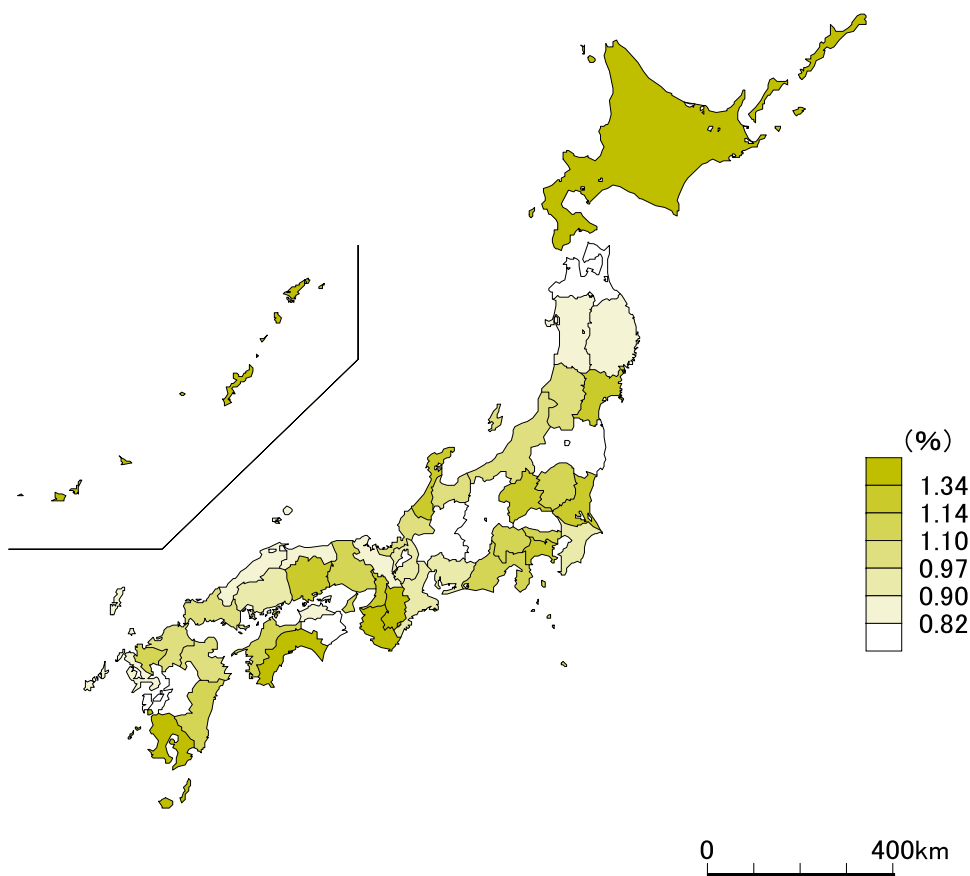
〈グラフ〉 ※「その他」は、経済的理由を含む。

※「不登校」は平成9年度まで

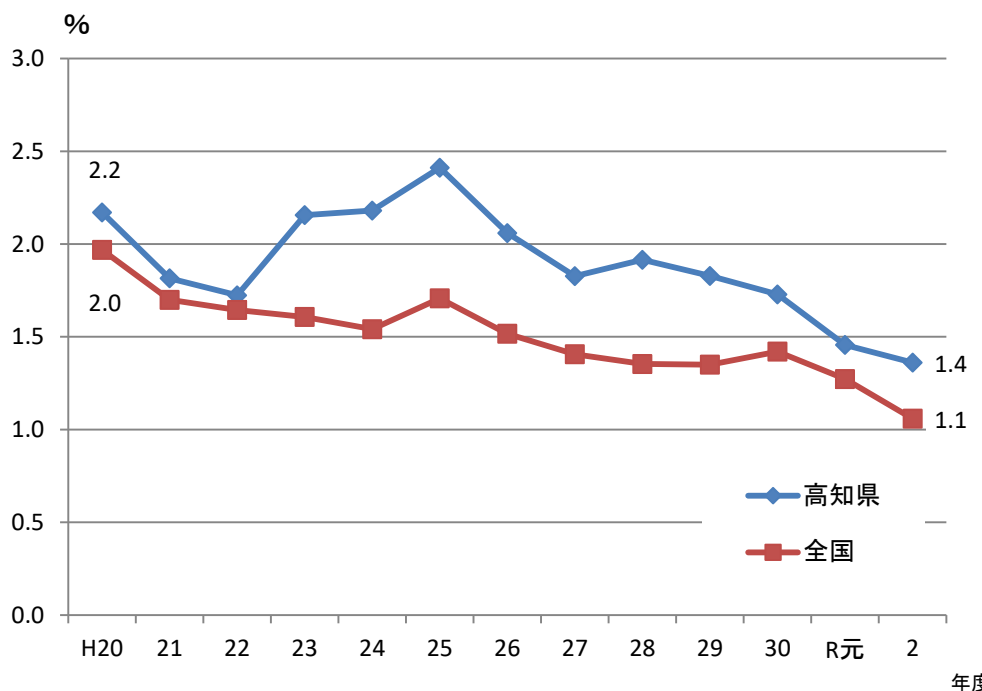
「学校嫌い」として調査

# 47 公・私立高等学校中途退学率

| 都道府県名     | %           | 順位       |
|-----------|-------------|----------|
| 沖縄        | 1.68        | 1        |
| 奈良        | 1.58        | 2        |
| 鹿児島       | 1.52        | 3        |
| <b>高知</b> | <b>1.36</b> | <b>4</b> |
| 北海道       | 1.36        | 5        |
| 和歌山       | 1.34        | 6        |
| 群馬        | 1.31        | 7        |
| 大阪        | 1.28        | 8        |
| 石川        | 1.27        | 9        |
| 神奈川       | 1.19        | 10       |
| 茨城        | 1.16        | 11       |
| 宮城        | 1.15        | 12       |
| 岡山        | 1.14        | 13       |
| 宮崎        | 1.12        | 14       |
| 兵庫        | 1.12        | 15       |
| 東京        | 1.12        | 16       |
| 栃木        | 1.11        | 17       |
| 静岡        | 1.11        | 18       |
| 佐賀        | 1.10        | 19       |
| 愛媛        | 1.10        | 20       |
| 山梨        | 1.10        | 21       |
| 山形        | 1.09        | 22       |
| 大分        | 1.08        | 23       |
| 全国        | 1.06        | -        |
| 新潟        | 1.01        | 24       |
| 山口        | 0.98        | 25       |
| 福岡        | 0.97        | 26       |
| 富山        | 0.97        | 27       |
| 福井        | 0.97        | 28       |
| 広島        | 0.93        | 29       |
| 滋賀        | 0.93        | 30       |
| 三重        | 0.93        | 31       |
| 千葉        | 0.92        | 32       |
| 愛知        | 0.90        | 33       |
| 長崎        | 0.87        | 34       |
| 岩手        | 0.87        | 35       |
| 鳥取        | 0.86        | 36       |
| 京都        | 0.85        | 37       |
| 秋田        | 0.84        | 38       |
| 香川        | 0.84        | 39       |
| 島根        | 0.82        | 40       |
| 岐阜        | 0.80        | 41       |
| 青森        | 0.79        | 42       |
| 埼玉        | 0.73        | 43       |
| 熊本        | 0.68        | 44       |
| 長野        | 0.62        | 45       |
| 福島        | 0.57        | 46       |
| 徳島        | 0.54        | 47       |



〈参考〉 公・私立高等学校中途退学率の推移(高知県と全国)



年次: 令和2年度

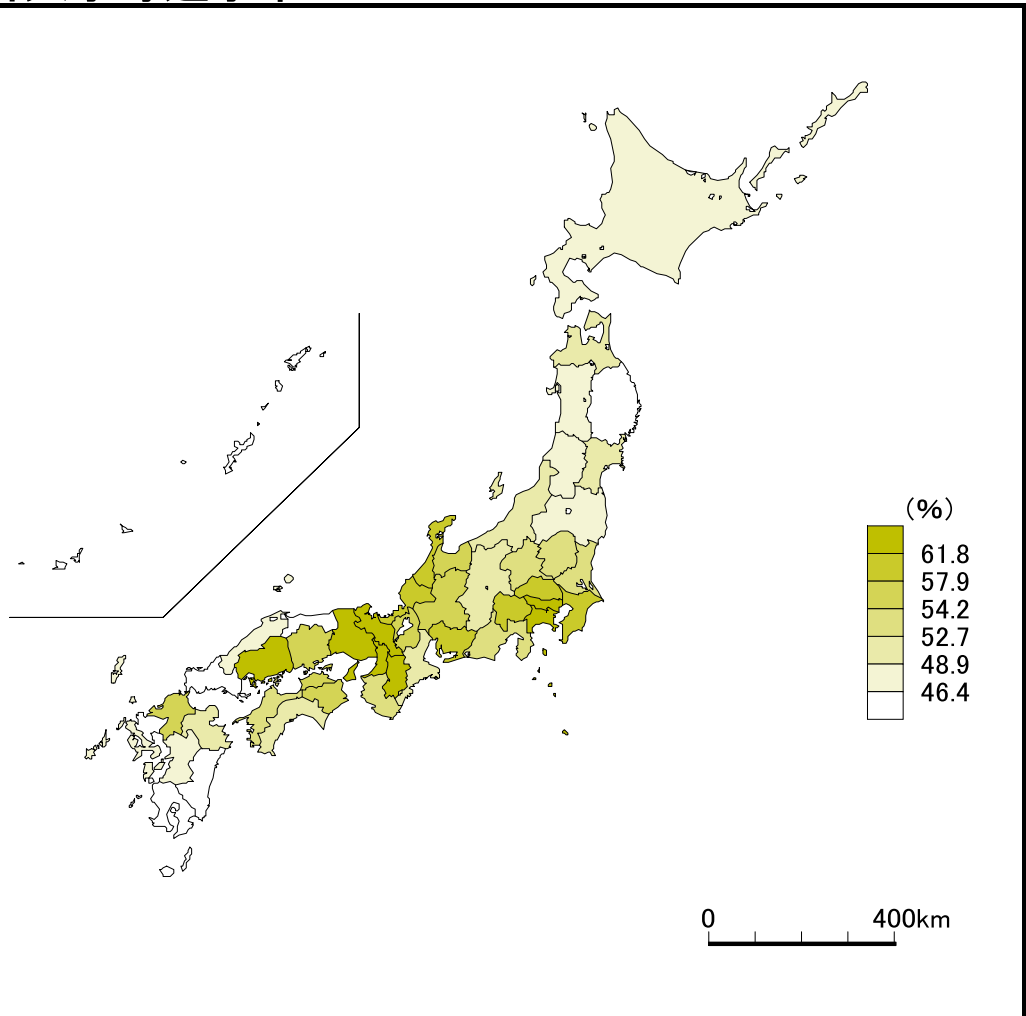
出典: 児童生徒の問題行動・不登校等生徒指導上の諸課題に関する調査(文部科学省)

計算式: 公・私立高等学校中途退学率 = 中途退学者数(定時校生含む) ÷ 在籍者数(当該年度の4月1日現在) × 100

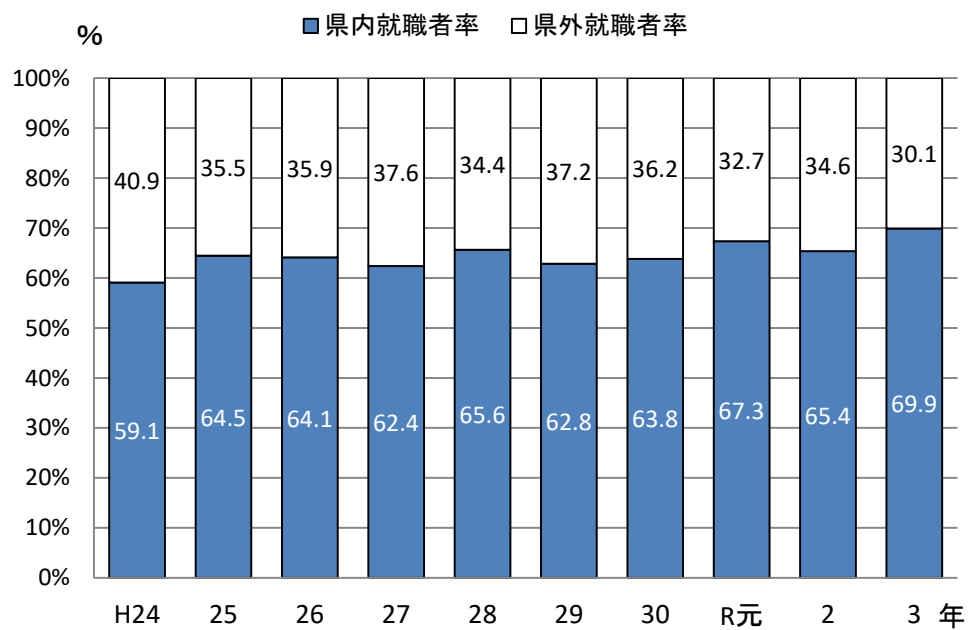
参考: 本県は全国平均の128.52%

# 48 高等学校卒業生大学等進学率

| 都道府県名     | %           | 順位        |
|-----------|-------------|-----------|
| 京都        | 69.8        | 1         |
| 東京        | 69.0        | 2         |
| 兵庫        | 64.3        | 3         |
| 大阪        | 64.3        | 4         |
| 神奈川       | 63.1        | 5         |
| 広島        | 61.8        | 6         |
| 奈良        | 61.8        | 7         |
| 埼玉        | 60.7        | 8         |
| 愛知        | 59.8        | 9         |
| 福井        | 59.5        | 10        |
| 山梨        | 58.7        | 11        |
| 千葉        | 58.2        | 12        |
| 石川        | 57.9        | 13        |
| 滋賀        | 57.4        | 14        |
| 全国        | 57.4        | -         |
| 岐阜        | 57.3        | 15        |
| 徳島        | 56.5        | 16        |
| 香川        | 55.2        | 17        |
| 富山        | 54.8        | 18        |
| 福岡        | 54.5        | 19        |
| 岡山        | 54.2        | 20        |
| 群馬        | 54.1        | 21        |
| 栃木        | 54.1        | 22        |
| 和歌山       | 54.0        | 23        |
| 静岡        | 53.9        | 24        |
| 愛媛        | 53.9        | 25        |
| 茨城        | 52.7        | 26        |
| 三重        | 52.6        | 27        |
| 宮城        | 51.8        | 28        |
| <b>高知</b> | <b>51.2</b> | <b>29</b> |
| 長野        | 50.8        | 30        |
| 大分        | 49.7        | 31        |
| 青森        | 49.4        | 32        |
| 新潟        | 48.9        | 33        |
| 北海道       | 48.2        | 34        |
| 秋田        | 48.1        | 35        |
| 福島        | 47.7        | 36        |
| 長崎        | 47.6        | 37        |
| 島根        | 47.4        | 38        |
| 熊本        | 47.2        | 39        |
| 山形        | 46.4        | 40        |
| 鳥取        | 46.3        | 41        |
| 宮崎        | 46.2        | 42        |
| 佐賀        | 45.7        | 43        |
| 岩手        | 45.4        | 44        |
| 鹿児島       | 45.1        | 45        |
| 山口        | 44.2        | 46        |
| 沖縄        | 40.8        | 47        |



〔参考〕 就職者の県内外割合の推移(高知県・高校卒業生)



年次: 令和3年5月1日現在  
 出典: 学校基本調査(文部科学省)  
 計算式: 高等学校卒業生大学等進学率 = 大学等進学者数 ÷ 卒業生数 × 100  
 参考: 本県は全国平均の89.29%