

# 令和4年平均 家計調査報告（高知市）

## I 調査結果の概要

家計調査は、国民生活における家計収支の実態を把握し、様々な施策の基礎資料を得るため、昭和21年から総務省統計局を通じて毎月実施されています。

調査世帯は、全国で168市町村の約9,000世帯、そのうち本県では高知市の104世帯及び宿毛市の13世帯となっています。

このほど、令和4年平均の同調査結果から、高知市の二人以上の世帯（93世帯）と、そのうちの勤労者世帯<sup>（注1）</sup>（59世帯）の家計収支の状況について取りまとめました。

（注1）勤労者世帯とは、世帯主が雇われて勤めている世帯をいいます。世帯主が自営業及び役員等使用者の場合は含まれません。

（注2）家計調査は、全国の家計の実態を把握するよう標本設定されているため、高知市のみのデータについては標本数が少なく、相当の標本誤差が考えられます。この結果は「高知市全体の家計収支の平均」としてではなく、あくまでも参考値としてご利用ください。

## II 家計収支の状況

### 1 二人以上の世帯（表1参照）

#### （1）世帯の状況

世帯人数	2.84人
有業人数	1.38人
世帯主の年齢	55.0歳

#### （2）消費支出の状況

令和4年の高知市の二人以上の世帯の消費支出は、1世帯当たり1か月平均284,828円で、前年に比べ名目で1.4%の増加、物価変動の影響を除いた実質で0.8%の減少となりました。

#### （3）消費支出の内訳

消費支出の内訳をみると、前年に比べ、住居、光熱・水道、家具・家事用品、保健医療、その他の消費支出については名目、実質ともにプラスとなりました。被服及び履物については名目はプラスとなり、実質はマイナスとなりました。食料、交通・通信、教育、教養娯楽については名目、実質ともにマイナスとなりました。

また、エンゲル係数（消費支出に占める食料の割合）は25.7%で、前年に比べ1.0ポイント減少しました。

## 2 二人以上の世帯のうち勤労者世帯（表 1 参照）

### （1）世帯の状況

世帯人数	3.05 人
有業人数	1.69 人
世帯主の年齢	46.7 歳

### （2）消費支出の状況

令和 4 年の高知市の二人以上の世帯のうち勤労者世帯の消費支出は、1 世帯当たり 1 か月平均 321,687 円で、前年に比べ名目で 5.6%の増加、物価変動の影響を除いた実質で 3.3%の増加となりました。

### （3）消費支出の内訳

消費支出の内訳をみると、前年に比べ、住居、被服及び履物、保健医療、教養娯楽、その他の消費支出については名目、実質ともにプラスとなりました。食料、光熱・水道、家具・家事用品については名目がプラス、実質がマイナス、交通・通信については名目がマイナス、実質がプラスとなりました。教育については名目、実質ともにマイナスとなりました。

また、平均消費性向（可処分所得に対する消費支出の割合）は 64.7%で、前年に比べて 5.7 ポイント増加しました。

### （4）収入

令和 4 年の高知市の二人以上の世帯のうち勤労者世帯の実収入は、1 世帯当たり 1 か月平均 607,094 円で、前年に比べ名目で 3.2%の減少、実質で 5.3%の減少となりました。

また、実収入の勤め先収入のうち、世帯主収入が 409,115 円（名目+4.0%、実質+1.8%）、世帯主の配偶者の収入が 143,865 円（名目△8.7%、実質△10.7%）となりました。

可処分所得<sup>(注3)</sup>は 496,876 円（名目△3.8%、実質△5.9%）で、非消費支出<sup>(注4)</sup>は 110,218 円（名目+0.1%）となりました。

（注 3）可処分所得とは、「実収入」から「非消費支出」を差し引いた額です。

いわゆる手取り収入のことで、これにより購買力の強さを測ることができます。

（注 4）非消費支出とは、税金や社会保険料など原則として世帯の自由にならない支出のことをいいます。

表1 1世帯当たり1か月平均の収入と支出（高知市）

（単位：円）

項 目	二人以上の世帯				二人以上の世帯のうち勤労者世帯			
	R3年	R4年	対前年比(%)		R3年	R4年	対前年比(%)	
			名 目	実 質			名 目	実 質
世帯人員(人)	2.88	2.84			3.08	3.05		
有業人員(人)	1.44	1.38			1.78	1.69		
世帯主の年齢(歳)	56.0	55.0			47.8	46.7		
実 収 入					626,843	607,094	△ 3.2	△ 5.3
経 常 収 入					614,241	598,413	△ 2.6	△ 4.7
勤 め 先 収 入					564,653	562,838	△ 0.3	△ 2.4
世 帯 主 収 入					393,436	409,115	4.0	1.8
世帯主の配偶者の収入					157,611	143,865	△ 8.7	△ 10.7
他 の 世 帯 員 収 入					13,605	9,858	△ 27.5	△ 29.1
事 業 ・ 内 職 収 入					1,006	1,392	38.4	35.4
他 の 経 常 収 入					48,582	34,183	△ 29.6	△ 31.1
特 別 収 入					12,602	8,681	△ 31.1	△ 32.6
実 支 出					414,728	431,905	4.1	
消 費 支 出	280,789	284,828	1.4	△ 0.8	304,635	321,687	5.6	3.3
食 料	75,096	73,112	△ 2.6	△ 5.8	77,847	78,394	0.7	△ 2.6
住 居	20,278	20,872	2.9	1.0	21,714	23,609	8.7	6.7
光 熱 ・ 水 道	20,507	22,609	10.3	2.1	20,600	22,234	7.9	△ 0.1
家 具 ・ 家 事 用 品	10,045	10,439	3.9	2.0	10,503	10,585	0.8	△ 1.1
被 服 及 び 履 物	8,204	8,393	2.3	△ 0.1	9,454	10,390	9.9	7.3
保 健 医 療	11,903	12,560	5.5	6.0	10,900	13,480	23.7	24.3
交 通 ・ 通 信	49,832	48,675	△ 2.3	△ 0.6	61,776	60,904	△ 1.4	0.3
教 育	9,946	9,463	△ 4.9	△ 5.8	13,609	12,973	△ 4.7	△ 5.6
教 養 娯 楽	23,702	22,873	△ 3.5	△ 4.2	25,029	25,395	1.5	0.8
そ の 他 の 消 費 支 出	51,275	55,833	8.9	8.3	53,203	63,723	19.8	19.1
非 消 費 支 出					110,093	110,218	0.1	
直 接 税					43,042	44,089	2.4	
社 会 保 険 料					67,033	66,101	△ 1.4	
他 の 非 消 費 支 出					18	28	55.6	
可 処 分 所 得					516,750	496,876	△ 3.8	△ 5.9
黒 字					212,114	175,189	△ 17.4	
金 融 資 産 純 増					176,818	158,078	△ 10.6	
土 地 家 屋 借 金 純 減					40,453	31,039	△ 23.3	
そ の 他					△ 5,156	△ 13,928	170.1	
平 均 消 費 性 向 (%)					59.0	64.7		
黒 字 率 (%)					41.0	35.3		
エ ン ゲ ル 係 数 (%)	26.7	25.7			25.6	24.4		

可処分所得＝実収入－非消費支出

黒字＝実収入－実支出＝可処分所得－消費支出

平均消費性向＝消費支出÷可処分所得×100

黒字率＝黒字÷可処分所得×100

エンゲル係数＝食料費÷消費支出×100

実質増減率＝((100＋名目増減率)÷(100＋各項目に対応する消費者物価指数の変化率)－1)×100

⇒実収入、消費支出及び可処分所得は、消費者物価指数の持家の帰属家賃を除く総合指数の変化率を用いている。

※表示した数値は、その1けた下位を四捨五入しているため、内訳の合計は総計と必ずしも一致しません。

表2 二人以上の世帯のうち勤労者世帯の実収入の推移

	H28年	H29年	H30年	R元年	R2年	R3年	R4年	全 国
実 収 入	605,002	558,069	553,526	554,178	604,635	626,843	607,094	617,654
経 常 収 入	593,800	551,250	547,673	547,554	576,233	614,241	598,413	604,846
勤 め 先 収 入	537,810	516,947	508,220	503,117	538,801	564,653	562,838	564,011
世 帯 主 収 入	411,124	379,301	386,665	379,741	402,932	393,436	409,115	450,906
世帯主の配偶者の収入	107,493	124,149	102,167	115,901	120,597	157,611	143,865	97,378
他の世帯員収入	19,192	13,497	19,388	7,475	15,272	13,605	9,858	15,728
事業・内職収入	5,043	5,108	4,564	3,997	4,512	1,006	1,392	4,977
他の経常収入	50,947	29,195	34,889	40,440	32,919	48,582	34,183	35,858
特 別 収 入	11,201	6,819	5,853	6,624	28,402	12,602	8,681	12,808

(単位:円)

図1 消費支出の対前年増加率の推移 (二人以上の世帯)

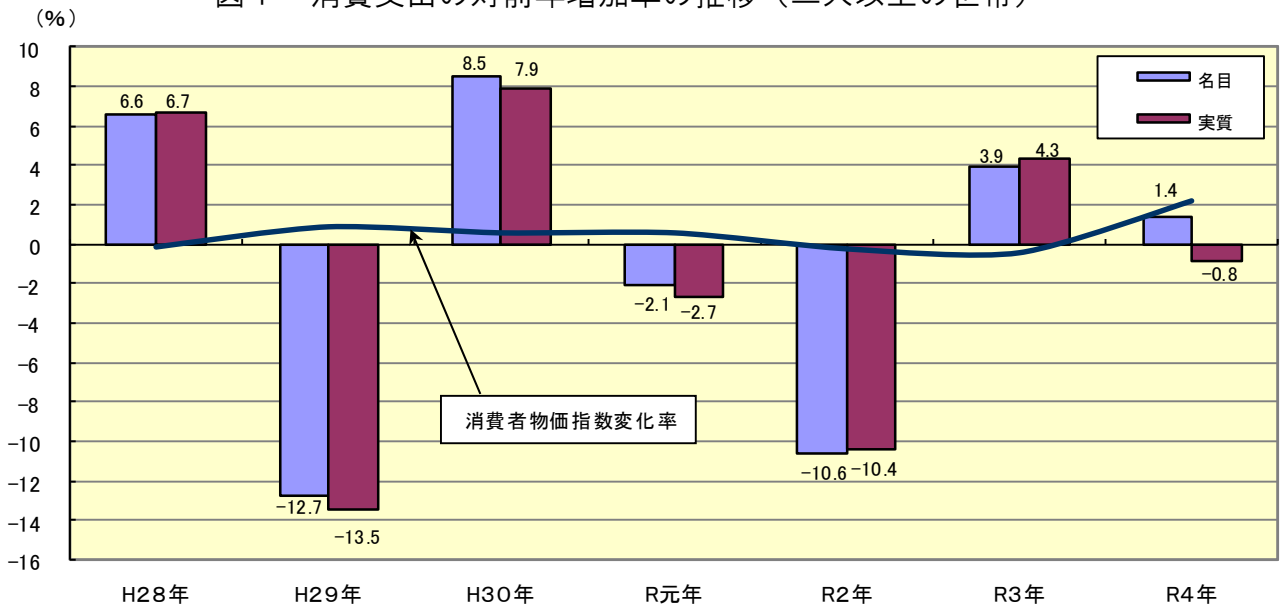


図2 消費支出の項目別構成比の推移 (二人以上の世帯)

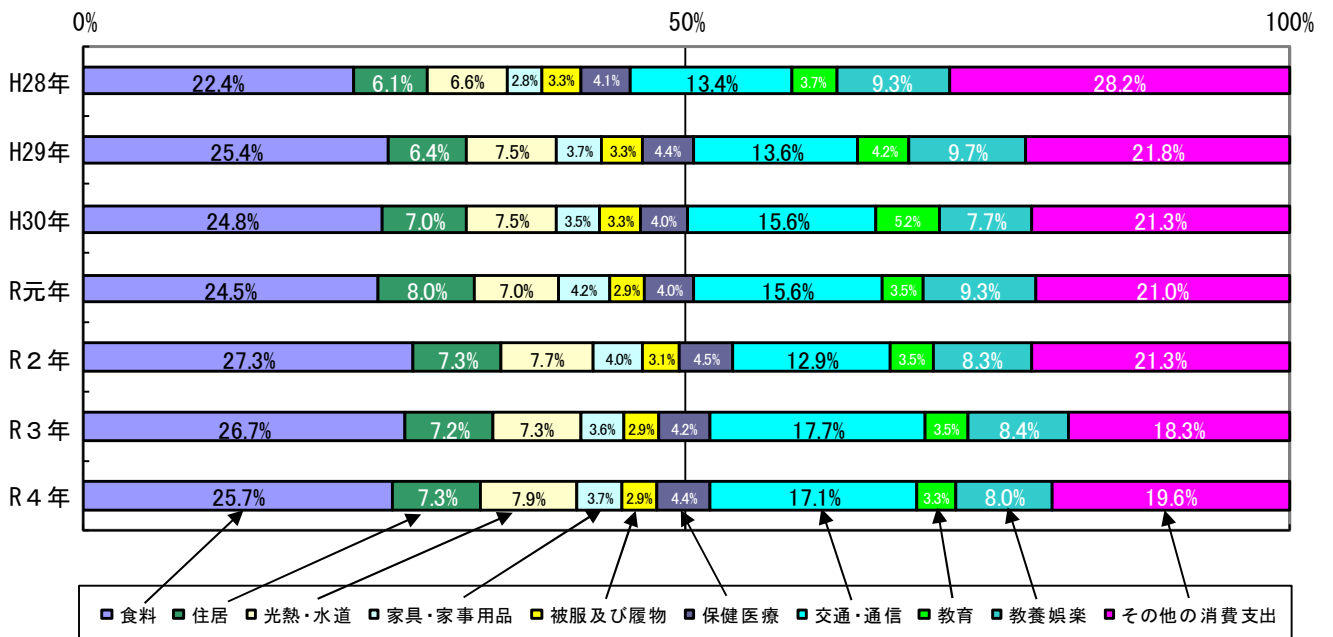


図3 消費支出の対前年増加率の推移（二人以上の世帯のうち勤労者世帯）

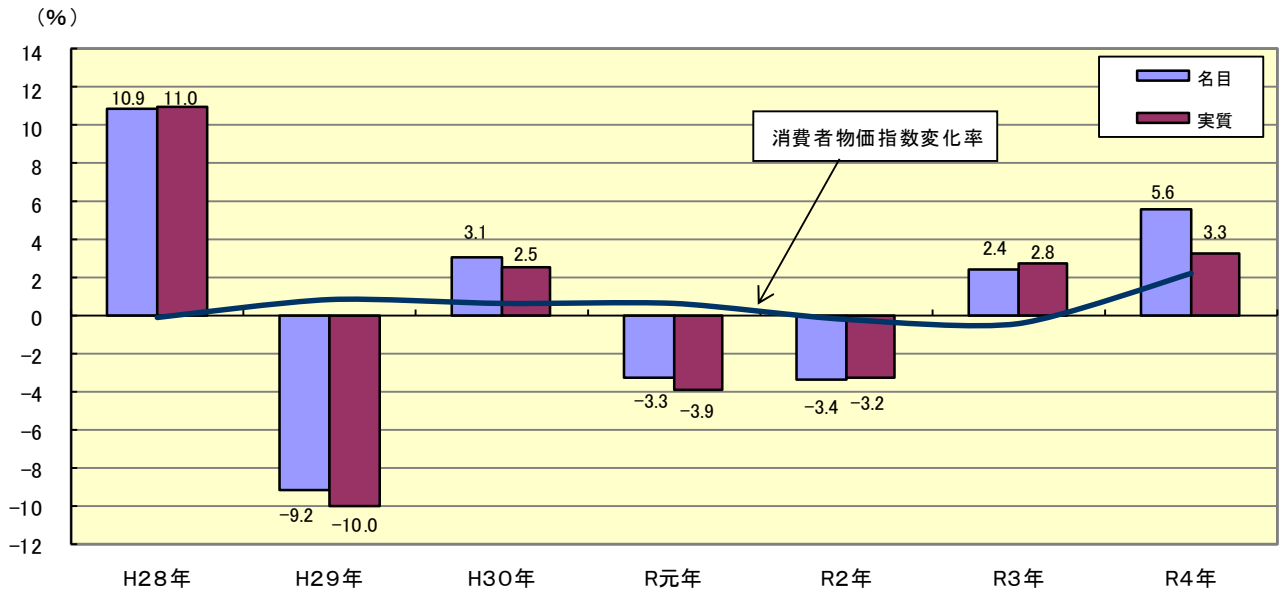
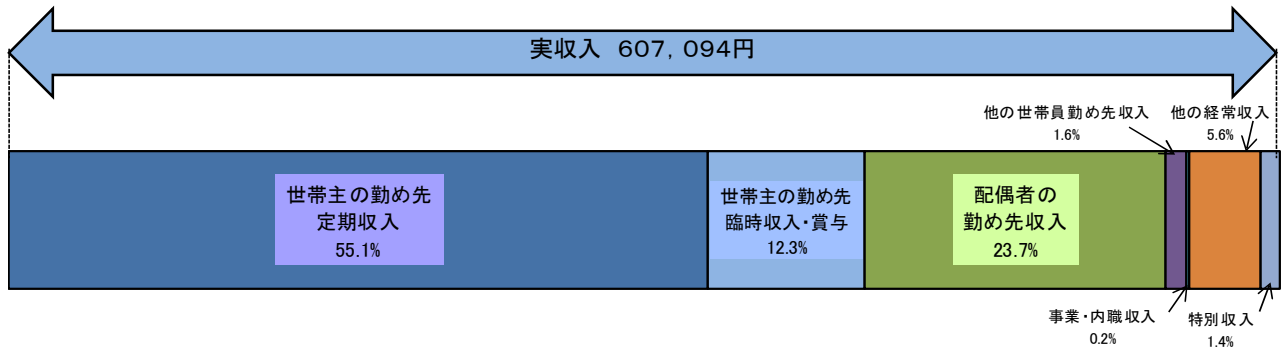


図4 二人以上の世帯のうち勤労者世帯の家計収支

1 実収入の項目別構成比



2 実収入に対する支出の項目別構成比

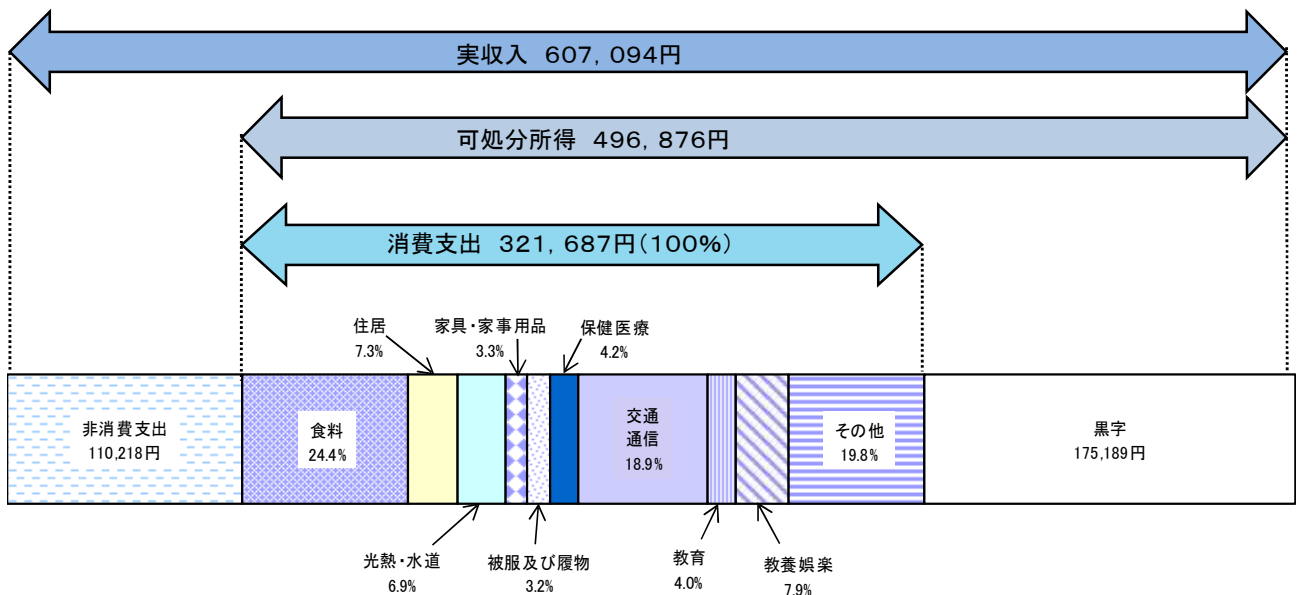


図5 年平均の消費支出の推移（二人以上の世帯）

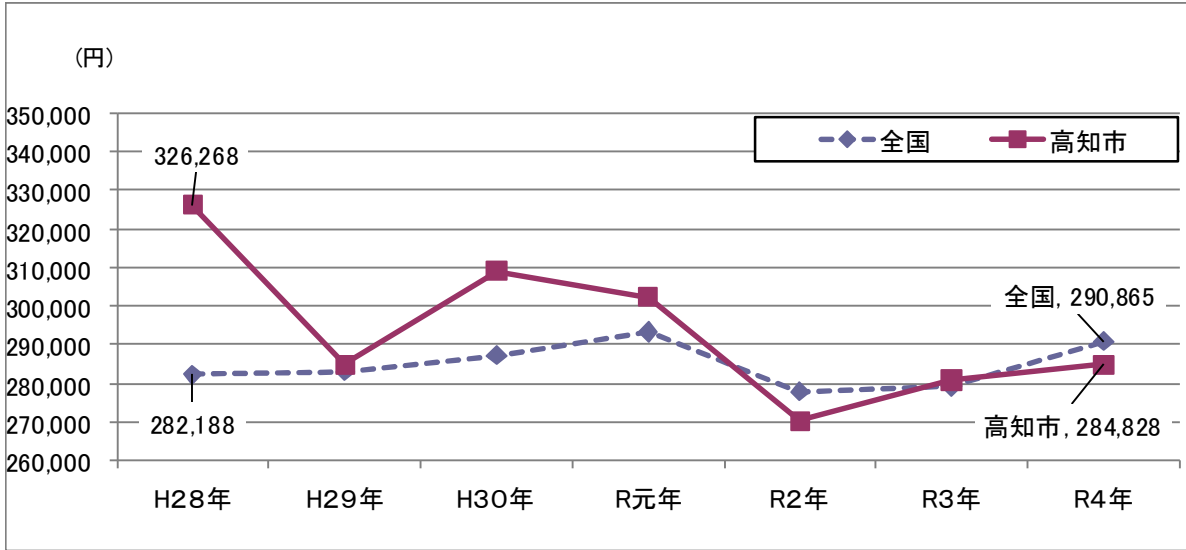


図6 年平均の消費支出の推移（二人以上の世帯のうち勤労者世帯）

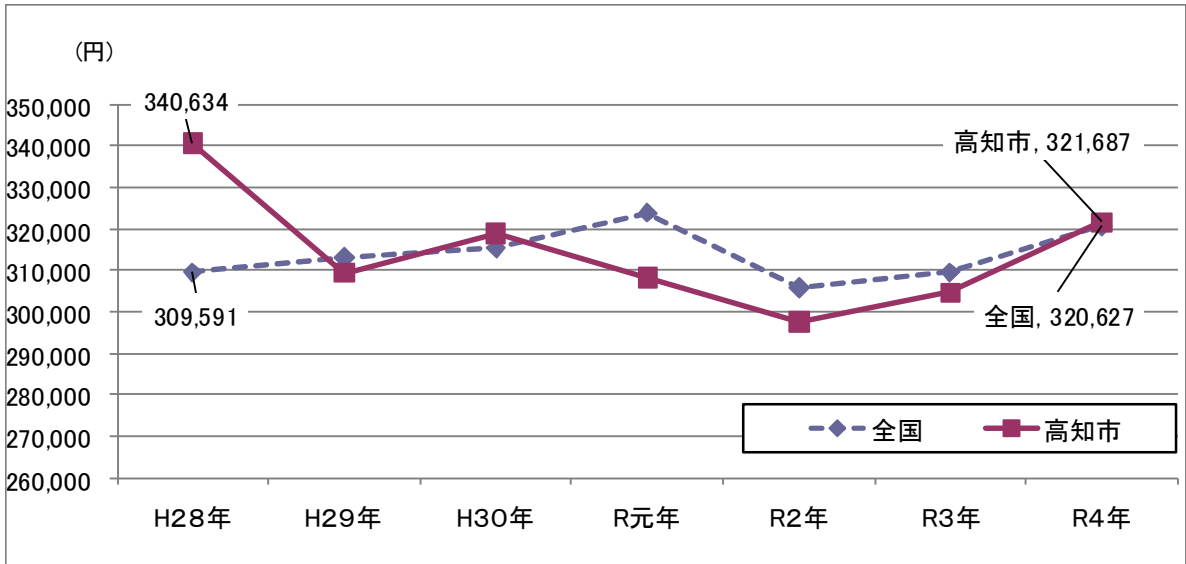


図7 年平均の実収入の推移（二人以上の世帯のうち勤労者世帯）

