

身近な地形や地層、岩石の観察1

年

組

名前

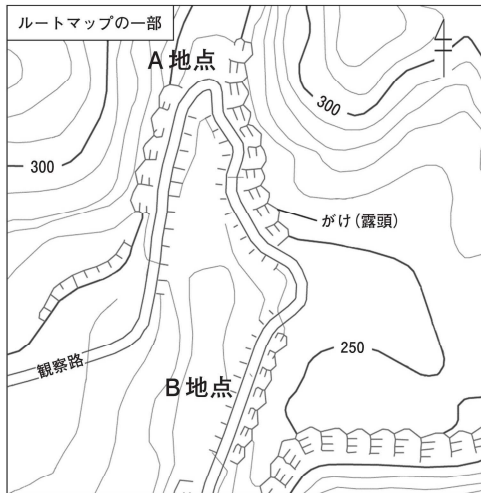
R4 6 (1)

青木さんと赤井さんは、博物館の観察会に参加して、大地の成り立ちと変化について科学的に探究しました。  
(1)から(3)の各問いに答えなさい。



化石が観察できる露頭かを考える場面

赤井さん：ルートマップ上にたくさんの露頭がありますね。  
青木さん：A地点の露頭では、化石が観察できますか。



学芸員：A地点には、玄武岩が分布しています。化石が観察できるか考えましょう。  
青木さん：玄武岩は  X  だから、化石は  Y  。

(1)  X  Y に当てはまる適切なものを、下のア、イの中からそれぞれ1つずつ選びなさい。

- X ア 火成岩      イ 堆積岩
- Y ア 観察できます      イ 観察できません

X

Y