

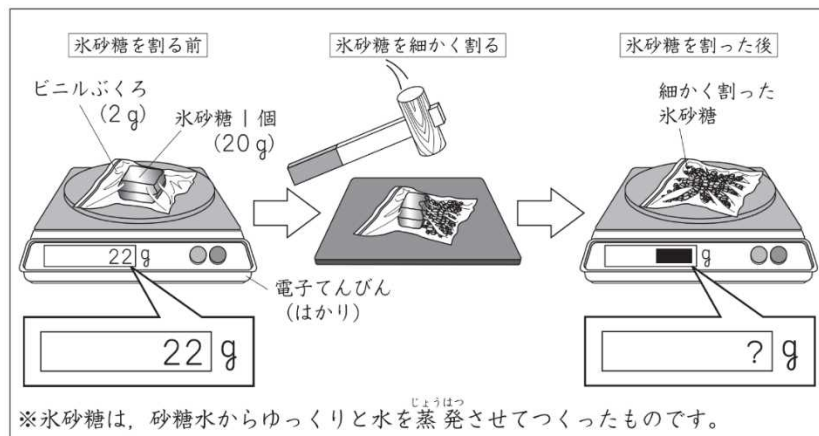
物の溶け方⑧ 解答	年	組	名前
--------------	---	---	----

H24 1 (1) (2)

1

よしさんは、氷砂糖こおりざとうを使って、その重さやとけ方について調べました。

(1) 下の図のように、氷砂糖1個とビニルぶくろの重さをはかると、22gでした。次に、水にとかしやすくするため、氷砂糖をビニルぶくろに入れて細かく割りました。そして、もう一度全体の重さをはかりました。



よしさん

氷砂糖を細かく割った後の全体の重さは、(ア)。

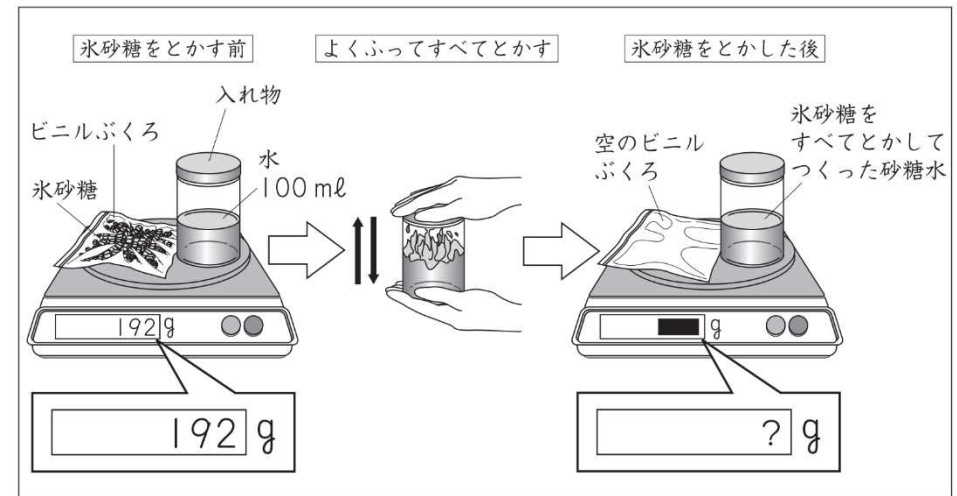
よしさんの言葉の(ア)の中に当てはまるものを、下の1から

4までの中から1つ選んで、その番号を書きましょう。

- 1 22gより軽くなっていました
- 2 22gと変わっていませんでした
- 3 22gより重くなっていました
- 4 ビニルぶくろの重さだけになっていました

2

(2) 下の図のように、(1)で細かく割った氷砂糖と水100mlの入った入れ物の重さをはかると、192gでした。次に、細かく割った氷砂糖を水に入れて、よくふってすべてときました。そして、もう一度全体の重さをはかりました。



よしさん

氷砂糖をとかした後の全体の重さは、(イ)。

よしさんの言葉の(イ)の中に当てはまるものを、下の1から

4までの中から1つ選んで、その番号を書きましょう。

- 1 192gより軽くなっていました
- 2 192gと変わっていませんでした
- 3 192gより重くなっていました
- 4 ビニルぶくろと入れ物と水100mlの重さだけになっていました

2