

国道439号平面図

S=1:1000

PU-3(300*300) L=100.0

BV24-1
GH=568.77

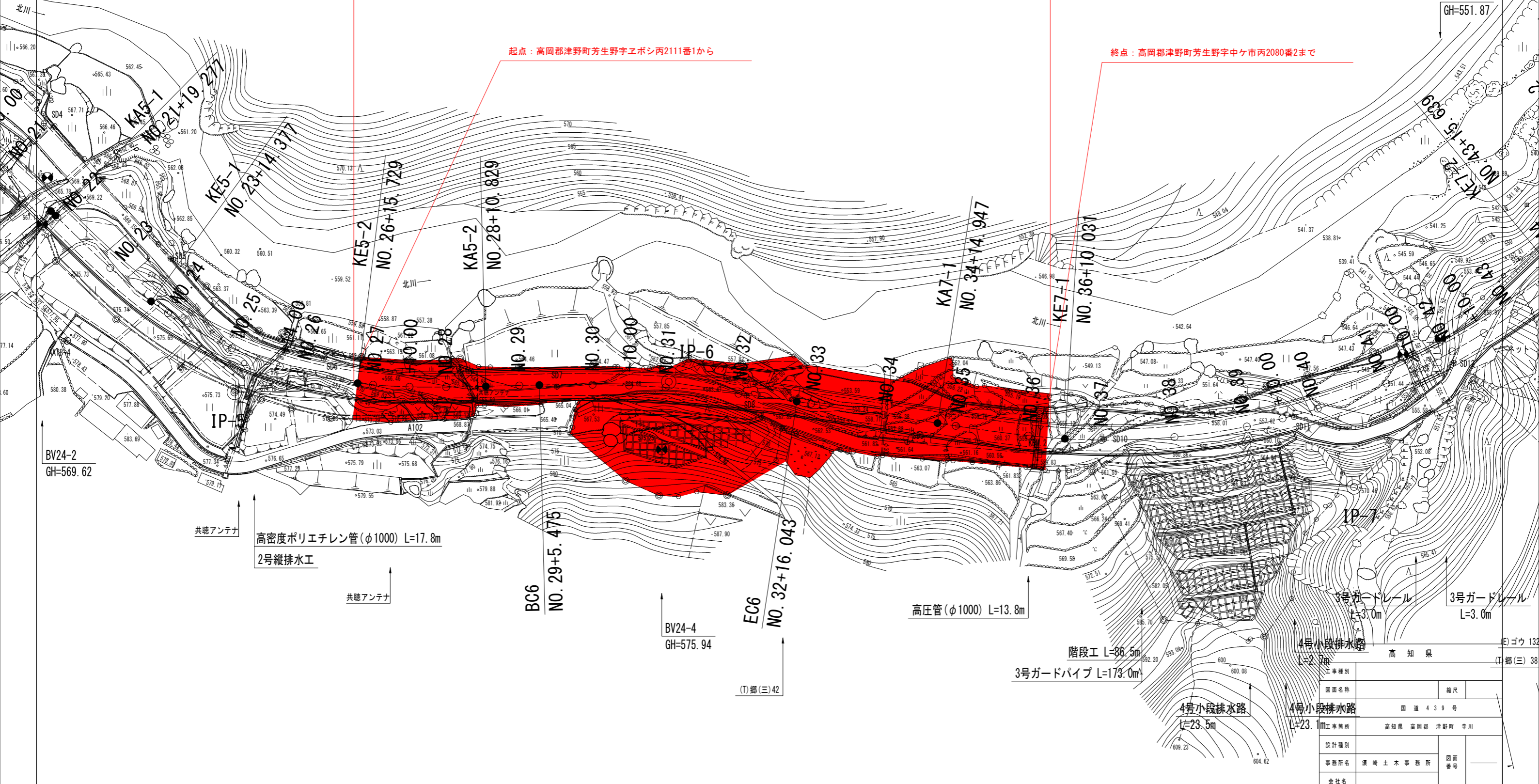
BV24-5
GH=550.54

BV24-3
GH=551.87

供用開始区間 延長L=190m

起点：高岡郡津野町芳生野字エボシ丙2111番1から

終点：高岡郡津野町芳生野字中ケ市丙2080番2まで



共聴アンテナ
高密度ポリエチレン管(φ1000) L=17.8m
2号縦排水工

共聴アンテナ

BC6
NO. 29+5.475

BV24-4
GH=575.94

EC6
NO. 32+16.043

(T)郷(三)42

高圧管(φ1000) L=13.8m

階段工 L=86.5m
3号ガードパイプ L=173.0m

4号小段排水路
L=23.5m

4号小段排水路
L=23.7m

4号小段排水路
L=23.1m

3号ガードレール
L=3.0m

3号ガードレール
L=3.0m

高知県 (T)郷(三)38

工事種別	縮尺	
図面名称	縮尺	国道439号
工事種別	縮尺	高知県 高岡郡 津野町 寺川
設計種別		
事務所名	須崎土木事務所	図面番号
会社名		