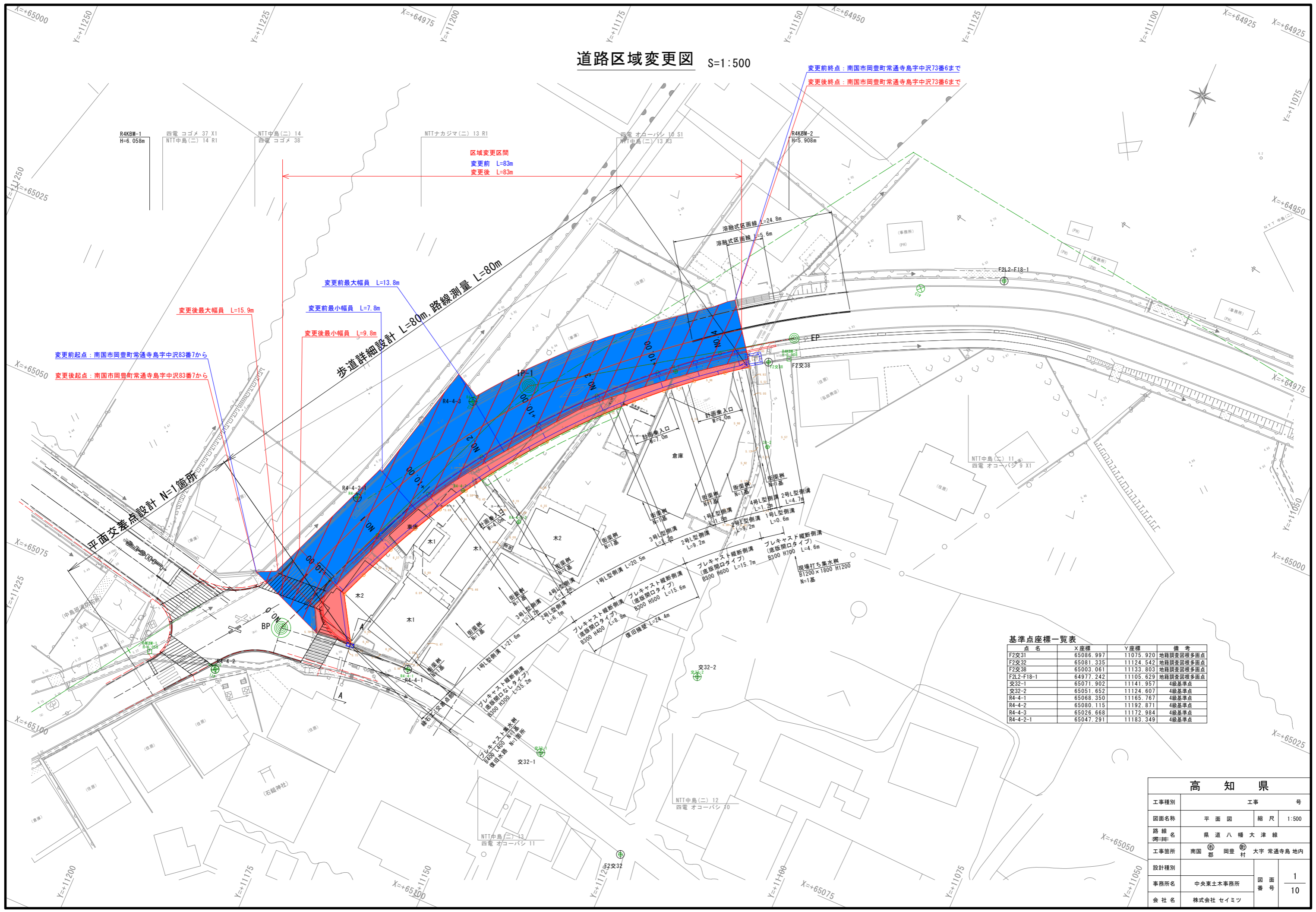


道路区域変更図 S=1:500



変更前終点：南国市岡豊町常通寺島字中沢73番6まで
 変更後終点：南国市岡豊町常通寺島字中沢73番6まで

変更後最大幅員 L=15.9m

変更前最大幅員 L=13.8m

変更前最小幅員 L=7.8m

変更後最小幅員 L=9.8m

変更前起点：南国市岡豊町常通寺島字中沢83番7から

変更後起点：南国市岡豊町常通寺島字中沢83番7から

歩道詳細設計 L=80m
 路線測量 L=80m

基準点座標一覧表

点名	X座標	Y座標	備考
F2交31	65086.997	11075.920	地籍調査図根多面点
F2交32	65081.335	11124.542	地籍調査図根多面点
F2交38	65003.061	11133.803	地籍調査図根多面点
F2L2-F18-1	64977.242	11105.629	地籍調査図根多面点
交32-1	65071.902	11141.957	4級基準点
交32-2	65051.652	11124.607	4級基準点
R4-4-1	65068.350	11165.767	4級基準点
R4-4-2	65080.115	11192.871	4級基準点
R4-4-3	65026.668	11172.984	4級基準点
R4-4-2-1	65047.291	11183.349	4級基準点

高知県		
工事種別	工事	号
図面名称	平面図	縮尺 1:500
路線名	国道八幡大津線	
工事箇所	南国市岡豊町常通寺島地内	
設計種別		
事務所名	中央東土木事務所	図面番号 1/10
会社名	株式会社セイミツ	