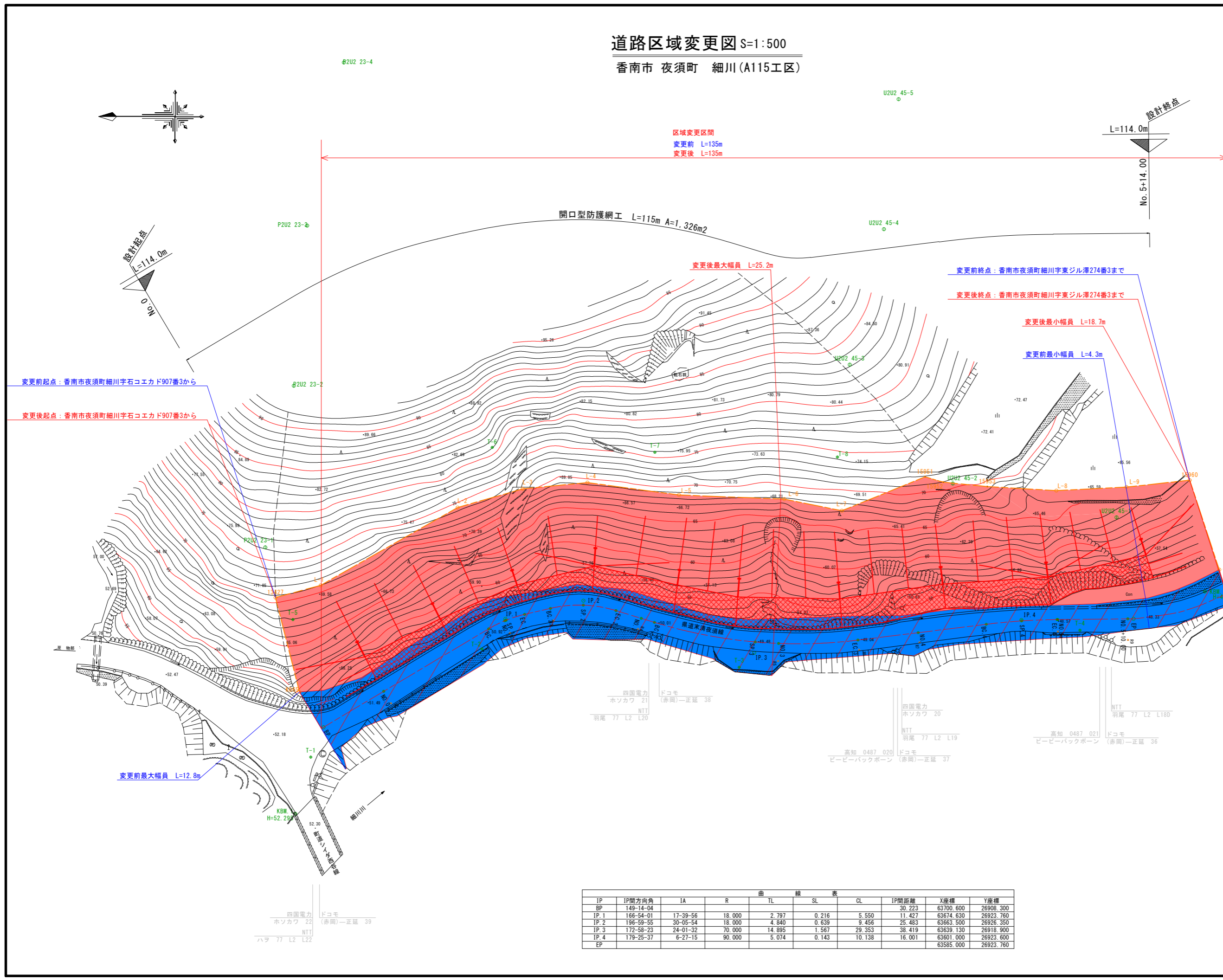


道路区域変更図 S=1:500

香南市 夜須町 細川(A115工区)



中心線座標一覧表

| 点名 | X座標 | Y座標 |
|------------|-----------|-----------|
| NO.0 | 63692.007 | 26913.415 |
| BC.1 | 63677.033 | 26922.329 |
| NO.1 | 63674.735 | 26923.483 |
| SP.1 | 63674.549 | 26923.560 |
| EC.1 | 63671.906 | 26924.394 |
| BC.2 | 63668.214 | 26925.253 |
| SP.2 | 63663.522 | 26925.711 |
| EC.2 | 63658.872 | 26924.935 |
| NO.2 | 63655.260 | 26923.831 |
| BC.3 | 63653.375 | 26923.255 |
| SP.3 | 63638.994 | 26920.461 |
| NO.3 | 63635.649 | 26920.250 |
| EC.3 | 63624.347 | 26920.722 |
| NO.4 | 63615.736 | 26921.783 |
| BC.4 | 63606.036 | 26922.979 |
| SP.4 | 63600.991 | 26923.457 |
| EC.4 | 63595.926 | 26923.651 |
| NO.5 | 63595.837 | 26923.652 |
| NO.5+10.00 | 63585.838 | 26923.752 |

基準点座標一覧表

| 点名 | X座標 | Y座標 |
|-----------|-----------|-----------|
| T-1 | 63702.412 | 26904.029 |
| T-2 | 63678.005 | 26919.454 |
| T-3 | 63641.270 | 26916.844 |
| T-4 | 63592.654 | 26922.126 |
| T-5 | 63704.971 | 26923.656 |
| T-6 | 63676.519 | 26948.211 |
| T-7 | 63653.312 | 26947.521 |
| T-8 | 63627.266 | 26946.835 |
| P2U2 23-1 | 63708.907 | 26933.966 |
| P2U2 23-2 | 63704.839 | 26957.018 |
| P2U2 23-3 | 63702.928 | 26979.869 |
| P2U2 23-4 | 63697.692 | 27003.124 |
| U2U2 45-1 | 63587.433 | 26938.227 |
| U2U2 45-2 | 63610.799 | 26943.070 |
| U2U2 45-3 | 63625.503 | 26960.026 |
| U2U2 45-4 | 63620.626 | 26979.347 |
| U2U2 45-5 | 63618.539 | 26997.888 |

用地幅杭座標一覧表

| 点名 | X座標 | Y座標 |
|-----|-----------|-----------|
| L-1 | 63701.010 | 26928.538 |
| L-2 | 63681.452 | 26939.642 |
| L-3 | 63672.180 | 26942.298 |
| L-4 | 63662.927 | 26943.201 |
| L-5 | 63649.881 | 26941.427 |
| L-6 | 63634.843 | 26940.834 |
| L-7 | 63626.622 | 26939.182 |
| L-8 | 63596.021 | 26942.051 |
| L-9 | 63586.026 | 26942.551 |

| IP | IP間方向角 | IA | R | 曲線 | | | IP間距離 | X座標 | Y座標 |
|------|-----------|----------|--------|--------|-------|--------|--------|-----------|-----------|
| | | | | TL | SL | CL | | | |
| BP | 149-14-04 | | | | | | 30.223 | 63700.600 | 26908.300 |
| IP.1 | 166-54-01 | 17-39-56 | 18.000 | 2.797 | 0.216 | 5.550 | 11.427 | 63674.630 | 26923.760 |
| IP.2 | 196-59-55 | 30-05-54 | 18.000 | 4.840 | 0.639 | 9.456 | 25.483 | 63663.500 | 26926.350 |
| IP.3 | 172-58-23 | 24-01-32 | 70.000 | 14.895 | 1.567 | 29.353 | 38.419 | 63639.130 | 26918.900 |
| IP.4 | 179-25-37 | 6-27-15 | 90.000 | 5.074 | 0.143 | 10.138 | 16.001 | 63601.000 | 26923.600 |
| EP | | | | | | | | 63585.000 | 26923.760 |

高知県

工事種別 道防 第03-1-1号県道末清夜須線 道路防災測量設計調査委託業務

図面名称 平面図 縮尺 S=1:500

路線河川名 県道末清夜須線

工事箇所 香南市 夜須町 細川

設計種別

事務所名 高知県中央東土木事務所

会社名 株式会社 新昇総合コンサルタント

図面番号 2 / 13