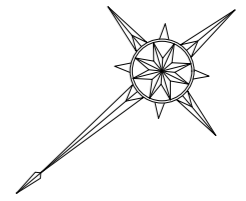


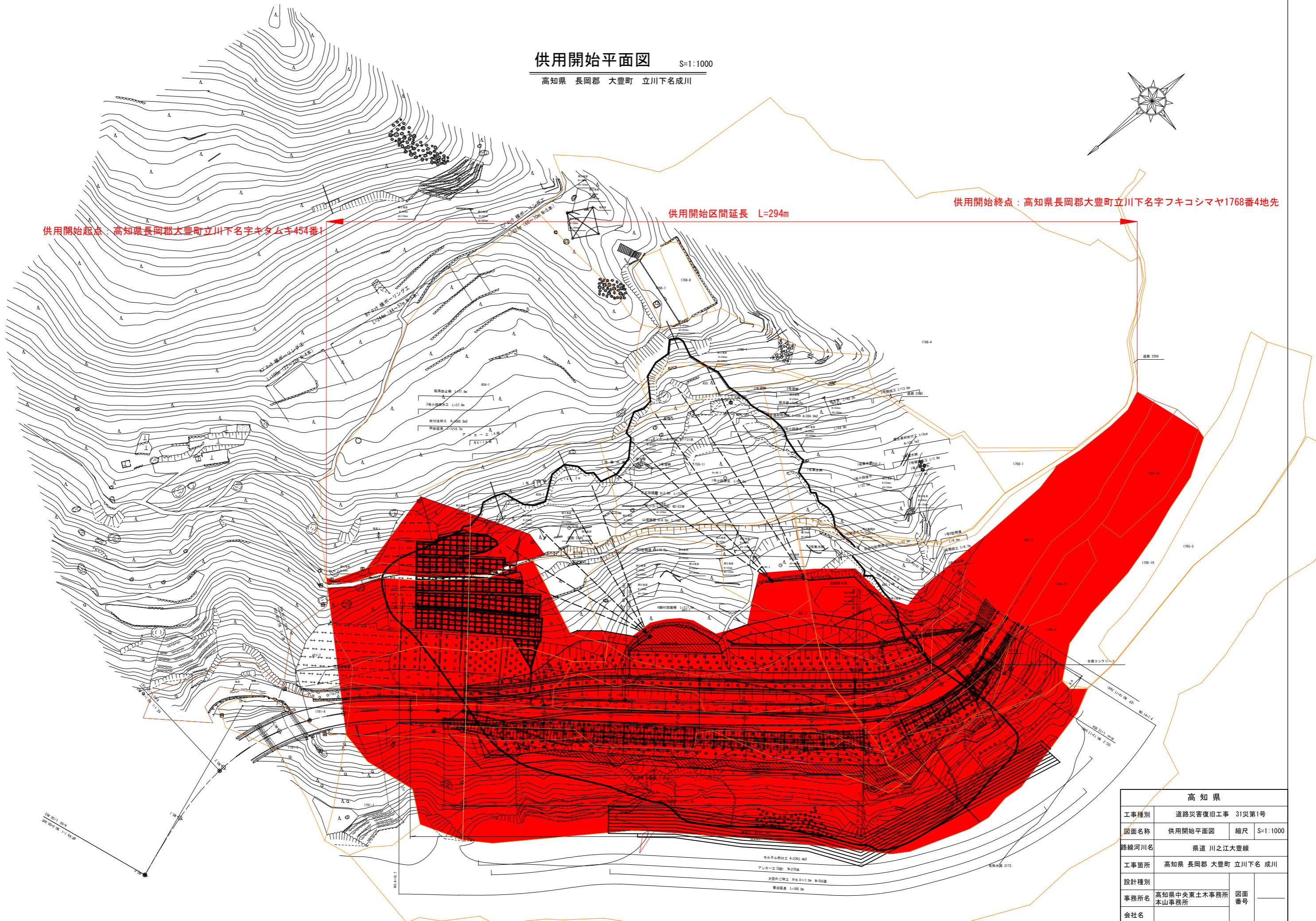
供用開始平面図 S=1:1000
高知県 長岡郡 大豊町 立川下名成川



供用開始起点：高知県長岡郡大豊町立川下名字キタムキ454番1

供用開始区間延長 L=294m

供用開始終点：高知県長岡郡大豊町立川下名字フキコシマヤ1768番4地先



高知県			
工事種別	道路災害復旧工事 31災第1号		
図面名称	供用開始平面図	縮尺	S=1:1000
路線河川名	県道 川之江大豊線		
工事箇所	高知県 長岡郡 大豊町 立川下名 成川		
設計種別			
事務所名	高知県中央東土木事務所 本山事務所	図面 番号	
会社名			