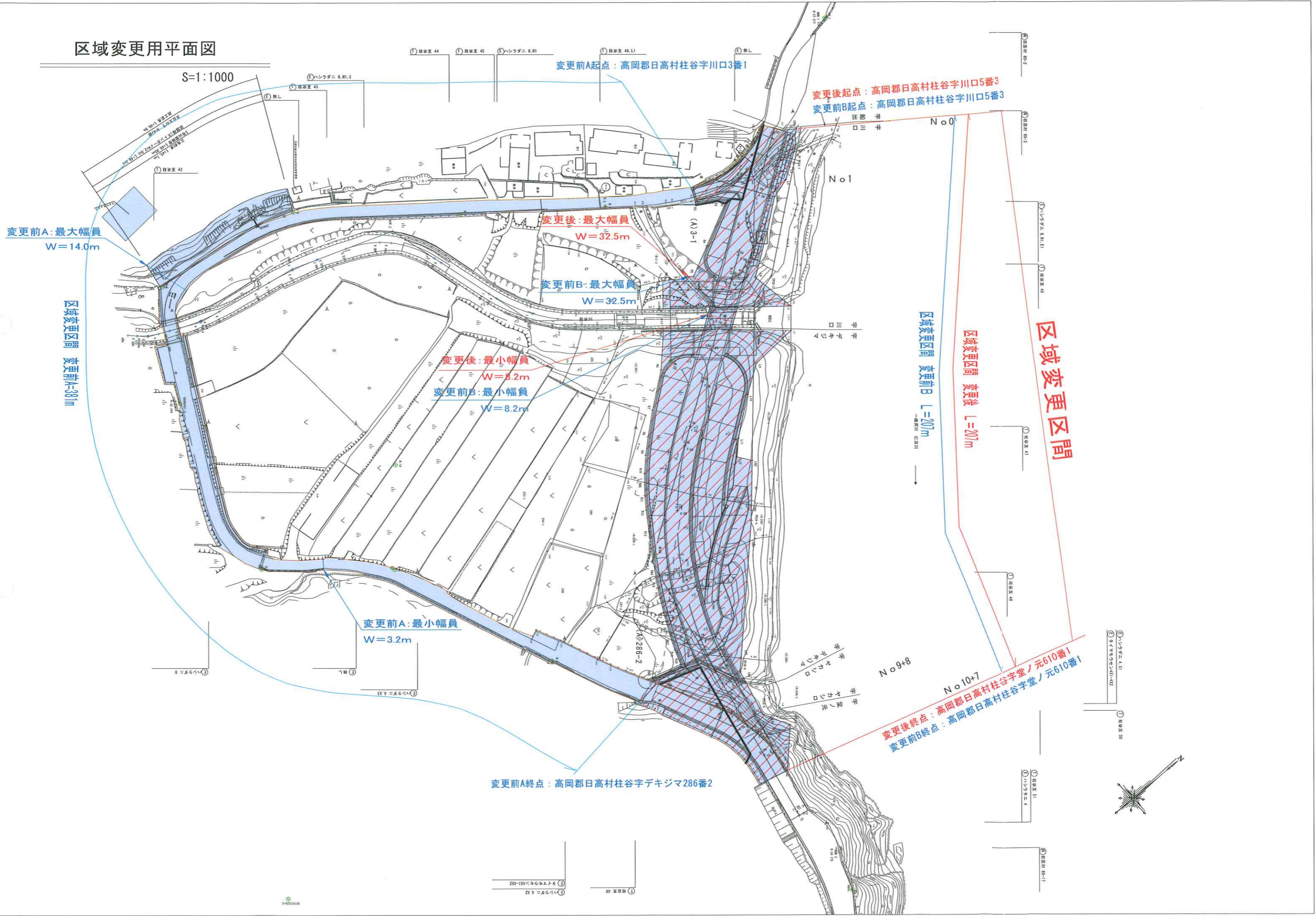


区域変更用平面図

S=1:1000



変更前A起点：高岡郡日高村柱谷字川口3番1

変更後起点：高岡郡日高村柱谷字川口5番3
変更前B起点：高岡郡日高村柱谷字川口5番3

変更前A:最大幅員
W=14.0m

変更後:最大幅員
W=32.5m

変更前B:最大幅員
W=32.5m

変更後:最小幅員
W=8.2m

変更前B:最小幅員
W=8.2m

変更前A:最小幅員
W=3.2m

変更前A終点：高岡郡日高村柱谷字デキジマ286番2

区域変更区間 変更前B L=207m

区域変更区間 変更後 L=207m

区域変更区間

変更後終点：高岡郡日高村柱谷字堂ノ元610番1
変更前B終点：高岡郡日高村柱谷字堂ノ元610番1

