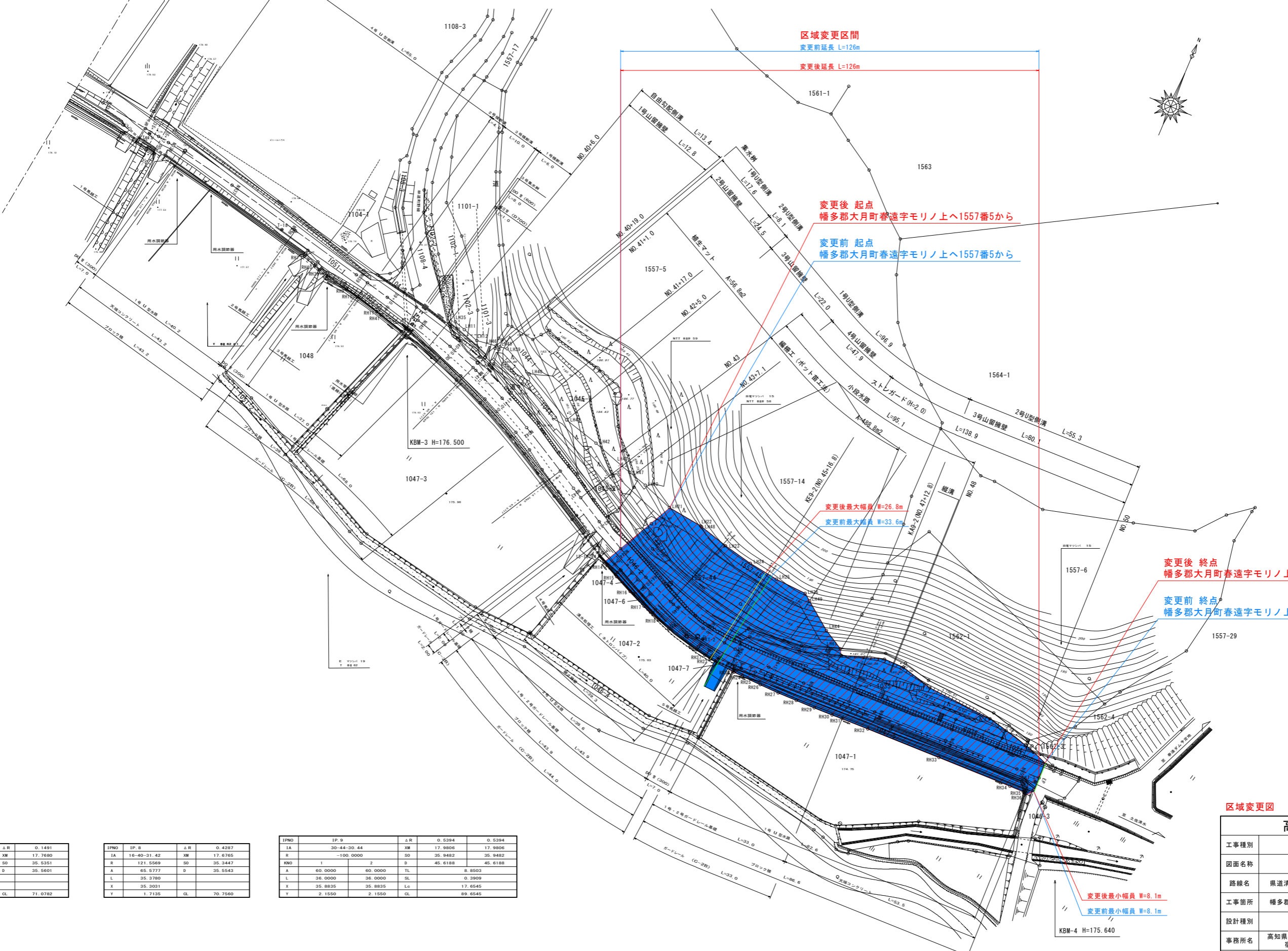


計画平面図 S=1:1000

幡多郡 大月町 春遠

区域変更図



IPNO	IP. 7	Δ R	0.1491
IA	5-46-8.30	XM	17.7680
R	352.9638	SO	35.5351
A	112.0000	D	35.5601
L	35.5391		
X	35.5301		
Y	0.5963	CL	71.0782

IPNO	IP. 8	Δ R	0.4287
IA	16-40-31.42	XM	17.6765
R	121.5569	SO	35.3447
A	65.5777	D	35.5643
L	35.5780		
X	35.5031		
Y	1.7135	CL	70.7560

IPNO	IP. 9	Δ R	0.5394	0.5394
IA	30-44-30.44	XM	17.9806	17.9806
R	-100.0000	SO	35.9482	35.9482
KNO	1	2	B	45.6188
A	60.0000	60.0000	TL	8.8503
L	36.0000	36.0000	SL	0.3909
X	35.8835	35.8835	Lc	17.6545
Y	2.1550	2.1550	CL	89.6545

区域変更図

高知県			
工事種別	工事		号
図面名称	平面図	縮尺	1:1000
路線名	県道清王新田貝ノ川線		
工事箇所	幡多郡 大月町 春遠 地内		
設計種別			
事務所名	高知県幡多土木事務所 宿毛事務所	図面 番号	1 12
会社名			